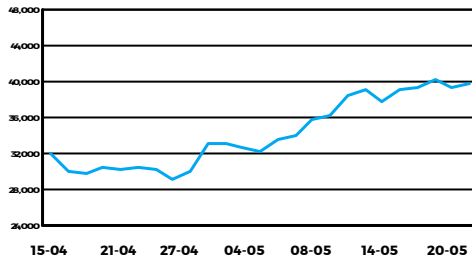


**Acciones**
**Índice S&P Merval**

**Índice S&P Merval** + 1.07%

Mínimo 38949.24 Máximo 40199.64 Cierre 39809.16

**Mayores Alzas**

 SUPV + 8.16%  
 COME + 7.72%  
 BBAR + 3.16%

**Mayores Bajas**

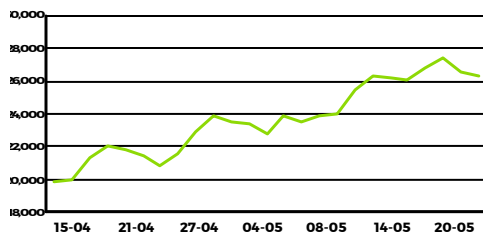
 TRAN - 3.57%  
 HARG - 2.84%  
 ALUA - 2.70%

**ADR Argentinos en N.Y.**

 YPF U\$S 4.43 + 0.91%  
 Grp. F. Galicia U\$S 8.84 + 4.12%  
 Cresud U\$S 3.56 + 2.01%

**Otros Índices de Acciones**

S&amp;P BYMA Gral. + 0.99%

**Bonos**
**Índice de Bonos IAMC- $\$$** 

**Índice de Bonos IAMC** - 0.80% **Tasa 10 años EEUU**

Cierre 26350.148 0.68% - 1 pbs

**Bonos Nacionales**
**Mayores Alzas**

 U31EO + 5.54%  
 X13NO + 3.38%  
 AA25 + 3.37%

**Mayores Bajas**

 TVPY - 16.67%  
 U11O9 - 11.03%  
 A2E7 - 4.63%

**Volúmenes Operados**

<b>TOTAL *</b>	<b>116,260,279,051</b>
<b>MERCADO CONTADO</b>	<b>73,676,258,005</b>
Renta Variable: (1+2)	2,184,992,927
1.Prioridad Precio-Tiempo	2,183,334,722
Acciones	941,859,566
Cedears	1,241,475,156
2.Ejercicios	1,658,205
Renta Fija: (3 + 4)	71,491,265,078
3.Prioridad Precio-Tiempo	24,635,503,948
4.SENEBI	46,855,761,130
<b>PLAZO, FUTUROS y OPCIONES</b>	<b>42,584,021,046</b>
Plazo/Plazo x Lote/Pase Colocador PPT	141,047,944
Plazo / Pase Colocador Bilateral	0
Opciones	109,430,760
Cauciones	38,862,605,248
Préstamos	101,031,304
Futuros	3,369,905,790

\* Volúmenes del día sujetos a correcciones y arreglos.

**Caución Bursátil en  $\$$  (TNA)**
**30 días**
**BRUTA (última tasa)**
**20.00%**

Neta Colocador (a)

19.82%

Neta Tomador (a)

20.19%

(a) Incluye 0.045% de Derechos de Mercado

**Tipos de Cambio - Dólar**
**Compra**
**Venta**

Bco. Nación	\$67.8000	\$68.0000
Bancos	\$68.0900	\$68.1000
Casas de Cambio - Minorista	\$68.0000	\$72.0000
Casas de Cambio - Mayorista	\$120.0000	\$124.0000
Referencia BCRA	\$67.9950	

**Coefficiente CER**

20/05/20	21.3849	21/05/20	21.3952
----------	---------	----------	---------

**Mercados Internacionales**
**Índices Bursátiles (en U\$S)**

B. San Pablo	+ 2.12%	NYSE	+ 1.46%
B. Sant. Chile	+ 2.54%	Tokyo S.E.	+ 1.00%
B. Madrid	+ 1.69%	London S.E.	+ 0.92%

**Monedas**

€/U\$S	0.910	- 0.55%
£/U\$S	0.817	+ 0.16%
¥/U\$S	107.510	- 0.20%

**Commodities (en U\$S)**

WTI	34.06	+ 5.45%
Soja	311.24	+ 0.47%
Oro	1749.60	+ 0.18%

**Índice del Informe Diario**

Acciones	<a href="#">Pág.2 y 3</a>	Análisis de Obligaciones Negociables	<a href="#">Pág. 8</a>
ADRs	<a href="#">Pág. 4</a>	Índice de Bonos IAMC y Curva de Rendimiento	<a href="#">Pág. 9</a>
Análisis de Bonos Canje Deuda 2005 y 2010	<a href="#">Pág. 5</a>	Opciones	<a href="#">Anexo A</a>
Análisis de Bonos Nacionales y Provinciales	<a href="#">Pág. 6 y 7</a>	Posiciones Abiertas de Opciones	<a href="#">Anexo B</a>

**Publicación disponible en <http://www.iamc.com.ar> - @IAMC\_Oficial**

IMPORTANTE: Todas las herramientas provistas por el IAMC son desarrolladas exclusivamente para fines informativos, y bajo ninguna circunstancia la utilización de las mismas deben ser interpretadas como un asesoramiento comercial.

**ANÁLISIS DE ACCIONES**
**Prioridad Precio - Tiempo**

Especie	Cotización (*)	Fecha última cotización	Volumen Efectivo	Var. Diaria	Var.dde 30-Abr-20 (a)	Var.dde 30-Dic-19 (a)	Var.dde 20-May-19 (a)	Mínimo -52 semanas- (b)	Máximo	P/E (c)	COT/VL % (d)	Volatil. últimas 40 ruedas (e)	Betas c/S&P Merval/Gral.	Capitaliz. Bursátil (f) (en Mill.)	20-May-20
															Valor de Mercado (g) (en Mill.)
<b>Empresas Líderes</b>															
ALUA	30.650	20-May-20	24,127,798	-2.70%	0.82%	-5.40%	111.88%	12.796	39.000	36.76	272.96	59.77%	0.59	85,820.00	85,820.00
BBAR	140.500	20-May-20	35,338,185	3.16%	36.74%	-	8.91%	67.000	184.000	2.78	135.03	72.91%	1.24	86,078.68	86,078.68
BMA	227.050	20-May-20	39,101,931	2.41%	22.70%	-17.01%	9.00%	131.250	351.450	3.56	161.66	87.43%	1.30	145,178.81	145,178.81
BYMA	399.000	20-May-20	30,784,552	2.05%	42.50%	28.42%	38.32%	179.267	406.000	15.69	187.87	52.40%	0.87	30,423.75	30,423.75
CEPU	34.850	20-May-20	21,993,161	-1.55%	30.77%	-2.38%	7.43%	14.976	40.800	5.99	90.41	66.20%	1.16	52,763.68	52,763.68
COME	2.790	20-May-20	27,589,458	7.72%	36.76%	26.82%	63.46%	1.080	2.830	6.71	39.79	53.88%	0.70	7,106.47	7,106.47
CRES	42.550	20-May-20	11,077,196	2.04%	16.10%	-18.88%	0.38%	24.300	58.000	-	148.35	72.10%	0.70	21,344.90	21,344.90
CVH	386.500	20-May-20	10,135,006	-0.39%	1.00%	28.15%	72.19%	126.570	439.536	-	57.93	64.59%	0.81	51,361.58	69,818.36
EDN	20.150	20-May-20	4,034,605	-0.25%	20.30%	-16.22%	-50.61%	11.900	45.500	1.44	28.41	52.44%	1.14	18,265.07	18,265.07
GGAL	104.800	20-May-20	244,336,414	2.80%	29.94%	-13.82%	-6.93%	53.500	175.900	3.60	157.30	84.40%	1.30	120,052.90	149,524.93
HARG	82.000	20-May-20	5,061,413	-2.84%	10.36%	-13.78%	-3.53%	45.000	102.000	11.18	186.16	70.02%	0.61	29,990.92	29,990.92
PAMP	52.850	20-May-20	41,077,056	-1.77%	14.77%	6.12%	26.13%	29.150	64.500	3.37	75.39	74.39%	1.13	92,375.10	92,375.10
SUPV	53.000	20-May-20	24,638,051	8.16%	42.86%	-6.19%	6.64%	25.000	72.850	5.69	111.65	78.07%	1.31	20,934.16	24,206.28
TECO2	188.300	20-May-20	7,068,010	1.40%	18.50%	10.25%	52.78%	92.148	218.550	-	122.54	68.37%	0.63	405,539.45	405,539.45
TGNO4	30.450	20-May-20	13,566,261	-2.09%	21.80%	-24.25%	-53.79%	19.100	76.671	3.14	31.16	63.63%	0.88	13,378.94	13,378.94
TGSU2	125.800	20-May-20	10,826,386	0.08%	23.58%	15.78%	23.51%	67.000	138.041	7.23	186.33	64.18%	0.90	99,947.51	99,947.51
TRAN	28.400	20-May-20	22,583,868	-3.57%	23.21%	9.23%	-26.52%	14.850	47.700	2.64	65.39	58.62%	1.11	6,188.08	12,628.74
TXAR	30.850	20-May-20	40,233,233	1.31%	9.20%	20.27%	137.31%	10.450	31.900	14.85	83.14	46.96%	0.64	139,352.35	139,352.35
VALO	21.350	20-May-20	54,030,111	-	55.84%	59.33%	260.64%	4.820	21.600	9.03	511.54	49.68%	0.71	18,327.97	18,327.97
YFPD	533.300	20-May-20	127,346,697	2.13%	23.02%	-37.79%	-23.13%	218.650	894.850	-	35.45	96.97%	0.83	209,753.71	209,753.71
S&P Merval	39,809.160	-	-	1.07%	21.58%	-4.47%	18.86%	21,738.620	44,470.760	5.93	91.41	57.05%	-	1,654,184.03	1,711,825.62
S&P Í. Gral.	1,674,167.370	-	-	0.99%	21.01%	-6.81%	15.87%	909,640.620	1,912,998	6.45	88.57	55.16%	-	2,290,008.75	2,088,948.17
S&P/BYMA Energía	1,072.740	-	-	1.90%	23.80%	-28.83%	-21.62%	482.550	1,564.690	-	-	81.46%	-	-	-
S&P/BYMA Bs Intermedios	1,598.830	-	-	-0.05%	11.75%	2.53%	52.80%	745.430	1,646.960	-	-	46.98%	-	-	-
S&P/BYMA Ind y Bs de Cap	1,035.600	-	-	0.41%	11.28%	-8.69%	9.76%	612.010	1,216.800	-	-	36.03%	-	-	-
S&P/BYMA Cons No Esenc.	2,189.250	-	-	-0.72%	11.41%	2.89%	113.44%	703.390	2,872.820	-	-	63.54%	-	-	-
S&P/BYMA Cons Masivo	1,973.910	-	-	-1.81%	-3.02%	38.61%	49.75%	917.300	2,192.480	-	-	46.86%	-	-	-
S&P/BYMA S. Financieros	1,055.410	-	-	2.72%	31.89%	-6.56%	-21.11%	559.880	1,481.290	-	-	71.57%	-	-	-
S&P/BYMA Telecomunic.	1,685.180	-	-	0.90%	12.96%	14.49%	41.10%	794.700	1,798.160	-	-	54.72%	-	-	-
S&P/BYMA Serv Públicos	920.110	-	-	-1.82%	17.83%	3.15%	-12.42%	505.170	1,138.020	-	-	61.75%	-	-	-
S&P/BYMA Bienes Raíces	1,053.340	-	-	1.76%	18.79%	-13.88%	1.98%	649.960	1,366.940	-	-	54.54%	-	-	-
S&P/BYMA Construcción	1,185.950	-	-	-	24.14%	-11.76%	30.63%	642.910	1,426.840	-	-	66.93%	-	-	-
S&P/BYMA Energ. y S. Púb.	1,101.620	-	-	0.02%	20.76%	-15.90%	4.03%	583.970	1,364.400	-	-	66.73%	-	-	-
<b>Futuros</b>															
MVMAY20	40,010.000	20-May-20	-	0.98%	8.98%	8.98%	8.98%	36,713.000	39,929.000	-	-	-	-	-	-
MVJUN20	40,993.000	20-May-20	-	0.92%	23.36%	43.25%	43.25%	27,490.000	40,328.000	-	-	-	-	-	-
DOMAY20	68.500	20-May-20	131,207,680	-	-1.04%	-1.85%	-1.85%	68.450	70.950	-	-	3.93%	-	-	-
DOJUN20	70.480	20-May-20	113,303,300	-	-2.03%	-4.87%	-4.87%	70.490	74.233	-	-	5.98%	-	-	-
DOJUL20	72.630	20-May-20	111,689,560	-	-2.52%	-3.48%	-3.48%	72.620	75.400	-	-	-	-	-	-
DOAGO20	75.490	20-May-20	1,892,000	-	-2.09%	-3.53%	-3.53%	75.680	78.400	-	-	-	-	-	-
DOSEP20	78.430	20-May-20	26,144,000	-	-1.43%	-3.16%	-3.16%	78.500	81.150	-	-	-	-	-	-
DOOCT20	80.880	20-May-20	47,829,250	-	-0.91%	-0.91%	-0.91%	81.000	82.100	-	-	-	-	-	-
<b>Empresas No Líderes</b>															
AGRO	11.800	20-May-20	1,358,002	2.61%	9.26%	25.93%	28.26%	5.100	13.600	-	186.64	72.09%	0.69	1,180.00	1,180.00
AUSO	60.700	20-May-20	2,022,891	-0.33%	15.40%	-17.09%	-16.64%	43.500	86.235	-	73.25	51.49%	0.53	1,849.47	5,364.91
BHIP	9.220	20-May-20	1,402,251	0.22%	7.21%	-34.61%	-34.14%	6.000	19.000	7.76	121.31	54.53%	0.60	13,830.00	13,830.00
BMA.5 (2)	265.000	30-Ene-20	-	-	-	55.88%	194.44%	170.000	340.000	-	-	-	0.22	-	-
BOLT	3.220	20-May-20	3,061,743	0.94%	14.18%	43.83%	82.10%	1.190	3.410	90.25	178.11	90.80%	0.69	9,660.00	9,660.00
BPAT	53.500	20-May-20	286,144	0.56%	24.13%	22.43%	42.02%	28.000	58.000	2.18	115.24	60.59%	0.71	38,474.27	38,474.27
BRIO	20.450	20-May-20	428,157	1.49%	24.70%	23.94%	40.31%	9.600	23.850	3.97	139.85	47.34%	0.79	76,927.88	89,928.88
BRIO6 (2)	20.500	18-May-20	-	-	24.24%	33.55%	9.59%	10.900	23.200	-	-	-	0.04	-	-
CADO	29.100	20-May-20	1,993,687	-3.00%	2.65%	45.50%	157.00%	10.000	30.700	24.41	140.84	54.45%	0.28	3,585.12	3,585.12
CADO5	10.349	22-Mar-17	-	-	-	-	-	-	-	-	-	-	-	-	-
CAPX	75.100	20-May-20	59,364	-3.47%	19.21%	2.18%	47.54%	42.000	81.000	4.39	72.50	69.23%	0.75	13,503.15	13,503.15
CARC	1.580	20-May-20	2,799,014	-1.25%	21.54%	12.86%	17.63%	0.721	1.866	21.93	216.93	91.79%	0.54	1,724.77	1,724.77
CECO2	13.450	20-May-20	2,166,650	-0.37%	29.33%	-3.24%	45.56%	6.500	15.000	2.84	82.53	47.05%	0.82	9,441.74	9,441.74
CELU	24.200	20-May-20	1,177,312	-3.20%	2.11%	-1.22%	5.22%	15.500	31.500	-	53.72	54.22%	0.27	2,442.70	2,443.58
CGPA2	22.000	20-May-20	139,657	-3.51%	23.94%	-7.95%	-7.56%	12.000	32.250	-	172.71	67.24%	0.98	7,332.18	7,332.18
COMO	30.000	24-Jul-08	-	-	-	-	-	-	-	0.54	21.13	-	-	8.10	8.10
COUR (2)	50.000	13-Mar-17	-	-	-	-	-	-	-	-	36.99	-	-	315.00	315.00
CTIO	75.000	20-May-20	1,426,221	-1.83%	11.11%	7.14%	71.59%	33.256	80.500	67.31	112.51	53.31%	0.56	30,743.00	30,743.00
DGCU2	18.200	20-May-20	1,502,284	4.21%	13.75%	-25.71%	-25.71%	11.000	34.100	2.95	43.99	50.23%	1.01	3,682.79	3,682.79
DOME (2)	3.550	20-May-20	53,600	2.90%	2.90%	14.52%	64.99%	1.550	4.100	25.09	126.52	-	0.02	355.00	355.00
DYCA (2)	69.000	20-May-20	31,119	2.99%	1.47%	15.97%	91.67%	29.000	69.000	-	219.71	46.22%	0.30	2,070.00	2,070.00
EDLH (2)	17.283Ex	30-Ago-19	-	-	-	-	26.79%	13.631	17.836	3.17	45.61	-	0.02	1,290.08	1,290.08
EMDE (2)	12.500	7-May-20	-	-	20.19%	-26.47%	-16.67%	9.000	18.600	-	123.20	-	0.03	762.20	762.20
ESME (2)	342.000	20-May-20	13,668	-2.29%	-2.29%	-21.38%	180.67%	109.488	470.000	15.45	385.86	62.67%	0.06	20,156.42	20,156.42
FERR (2)	5.850	20-May-20	51,160	1.39%	10.59%	-24.03%	77.27%	2.600	7.800	34.56	89.53	71.13%	0.32	3,123.90	3,123.90
FIPL (2)	4.590	20-May-20	41,328	2.00%	19.22%	-10.00%	31.14%	2.800	5.490	-	121.46	52.63%	0.06	327.86	327.86
GAMI	90.000	20-May-20	153,702	-1.64%	2.86%	8.01%	556.76%	49.510	100.568	5.66	423.46	97.64%	0.46	4,500.00	4,500.00
GARO (2)	9.200	20-May-20	54,258	-0.76%	-7.44%	8.62%	121.69%	3.750	11.200	-	408.22	67.27%	0.31	404.80	404.80

**ANÁLISIS DE ACCIONES**
**Prioridad Precio - Tiempo**

Especie	Cotización (*)	Fecha última cotización	Volumen Efectivo	Var. Diaria	Var.dde 30-Abr-20	Var.dde 30-Dic-19	Var.dde 20-May-19	Mínimo -52 semanas-	Máximo	P/E (c)	COT/VL %	Volatil. últimas 40 ruedas (e)	Betas c/S&P Merval/Gral.	Capitaliz. Bursátil (f) (en Mill.)	20-May-20
															Valor de Mercado (g) (en Mill.)
<b>Empresas No Líderes (Cont.)</b>															
GBAN (2)	32.000	20-May-20	109,920	-2.29%	0.31%	-	-	19.700	38.000	4.05	61.97	-	0.19	5,104.47	10,417.28
GCLA (2)	31.500	20-May-20	571,579	1.29%	8.62%	-4.83%	-21.25%	21.000	49.900	-	32.76	50.59%	0.41	2,474.30	3,363.44
GRIM (2)	24.000	20-May-20	26,792	4.80%	-	-25.00%	-4.00%	17.000	37.000	-	88.35	45.16%	0.32	1,063.38	1,063.38
HAVA (2)	130.000	20-May-20	51,169	2.36%	17.65%	-11.86%	78.08%	55.000	148.000	48.20	406.36	49.46%	0.57	1,665.52	6,106.90
HULI (2)	77.000	9-Mar-18	-	-	-	-	-	-	-	-	35.24	-	-	66.13	66.13
INTR (2)	12.000	20-May-20	48,984	-	0.84%	48.15%	106.25%	3.872	12.500	17.44	95.98	66.37%	0.16	1,453.03	1,453.03
INVJ	12.000	20-May-20	55,942	-4.38%	6.19%	12.15%	39.53%	7.000	13.900	-	61.66	50.38%	0.39	6,212.33	7,347.85
IRCP (2)	189.000	20-May-20	112,270	2.72%	-0.53%	-34.26%	1.59%	141,977	290.000	-	50.34	64.01%	0.22	23,816.66	23,816.66
IRSA	46.150	20-May-20	4,351,805	1.99%	24.06%	-9.15%	18.22%	26.250	58.500	-	76.20	66.64%	0.70	26,705.92	26,705.92
LEDE	21.200	20-May-20	3,994,825	-1.62%	11.87%	22.54%	81.20%	9.200	23.000	-	124.31	56.10%	0.40	9,321.94	9,321.94
LOMA (i)	106.900	20-May-20	52,706,118	0.42%	28.80%	-11.14%	25.32%	55.000	129.950	17.30	212.33	76.91%	1.13	63,715.23	63,715.23
LONG	5.070	20-May-20	351,717	-1.74%	-12.59%	-17.56%	111.25%	2.050	7.190	-	128.73	111.04%	0.39	778.96	778.96
METR	17.800	20-May-20	227,244	-0.84%	15.58%	9.88%	5.95%	10.100	24.800	8.52	46.33	52.37%	0.96	4,964.31	10,131.24
MIRG	765.000	20-May-20	11,893,580	-0.65%	13.33%	4.79%	142.06%	222.664	990.000	6.48	160.07	65.89%	0.76	13,770.00	13,770.00
MOLA	399.000	20-May-20	737,554	-1.48%	-3.86%	12.39%	124.09%	173.600	450.000	5.37	367.81	72.01%	0.43	19,583.73	19,583.73
MOLA5	219.500	24-Oct-19	-	-	-	-	14.62%	183.181	300.000	-	-	-	0.01	-	-
MOLI	99.000	20-May-20	3,067,302	-2.94%	-12.39%	71.88%	164.00%	35.000	119.000	-	243.86	84.64%	0.46	19,940.10	19,940.10
MORI	14.950	20-May-20	8,693,182	0.34%	-8.28%	232.22%	440.47%	2.166	18.400	-	524.59	113.91%	0.62	3,317.44	3,317.44
MVIA (2)	0.010Ex	20-Jul-18	-	-	-	-	-	-	-	0.00	0.02	-	-	0.07	0.14
OEST	27.250	20-May-20	234,904	-1.27%	14.02%	-0.43%	1.02%	15.240	31.868	-	75.28	43.09%	0.53	4,360.00	4,360.00
PATA	38.800	20-May-20	107,873	-0.51%	5.72%	55.20%	84.76%	15.000	47.250	47.75	139.11	69.44%	0.28	19,400.00	19,400.00
PGR	11.500	20-May-20	433,461	0.44%	0.44%	-36.99%	-2.13%	5.800	21.500	-	249.75	92.61%	0.50	32,046.41	32,046.41
POLL (2)	8.000	20-May-20	7,048	1.27%	-9.09%	-17.53%	-11.11%	6.300	9.700	14.91	-	51.12%	0.09	51.36	51.36
PREN1 (2)	1.288	18-Nov-09	-	-	-	-	-	-	-	85.32	20.71	-	-	327.53	327.53
PSUR (1) (2)	3.650	14-Mar-19	-	-	-	-	-	-	-	-	274.55	-	-	366.35	366.35
REGC (2)	0.010	3-Dic-15	-	-	-	-	-	-	-	0.00	0.01	-	-	0.02	0.02
RICH	101.000	20-May-20	645,766	-3.35%	-1.94%	-12.93%	137.65%	39.000	118.000	70.04	397.81	41.38%	0.27	1,430.88	8,155.90
RIGO (2)	67.700	20-May-20	6,770	-1.17%	4.15%	23.09%	93.43%	22.900	70.000	-	457.54	64.87%	0.11	9,820.85	9,821.20
RIG05	0.092	18-Feb-09	-	-	-	-	-	-	-	-	-	-	-	-	-
ROSE (2)	6.490	20-May-20	2,262	6.92%	3.84%	15.89%	10.00%	4.200	7.600	-	256.66	53.88%	0.07	276.41	276.41
SAMI	119.000	20-May-20	984,671	-2.46%	0.85%	3.03%	60.81%	53.000	132.000	-	52.57	60.27%	0.69	8,466.97	8,466.97
SEMI	5.580	20-May-20	589,240	-0.53%	-15.45%	72.76%	107.43%	2.110	7.040	16.55	109.96	98.28%	0.54	1,068.01	1,068.01
TGLT	3.950	20-May-20	767,520	-1.25%	-0.75%	-15.96%	-4.36%	2.700	7.900	-	11.99	58.96%	0.67	280.07	714.32
TGLT2	68.000	15-Ene-20	-	-	-	7.09%	7.09%	63.500	68.000	-	-	-	-	-	-
URBA (2)	13.653	21-Dic-09	-	-	-	-	-	-	-	-	74.20	-	-	2.59	2.59
<b>PYMES</b>															
INAG (2)	205.000	20-May-20	10,250	-0.97%	2.50%	36.67%	256.34%	53.694	233.750	5.75	246.27	-	0.01	451.00	451.00
MERA (2)	48.000	25-Jul-19	-	-	-	-	2.13%	47.000	50.000	8.74	67.18	-	0.00	905.28	905.28
OVOP (1)	8.750	28-Jul-17	-	-	-	-	-	-	-	7.46	168.87	-	-	116.50	116.50

**Notas Aclaratorias:**

(\*) Para Acciones del Índice Merval y aquellas que tienen ADR el precio es el Promedio Ponderado por volumen de los últimos 10 minutos operados de la especie ( VWAP )

(a) Las variaciones se calculan sobre precios ajustados por eventos corporativos.

(b) Los precios mínimos y máximos incluyen los valores alcanzados durante la rueda (intradía)

(c) Precio/Utilidad Neta por acción de los últimos 12 meses ("trailing").

(d) COT/VL considera nulos los valores menores a 0.

(e), (d) y (g) Para el cálculo de este indicador se considera el último dato sobre la composición del capital social informado por la empresa.

(e) El cálculo de volatilidades se realiza siempre que la especie cotice más del 75% de las últimas 40 ruedas.

(f) Para el cálculo de este indicador se considera la cantidad de acciones ordinarias autorizadas a cotizar en BYMA, las cuales pueden diferir respecto del número total de acciones que surge del último dato de capital social informado por la empresa. Las sociedades mencionadas a continuación poseen un monto autorizado a cotizar que difiere de su capital social:

AUSO, BRIO, EDN, GBAN, GCLA, GGAL, INVJ, LOMA, METR, MVIA, SUPV y TRAN.

(1) Negociación Suspendida

(2) Negociación por Subasta

(3) En Período de suscripción de acciones

(4) Negociación por Subasta y en período de suscripción de acciones

**ACCIONES CON COTIZACIÓN EN MERCADOS DEL EXTERIOR**
**20-May-20**
**ADR, BDR y GDR**

Especie	Código BYMA	Código Divisa	Cotización ADR (a)	Volumen Nominal	Volumen Efectivo	Variación diaria	Var. dde. 30-Abr-20	Var. dde. 31-Dic-19	Mín. 52 semanas (b)	Max. 52 semanas (b)	Volatil. últ. 40r (c)	Ratio (d)
ADR Irsa Prop. Comerciales (IRCP.O)	NASDAQ	USD	6.1000	13,889	84,723	7.96%	-4.54%	-63.58%	5.06	21.63	88.01%	4.00
ADR Banco BBVA Argentina (BFR.N)	NYSE	USD	3.4600	73,444	254,116	3.28%	32.57%	-37.88%	2.10	12.58	95.03%	3.00
ADR Banco Macro (BMA.N)	NYSE	USD	19.1200	87,800	1,678,736	3.46%	17.23%	-47.26%	13.60	77.28	87.38%	10.00
ADR BUNGE (BG.N)	NYSE	USD	35.5500	106,331	3,780,067	1.17%	-10.39%	-38.23%	30.77	59.65	66.33%	1.00
ADR Cresud (CRESY.O)	NASDAQ	USD	3.5600	98,030	348,987	2.01%	12.30%	-49.43%	2.32	11.39	74.64%	10.00
ADR Edenor (EDN.N)	NYSE	USD	3.3500	1,642	5,501	-	11.67%	-46.49%	2.61	21.92	69.04%	20.00
ADR Grupo Financiero Galicia (GGAL.O)	NASDAQ	USD	8.8400	1,246,937	11,022,923	4.12%	24.16%	-45.53%	5.66	39.22	93.78%	10.00
ADR IRSA (IRS.N)	NYSE	USD	3.7900	6,325	23,972	2.71%	15.20%	-45.23%	2.77	10.43	79.87%	10.00
ADR Pampa Energía (PAM.N)	NYSE	USD	11.0600	50,791	561,748	-2.56%	7.17%	-32.68%	9.14	36.37	73.87%	25.00
ADR Transportadora de Gas del Sur (TGS.N)	NYSE	USD	5.3500	33,361	178,481	-0.37%	16.81%	-25.38%	3.72	15.83	64.99%	5.00
ADR Telecom Argentina (TEO.N)	NYSE	USD	7.8400	12,631	99,027	1.29%	14.12%	-30.93%	6.59	16.64	57.24%	5.00
ADR Ternium (TX.N)	NYSE	USD	14.7800	59,676	882,011	5.65%	8.76%	-32.82%	9.65	26.35	55.13%	10.00
ADR YPF (YPF.N)	NYSE	USD	4.4300	292,742	1,296,847	0.91%	15.36%	-61.74%	2.27	18.60	78.90%	1.00
GDR GrupoClarín (GCSAQ.L)	London S.E.	USD	1.7100	-	-	-	-9.52%	-9.52%	1.71	1.89	-	2.00
ADR CENTRAL PUERTO	NYSE	USD	2.9200	18,576	54,242	-2.34%	20.16%	-39.92%	2.00	9.64	65.97%	10.00
ADR Grupo Supervielle(SUPV.N)	NYSE	USD	2.1400	90,171	192,966	5.94%	26.63%	-41.85%	1.35	9.03	97.90%	5.00
ADR LOMA NEGRA (OTC)(LOMA.K)	NYSE	USD	4.4100	-	848,606	-3.08%	21.82%	-43.61%	3.09	12.90	70.31%	5.00

(a) Los precios son los disponibles a la hora de cierre de BYMA

(b) Los mínimos y máximos incluye valores intradiarios.

(c) El cálculo de volatilidad se realiza siempre que la especie cotice más del 75% de las últimas 40 ruedas.

(d) Ratio = Cant. de Acciones - equivalentes a v/n \$1 - por cada ADR / BDR ó GDR.

**Cuadro Comparativo de precios de Acciones y ADR / BDR / GDR**

Especie	Código BYMA	Cotización ADR / Ratio en moneda original	Cotización BYMA en \$ (2)	Cotización ADR / Ratio en \$ (3)	Diferencia en \$ (3)-(2)
ADR Irsa Prop. Comerciales	IRCP	1.5250	189.000	103.853	- 85.15
ADR Banco BBVA Argentina	BBAR	1.1533	140.500	78.542	- 61.96
ADR Banco Macro	BMA	1.9120	227.050	130.207	- 96.84
ADR BUNGE	-	35.5500	-	2420.955	-
ADR Cresud	CRES	0.3560	42.550	24.244	- 18.31
ADR Edenor	EDN	0.1675	20.150	11.407	- 8.74
ADR Grupo Financiero Galicia	GGAL	0.8840	104.800	60.200	- 44.60
ADR IRSA	IRSA	0.3790	46.150	25.810	- 20.34
ADR Pampa Energía	PAMP	0.4424	52.850	30.127	- 22.72
ADR Transportadora de Gas del Sur	TGSU2	1.0700	125.800	72.867	- 52.93
ADR Telecom Argentina	TECO2	1.5680	188.300	106.781	- 81.52
ADR Ternium	-	1.4780	-	100.652	-
ADR YPF	YPFD	4.4300	533.300	301.683	- 231.62
GDR GrupoClarín	GCLA	-	31.500	-	-
ADR CENTRAL PUERTO	CEPU	0.2920	34.850	19.885	- 14.96
ADR Grupo Supervielle (SUPV.N)	SUPV	0.4280	53.000	29.147	- 23.85
ADR LOMA NEGRA (OTC)	LOMA	0.8820	106.900	60.064	- 46.84

(3) Cotización convertida a \$ de acuerdo al valor del Dólar Mayorista Bancos informada por Reuters.

**ANÁLISIS DE TÍTULOS PÚBLICOS REESTRUCTURACIÓN DE DEUDA (\*)**

Bono	Código (S.I.B)	Vencimiento	Amortización	Cupón de Renta	Próximo Vencimiento	VR (en %)	Cotización c/100 v.n. en Pesos (a)	Fecha última cotización	Cupón Corriente			Valor Técnico c/100 v.n.	Paridad (en%)	Volatilidad 40r. (b) (en %)	TIR Anual	DM	PPV (en años)	
									Renta Anual (en %)	Intereses Corridos c/100 v.n.	Yield Anual (en %)							
<b>BONOS CANJE REESTRUCTURACIÓN DE DEUDA 2005 (**)</b>																		
<b>I. Bonos PAR</b>																		
PAR Ley Arg. (CER)	PARP	31-Dic-38	Sem.	Sem.	30-Sep-20	R	100.00	520.000	20-May-20	Fija=1.77	3.72	4.99	1,458.78	35.65	51.25	11.84%	9.85	12.77
PAR USD Ley Arg. - ARS (#)	PARA	31-Dic-38	Sem.	Sem.	31-Dic-20	R	100.00	3480.000	20-May-20	Fija=3.75	0.54	12.61	100.54	30.12	66.15	18.73%	6.86	11.85
PAR USD Ley Arg. - USD (#)	PARAD	31-Dic-38	Sem.	Sem.	31-Dic-20	R	100.00	30.240	20-May-20	Fija=3.75	0.54	12.63	100.54	30.08	58.67	18.75%	6.85	11.85
PAR USD Ley N.Y. - ARS	PARY	31-Dic-38	Sem.	Sem.	30-Sep-20	R	100.00	4405.000	20-May-20	Fija=3.75	0.54	9.92	100.54	38.13	78.89	15.24%	7.69	11.85
PAR USD Ley N.Y. - USD	PARYD	31-Dic-38	Sem.	Sem.	30-Sep-20	R	100.00	38.250	20-May-20	Fija=3.75	0.54	9.94	100.54	38.04	54.92	15.28%	7.68	11.85
<b>II. Bonos Discount</b>																		
DISC Ley Arg. (CER)	DICP	31-Dic-33	Sem.	Sem.	30-Jun-20	R	100.00	1284.000	20-May-20	Fija=5.83	42.49	8.68	1,890.33	67.92	55.32	12.97%	5.57	7.49
DISC USD Ley Arg. - ARS (#)	DICA	31-Dic-33	Sem.	Sem.	31-Dic-20	R	100.00	5399.000	20-May-20	Fija=8.28	4.58	27.37	144.78	32.46	74.01	37.20%	3.06	7.17
DISC USD Ley Arg. - USD (#)	DICAD	31-Dic-33	Sem.	Sem.	31-Dic-20	R	100.00	46.750	20-May-20	Fija=8.28	4.58	27.53	144.78	32.29	67.40	37.39%	3.05	7.17
DISC USD Ley N.Y. - ARS	DICY	31-Dic-33	Sem.	Sem.	30-Jun-20	R	100.00	7749.000	20-May-20	Fija=8.28	4.58	18.47	144.78	46.58	71.03	25.66%	3.85	7.16
DISC USD Ley N.Y. - USD	DICYD	31-Dic-33	Sem.	Sem.	30-Jun-20	R	100.00	66.500	20-May-20	Fija=8.28	4.58	18.75	144.78	45.93	62.20	26.07%	3.81	7.16
<b>III. Bono CUASIPAR</b>																		
CUASIPAR (CER)	CUAP	31-Dic-45	Sem.	Sem.	30-Jun-20	R	100.00	804.000	20-May-20	Fija=3.31	26.38	8.60	2,046.87	39.28	-	11.38%	9.93	16.67
<b>III. Unidades Vinculadas al Producto (U.V.P.)</b>																		
U.V.P. en USD Ley Arg.	TVPA	15-Dic-35	-	-	-	-	-	74.000	20-May-20	-	-	-	-	-	67.29	-	-	-
U.V.P. en ARS Ley Arg.	TVPP	15-Dic-35	-	-	-	-	-	1.550	20-May-20	-	-	-	-	-	91.94	-	-	-
U.V.P. en USD Ley N.Y.	TVPY	15-Dic-35	-	-	-	-	-	75.000	20-May-20	-	-	-	-	-	-	-	-	-
U.V.P. en EUR Ley Ing.	TVPE	15-Dic-35	-	-	-	-	-	127.000	19-May-20	-	-	-	-	-	-	-	-	-
<b>BONOS CANJE REESTRUCTURACIÓN DE DEUDA 2010 (**)</b>																		
<b>I. Bonos Par</b>																		
PAR Ley Arg. (CER)	PAP0	31-Dic-38	Sem.	Sem.	30-Sep-20	R	100.00	437.705EX	27-Mar-20	Fija=1.77	3.72	5.93	1,458.78	30.00	-	13.74%	9.37	12.77
PAR USD Ley Arg. - ARS (#)	PAA0	31-Dic-38	Sem.	Sem.	31-Dic-20	R	100.00	3335.000	20-May-20	Fija=3.75	0.54	13.17	100.54	28.87	-	19.41%	6.70	12.01
PAR USD Ley Arg. - USD (#)	PAA0D	31-Dic-38	Sem.	Sem.	31-Dic-20	R	100.00	27.000	20-May-20	Fija=3.75	0.54	14.17	100.54	26.85	-	20.61%	6.43	11.85
PAR USD Ley N.Y. - ARS	PAY0	31-Dic-38	Sem.	Sem.	30-Sep-20	R	100.00	3850.000	13-May-20	Fija=3.75	0.54	11.38	100.54	33.33	-	17.19%	7.21	11.85
PAR USD Ley N.Y. - USD	PAY0D	31-Dic-38	Sem.	Sem.	30-Sep-20	R	100.00	33.000	15-May-20	Fija=3.75	0.54	11.55	100.54	32.82	-	17.42%	7.15	11.85
<b>II. Bonos Discount</b>																		
DISC Ley Arg. (CER)	DIP0	31-Dic-33	Sem.	Sem.	30-Jun-20	R	100.00	1190.000	08-May-20	Fija=5.83	42.49	9.39	1,890.33	62.95	-	14.45%	5.38	7.49
DISC USD Ley Arg. - ARS (#)	DIA0	31-Dic-33	Sem.	Sem.	31-Dic-20	R	100.00	5100.000	20-May-20	Fija=8.28	4.58	29.16	144.78	30.66	73.75	39.41%	2.93	7.17
DISC USD Ley Arg. - USD (#)	DIA0D	31-Dic-33	Sem.	Sem.	31-Dic-20	R	100.00	44.000	20-May-20	Fija=8.28	4.58	29.45	144.78	30.39	69.01	39.76%	2.91	7.17
DISC USD Ley N.Y. - ARS	DIY0	31-Dic-33	Sem.	Sem.	30-Jun-20	R	100.00	7200.000	20-May-20	Fija=8.28	4.58	19.99	144.78	43.28	-	27.85%	3.66	7.16
DISC USD Ley N.Y. - USD	DIY0D	31-Dic-33	Sem.	Sem.	30-Jun-20	R	100.00	55.500	18-May-20	Fija=8.28	4.58	22.80	144.78	38.33	-	31.77%	3.34	7.16
<b>IV. Unidades Vinculadas al Producto (U.V.P.)</b>																		
U.V.P. en USD Ley N.Y.	TVY0	15-Dic-35	-	-	-	-	-	100.000	19-May-20	-	-	-	-	-	-	-	-	-
<b>BONOS CANCELACION DE DEUDA EN CESACION DE PAGOS - LEY 27249 (31/3/16)</b>																		
<b>Emitidos en dólares bajo ley NY (c)</b>																		
Rep. Arg. 2021 - ARS	AA21	22-Abr-21	Al Vto.	Sem.	22-Oct-20	R	100.00	4364.000	12-May-20	Fija=6.875	-	18.10	100.00	37.98	-	213.83%	0.43	0.90
Rep. Arg. 2021 - USD	AA21D	22-Abr-21	Al Vto.	Sem.	22-Oct-20	R	100.00	52.000	10-Dic-19	Fija=6.875	-	13.22	100.00	52.00	-	121.05%	0.56	0.90
Rep. Arg. 2026 - ARS	AA26	22-Abr-26	Al Vto.	Sem.	22-Oct-20	R	100.00	2830.000	29-Abr-20	Fija=7.5	-	30.45	100.00	24.63	-	49.37%	2.86	5.09
Rep. Arg. 2026 - USD	AA26D	22-Abr-26	Al Vto.	Sem.	22-Oct-20	R	100.00	26.000	28-Abr-20	Fija=7.5	-	28.85	100.00	26.00	-	47.15%	2.94	5.09
Rep. Arg. 2046 - ARS	AA46	22-Abr-46	Al Vto.	Sem.	22-Oct-20	R	100.00	3150.000	13-Dic-19	Fija=7.625	-	27.81	100.00	27.42	-	29.85%	3.60	17.49
Rep. Arg. 2046 - USD	AA46D	22-Abr-46	Al Vto.	Sem.	22-Oct-20	R	100.00	30.250	14-Abr-20	Fija=7.625	-	25.21	100.00	30.25	-	26.93%	4.00	17.49

Tipo de cambio Peso-Dólar(*)
\$114.8975

**Notas Aclaratorias:**

(\*) Los indicadores de bonos denominados en USD se calculan en esa misma moneda, convirtiendo su precio en ARS a USD por el promedio ponderado de los cocientes de los precios de cierre en pesos y dólares, de los bonos que registraron negociación en el día, en ambas monedas, en plazo estándar (Fuente: IAMC con datos de BYMA).

(\*\*) En el caso de títulos ajustables por CER el cálculo de indicadores considera el coeficiente aplicable de acuerdo a las condiciones de emisión.

(a) Los precios corresponden al precio de cierre en PPT (Prioridad Precio-Tiempo) e incluyen los intereses corridos (precio sucio) (b) El cálculo de volatilidad se realiza siempre que la especie cotice más de 75% de las últimas 40 ruedas de PPT.

(c) Bonos con denominación mínima de u\$s 150.000 y múltiplos enteros de u\$s 1.000.

(#) Los pagos de los bonos denominados en dólares bajo Ley Argentina fueron diferidos hasta el 31-12-2020 según lo establecido por el Decreto 346/2020.

**ANÁLISIS DE TÍTULOS PÚBLICOS NACIONALES (\*)**

20-May-20

bono	Código (S.I.B)	vencimiento	amortización	Cupón de Renta	Próximo Vencimiento	VR (en %)	Cotización c/100 v.n. en Pesos (a)	Fecha última cotización	cupón corriente			Valor Técnico c/100 v.n.	Paridad (en %)	Volatilidad 40 r. (b) (en %)	TIR Anual	dm	PPV (en años)	
									Renta Anual (en %)	Intereses Corridos c/100 v.n.	Yield Anual (en %)							
<b>BONTE, BOGAR Y BONOS DE CONSOLIDACIÓN</b>																		
<b>I. Títulos emitidos en Pesos a tasa fija</b>																		
BONTE Nov. - 2020	TN20	21-Nov-20	Al Vto.	Sem.	21-Nov-20	A+R	100.00	99.500EX	19-May-20	Fija=26	0.07	26.15	100.07	99.43	-	28.89%	0.44	0.50
BONTE Oct - 2021	TO21	4-Oct-21	Al Vto.	Sem.	5-Oct-20	R	100.00	70.000	20-May-20	Fija=18.2	2.48	26.95	102.48	68.31	57.78	61.85%	0.93	1.26
BONTE Oct - 2023	TO23	17-Oct-23	Al Vto.	Sem.	20-Oct-20	R	100.00	50.150	20-May-20	Fija=16	1.56	32.93	101.56	49.38	76.29	53.67%	1.87	2.87
BONTE Oct - 2026	TO26	18-Oct-26	Al Vto.	Sem.	20-Oct-20	R	100.00	43.250	20-May-20	Fija=15.5	1.51	37.13	101.51	42.61	61.22	46.90%	2.44	4.90
<b>II. Títulos emitidos en Pesos a Tasa Variable</b>																		
BONTE 2020	TJ20	22-Jun-20	Al Vto.	Trim.	22-Jun-20	A+R	100.00	98.800	20-May-20	Var.=38.044	6.25	41.11	106.25	92.99	62.07	234.10%	0.05	0.08
BONTE BADLAR +1%	TB21	5-Ago-21	Al Vto.	Trim.	5-Ago-20	R	100.00	90.500	20-May-20	Fija=25.303	1.18	28.33	101.18	89.45	48.12	44.29%	0.95	1.08
Bocon Cons. 8º - BADLAR	PR15	4-Oct-22	14 - Trim.	Trim.	6-Jul-20	A+R	76.00	118.250	20-May-20	Var.=30.04	5.06	35.39	138.42	85.43	47.30	50.94%	0.88	1.21
<b>III. Títulos en Pesos y ajustables por el CER (**)</b>																		
BOGAR 2020	NO20	4-Oct-20	156 Mens.	Mens.	4-Jun-20	A+R	5.06	93.000	15-May-20	Fija=2	0.11	2.36	109.89	84.63	-	149.60%	0.17	0.21
BONCER 2021	TC21	22-Jul-21	Al Vto.	Sem.	22-Jul-20	R	100.00	306.750	20-May-20	Fija=2.5	2.87	2.83	346.95	88.41	59.81	16.38%	1.06	1.15
BONTE 2021 CER +1.1%	TX21	17-Abr-21	Al Vto.	Sem.	17-Oct-20	R	100.00	93.500	20-May-20	Fija=1.1	0.11	1.22	103.55	90.29	-	16.09%	0.85	0.90
BONTE 2021 CER +1%	TX21	5-Ago-21	Al Vto.	Sem.	5-Ago-20	R	100.00	97.300	20-May-20	Fija=1	0.33	1.13	110.35	88.17	62.80	14.32%	1.12	1.20
BONTE 2022 CER +1.2%	TX22	18-Mar-22	Al Vto.	Sem.	18-Sep-20	R	100.00	87.000	20-May-20	Fija=1.2	0.23	1.46	105.70	82.31	62.58	14.16%	1.68	1.80
BONTE 2023 CER +1.4%	TX23	25-Mar-23	Al Vto.	Sem.	25-Sep-20	R	100.00	77.500	20-May-20	Fija=1.4	0.23	1.90	105.30	73.60	-	14.13%	2.59	2.79
BONTE 2024 CER +1.50%	TX24	25-Mar-24	Al Vto.	Sem.	25-Sep-20	R	100.00	70.350	20-May-20	Fija=1.5	0.25	2.25	105.31	66.80	-	13.80%	3.47	3.74
BONCER 2023	TC23	6-Mar-23	Al Vto.	Sem.	6-Sep-20	R	100.00	194.000	20-May-20	Fija=4	2.05	5.05	244.51	79.34	55.51	14.56%	2.44	2.66
Bocon Cons. 6º 2%	PR13	15-Jun-24	120 Mens.	Mens.	15-Jun-20	A+R	38.58	584.000	20-May-20	Fija=2	0.26	2.33	680.84	85.78	41.96	12.16%	1.78	1.94
BONCER 2025 4%	TC25P	27-Abr-25	Al Vto.	Sem.	27-Oct-20	R	100.00	154.500	15-May-20	Fija=4	0.65	6.07	234.29	65.94	-	14.81%	4.08	4.56
<b>IV. Títulos en Pesos Cláusula Gatillo</b>																		
BONO DUAL 2021 (****)	TD21	5-Ago-21	Al Vto.	Sem.	5-Ago-20	R	100.00	95.750	15-May-20	Fija=34	10.11	39.70	110.11	86.96	-	57.02%	0.76	1.04
<b>V. Títulos emitidos en Dólares y pagaderos en pesos (Dollar-Linked).</b>																		
BONTE 2021 4% (#)	TV21	5-Ago-21	Al Vto.	Trim.	31-Dic-20	R	100.00	7350.000	20-May-20	Fija=4	1.19	6.37	101.19	63.22	-	53.54%	0.93	1.18
<b>BONAR, BONAC Y BONAD</b>																		
<b>I. Títulos emitidos en Dólares (Ley Argentina)</b>																		
BONAR 2020 - ARS (#)	AO20	31-Dic-20	Al Vto.	Sem.	31-Dic-20	A+R	100.00	3723.000	20-May-20	Fija=8	4.98	29.17	104.98	30.87	79.87	***	0.15	-
BONAR 2020 - USD (#)	AO20D	8-Oct-20	Al Vto.	Sem.	31-Dic-20	A+R	100.00	32.520	20-May-20	Fija=8	4.98	29.05	104.98	30.98	73.09	***	0.15	-
BONAR 2024 - ARS (#)	AY24	7-May-24	6 Anual	Sem.	31-Dic-20	A+R	83.34	3169.500	20-May-20	Fija=8.75	3.95	30.85	87.29	31.60	68.93	150.45%	0.60	1.97
BONAR 2024 - USD (#)	AY24D	7-May-24	6 Anual	Sem.	31-Dic-20	A+R	83.34	27.600	20-May-20	Fija=8.75	3.95	30.83	87.29	31.62	68.90	150.33%	0.60	1.97
BONAR 2025 - ARS (#)	AA25	18-Abr-25	3 Anual	Sem.	31-Dic-20	R	100.00	3650.000	20-May-20	Fija=5.75	3.42	20.28	103.42	30.72	83.16	54.04%	2.21	3.54
BONAR 2025 - USD (#)	AA25D	18-Abr-25	3 Anual	Sem.	31-Dic-20	R	100.00	31.550	20-May-20	Fija=5.75	3.42	20.44	103.42	30.51	78.87	54.42%	2.20	3.54
BONAR 2037 - ARS (#)	AA37	18-Abr-37	3 Anual	Sem.	31-Dic-20	R	100.00	3188.000	20-May-20	Fija=7.625	4.53	32.85	104.53	26.54	85.14	35.31%	2.91	11.49
BONAR 2037 - USD (#)	AA37D	18-Abr-37	3 Anual	Sem.	31-Dic-20	R	100.00	27.700	20-May-20	Fija=7.625	4.53	32.91	104.53	26.50	76.06	35.37%	2.90	11.49
<b>II. Títulos emitidos en Dólares (Ley Extranjera)</b>																		
Rep. Arg. 2022 - ARS (d)	A2E2	26-Ene-22	Al Vto.	Sem.	27-Jul-20	R	100.00	4750.000	20-May-20	Fija=5.625	1.80	14.22	101.80	40.61	87.30	87.66%	1.06	1.61
Rep. Arg. 2022 - USD	A2E2D	26-Ene-22	Al Vto.	Sem.	27-Jul-20	R	100.00	40.500	20-May-20	Fija=5.625	1.80	14.53	101.80	39.79	79.68	90.20%	1.05	1.61
Rep. Arg. 2023 - ARS (d)	A2E3	11-Ene-23	Al Vto.	Sem.	13-Jul-20	R	100.00	3350.000	6-May-20	Fija=4.625	1.66	16.82	101.66	28.68	-	77.06%	1.62	2.49
Rep. Arg. 2023 - USD	A2E3D	11-Ene-23	Al Vto.	Sem.	13-Jul-20	R	100.00	29.100	8-May-20	Fija=4.625	1.66	16.85	101.66	28.63	-	77.22%	1.62	2.49
Rep. Arg. 2027 - ARS (d)	A2E7	26-Ene-27	Al Vto.	Sem.	27-Jul-20	R	100.00	4100.000	20-May-20	Fija=6.875	2.20	20.53	102.20	34.92	84.32	33.36%	3.53	5.63
Rep. Arg. 2027 - USD	A2E7D	26-Ene-27	Al Vto.	Sem.	27-Jul-20	R	100.00	36.500	20-May-20	Fija=6.875	2.20	20.04	102.20	35.72	66.07	32.64%	3.57	5.63
Rep. Arg. 2028 - ARS (d)	A2E8	11-Ene-28	Al Vto.	Sem.	13-Jul-20	R	100.00	3500.000	12-May-20	Fija=5.875	2.11	20.72	102.11	29.83	-	32.91%	3.79	6.44
Rep. Arg. 2028 - USD	A2E8D	11-Ene-28	Al Vto.	Sem.	13-Jul-20	R	100.00	36.000	19-May-20	Fija=5.875	2.11	17.33	102.11	35.26	-	28.15%	4.15	6.44
Rep. Arg. 2048 - ARS (d)	AE48	11-Ene-48	Al Vto.	Sem.	13-Jul-20	R	100.00	2700.000	12-May-20	Fija=6.875	2.46	32.68	102.46	22.93	-	35.29%	2.74	18.60
Rep. Arg. 2048 - USD	AE48D	11-Ene-48	Al Vto.	Sem.	13-Jul-20	R	100.00	28.000	17-Abr-20	Fija=6.875	2.46	26.92	102.46	27.33	-	28.76%	3.41	18.60
Rep. Arg. 2117 - ARS	AC17	28-Jun-17	Al Vto.	Sem.	29-Jun-20	R	100.00	3900.000	20-May-20	Fija=7.125	2.81	22.89	102.81	33.02	82.83	24.18%	3.99	54.74
Rep. Arg. 2117 - USD	AC17D	28-Jun-17	Al Vto.	Sem.	29-Jun-20	R	100.00	33.750	20-May-20	Fija=7.125	2.81	23.03	102.81	32.83	62.99	24.34%	3.96	54.74
<b>III. Títulos en Moneda Dual</b>																		
Bono Dual 2020 - ARS (#)	AF20	13-Feb-20	Al Vto.	Al Vto.	31-Dic-20	A	100.00	4540.000	20-May-20	-	0.00	0.00	6799.50	66.77	83.04	93.70%	0.42	0.61
Bono Dual 2020 - USD (#)	AF20D	13-Feb-20	Al Vto.	Al Vto.	31-Dic-20	A	100.00	39.480	20-May-20	4.5	0.00	11.40	100.00	39.48	89.99	357.76%	0.22	0.61
<b>IV. Títulos emitidos en Pesos (c)</b>																		
BONAR 2022 - BADLAR+200	AA22	3-Abr-22	Al Vto.	Trim.	3-Jul-20	R	100.00	82.750	20-May-20	Var.=25.726	3.45	32.44	103.45	79.99	42.48	53.28%	1.25	1.56

(f) Tasas de referencia (TNA %)

Tasa LIBOR de 180 días 0.5904%

Tasa LIBOR de 90 días 0.3741%

Tasa LIBOR de 30 días 0.1709%

TASA BADLAR 26.4375%

Tipo de cambio Peso-Dólar(\*)

\$114.8975

**Notas Aclaratorias:**

(\*) Los indicadores de bonos denominados en USD se calculan en esa misma moneda, convirtiendo su precio en ARS a USD por el promedio ponderado de los cocientes de los precios de cierre en pesos y dólares, de los bonos que registraron negociación en el día, en ambas monedas, en plazo estándar (Fuente: IAMC con datos de BYMA). (\*\*) En el caso de títulos ajustables por CER el cálculo de indicadores considera el coeficiente aplicable de acuerdo a las condiciones de emisión.

(\*\*\*) Monto a pagar al vencimiento: Mayor entre el valor capitalizado a tasa fija mensual y capital ajustado por CER. Se considera la última proyección de CER. No se realiza proyección de CER. El valor de los indicadores de cada día se determina en base a esta comparación. (\*\*\*\*) No se realiza proyección de CER. Tasa de cupón (semestral): 34% anual, o variación del CER -0.5%, el mayor. (#) Los pagos de los bonos denominados en dólares bajo Ley Argentina fueron diferidos hasta el 31-12-2020 según lo establecido por el Decreto 346/2020.

**ANÁLISIS DE TÍTULOS PÚBLICOS PROVINCIALES Y OTROS TÍTULOS DE DEUDA (\*)**

20-May-20

Bono	Código (S.I.B.)	Vencimiento	Amortización	Cupón de Renta	Próximo Vencimiento	VR (en %)	Cotización c/100 v.n. en Pesos	Fecha última cotización	Cupón Corriente			Valor Técnico c/ 100 v.n.	Paridad (en %)	Volatilidad 40 r. (b) (en %)	TIR Anual	DM	PPV (en años)	
									Renta Anual (en %)	Intereses Corridos c/100 v.n.	Yield Anual (en %)							
<b>BONOS DOMESTICOS (LEY ARGENTINA)</b>																		
<b>I. Títulos emitidos en pesos (c)</b>																		
Mendoza Jun. 2021	PMJ21	9-Jun-21	Al Vto.	Trim.	9-Jun-20	R	100.00	86.000	20-May-20	Var.=29.028	5.89	36.23	105.89	81.22	-	70.34%	0.73	0.91
CABA 2022 - BADLAR+500	BDC22	23-Ene-22	Al Vto.	Trim.	23-Jul-20	R	100.00	88.500	19-May-20	Var.=28.462	2.26	33.00	102.26	86.54	35.73	50.24%	1.17	1.42
Bs. As. 2022 - BADLAR+383 (j)	PBY22	31-May-22	Al Vto.	Trim.	31-May-20	R	100.00	76.000	20-May-20	Var.=29.227	6.65	42.14	106.65	71.26	44.40	69.55%	1.16	1.62
CABA Mar. 2024	BDC24	29-Mar-24	Al Vto.	Trim.	29-Jun-20	R	100.00	75.500	18-May-20	Var.=26.889	3.90	37.56	103.90	72.66	-	53.78%	1.81	2.85
Bs. As. 2025 - BADLAR+375	PBA25	12-Abr-25	Al vto.	Trim.	12-Jul-20	R	100.00	61.690	20-May-20	Var.=27.287	2.99	46.49	102.99	59.90	60.30	66.46%	1.73	3.47
CABA Feb. 2028	BDC28	22-Feb-28	Al Vto.	Trim.	24-Ago-20	R	100.00	66.500	20-May-20	Var.=29.854	0.00	44.89	100.00	66.50	-	54.67%	2.15	5.13
<b>II. Títulos emitidos en dólares</b>																		
Córdoba Oct. 2026	CO26	27-Oct-26	32 - Trim.	Trim.	27-Jul-20	A+R	81.25	4500.000	20-May-20	Fija=7.125	0.40	14.93	81.65	47.97	73.54	46.05%	1.75	3.11
Córdoba Oct. 2026 - USD	CO26D	27-Oct-26	32 - Trim.	Trim.	27-Jul-20	A+R	81.25	40.000	20-May-20	Fija=7.125	0.40	14.62	81.65	48.99	71.44	44.49%	1.78	3.11
<b>III. Títulos denominados en dólares y pagaderos en pesos (Dollar-Linked)</b>																		
Chubut Mar. 2021 (i)	PUM21	30-Mar-21	Trim.	Trim.	30-Jun-20	A+R	25.00	1800.000	20-May-20	Fija=4.5	0.16	7.26	25.16	62.26	86.56	212.04%	0.26	0.48
Formosa Feb. 2022 (i)	FORM3	27-Feb-22	40 - trim.	Trim.	27-May-20	A+R	17.50	857.500EX	19-May-20	Fija=5	0.21	0.00	17.50	42.65	-	177.53%	0.53	1.01
<b>BONOS EXTERNOS (LEY EXTRANJERA)</b>																		
<b>I. Dólares</b>																		
Bs. As. Feb. 2023	PBF23	15-Feb-23	3 Anual	Sem.	15-Ago-20	R	100.00	3900.000	20-May-20	Fija=6.5	1.75	20.19	101.75	33.36	-	137.99%	0.67	1.67
Bs. As. Feb. 2023 - USD	PF23D	15-Feb-23	3 Anual	Sem.	15-Ago-20	R	100.00	32.000	20-May-20	Fija=6.5	1.75	21.49	101.75	31.45	-	150.81%	0.63	1.67
Bs. As. Mar. 2024 (f)	PBM24	16-Mar-24	3 - Anual	Sem.	16-Sep-20	R	100.00	2464.068EX	24-Oct-19	Fija=9.125	1.77	46.39	101.77	21.07	-	129.29%	1.05	2.56
Bs. As. Abr. 2028 (e,g)	BP28	18-Abr-28	Anual	Sem.	18-Oct-20	R	100.00	3588.535EX	3-Abr-20	Fija=9.625	0.91	31.74	100.91	30.95	-	44.04%	2.85	5.62
Bs. As. PAR May. 2035 (g)	BPLD	15-May-35	30 - Sem.	Sem.	15-Nov-20	A+R	96.67	4200.000	20-May-20	Fija=4	0.08	10.60	96.75	37.78	60.57	23.69%	3.96	7.45
<b>II. Euros</b>																		
Bs. As. PAR May. 2035 (g)	BPLE	15-May-35	30 - Sem.	Sem.	15-Nov-20	A+R	96.67	2800.000	4-May-20	Fija=4	0.08	10.35	96.75	38.71	-	23.02%	4.02	7.45

**Notas Aclaratorias:**

(\*) Los indicadores de los títulos emitidos en dólares se calculan en esa misma divisa convirtiendo su cotización en \$ por el dólar bancos vendedor (Fuente: Thomson Reuters) (\*\*) En el caso de ajustables por CER y por CVS, el cálculo de indicadores considera el coeficiente aplicable de acuerdo a las condiciones de emisión.

(a) Los precios corresponden al precio de cierre en PPT(Prioridad Precio-Tiempo) e incluyen los intereses corridos ('precio sucio') (b) El cálculo de volatilidades se realiza siempre que la especie cotice más de 75% de las últimas 40 ruedas en PPT.

(c) La tasa utilizada para estimar los flujos futuros surge del promedio de tasas correspondiente al período actual.(e) El título tiene una denominación mínima de u\$s100.000 y múltiplos enteros de u\$s1.000.

(f) El título tiene una denominación mínima de u\$s150.000 y múltiplos enteros de u\$s1.000. (g) Fecha de registro o 'record date': estarán legitimados para el cobro aquellos tenedores registrados con una antelación de 15 días corridos respecto a cada fecha de pago.

(h) El título tiene una denominación mínima de u\$s10.000 y múltiplos enteros de u\$s1.000.(i) Los servicios de renta y amortización se pagan en pesos al tipo de cambio de referencia del bono, según prospecto de emisión (j) El título tiene una denominación mínima de u\$s1.000 y múltiplos enteros de u\$s1.000.

**ANÁLISIS DE OBLIGACIONES NEGOCIABLES (\*)**

20-May-20

Emisor	Código (S.I.B.)	Vencimiento	Amortización	Cupón de Renta	Próximo Vencimiento.	VR (en %)	Cotización c/100 v.r. en Pesos (a)	Fecha última cotización	Cupón Corriente			Valor Técnico c/100 v.n.	Paridad (en %)	TIR anual	DM	PPV (en años)	
									Renta Anual (en %)	Intereses Corridos c/100 v.n.	Yield Anual (en %)						
<b>Obligaciones Negociables denominadas y pagaderas en dólares Ley Extranjera</b>																	
<b>1. Actividades Inmobiliarias</b>																	
IRSA Clase II 2020 (b,g)	OIRY7	20-Jul-20	Al vto.	Sem.	20-Jul-20	A+R	100.00	9450.000	7-May-20	Fija=11.5	3.90	14.68	103.90	79.16	373.49%	0.06	0.16
<b>3. Energía Eléctrica</b>																	
EDENOR Clase IX 2022 (b)	ODNY9	25-Oct-22	Al vto.	Sem.	25-Oct-20	R	100.00	5282.128EX	23-Abr-20	Fija=9.75	0.73	21.55	100.73	45.64	58.56%	1.60	2.23
<b>4. Petróleo y Gas</b>																	
PAE Clase I 2021 (b)	OPNY1	7-May-21	3 - Anual	Sem.	7-Nov-20	R	33.33	4148.000	15-May-20	Fija=7.875	0.11	7.29	33.44	107.95	-	0.94	0.94
YPF Clase XXVIII 2024	YPCUO	4-Abr-24	3 Anual	Sem.	4-Oct-20	R	100.00	7999.000	20-May-20	Var.=8.75	1.17	12.78	101.17	68.82	26.12%	2.22	2.72
YPF Clase XXXIX 2025	YCA6O	28-Jul-25	Al Vto.	Sem.	28-Jul-20	R	100.00	7200.000	20-May-20	Fija=8.5	2.69	14.17	102.69	61.02	22.89%	3.43	4.33
<b>Obligaciones Negociables denominadas en dólares y pagaderas en pesos Ley Argentina</b>																	
<b>2. Petróleo y Gas</b>																	
YPF Clase XXII 2020	YPCNO	29-Jul-20	7 - Anual	Trim.	29-Jul-20	A+R	14.29	547.538EX	27-Abr-20	Fija=3.5	0.03	10.56	14.32	33.28	***	0.00	-
													Tipo de Cambio Peso-Dólar(*)				
													\$114.8975				

## Notas Aclaratorias:

(\*) Los indicadores de bonos denominados en USD se calculan en esa misma moneda, convirtiendo su precio en ARS a USD por el promedio ponderado de los cocientes de los precios de cierre en pesos y dólares, de los bonos que registraron negociación en el día, en ambas monedas, en plazo estándar (Fuente: IAMC con datos de BYMA).

(a) Los precios corresponden al precio de cierre en PPT(Prioridad Precio-Tiempo) e incluyen los intereses corridos (precio sucio)

(b) El título tiene una denominación mínima de u\$s 2.000 y múltiplos enteros de u\$s1.000

(c) El título tiene una denominación mínima de u\$s 150.000 y múltiplos enteros de u\$s1.000 - (d) El título tiene una denominación mínima de u\$s 35.000 y múltiplos enteros de u\$s 2.000

(f) El título tiene una denominación mínima de u\$s 500.000 y múltiplos enteros de u\$s 500.000.

(g) Fecha de registro o 'record date': estarán legitimados para el cobro aquellos tenedores registrados con una antelación de 15 días corridos respecto de cada fecha de pago. (h) Denominación mínima de u\$s 10.000 y múltiplos enteros de u\$s 1.000.



### Indice de Bonos (Medido en Pesos)

20-May-20

#### Indice de Bonos IAMC (Base 1/1/95=100)

	Valor al 20-May-20	Variación Diaria al 19-May-20	Variación Semanal al 15-May-20	Variación Mensual al 30-Abr-20	Variación anual al 30-Dic-19	Ponderación*
Subíndice de Bonos Cortos emitidos en pesos	21,659.788	-1.40%	-2.06%	-5.77%	63.08%	26.66%
Subíndice de Bonos Cortos emitidos en dólares	9,312.037	-1.46%	-1.67%	17.68%	6.61%	39.42%
Subíndice de Bonos Largos emitidos en pesos	29,372.182	-0.12%	2.31%	-0.47%	47.59%	5.41%
Subíndice de Bonos Largos emitidos en dólares	26,861.699	0.55%	-2.23%	27.64%	7.86%	28.51%
Indice de Bonos General	26,350.148	-0.80%	-1.67%	12.82%	20.95%	100.00%

(\*)Composicion Índices: Subíndice de Bonos Cortos emitidos en pesos (TC21, TO21, TO23, TO26, AA22, TJ20, TC23, S30A0, S31L0, S28F0, S29Y0, TX21, TB21), Subíndice de Bonos Cortos emitidos en dólares (DICA, AY24, AO20, AF20), Subíndice de Bonos Largos emitidos en pesos (DICP), Subíndice de Bonos Largos emitidos en dólares (DICY, PARY, AA46, AC17).

### Indice de Bonos (Medido en Dólares)

20-May-20

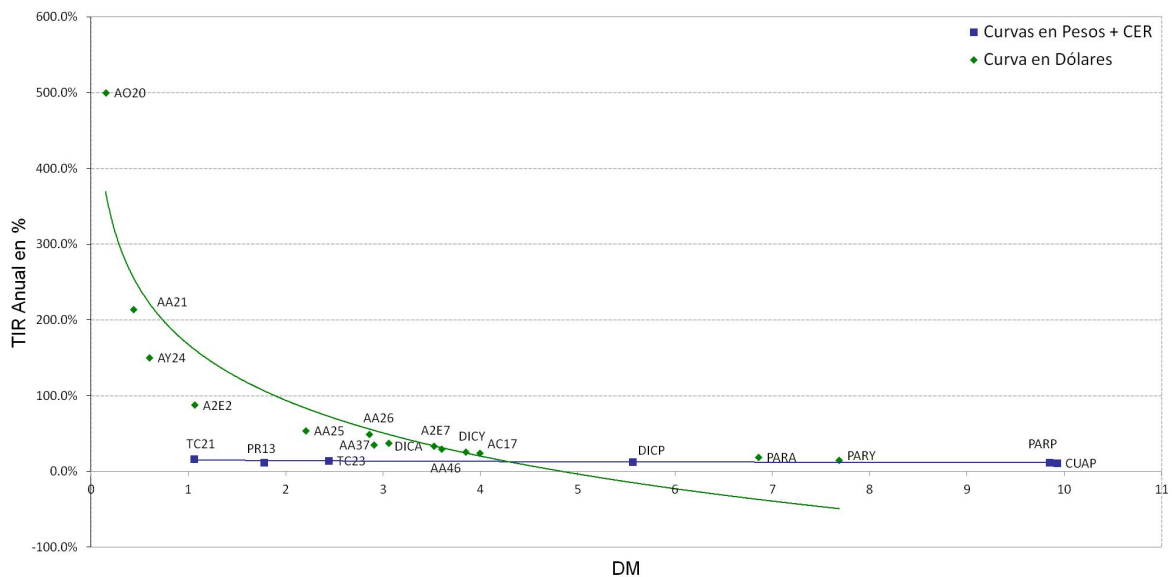
#### Indice de Bonos IAMC (Base 1/1/95=100)

	Valor al 20-May-20	Variación Diaria al 19-May-20	Variación Semanal al 15-May-20	Variación Mensual al 30-Abr-20	Variación Anual al 30-Dic-19	Ponderación*
Subíndice de Bonos Cortos emitidos en pesos	952.226	-1.53%	-2.45%	-7.37%	43.70%	26.66%
Subíndice de Bonos Cortos emitidos en dólares	147.266	-1.59%	-2.06%	15.68%	-6.05%	39.42%
Subíndice de Bonos Largos emitidos en pesos	926.994	-0.25%	1.91%	-2.16%	30.05%	5.41%
Subíndice de Bonos Largos emitidos en dólares	395.695	0.41%	-2.62%	25.46%	-4.95%	28.51%
Indice de Bonos General	387.874	-0.93%	-2.06%	10.90%	6.58%	100.00%

(\*)Composicion Índices: Subíndice de Bonos Cortos emitidos en pesos (TC21, TO21, TO23, TO26, AA22, TJ20, TC23, S30A0, S31L0, S28F0, S29Y0, TX21, TB21), Subíndice de Bonos Cortos emitidos en dólares (DICA, AY24, AO20, AF20), Subíndice de Bonos Largos emitidos en pesos (DICP), Subíndice de Bonos Largos emitidos en dólares (DICY, PARY, AA46, AC17).

### Curvas de Rendimientos

#### Curva en Pesos + CER y en Dólares



Serie	Negociación							Teóricos(c/vol hist.)			Implícitos	
	Precio cierre de la prima	Variación	Mínimo	Máximo	Lotes	Volumen (\$)	Últ. precio prima/cot. subyac.	Prima teórica	Delta	Efecto Palanca	Volat. Implícit	Delta

**Opciones de Compra**
**Vencimiento Junio - 19/06/2020 - 30 días - Tasa Promedio de Caución a 30 días 26.32%**
**AGRO Cotización Subyacente: 11.800 Volatilidad Histórica del subyacente 40 ruedas: 72.09%**

AGRC12.0JU	1.900	26.67%	1.500	1.900	17	2,950	16.10%	1.006	0.551	6.46%	138.85%	0.584
------------	-------	--------	-------	-------	----	-------	--------	-------	-------	-------	---------	-------

**ALUA Cotización Subyacente: 30.650 Volatilidad Histórica del subyacente 40 ruedas: 59.77%**

ALUC13.9JU	17.999	-1.64%	15.005	17.999	17	29,071	58.72%	17.052	1.000	1.80%		0.930
ALUC27.0JU	4.967	-9.69%	4.900	5.500	48	24,340	16.21%	4.763	0.828	5.33%	68.41%	0.803
ALUC29.0JU	4.750	6.74%	4.750	4.750	1	475	15.50%	3.368	0.703	6.40%	103.22%	0.658
ALUC33.0JU	1.509	-8.55%	1.201	1.600	237	29,062	4.92%	1.443	0.415	8.81%	61.69%	0.420
ALUC35.0JU	0.400	-33.55%	0.400	0.799	75	4,787	1.31%	0.878	0.289	10.09%	42.63%	0.201

**BHIP Cotización Subyacente: 9.220 Volatilidad Histórica del subyacente 40 ruedas: 54.53%**

BHIC9.00JU	0.700	16.67%	0.700	0.900	19	1,530	7.59%	0.797	0.645	7.46%	44.66%	0.663
BHIC9.50JU	0.500	-	0.500	0.500	40	2,000	5.42%	0.545	0.511	8.65%	50.33%	0.507

**BOLT Cotización Subyacente: 3.220 Volatilidad Histórica del subyacente 40 ruedas: 90.80%**

BOLC2.00JU	1.275	-13.85%	1.250	1.400	29	3,930	39.60%	1.271	0.979	2.48%	98.88%	0.970
BOLC2.80JU	0.550	6.38%	0.550	0.550	45	2,475	17.08%	0.608	0.773	4.09%	68.92%	0.819

**CEPU Cotización Subyacente: 34.850 Volatilidad Histórica del subyacente 40 ruedas: 66.20%**

CEPC26.0JU	10.000	-9.09%	10.000	10.000	8	8,000	28.69%	9.532	0.959	3.51%	99.43%	0.893
------------	--------	--------	--------	--------	---	-------	--------	-------	-------	-------	--------	-------

**COME Cotización Subyacente: 2.790 Volatilidad Histórica del subyacente 40 ruedas: 53.88%**

COMC0.75JU	2.000	25.00%	1.900	2.000	50	9,900	71.68%	2.056	1.000	1.36%	0.00%	1.000
COMC0.95JU	1.596	-13.73%	1.560	1.850	12	1,957	57.20%	1.861	1.000	1.50%	0.00%	1.000
COMC1.15JU	1.499	7.07%	1.480	1.500	53	7,939	53.73%	1.665	1.000	1.68%	0.00%	1.000
COMC1.25JU	1.500	10.29%	1.380	1.500	694	97,254	53.76%	1.567	1.000	1.78%	0.00%	1.000
COMC1.45JU	1.250	13.64%	1.150	1.250	53	6,398	44.80%	1.371	1.000	2.03%	0.00%	1.000
COMC1.55JU	1.250	25.00%	1.050	1.250	571	63,810	44.80%	1.274	1.000	2.19%	0.00%	1.000
COMC1.65JU	1.110	11.00%	0.980	1.110	2,222	227,113	39.78%	1.176	1.000	2.37%	0.00%	1.000
COMC1.85JU	0.920	23.66%	0.750	0.960	2,947	245,003	32.97%	0.980	0.998	2.84%	0.00%	1.000
COMC1.95JU	0.830	25.76%	0.700	0.850	3,091	245,479	29.75%	0.883	0.994	3.14%	0.00%	1.000
COMC2.05JU	0.740	25.42%	0.605	0.750	10,887	743,067	26.52%	0.787	0.986	3.50%	0.00%	1.000
COMC2.15JU	0.719	44.09%	0.500	0.740	3,570	206,931	25.77%	0.692	0.971	3.92%	81.937%	0.905
COMC2.25JU	0.655	55.58%	0.430	0.700	2,631	140,611	23.48%	0.599	0.945	4.40%	91.74%	0.848
COMC2.35JU	0.480	41.18%	0.330	0.485	8,940	338,760	17.20%	0.511	0.907	4.95%	0.00%	1.000
COMC2.45JU	0.370	36.53%	0.280	0.400	18,090	598,854	13.26%	0.428	0.854	5.57%	0.00%	1.000
COMC2.55JU	0.315	64.06%	0.200	0.320	7,175	170,336	11.29%	0.352	0.787	6.24%	36.00%	0.870
COMC2.65JU	0.249	75.35%	0.150	0.270	50,631	968,087	8.92%	0.284	0.709	6.97%	40.85%	0.752
COMC2.85JU	0.169	85.71%	0.098	0.179	26,042	354,055	6.06%	0.174	0.533	8.55%	52.37%	0.532
COMC3.05JU	0.114	54.05%	0.067	0.129	20,176	171,165	4.09%	0.098	0.362	10.25%	59.01%	0.379
COMC3.15JU	0.071	61.36%	0.045	0.083	50,069	305,424	2.54%	0.072	0.287	11.13%	53.51%	0.286

**CRES Cotización Subyacente: 42.550 Volatilidad Histórica del subyacente 40 ruedas: 72.10%**

CREC42.0JU	2.777	-7.43%	2.600	2.900	115	31,979	6.53%	4.245	0.607	6.09%	40.74%	0.639
------------	-------	--------	-------	-------	-----	--------	-------	-------	-------	-------	--------	-------

**EDN Cotización Subyacente: 20.150 Volatilidad Histórica del subyacente 40 ruedas: 52.44%**

EDNC18.0JU	4.000	-11.11%	4.000	4.000	2	800	19.85%	2.832	0.833	5.93%	117.08%	0.715
------------	-------	---------	-------	-------	---	-----	--------	-------	-------	-------	---------	-------

**GGAL Cotización Subyacente: 104.800 Volatilidad Histórica del subyacente 40 ruedas: 84.40%**

GFGC54.0JU	50.000	-4.76%	48.000	50.000	2	9,800	47.71%	51.985	0.998	2.01%	0.00%	1.000
GFGC60.0JU	46.899	0.86%	43.000	49.000	32	147,369	44.75%	46.156	0.994	2.26%	131.08%	0.957
GFGC63.0JU	43.750	9.10%	40.000	43.900	34	145,720	41.75%	43.267	0.989	2.40%	113.76%	0.963
GFGC66.0JU	38.100	-8.69%	38.100	41.727	4	15,603	36.35%	40.406	0.983	2.55%	0.00%	1.000
GFGC69.0JU	37.214	-4.44%	36.900	38.000	18	66,900	35.51%	37.583	0.973	2.71%	0.00%	1.000
GFGC72.0JU	34.500	4.02%	33.900	36.900	110	375,160	32.92%	34.811	0.960	2.89%	68.38%	0.983
GFGC75.0JU	33.400	6.71%	30.800	35.000	181	591,190	31.87%	32.104	0.943	3.08%	112.98%	0.895
GFGC78.0JU	29.997	7.13%	26.001	37.900	99	330,423	28.62%	29.474	0.923	3.28%	95.23%	0.902
GFGC81.0JU	27.633	9.44%	24.000	29.000	175	470,142	26.37%	26.937	0.898	3.49%	96.29%	0.874
GFGC84.0JU	25.100	13.83%	22.000	25.500	161	381,620	23.95%	24.505	0.869	3.71%	93.21%	0.850
GFGC87.0JU	23.414	10.66%	19.000	23.500	151	312,100	22.34%	22.190	0.835	3.95%	99.86%	0.807
GFGC90.0JU	21.218	11.67%	17.510	22.000	1,530	2,975,530	20.25%	20.000	0.799	4.18%	98.24%	0.775
GFGC93.0JU	19.441	5.22%	15.360	20.750	612	1,076,155	18.55%	17.944	0.759	4.43%	99.89%	0.737
GFGC96.0JU	17.960	20.63%	13.501	19.000	1,040	1,604,808	17.14%	16.028	0.716	4.68%	102.96%	0.698
GFGC99.0JU	15.559	20.17%	11.200	16.800	2,714	3,626,218	14.85%	14.253	0.672	4.94%	96.29%	0.664
GFGC102.0JU	13.821	20.96%	10.067	14.930	11,793	13,985,732	13.19%	12.622	0.627	5.20%	94.85%	0.624
GFGC105.0JU	12.525	19.47%	7.350	13.800	5,386	6,007,588	11.95%	11.135	0.581	5.47%	96.18%	0.584
GFGC108.0JU	11.403	25.79%	8.000	12.200	2,271	2,195,674	10.88%	9.782	0.535	5.73%	97.90%	0.545
GFGC111.0JU	9.882	20.31%	7.000	10.850	15,070	12,812,052	9.43%	8.558	0.490	6.01%	95.37%	0.503
GFGC114.0JU	8.800	15.59%	6.200	9.700	1,902	1,459,947	8.40%	7.460	0.447	6.28%	95.57%	0.465
GFGC117.0JU	8.161	22.01%	5.500	8.800	2,934	2,026,708	7.79%	6.482	0.405	6.55%	98.61%	0.434
GFGC120.0JU	7.055	16.53%	4.750	7.800	28,590	17,995,890	6.73%	5.614	0.365	6.82%	96.92%	0.395
GFGC123.0JU	6.353	13.41%	4.320	7.000	7,674	4,319,137	6.06%	4.847	0.328	7.09%	97.91%	0.364

Serie	Negociación							Teóricos(c/vol hist.)			Implícitos	
	Precio cierre de la prima	Variación	Mínimo	Máximo	Lotes	Volumen (\$)	Últ. precio prima/cot. subyac.	Prima teórica	Delta	Efecto Palanca	Volat. Implícit	Delta
GFGC126.JU	5.851	16.39%	4.000	6.400	3,726	1,877,303	5.58%	4.172	0.293	7.36%	100.01%	0.338
GFGC129.JU	5.321	13.65%	3.600	5.750	2,448	1,078,440	5.08%	3.581	0.261	7.63%	101.29%	0.312
GFGC132.JU	5.063	19.69%	3.160	5.500	14,482	6,096,053	4.83%	3.065	0.231	7.90%	104.64%	0.294
GFGC135.JU	4.539	20.30%	2.900	4.850	5,215	1,818,499	4.33%	2.617	0.204	8.17%	104.96%	0.270
GFGC140.JU	3.822	6.17%	2.400	3.822	22	6,404	3.65%	2.000	0.164	8.61%	105.92%	0.235
GFGC145.JU	3.449	11.08%	3.000	3.500	345	107,060	3.29%	1.519	0.131	9.05%	109.47%	0.212
GFGC150.JU	3.211	25.28%	2.140	3.450	17,086	4,808,119	3.06%	1.147	0.104	9.49%	113.81%	0.195
GFGC160.JU	2.611	29.00%	1.800	2.880	8,154	1,882,431	2.49%	0.645	0.064	10.35%	119.01%	0.160
<b>PAMP Cotización Subyacente: 52.850 Volatilidad Histórica del subyacente 40 ruedas: 74.39%</b>												
PAMC33.0JU	20.000	-12.66%	20.000	20.000	16	32,000	37.84%	20.598	0.992	2.54%	0.00%	1.000
PAMC35.0JU	22.000	21.21%	22.000	22.000	3	6,600	41.63%	18.682	0.983	2.78%	0.00%	0.847
PAMC39.0JU	16.250	-1.52%	16.250	16.500	16	26,125	30.75%	14.966	0.948	3.35%	123.54%	0.863
PAMC47.0JU	7.000	-20.00%	7.000	7.000	111	77,700	13.25%	8.514	0.775	4.81%	31.97%	0.940
PAMC49.0JU	5.000	-27.01%	5.000	5.000	15	7,500	9.46%	7.200	0.713	5.23%	22.06%	0.941
PAMC51.0JU	5.175	-4.17%	4.500	5.900	15	7,155	9.79%	6.026	0.646	5.67%	59.26%	0.663
PAMC55.0JU	3.200	6.70%	3.200	3.200	1	320	6.05%	4.098	0.510	6.57%	59.65%	0.493
PAMC57.0JU	1.950	-7.80%	1.500	1.950	172	25,890	3.69%	3.330	0.443	7.04%	51.20%	0.386
PAMC61.0JU	0.720	-28.00%	0.700	0.900	142	11,272	1.36%	2.144	0.323	7.97%	45.81%	0.197
<b>SUPV Cotización Subyacente: 53.000 Volatilidad Histórica del subyacente 40 ruedas: 78.07%</b>												
SUPC31.0JU	20.000	-9.09%	20.000	25.000	16	38,200	37.74%	22.692	0.995	2.32%	0.00%	1.000
SUPC46.0JU	8.000	14.29%	7.000	8.000	55	42,580	15.09%	9.498	0.799	4.46%	20.16%	0.998
SUPC48.0JU	6.700	91.43%	6.700	6.700	29	19,430	12.64%	8.133	0.742	4.84%	46.20%	0.835
SUPC50.0JU	5.113	69.08%	3.000	5.500	154	75,950	9.65%	6.899	0.680	5.23%	43.86%	0.757
<b>TGN04 Cotización Subyacente: 30.450 Volatilidad Histórica del subyacente 40 ruedas: 63.63%</b>												
TGNC25.0JU	7.000	-15.66%	7.000	9.300	5	4,390	22.99%	6.277	0.901	4.37%	99.84%	0.817
TGNC36.0JU	1.290	-14.00%	1.250	1.300	90	11,528	4.24%	0.732	0.242	10.07%	82.59%	0.312
<b>TRAN Cotización Subyacente: 28.400 Volatilidad Histórica del subyacente 40 ruedas: 58.61%</b>												
TRAC24.0JU	5.700	-18.57%	5.500	6.500	122	71,791	20.07%	5.206	0.887	4.84%	84.43%	0.817
TRAC30.0JU	1.200	-54.34%	1.200	1.500	6	870	4.23%	1.508	0.456	8.59%	49.10%	0.436
<b>TXAR Cotización Subyacente: 30.850 Volatilidad Histórica del subyacente 40 ruedas: 46.96%</b>												
TXAC21.0JU	10.500	0.00%	10.000	10.500	18	18,500	34.04%	10.307	0.999	2.99%	93.45%	0.950
TXAC23.0JU	8.200	9.32%	7.750	8.200	86	68,370	26.58%	8.361	0.992	3.66%	0.00%	1.000
TXAC25.0JU	5.000	-15.25%	5.000	5.000	4	2,000	16.21%	6.458	0.963	4.60%	0.00%	1.000
TXAC27.0JU	4.500	0.00%	4.000	4.500	20	8,700	14.59%	4.678	0.887	5.85%	33.61%	0.950
TXAC28.0JU	3.390	13.00%	2.800	3.390	308	92,555	10.99%	3.870	0.828	6.60%	0.00%	1.000
TXAC29.0JU	2.600	4.00%	2.300	2.600	133	32,820	8.43%	3.135	0.754	7.41%	24.48%	0.889
TXAC32.0JU	1.500	13.21%	1.300	1.500	20	2,640	4.86%	1.461	0.484	10.21%	48.05%	0.485
<b>VALO Cotización Subyacente: 21.350 Volatilidad Histórica del subyacente 40 ruedas: 49.68%</b>												
GVAC14.4JU	6.800	-2.86%	6.800	6.800	31	21,080	31.85%	7.264	0.998	2.93%	0.00%	1.000
GVAC15.0JU	6.150	-2.66%	6.150	6.500	788	495,948	28.81%	6.679	0.996	3.19%	0.00%	1.000
GVAC17.4JU	4.100	-8.89%	4.100	4.500	382	158,345	19.20%	4.394	0.951	4.62%	0.00%	1.000
GVAC19.0JU	3.000	-14.29%	3.000	3.000	91	27,300	14.05%	3.016	0.850	6.02%	48.58%	0.855
<b>YPFD Cotización Subyacente: 533.300 Volatilidad Histórica del subyacente 40 ruedas: 96.97%</b>												
YPFC300.JU	260.000	6.12%	260.000	260.000	1	26,000	48.75%	240.453	0.988	2.19%	0.00%	0.901
YPFC400.JU	148.950	4.16%	138.000	148.950	33	471,515	27.93%	150.600	0.894	3.16%	90.90%	0.905
YPFC460.JU	86.500	0.00%	86.500	86.500	6	51,900	16.22%	106.047	0.772	3.88%	46.51%	0.908
YPFC500.JU	63.000	9.12%	59.000	69.000	58	357,715	11.81%	81.640	0.673	4.40%	62.62%	0.715
YPFC600.JU	19.700	15.37%	18.500	21.899	283	551,797	3.69%	39.096	0.420	5.72%	63.83%	0.334
YPFC700.JU	7.321	12.63%	6.030	8.000	194	129,541	1.37%	17.104	0.226	7.03%	73.01%	0.140
YPFC880.JU	2.600	4.00%	2.600	2.600	4	1,040	0.49%	3.347	0.058	9.26%	92.50%	0.048
YPFC920.JU	5.400	8.00%	5.400	5.400	6	3,240	1.01%	2.295	0.042	9.73%	114.18%	0.077
YPFC960.JU	1.430	14.40%	1.430	1.450	17	2,451	0.27%	1.568	0.030	10.18%	95.61%	0.028
YPFC1000JU	1.000	-4.76%	1.000	1.100	117	12,256	0.19%	1.069	0.021	10.63%	96.08%	0.020
<b>Vencimiento Agosto - 21/08/2020 - 93 días - Tasa Promedio de Caucción a 30 días 26.32%</b>												
<b>ALUA Cotización Subyacente: 30.650 Volatilidad Histórica del subyacente 40 ruedas: 59.77%</b>												
ALUC13.9AG	18.000	-5.26%	18.000	19.500	76	144,949	58.73%	17.668	0.998	1.73%	113.55%	0.962
ALUC20.9AG	7.500	8.70%	7.500	7.500	4	3,000	24.47%	11.348	0.949	2.56%	0.00%	1.000
<b>COME Cotización Subyacente: 2.790 Volatilidad Histórica del subyacente 40 ruedas: 53.88%</b>												
COMC0.75AG	2.056	15.51%	1.900	2.100	167	33,019	73.69%	2.089	1.000	1.34%	0.00%	1.000
COMC1.25AG	1.740	14.47%	1.500	1.740	942	143,925	62.37%	1.622	1.000	1.72%	168.59%	0.926
COMC1.45AG	1.400	15.04%	1.230	1.400	21	2,740	50.18%	1.436	0.997	1.94%	0.00%	1.000
COMC1.55AG	1.301	22.74%	1.250	1.354	742	98,240	46.63%	1.343	0.994	2.07%	0.00%	1.000
COMC1.85AG	1.100	40.49%	1.000	1.100	192	20,294	39.43%	1.071	0.970	2.53%	73.52%	0.929
COMC2.15AG	0.750	25.00%	0.650	0.750	895	62,945	26.88%	0.817	0.909	3.10%	0.00%	1.000
COMC2.45AG	0.480	77.78%	0.474	0.480	330	15,822	17.20%	0.596	0.805	3.77%	0.00%	1.000
COMC2.65AG	0.300	-	0.300	0.300	105	3,150	10.75%	0.470	0.717	4.25%	0.00%	1.000

Serie	Negociación							Teóricos(c/vol hist.)			Implícitos	
	Precio cierre de la prima	Variación	Mínimo	Máximo	Lotes	Volumen (\$)	Últ. precio prima/cot. subyac.	Prima teórica	Delta	Efecto Palanca	Volat. Implícit	Delta
COMC3.15AG	0.221	30.00%	0.140	0.299	11,293	219,414	7.92%	0.242	0.477	5.51%	50.24%	0.468
<b>CRES</b>	<b>Cotización Subyacente: 42.550 Volatilidad Histórica del subyacente 40 ruedas: 72.10%</b>											
CREC48.0AG	4.200	-	4.200	4.200	39	16,380	9.87%	5.270	0.516	4.17%	59.71%	0.491
<b>GGAL</b>	<b>Cotización Subyacente: 104.800 Volatilidad Histórica del subyacente 40 ruedas: 84.40%</b>											
GFGC45.0AG	64.950	2.28%	60.000	65.000	78	496,744	61.98%	62.924	0.990	1.65%	141.09%	0.949
GFGC54.0AG	60.000	7.14%	60.000	62.000	3	18,200	57.25%	54.904	0.973	1.86%	159.91%	0.904
GFGC81.0AG	35.800	8.48%	31.201	35.800	4	13,100	34.16%	33.994	0.835	2.57%	97.59%	0.817
GFGC90.0AG	29.000	7.37%	26.000	29.000	89	243,600	27.67%	28.424	0.767	2.83%	87.92%	0.763
GFGC102.AG	23.000	4.55%	21.000	23.000	24	52,800	21.95%	22.152	0.669	3.16%	88.79%	0.669
GFGC114.AG	17.010	-1.86%	16.000	17.750	627	1,024,140	16.23%	17.104	0.570	3.49%	83.95%	0.570
GFGC120.AG	15.000	3.45%	12.500	15.000	30	40,000	14.31%	14.987	0.523	3.66%	84.46%	0.523
GFGC145.AG	7.250	-5.64%	7.250	7.250	10	7,250	6.92%	8.539	0.350	4.30%	77.79%	0.326
GFGC150.AG	6.000	-	6.000	6.000	1	600	5.73%	7.619	0.322	4.43%	75.71%	0.287
GFGC160.AG	5.967	7.55%	5.000	6.800	399	229,082	5.69%	6.062	0.270	4.66%	83.86%	0.268
<b>PAMP</b>	<b>Cotización Subyacente: 52.850 Volatilidad Histórica del subyacente 40 ruedas: 74.39%</b>											
PAMC57.0AG	6.400	16.36%	5.500	6.400	22	12,370	12.11%	7.756	0.567	3.86%	61.60%	0.553
<b>SUPV</b>	<b>Cotización Subyacente: 53.000 Volatilidad Histórica del subyacente 40 ruedas: 78.07%</b>											
SUPC34.0AG	20.500	412.50%	20.500	20.500	30	61,500	38.68%	21.982	0.932	2.25%	0.00%	1.000
<b>TXAR</b>	<b>Cotización Subyacente: 30.850 Volatilidad Histórica del subyacente 40 ruedas: 46.96%</b>											
TXAC27.0AG	7.000	16.67%	7.000	9.000	14	10,360	22.69%	6.363	0.832	4.03%	61.85%	0.787
<b>YFPD</b>	<b>Cotización Subyacente: 533.300 Volatilidad Histórica del subyacente 40 ruedas: 96.97%</b>											
YFPC600.AG	65.000	80.56%	55.000	65.000	11	62,200	12.19%	93.366	0.558	3.19%	70.61%	0.516
<b>Vencimiento Octubre - 16/10/2020 - 149 días - Tasa Promedio de Caución a 30 días 26.32%</b>												
<b>ALUA</b>	<b>Cotización Subyacente: 30.650 Volatilidad Histórica del subyacente 40 ruedas: 59.77%</b>											
ALUC31.0OC	7.650	0.00%	7.649	7.650	11	8,415	24.96%	6.021	0.672	3.42%	82.62%	0.673
<b>GGAL</b>	<b>Cotización Subyacente: 104.800 Volatilidad Histórica del subyacente 40 ruedas: 84.40%</b>											
GFGC45.0OC	69.750	2.57%	66.000	70.000	59	405,400	66.56%	64.988	0.979	1.58%	153.72%	0.928
<b>Opciones de Venta</b>												
<b>Vencimiento Junio - 19/06/2020 - 30 días - Tasa Promedio de Caución a 30 días 26.32%</b>												
<b>ALUA</b>	<b>Cotización Subyacente: 30.650 Volatilidad Histórica del subyacente 40 ruedas: 59.77%</b>											
ALUV27.0JU	1.250	-16.67%	1.000	1.250	31	3,625	4.08%	0.527	-0.171	9.97%	88.26%	-0.239
<b>COME</b>	<b>Cotización Subyacente: 2.790 Volatilidad Histórica del subyacente 40 ruedas: 53.88%</b>											
COMV1.25JU	0.010	-66.67%	0.007	0.015	111	109	0.36%	0.000	0.000	-	154.10%	-0.019
COMV1.65JU	0.031	24.00%	0.021	0.040	2,155	5,720	1.11%	0.000	0.000	-	136.50%	-0.056
COMV1.85JU	0.044	-32.31%	0.034	0.080	2,775	19,572	1.58%	0.000	-0.002	-	124.14%	-0.083
COMV2.45JU	0.177	-12.38%	0.166	0.249	7,485	141,583	6.34%	0.035	-0.146	11.63%	113.84%	-0.266
COMV2.85JU	0.479	-20.17%	0.400	0.600	1,047	47,956	17.17%	0.172	-0.467	7.58%	150.58%	-0.413
<b>GGAL</b>	<b>Cotización Subyacente: 104.800 Volatilidad Histórica del subyacente 40 ruedas: 84.40%</b>											
GFGV45.0JU	0.537	24.02%	0.420	0.570	377	16,881	0.51%	0.001	0.000	16.50%	172.06%	-0.023
GFGV48.0JU	0.432	1.65%	0.432	0.480	26	1,176	0.41%	0.002	0.000	15.43%	154.17%	-0.021
GFGV51.0JU	0.502	-8.73%	0.460	0.600	97	5,217	0.48%	0.006	-0.001	14.44%	147.78%	-0.025
GFGV54.0JU	0.670	6.35%	0.620	0.750	556	38,288	0.64%	0.013	-0.002	13.53%	145.81%	-0.033
GFGV57.0JU	0.750	2.74%	0.600	0.800	127	9,652	0.72%	0.028	-0.003	12.69%	139.06%	-0.038
GFGV60.0JU	0.879	-8.53%	0.850	1.000	865	77,747	0.84%	0.055	-0.006	11.91%	133.98%	-0.045
GFGV63.0JU	1.000	-13.04%	0.950	1.300	102	12,198	0.95%	0.100	-0.011	11.18%	128.27%	-0.053
GFGV66.0JU	1.490	11.03%	1.200	1.490	28	3,748	1.42%	0.174	-0.018	10.51%	131.80%	-0.072
GFGV69.0JU	1.388	-16.39%	1.300	1.800	164	25,787	1.32%	0.286	-0.027	9.88%	119.73%	-0.074
GFGV72.0JU	1.712	-11.84%	1.650	2.000	738	140,352	1.63%	0.449	-0.040	9.29%	117.40%	-0.090
GFGV75.0JU	2.000	-8.97%	1.900	2.500	648	140,765	1.91%	0.677	-0.057	8.75%	113.47%	-0.105
GFGV78.0JU	2.443	-15.44%	2.400	3.100	177	49,116	2.33%	0.982	-0.077	8.24%	111.47%	-0.126
GFGV81.0JU	2.985	-8.38%	2.710	3.800	5,062	1,641,660	2.85%	1.380	-0.102	7.76%	109.92%	-0.149
GFGV84.0JU	3.790	-7.97%	3.400	4.400	650	264,180	3.62%	1.883	-0.131	7.31%	110.70%	-0.179
GFGV87.0JU	4.278	-18.11%	4.000	5.500	255	120,112	4.08%	2.502	-0.165	6.89%	106.41%	-0.203
GFGV90.0JU	5.359	-14.61%	5.000	7.990	1,065	612,493	5.11%	3.248	-0.201	6.50%	107.94%	-0.237
GFGV93.0JU	6.656	-9.44%	5.701	7.600	500	331,839	6.35%	4.127	-0.241	6.13%	110.25%	-0.273
GFGV96.0JU	8.000	-6.47%	6.500	9.000	594	500,070	7.63%	5.145	-0.284	5.78%	111.66%	-0.308
GFGV99.0JU	8.688	-14.83%	8.000	10.300	1,706	1,595,332	8.29%	6.305	-0.328	5.45%	106.02%	-0.341
GFGV102.JU	10.417	-11.80%	9.500	12.000	1,000	1,052,578	9.94%	7.609	-0.373	5.14%	108.85%	-0.377
GFGV105.JU	11.880	-11.56%	11.000	13.300	204	246,232	11.34%	9.057	-0.419	4.85%	108.32%	-0.413
GFGV108.JU	12.450	-16.63%	12.101	15.000	48	65,875	11.88%	10.639	-0.465	4.58%	99.49%	-0.454
GFGV111.JU	17.000	2.43%	14.000	17.000	5	8,140	16.22%	12.350	-0.510	4.32%	122.95%	-0.469
<b>PAMP</b>	<b>Cotización Subyacente: 52.850 Volatilidad Histórica del subyacente 40 ruedas: 74.39%</b>											
PAMV47.0JU	1.950	50.00%	1.400	1.950	34	5,280	3.69%	1.644	-0.225	7.23%	80.97%	-0.238
PAMV55.0JU	7.000	0.00%	7.000	7.000	1	700	13.25%	5.055	-0.490	5.13%	106.41%	-0.462

Anexo A

## Análisis de opciones

20/05/2020

Serie	Negociación							Teóricos(c/vol hist.)			Implícitos	
	Precio cierre de la prima	Variación	Mínimo	Máximo	Lotes	Volumen (\$)	Últ. precio prima/cot. subyac.	Prima teórica	Delta	Efecto Palanca	Volat. Implícit	Delta
<b>TXAR Cotización Subyacente: 30.850 Volatilidad Histórica del subyacente 40 ruedas: 46.96%</b>												
TXAV27.0JU	0.750	-6.37%	0.720	0.750	11	822	2.43%	0.242	-0.113	14.33%	70.78%	-0.194
<b>YPFD Cotización Subyacente: 533.300 Volatilidad Histórica del subyacente 40 ruedas: 96.97%</b>												
YPFV540.JU	45.000	2.27%	44.900	45.000	7	31,490	8.44%	56.619	-0.431	4.06%	77.80%	-0.439
<b>Vencimiento Agosto - 21/08/2020 - 93 días - Tasa Promedio de Caucción a 30 días 26.32%</b>												
<b>BBAR Cotización Subyacente: 140.500 Volatilidad Histórica del subyacente 40 ruedas: 72.91%</b>												
BBAV100.AG	3.900	11.43%	3.900	3.900	1	390	2.78%	2.876	-0.099	4.84%	80.68%	-0.115
<b>GGAL Cotización Subyacente: 104.800 Volatilidad Histórica del subyacente 40 ruedas: 84.40%</b>												
GFGV45.0AG	1.393	-0.50%	1.350	1.400	70	9,750	1.33%	0.166	-0.010	6.04%	125.47%	-0.040
GFGV99.0AG	12.545	4.63%	12.000	13.000	62	77,010	11.97%	11.291	-0.306	2.85%	91.10%	-0.308
GFGV102.AG	15.000	-	15.000	15.000	12	18,000	14.31%	12.647	-0.331	2.75%	96.58%	-0.330
<b>PAMP Cotización Subyacente: 52.850 Volatilidad Histórica del subyacente 40 ruedas: 74.39%</b>												
PAMV55.0AG	5.650	0.25%	5.500	5.700	13	7,350	10.69%	7.104	-0.396	2.95%	60.38%	-0.403
<b>YPFD Cotización Subyacente: 533.300 Volatilidad Histórica del subyacente 40 ruedas: 96.97%</b>												
YPFV580.AG	80.000	-20.00%	80.000	80.000	1	8,000	15.00%	108.986	-0.415	2.03%	69.75%	-0.447

## Notas:

- 1 - Variación con respecto al cierre anterior.
  - 2 - Los indicadores se calculan utilizando el modelo de Black & Scholes.
  - 3 - Delta=variación cierre de la prima / variación cotización del subyacente
  - 4 - Efecto Palanca = variación porcentual cierre de la prima / variación porcentual cotización del subyacente  
= Delta x (cotización del subyacente / cierre de la prima)
  - 5 - No se informan volatilidades implícitas >= 200% por considerarlas poco significativas para el análisis.
- El Glosario con la explicación detallada de cada uno de los indicadores está disponible en internet(<http://www.iamc.sba.com.ar/informes/glosarioOpciones.pdf>)

**Anexo B**
**Posiciones Abiertas por Especie al 19/05/2020**

Especie	Serie	Posiciones (nominales) - Open Interest -					total	Variación c/ día anterior
		cubiertas	opuestas	cruzadas	descubiertas			
<b>Opciones de Compra</b>								
AGRO	AGRC12.0JU	16,400	0	2,800	17,400	36,600	-100	
	<b>Total Call Junio</b>	<b>16,400</b>	<b>0</b>	<b>2,800</b>	<b>17,400</b>	<b>36,600</b>	<b>-100</b>	
ALUA	ALUC13.9JU	58,500	5,276	1,511	65,713	131,000	500	
	ALUC16.9JU	0	0	0	0	0	0	
	ALUC18.9JU	0	7,700	0	2,700	10,400	0	
	ALUC20.9JU	0	400	0	3,500	3,900	0	
	ALUC27.0JU	44,300	30,428	8,476	60,296	143,500	-1,000	
	ALUC29.0JU	40,800	100	0	12,800	53,700	0	
	ALUC31.0JU	100	0	0	0	100	0	
	ALUC33.0JU	162,400	44,724	100	61,276	268,500	-100	
	ALUC35.0JU	10,600	0	0	8,900	19,500	2,700	
	<b>Total Call Junio</b>	<b>316,700</b>	<b>88,628</b>	<b>10,087</b>	<b>215,185</b>	<b>630,600</b>	<b>2,100</b>	
	ALUC13.9AG	2,600	0	3,293	82,607	88,500	800	
	ALUC20.9AG	16,800	0	0	0	16,800	0	
	ALUC27.0AG	200	0	0	2,000	2,200	0	
	<b>Total Call Agosto</b>	<b>19,600</b>	<b>0</b>	<b>3,293</b>	<b>84,607</b>	<b>107,500</b>	<b>800</b>	
	ALUC31.0OC	1,200	438	5,862	5,500	13,000	200	
	<b>Total Call Octubre</b>	<b>1,200</b>	<b>438</b>	<b>5,862</b>	<b>5,500</b>	<b>13,000</b>	<b>200</b>	
BBAR	BBAC100.JU	3,900	600	0	400	4,900	-1,000	
	BBAC125.JU	11,600	800	0	1,100	13,500	100	
	BBAC90.0JU	0	0	0	100	100	100	
	BBAC95.0JU	2,000	0	0	0	2,000	0	
	<b>Total Call Junio</b>	<b>17,500</b>	<b>1,400</b>	<b>0</b>	<b>1,600</b>	<b>20,500</b>	<b>-800</b>	
BHIP	BHIC10.0JU	63,500	0	0	0	63,500	0	
	BHIC10.5JU	5,200	0	0	0	5,200	0	
	BHIC9.00JU	48,900	0	0	0	48,900	0	
	<b>Total Call Junio</b>	<b>117,600</b>	<b>0</b>	<b>0</b>	<b>0</b>	<b>117,600</b>	<b>0</b>	
BMA	BMAC170.JU	0	0	0	0	0	0	
	BMAC190.JU	1,600	0	0	600	2,200	0	
	<b>Total Call Junio</b>	<b>1,600</b>	<b>0</b>	<b>0</b>	<b>600</b>	<b>2,200</b>	<b>0</b>	
BOLT	BOLC2.00JU	180,100	0	0	59,100	239,200	-1,200	
	BOLC2.80JU	87,400	21,300	0	9,100	117,800	17,500	
	<b>Total Call Junio</b>	<b>267,500</b>	<b>21,300</b>	<b>0</b>	<b>68,200</b>	<b>357,000</b>	<b>16,300</b>	
CARC	CARC1.10JU	133,000	0	98,900	20,000	251,900	-23,800	
	CARC1.20JU	65,000	0	107,900	15,000	187,900	15,100	
	<b>Total Call Junio</b>	<b>198,000</b>	<b>0</b>	<b>206,800</b>	<b>35,000</b>	<b>439,800</b>	<b>-8,700</b>	
CEPU	CEPC22.0JU	5,200	100	0	4,400	9,700	0	
	CEPC23.0JU	0	0	0	700	700	0	
	CEPC26.0JU	20,100	0	0	500	20,600	0	
	CEPC38.0JU	3,000	0	0	0	3,000	0	
	CEPC40.0JU	4,000	0	0	0	4,000	0	
	<b>Total Call Junio</b>	<b>32,300</b>	<b>100</b>	<b>0</b>	<b>5,600</b>	<b>38,000</b>	<b>0</b>	
COME	COMC0.75JU	18,400	46,700	0	0	65,100	-5,400	
	COMC0.85JU	5,600	148,000	0	0	153,600	0	
	COMC0.95JU	500	107,900	0	0	108,400	0	
	COMC1.15JU	99,300	40,000	0	0	139,300	0	
	COMC1.25JU	126,900	277,000	0	12,500	416,400	4,000	
	COMC1.45JU	11,700	222,400	30,000	82,300	346,400	-3,000	
	COMC1.55JU	555,600	129,800	0	370,300	1,055,700	-10,100	
	COMC1.65JU	199,300	611,700	198,513	133,587	1,143,100	-100	
	COMC1.75JU	0	2,000	0	0	2,000	0	
	COMC1.85JU	2,109,300	30,000	16,942	670,458	2,826,700	-3,800	
	COMC1.95JU	804,900	52,400	17,576	195,924	1,070,800	-133,300	
	COMC2.05JU	4,486,500	258,100	33,800	172,200	4,950,600	-232,300	
	COMC2.15JU	3,849,300	963,500	0	116,400	4,929,200	769,900	
	COMC2.25JU	640,600	849,831	29,169	323,700	1,843,300	-20,900	
	COMC2.35JU	45,100	753,700	50,584	800,416	1,649,800	-22,600	
	COMC2.45JU	5,804,600	1,054,006	236,094	1,996,700	9,091,400	195,200	
	COMC2.55JU	969,800	175,400	130,000	706,600	1,981,800	-449,200	
	COMC2.65JU	6,147,500	1,265,900	1,635,307	1,075,593	10,124,300	568,800	
	COMC2.85JU	1,476,700	371,700	58,489	595,911	2,502,800	1,783,600	
	COMC3.05JU	602,200	640,300	0	120,000	1,362,500	927,400	
	COMC3.15JU	2,320,900	2,852,800	0	4,003,500	9,177,200	768,700	
	<b>Total Call Junio</b>	<b>30,274,700</b>	<b>10,853,137</b>	<b>2,436,474</b>	<b>11,376,089</b>	<b>54,940,400</b>	<b>4,136,900</b>	
	COMC0.75AG	0	50,400	0	92,300	142,700	-1,100	
	COMC1.25AG	615,000	240,500	8,500	701,800	1,565,800	2,300	
	COMC1.45AG	13,400	106,000	5,000	189,900	314,300	-26,700	
	COMC1.55AG	233,000	133,800	107,600	766,200	1,240,600	60,100	
	COMC1.85AG	133,000	29,500	60,000	149,900	372,400	1,300	
	COMC2.15AG	1,270,400	7,100	52,900	398,100	1,728,500	23,000	
	COMC2.45AG	96,900	0	0	0	96,900	13,000	
	COMC3.15AG	1,408,700	475,500	0	737,300	2,621,500	225,400	
	<b>Total Call Agosto</b>	<b>3,770,400</b>	<b>1,042,800</b>	<b>234,000</b>	<b>3,035,500</b>	<b>8,082,700</b>	<b>297,300</b>	

**Anexo B**
**Posiciones Abiertas por Especie al 19/05/2020**

Especie	Serie	Posiciones (nominales) - Open Interest -					total	Variación c/ día anterior
		cubiertas	opuestas	cruzadas	descubiertas			
CRES	CREC32.0JU	0	0	0	5,800	5,800	0	
	CREC34.0JU	0	0	0	0	0	0	
	CREC36.0JU	0	0	0	18,800	18,800	200	
	CREC42.0JU	20,400	0	0	7,300	27,700	-3,500	
	CREC48.0JU	0	0	0	1,800	1,800	0	
	<b>Total Call Junio</b>	<b>20,400</b>	<b>0</b>	<b>0</b>	<b>33,700</b>	<b>54,100</b>	<b>-3,300</b>	
	CREC30.0AG	400	0	0	12,100	12,500	0	
<b>Total Call Agosto</b>	<b>400</b>	<b>0</b>	<b>0</b>	<b>12,100</b>	<b>12,500</b>	<b>0</b>		
EDN	EDNC18.0JU	7,000	0	0	0	7,000	0	
	EDNC21.0JU	11,000	0	5,600	8,100	24,700	0	
	EDNC40.0JU	11,100	0	0	31,300	42,400	0	
	<b>Total Call Junio</b>	<b>29,100</b>	<b>0</b>	<b>5,600</b>	<b>39,400</b>	<b>74,100</b>	<b>0</b>	
GGAL	GFGC102.JU	1,574,300	777,508	767,645	832,747	3,952,200	55,300	
	GFGC105.JU	187,200	674,800	10,500	241,500	1,114,000	84,600	
	GFGC108.JU	180,100	550,000	4,964	98,636	833,700	47,600	
	GFGC111.JU	1,725,800	1,802,017	140,991	904,192	4,573,000	60,600	
	GFGC114.JU	145,300	561,100	2,672	30,328	739,400	83,300	
	GFGC117.JU	10,600	211,700	0	132,900	355,200	69,800	
	GFGC120.JU	1,136,500	3,916,101	6,589	904,710	5,963,900	664,400	
	GFGC123.JU	409,800	993,877	117,449	673,074	2,194,200	35,300	
	GFGC126.JU	61,500	607,100	0	189,200	857,800	121,400	
	GFGC129.JU	8,200	230,900	237	9,363	248,700	78,000	
	GFGC132.JU	221,000	1,552,000	27,533	928,767	2,729,300	203,800	
	GFGC135.JU	131,800	1,010,000	0	292,900	1,434,700	349,800	
	GFGC140.JU	300	900	0	600	1,800	900	
	GFGC145.JU	1,100	111,400	0	1,000	113,500	84,600	
	GFGC150.JU	886,300	1,765,687	78,007	1,631,006	4,361,000	160,300	
	GFGC160.JU	78,600	519,000	43,384	667,816	1,308,800	248,900	
	GFGC45.0JU	29,700	49,800	0	1,800	81,300	-900	
	GFGC48.0JU	300	300	0	600	1,200	0	
	GFGC51.0JU	6,000	1,400	0	500	7,900	0	
	GFGC54.0JU	3,600	27,200	0	26,700	57,500	-3,000	
	GFGC57.0JU	0	1,500	0	0	1,500	0	
	GFGC60.0JU	276,700	541,868	1,632	66,500	886,700	-2,000	
	GFGC63.0JU	11,400	151,500	2,500	25,400	190,800	0	
	GFGC66.0JU	0	194,000	0	15,000	209,000	-5,800	
	GFGC69.0JU	178,300	274,400	11,658	119,142	583,500	1,400	
	GFGC72.0JU	163,800	208,915	5,988	150,397	529,100	1,000	
	GFGC75.0JU	241,200	614,712	6,474	78,514	940,900	-6,300	
	GFGC78.0JU	118,300	312,900	1,418	23,382	456,000	0	
	GFGC81.0JU	206,300	610,232	7,878	130,090	954,500	25,600	
	GFGC84.0JU	374,600	447,991	9,961	142,248	974,800	7,100	
	GFGC87.0JU	98,200	528,385	452	95,363	722,400	-4,500	
	GFGC90.0JU	923,600	1,631,270	18,937	595,793	3,169,600	-32,100	
	GFGC93.0JU	219,800	772,833	2,682	84,285	1,079,600	-1,400	
	GFGC96.0JU	205,800	534,100	2,000	90,900	832,800	-15,100	
GFGC99.0JU	990,000	1,327,201	8,336	526,563	2,852,100	11,400		
<b>Total Call Junio</b>	<b>10,806,000</b>	<b>23,514,597</b>	<b>1,279,887</b>	<b>9,711,916</b>	<b>45,312,400</b>	<b>2,324,000</b>		
GFGC102.AG	1,900	1,600	335	3,465	7,300	4,700		
GFGC111.AG	100	0	0	700	800	0		
GFGC114.AG	145,900	66,900	1,300	57,300	271,400	8,800		
GFGC120.AG	37,900	36,700	0	37,900	112,500	2,900		
GFGC123.AG	200	0	0	1,500	1,700	300		
GFGC145.AG	2,500	4,486	15,514	0	22,500	0		
GFGC160.AG	136,900	211,800	58,614	43,186	450,500	4,500		
GFGC45.0AG	61,500	18,400	1,600	7,800	89,300	0		
GFGC54.0AG	0	1,300	800	4,400	6,500	-600		
GFGC60.0AG	3,200	1,400	500	3,900	9,000	-300		
GFGC69.0AG	1,000	0	0	1,800	2,800	0		
GFGC72.0AG	0	100	0	0	100	0		
GFGC81.0AG	13,500	2,200	0	7,800	23,500	300		
GFGC84.0AG	900	1,709	8,491	0	11,100	0		
GFGC90.0AG	423,500	43,300	31,800	32,800	531,400	6,100		
<b>Total Call Agosto</b>	<b>829,000</b>	<b>389,895</b>	<b>118,954</b>	<b>202,551</b>	<b>1,540,400</b>	<b>26,700</b>		
GFGC45.0OC	300	1,900	2,200	3,800	8,200	7,700		
<b>Total Call Octubre</b>	<b>300</b>	<b>1,900</b>	<b>2,200</b>	<b>3,800</b>	<b>8,200</b>	<b>7,700</b>		
LEDE	LEDC13.0JU	300	0	0	0	300	0	
<b>Total Call Junio</b>	<b>300</b>	<b>0</b>	<b>0</b>	<b>0</b>	<b>300</b>	<b>0</b>		
MIRG	MIRC430.JU	0	0	0	0	0	0	
	MIRC490.JU	0	0	0	0	0	0	
	MIRC790.JU	0	0	0	200	200	0	
	<b>Total Call Junio</b>	<b>0</b>	<b>0</b>	<b>0</b>	<b>200</b>	<b>200</b>	<b>0</b>	
	MIRC550.AG	800	0	0	0	800	0	
<b>Total Call Agosto</b>	<b>800</b>	<b>0</b>	<b>0</b>	<b>0</b>	<b>800</b>	<b>0</b>		
MOLI	MOLC85.0JU	1,200	0	0	0	1,200	0	
<b>Total Call Junio</b>	<b>1,200</b>	<b>0</b>	<b>0</b>	<b>0</b>	<b>1,200</b>	<b>0</b>		

**Anexo B**
**Posiciones Abiertas por Especie al 19/05/2020**

Especie	Serie	Posiciones (nominales) - Open Interest -					total	Variación c/ día anterior
		cubiertas	opuestas	cruzadas	descubiertas			
PAMP	PAMC33.0JU	10,900	1,800	0	1,000	13,700	1,000	
	PAMC35.0JU	3,000	0	0	300	3,300	0	
	PAMC39.0JU	11,700	19,300	0	4,900	35,900	0	
	PAMC41.0JU	500	1,800	0	2,000	4,300	0	
	PAMC43.0JU	22,500	300	0	28,300	51,100	-400	
	PAMC45.0JU	0	500	0	3,200	3,700	0	
	PAMC47.0JU	85,400	32,500	5,000	54,500	177,400	500	
	PAMC49.0JU	70,300	20,800	0	11,000	102,100	0	
	PAMC51.0JU	366,500	40,000	27,580	35,420	469,500	-4,600	
	PAMC55.0JU	79,600	91,800	3,300	1,800	176,500	1,500	
	PAMC57.0JU	360,800	89,300	6,987	25,413	482,500	-1,400	
	PAMC61.0JU	5,500	21,000	200	6,500	33,200	14,700	
	<b>Total Call Junio</b>	<b>1,016,700</b>	<b>319,100</b>	<b>43,067</b>	<b>174,333</b>	<b>1,553,200</b>	<b>11,300</b>	
PAMC57.0AG	29,600	1,000	0	8,900	39,500	1,200		
PAMC61.0AG	600	1,400	0	0	2,000	2,000		
<b>Total Call Agosto</b>	<b>30,200</b>	<b>2,400</b>	<b>0</b>	<b>8,900</b>	<b>41,500</b>	<b>3,200</b>		
SEMI	SEMC3.00JU	17,400	0	0	3,600	21,000	3,900	
<b>Total Call Junio</b>	<b>17,400</b>	<b>0</b>	<b>0</b>	<b>3,600</b>	<b>21,000</b>	<b>3,900</b>		
SUPV	SUPC31.0JU	20,100	0	2,900	2,700	25,700	-300	
	SUPC37.0JU	1,000	0	0	600	1,600	0	
	SUPC40.0JU	10,000	0	0	1,700	11,700	0	
	SUPC46.0JU	30,000	900	0	0	30,900	100	
	SUPC48.0JU	0	4,900	0	0	4,900	0	
	SUPC50.0JU	28,700	0	0	500	29,200	300	
	<b>Total Call Junio</b>	<b>89,800</b>	<b>5,800</b>	<b>2,900</b>	<b>5,500</b>	<b>104,000</b>	<b>100</b>	
	SUPC34.0AG	100	0	0	0	100	0	
<b>Total Call Agosto</b>	<b>100</b>	<b>0</b>	<b>0</b>	<b>0</b>	<b>100</b>	<b>0</b>		
TECO2	TECC150.JU	0	0	0	100	100	0	
<b>Total Call Junio</b>	<b>0</b>	<b>0</b>	<b>0</b>	<b>100</b>	<b>100</b>	<b>0</b>		
TGNO4	TGNC24.0JU	4,200	0	0	13,600	17,800	0	
	TGNC25.0JU	3,200	0	0	15,600	18,800	0	
	TGNC36.0JU	23,700	2,500	0	11,100	37,300	4,300	
	TGNC44.0JU	8,000	100	0	12,700	20,800	0	
	<b>Total Call Junio</b>	<b>39,100</b>	<b>2,600</b>	<b>0</b>	<b>53,000</b>	<b>94,700</b>	<b>4,300</b>	
	TGNC36.0AG	900	0	0	0	900	0	
<b>Total Call Agosto</b>	<b>900</b>	<b>0</b>	<b>0</b>	<b>0</b>	<b>900</b>	<b>0</b>		
TRAN	TRAC24.0JU	23,600	0	10	35,590	59,200	3,000	
	TRAC30.0JU	2,900	0	0	22,300	25,200	0	
	<b>Total Call Junio</b>	<b>26,500</b>	<b>0</b>	<b>10</b>	<b>57,890</b>	<b>84,400</b>	<b>3,000</b>	
TXAR	TXAC18.0JU	10,200	2,000	0	1,300	13,500	0	
	TXAC21.0JU	79,600	11,714	1,286	3,100	95,700	0	
	TXAC23.0JU	157,900	11,100	9,580	17,420	196,000	-100	
	TXAC25.0JU	11,800	1,900	0	4,500	18,200	-300	
	TXAC27.0JU	134,200	23,556	27,144	9,200	194,100	0	
	TXAC28.0JU	251,300	5,700	65,350	63,350	385,700	0	
	TXAC29.0JU	41,100	40,733	0	12,967	94,800	-3,000	
	TXAC32.0JU	20,600	25,300	0	11,600	57,500	1,000	
	<b>Total Call Junio</b>	<b>706,700</b>	<b>122,003</b>	<b>103,360</b>	<b>123,437</b>	<b>1,055,500</b>	<b>-2,400</b>	
	TXAC15.0AG	1,000	0	0	0	1,000	0	
TXAC23.0AG	9,900	0	0	0	9,900	-100		
TXAC27.0AG	6,700	0	0	1,200	7,900	0		
<b>Total Call Agosto</b>	<b>17,600</b>	<b>0</b>	<b>0</b>	<b>1,200</b>	<b>18,800</b>	<b>-100</b>		
VALO	GVAC10.6JU	0	11,800	0	9,300	21,100	-200	
	GVAC12.2JU	38,700	7,000	0	9,700	55,400	-800	
	GVAC14.4JU	24,100	9,500	0	21,100	54,700	0	
	GVAC15.0JU	305,600	28,000	0	62,600	396,200	-22,200	
	GVAC17.4JU	91,500	26,200	0	29,600	147,300	-3,800	
	GVAC19.0JU	17,600	4,000	0	4,000	25,600	1,600	
	<b>Total Call Junio</b>	<b>477,500</b>	<b>86,500</b>	<b>0</b>	<b>136,300</b>	<b>700,300</b>	<b>-25,400</b>	
	GVAC17.4AG	6,000	0	0	0	6,000	0	
GVAC19.0AG	10,000	0	0	0	10,000	5,000		
GVAC8.60AG	1,500	0	0	0	1,500	0		
<b>Total Call Agosto</b>	<b>17,500</b>	<b>0</b>	<b>0</b>	<b>0</b>	<b>17,500</b>	<b>5,000</b>		
YPCF	YPCF1000JU	1,500	3,600	0	19,800	24,900	5,000	
	YPCF1040JU	0	100	0	400	500	0	
	YPCF300.JU	2,000	2,100	0	100	4,200	0	
	YPCF400.JU	24,700	2,297	2,064	6,839	35,900	100	
	YPCF460.JU	2,300	100	0	900	3,300	200	
	YPCF500.JU	64,900	5,903	718	11,979	83,500	300	
	YPCF600.JU	56,100	9,700	100	19,100	85,000	9,400	
	YPCF620.JU	100	0	0	1,100	1,200	0	
	YPCF700.JU	20,500	4,100	1,300	20,600	46,500	3,000	
	YPCF880.JU	0	2,500	0	22,800	25,300	0	
	YPCF920.JU	300	400	0	100	800	0	
	YPCF960.JU	19,900	9,900	200	15,900	45,900	-2,200	



**Anexo B**
**Posiciones Abiertas por Especie al 19/05/2020**

Especie	Serie	Posiciones (nominales) - Open Interest -					total	Variación c/ día anterior
		cubiertas	opuestas	cruzadas	descubiertas			
	<b>Total Call Junio</b>	<b>192,300</b>	<b>40,700</b>	<b>4,382</b>	<b>119,618</b>	<b>357,000</b>	<b>15,800</b>	
	YPFC600.AG	1,000	400	0	0	1,400	0	
	YPFC680.AG	700	0	1,019	81	1,800	0	
	YPFC720.AG	500	0	0	0	500	0	
	<b>Total Call Agosto</b>	<b>2,200</b>	<b>400</b>	<b>1,019</b>	<b>81</b>	<b>3,700</b>	<b>0</b>	
<b>Total Opciones de Compra</b>		<b>49,355,500</b>	<b>36,493,698</b>	<b>4,460,695</b>	<b>25,532,907</b>	<b>115,842,800</b>		
<b>Opciones de Venta</b>								
ALUA	ALUV16.9JU	0	0	0	8,000	8,000	0	
	ALUV22.9JU	0	0	0	2,000	2,000	0	
	ALUV23.9JU	0	3,000	0	500	3,500	0	
	ALUV27.0JU	0	0	0	13,600	13,600	0	
	ALUV29.0JU	0	14,000	0	18,400	32,400	0	
	ALUV35.0JU	0	0	0	700	700	0	
	ALUV37.0JU	0	0	0	4,500	4,500	0	
	<b>Total Put Junio</b>	<b>0</b>	<b>17,000</b>	<b>0</b>	<b>47,700</b>	<b>64,700</b>	<b>0</b>	
BBAR	BBAV100.JU	0	0	0	10,100	10,100	0	
	BBAV90.0JU	0	0	0	19,600	19,600	0	
	BBAV95.0JU	0	0	0	5,200	5,200	0	
	<b>Total Put Junio</b>	<b>0</b>	<b>0</b>	<b>0</b>	<b>34,900</b>	<b>34,900</b>	<b>0</b>	
	BBAV100.AG	0	0	0	10,000	10,000	4,900	
	<b>Total Put Agosto</b>	<b>0</b>	<b>0</b>	<b>0</b>	<b>10,000</b>	<b>10,000</b>	<b>4,900</b>	
BMA	BMAV170.JU	0	0	0	5,700	5,700	0	
	<b>Total Put Junio</b>	<b>0</b>	<b>0</b>	<b>0</b>	<b>5,700</b>	<b>5,700</b>	<b>0</b>	
	BMAV140.AG	0	0	0	9,000	9,000	0	
	<b>Total Put Agosto</b>	<b>0</b>	<b>0</b>	<b>0</b>	<b>9,000</b>	<b>9,000</b>	<b>0</b>	
COME	COMV0.95JU	0	694,400	0	308,400	1,002,800	0	
	COMV1.25JU	0	410,800	0	341,000	751,800	0	
	COMV1.45JU	0	113,400	0	159,900	273,300	0	
	COMV1.65JU	0	151,000	0	77,600	228,600	39,700	
	COMV1.85JU	0	602,300	0	354,500	956,800	5,000	
	COMV2.35JU	0	15,000	0	0	15,000	0	
	COMV2.45JU	0	1,425,400	0	188,000	1,613,400	242,700	
	COMV2.65JU	0	4,600	0	1,000	5,600	0	
	COMV2.85JU	0	0	0	2,200	2,200	200	
	<b>Total Put Junio</b>	<b>0</b>	<b>3,416,900</b>	<b>0</b>	<b>1,432,200</b>	<b>4,849,500</b>	<b>287,600</b>	
	COMV0.75AG	0	458,700	0	0	458,700	0	
	COMV0.95AG	0	544,200	0	55,800	600,000	0	
	COMV1.45AG	0	0	0	1,500	1,500	0	
	<b>Total Put Agosto</b>	<b>0</b>	<b>1,002,900</b>	<b>0</b>	<b>57,300</b>	<b>1,060,200</b>	<b>0</b>	
CRES	CREV30.0JU	0	0	0	0	0	0	
	CREV34.0JU	0	1,700	0	0	1,700	0	
	<b>Total Put Junio</b>	<b>0</b>	<b>1,700</b>	<b>0</b>	<b>0</b>	<b>1,700</b>	<b>0</b>	
	CREV36.0AG	0	0	0	6,500	6,500	0	
	CREV42.0AG	0	0	0	1,300	1,300	1,300	
	<b>Total Put Agosto</b>	<b>0</b>	<b>0</b>	<b>0</b>	<b>7,800</b>	<b>7,800</b>	<b>1,300</b>	
GGAL	GFGV102.JU	0	83,315	0	154,585	237,900	6,800	
	GFGV105.JU	0	46,000	0	74,100	120,100	18,300	
	GFGV108.JU	0	13,100	0	50,500	63,600	700	
	GFGV111.JU	0	4,500	0	6,000	10,500	1,100	
	GFGV114.JU	0	500	0	0	500	-100	
	GFGV120.JU	0	0	0	800	800	600	
	GFGV123.JU	0	100	0	0	100	0	
	GFGV45.0JU	0	497,282	0	748,918	1,246,200	-14,200	
	GFGV48.0JU	0	67,000	0	70,200	137,200	49,000	
	GFGV51.0JU	0	163,200	0	199,300	362,500	16,900	
	GFGV54.0JU	0	530,391	0	616,209	1,146,600	-4,400	
	GFGV57.0JU	0	316,000	0	268,000	584,000	-400	
	GFGV60.0JU	0	955,600	0	504,100	1,459,700	-74,200	
	GFGV63.0JU	0	179,916	0	147,684	327,600	4,100	
	GFGV66.0JU	0	197,500	0	29,700	227,200	200	
	GFGV69.0JU	0	521,005	0	242,795	763,800	-10,800	
	GFGV72.0JU	0	848,800	0	173,000	1,021,800	-14,000	
	GFGV75.0JU	0	342,100	0	69,000	411,100	-2,100	
	GFGV78.0JU	0	118,577	0	57,723	176,300	4,500	
	GFGV81.0JU	0	1,229,200	0	749,800	1,979,000	3,500	
	GFGV84.0JU	0	221,500	0	271,100	492,600	15,100	
	GFGV87.0JU	0	146,900	0	117,000	263,900	18,300	
	GFGV90.0JU	0	218,422	0	281,878	500,300	25,100	
	GFGV93.0JU	0	91,400	0	101,900	193,300	34,800	
	GFGV96.0JU	0	54,200	0	83,000	137,200	21,000	
	GFGV99.0JU	0	342,800	0	441,700	784,500	17,700	
	<b>Total Put Junio</b>	<b>0</b>	<b>7,189,308</b>	<b>0</b>	<b>5,458,992</b>	<b>12,648,300</b>	<b>117,500</b>	
	GFGV45.0AG	0	46,300	0	103,100	149,400	200	
	GFGV51.0AG	0	1,000	0	0	1,000	0	

**Anexo B**
**Posiciones Abiertas por Especie al 19/05/2020**

Especie	Serie	Posiciones (nominales) - Open Interest -					total	Variación c/ día anterior
		cubiertas	opuestas	cruzadas	descubiertas			
	GFGV99.0AG	0	7,300	0	26,300	33,600	500	
	<b>Total Put Agosto</b>	<b>0</b>	<b>54,600</b>	<b>0</b>	<b>129,400</b>	<b>184,000</b>	<b>700</b>	
PAMP	PAMV35.0JU	0	2,802	0	59,798	62,600	0	
	PAMV37.0JU	0	4,400	0	7,000	11,400	800	
	PAMV39.0JU	0	200	0	200	400	0	
	PAMV41.0JU	0	4,100	0	13,800	17,900	0	
	PAMV43.0JU	0	3,200	0	25,900	29,100	1,000	
	PAMV47.0JU	0	4,000	0	2,800	6,800	2,000	
	PAMV55.0JU	0	0	0	4,000	4,000	0	
	<b>Total Put Junio</b>	<b>0</b>	<b>18,702</b>	<b>0</b>	<b>113,498</b>	<b>132,200</b>	<b>3,800</b>	
	PAMV33.0AG	0	1,600	0	38,100	39,700	0	
	PAMV47.0AG	0	0	0	3,200	3,200	0	
	PAMV51.0AG	0	0	0	3,100	3,100	0	
	PAMV55.0AG	0	0	0	13,300	13,300	0	
	<b>Total Put Agosto</b>	<b>0</b>	<b>1,600</b>	<b>0</b>	<b>57,700</b>	<b>59,300</b>	<b>0</b>	
SUPV	SUPV40.0JU	0	0	0	3,000	3,000	0	
	<b>Total Put Junio</b>	<b>0</b>	<b>0</b>	<b>0</b>	<b>3,000</b>	<b>3,000</b>	<b>0</b>	
TRAN	TRAV24.0JU	0	8,500	0	400	8,900	0	
	<b>Total Put Junio</b>	<b>0</b>	<b>8,500</b>	<b>0</b>	<b>400</b>	<b>8,900</b>	<b>0</b>	
TXAR	TXAV20.0JU	0	0	0	10,000	10,000	0	
	TXAV21.0JU	0	0	0	70,600	70,600	0	
	TXAV22.0JU	0	0	0	20,200	20,200	0	
	TXAV23.0JU	0	0	0	0	0	0	
	TXAV24.0JU	0	1,500	0	21,000	22,500	0	
	TXAV27.0JU	0	12,600	0	30,600	43,200	2,600	
	<b>Total Put Junio</b>	<b>0</b>	<b>14,100</b>	<b>0</b>	<b>152,400</b>	<b>166,500</b>	<b>2,600</b>	
	TXAV18.0AG	0	0	0	4,500	4,500	0	
	TXAV23.0AG	0	700	0	11,000	11,700	3,000	
	TXAV30.0AG	0	0	0	2,000	2,000	1,000	
	<b>Total Put Agosto</b>	<b>0</b>	<b>700</b>	<b>0</b>	<b>17,500</b>	<b>18,200</b>	<b>4,000</b>	
VALO	GVAV10.6JU	0	0	0	9,000	9,000	0	
	GVAV11.0JU	0	1,500	0	7,000	8,500	0	
	GVAV15.0JU	0	1,000	0	3,000	4,000	0	
	GVAV17.4JU	0	0	0	0	0	0	
	<b>Total Put Junio</b>	<b>0</b>	<b>2,500</b>	<b>0</b>	<b>19,000</b>	<b>21,500</b>	<b>0</b>	
YFPD	YPFV300.JU	0	1,600	0	3,000	4,600	0	
	YPFV380.JU	0	3,000	0	4,300	7,300	0	
	YPFV400.JU	0	2,700	0	3,300	6,000	0	
	YPFV460.JU	0	0	0	300	300	0	
	YPFV540.JU	0	3,897	0	1,903	5,800	700	
	<b>Total Put Junio</b>	<b>0</b>	<b>11,197</b>	<b>0</b>	<b>12,803</b>	<b>24,000</b>	<b>700</b>	
	YPFV280.AG	0	0	0	7,900	7,900	0	
	YPFV580.AG	0	0	0	4,400	4,400	0	
	<b>Total Put Agosto</b>	<b>0</b>	<b>0</b>	<b>0</b>	<b>12,300</b>	<b>12,300</b>	<b>0</b>	
<b>Total Opciones de Venta</b>		<b>0</b>	<b>11,739,707</b>	<b>0</b>	<b>7,581,993</b>	<b>19,321,700</b>		

Lanzador cubierto: Es el sujeto que se obliga a cumplir con el derecho que la opción le otorga al titular depositando como garantía el activo subyacente. Esta figura sólo es aplicable a las opciones de compra.

Lanzador descubierto: Es el sujeto que se obliga a cumplir con el derecho que la opción le otorga al titular, sin depositar el activo subyacente. Esta figura es aplicable optativamente a las opciones de compra e indefectiblemente a las opciones de venta.

Posiciones Opuestas: Las posiciones opuestas acreditan las siguientes condiciones: a) opciones del mismo tipo (compra o venta) y de naturaleza inversa (titular, lanzador) sobre un mismo activo subyacente y b) idénticas cantidades de lotes lanzados y titulares en diferentes series

Posiciones Cruzadas: Combinan opciones con operaciones a plazo autorizadas que impliquen posiciones inversas, efectuadas para un comitente en la misma firma de agente o sociedad de bolsa, por la

misma cantidad y sobre el mismo activo subyacente.

(f): Información tomada de Refinitiv.

DIRECTOR GENERAL: Ernesto Allaria

GERENTE GENERAL: Lic. Mario Maydana

ECONOMIA Y FINANZAS: Cdr. Jorge Chain Vidal, Cinthya Maylin

PASANTES: Juliana Sánchez Marey, Francisco Ugarte

ESTADISTICAS Y BASE DE DATOS: Lic. Rosa Santantonio, Fernando Berástegui, Ing. Jesús Martínez Soto

CAPACITACION: Adriana Vidoni, Lic. Alberto Pascual.

Instituto Argentino de Mercado de Capitales S.A. IAMC - BYMA

25 de Mayo 362 2° Piso (C1002ABH)

Ciudad Autónoma de Buenos Aires - Argentina

E-mail: [iamc@iamc.sba.com.ar](mailto:iamc@iamc.sba.com.ar)

<https://www.iamc.com.ar>

@IAMC\_Oficial

Director de Publicación: Ernesto Allaria