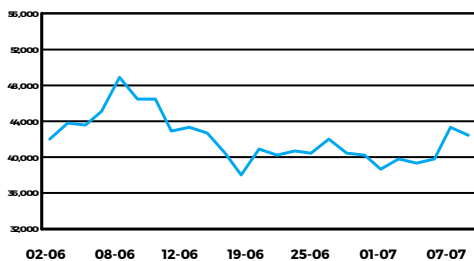


Acciones
Índice S&P Merval

Índice S&P Merval -1.94%

Mínimo 41913.34 Máximo 43339.69 Cierre 42497.60

Mayores Alzas

 BYMA +2.10%
 CVH +0.86%
 COME +0.43%

Mayores Bajas

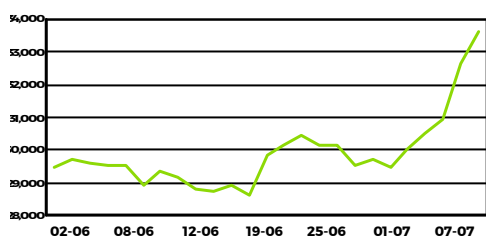
 CRES -4.57%
 BMA -3.63%
 MIRG -3.63%

ADR Argentinos en N.Y.

 YPF U\$S 6.03 -3.37%
 Grp. F. Galicia U\$S - S/C
 Cresud U\$S - S/C

Otros Índices de Acciones

S&P BYMA Gral. -1.96%

Bonos
Índice de Bonos IAMC-\$

Índice de Bonos IAMC +2.91% **Tasa 10 años EEUU**

Cierre 33589.088 0.63% -4 pbs

Bonos Nacionales
Mayores Alzas

 CUAP +6.21%
 DICA +6.10%
 DIAO +5.44%

Mayores Bajas

 U27S9 -4.12%
 NO20 -3.62%
 TVPP -1.29%

Volúmenes Operados

TOTAL *	99,049,683,027
MERCADO CONTADO	53,710,213,452
Renta Variable: (1+2)	2,174,648,240
1. Prioridad Precio-Tiempo	2,174,319,305
Acciones	1,232,206,354
Cedears	942,112,951
2. Ejercicios	328,935
Renta Fija: (3 + 4)	51,535,565,212
3. Prioridad Precio-Tiempo	14,190,946,196
4. SENEBI	37,344,619,016
PLAZO, FUTUROS y OPCIONES	45,339,469,575
Plazo/Plazo x Lote/Pase Colocador PPT	153,795,502
Plazo / Pase Colocador Bilateral	0
Opciones	117,079,627
Cauciones	41,322,984,987
Préstamos	161,336,199
Futuros	3,584,273,260

* Volúmenes del día sujetos a correcciones y arreglos.

Caución Bursátil en \$ (TNA)
30 días

BRUTA (última tasa)	29.00%
Neta Colocador (a)	28.82%
Neta Tomador (a)	29.19%

(a) Incluye 0.045% de Derechos de Mercado

Tipos de Cambio - Dólar
Compra
Venta

Bco. Nación	\$70.6700	\$70.8700
Bancos	\$70.9700	\$70.9800
Casas de Cambio - Minorista	\$72.5000	\$76.5000
Casas de Cambio - Mayorista	\$123.0000	\$127.0000
Referencia BCRA	\$70.8750	

Coficiente CER

07/07/20	21.8914	08/07/20	21.9022
----------	---------	----------	---------

Mercados Internacionales
Índices Bursátiles (en U\$S)

B. San Pablo	-1.66%	NYSE	-1.55%
B. Sant. Chile	+0.64%	Tokyo S.E.	-0.61%
B. Madrid	-1.70%	London S.E.	-1.20%

Monedas

€/U\$S	0.887	+0.34%
£/U\$S	0.798	-0.33%
¥/U\$S	107.560	+0.17%

Commodities (en U\$S)

WTI	40.64	+0.329
Soja	329.44	-0.289
Oro	1797.60	+0.759

Índice del Informe Diario

Acciones	Pág. 2 y 3	Análisis de Obligaciones Negociables	Pág. 8
ADRs	Pág. 4	Índice de Bonos IAMC y Curva de Rendimiento	Pág. 9
Análisis de Bonos Canje Deuda 2005 y 2010	Pág. 5	Opciones	Anexo A
Análisis de Bonos Nacionales y Provinciales	Pág. 6 y 7	Posiciones Abiertas de Opciones	Anexo B

Publicación disponible en <http://www.iamc.com.ar> - @IAMC_Oficial

IMPORTANTE: Todas las herramientas provistas por el IAMC son desarrolladas exclusivamente para fines informativos, y bajo ninguna circunstancia la utilización de las mismas deben ser interpretadas como un asesoramiento comercial.

ANÁLISIS DE ACCIONES
Prioridad Precio - Tiempo

Especie	Cotización (*)	Fecha última cotización	Volumen Efectivo	Var. Diaria	Var.dde 30-Jun-20 (a)	Var.dde 30-Dic-19 (a)	Var.dde 05-Jul-19 (a)	Mínimo -52 semanas- (b)	Máximo	P/E (c)	COT/VL % (d)	Volatil. últimas 40 ruedas (e)	Betas c/S&P Merval/Gral.	Capitaliz. Bursátil (f) (en Mill.)	07-Jul-20
															Valor de Mercado (g) (en Mill.)
Empresas No Líderes (Cont.)															
GBAN (2)	30.500	7-Jul-20	4,237	5.17%	17.31%	-4.69%	-12.86%	19.700	36.250	3.86	59.06	-	0.20	4,865.19	9,928.97
GCLA (2)	30.000	7-Jul-20	9,000,064	-	-2.91%	-9.37%	-28.49%	21.000	49.900	-	30.43	53.96%	0.40	2,356.48	3,203.28
GRIM (2)	26.000	7-Jul-20	34,678	1.96%	-	-18.75%	13.04%	17.000	37.000	-	99.68	33.22%	0.30	1,152.00	1,152.00
HARG	73.900	7-Jul-20	1,668,669	0.96%	4.08%	-22.29%	-22.46%	45.000	102.000	15.11	155.61	63.73%	0.66	27,028.40	27,028.40
HAVA (2)	150.000	7-Jul-20	19,050	-	3.45%	4.99%	82.19%	53.275	150.000	-	461.35	39.13%	0.54	1,921.75	7,046.42
HULI (2)	77.000	9-Mar-18	-	-	-	-	-	-	-	-	34.80	-	-	66.13	66.13
INTR (2)	11.750	7-Jul-20	8,850	-2.08%	12.44%	45.06%	100.25%	3.872	12.900	14.15	85.64	46.68%	0.17	1,422.76	1,422.76
INVJ	13.100	7-Jul-20	152,209	-0.76%	7.38%	22.43%	28.43%	7.000	13.900	-	61.76	42.83%	0.39	6,781.80	8,021.40
IRCP (2)	175.000	7-Jul-20	63,785	-5.41%	0.57%	-39.13%	-11.96%	141.977	290.000	-	44.43	39.75%	0.23	22,052.46	22,052.46
IRSA	39.100	7-Jul-20	6,857,643	-5.10%	19.03%	-23.03%	-7.60%	26.250	58.500	-	76.14	76.91%	0.72	22,626.25	22,626.25
LEDE	22.000	7-Jul-20	265,898	-1.79%	0.23%	27.17%	62.96%	9.200	25.500	-	129.00	43.15%	0.41	9,673.71	9,673.71
LOMA (i)	99.900	7-Jul-20	44,454,852	-5.40%	9.54%	-16.96%	-0.45%	55.000	129.950	16.17	198.42	64.20%	1.11	59,543.05	59,543.05
LONG	4.540	7-Jul-20	340,053	1.11%	3.65%	-26.18%	78.04%	2.050	7.190	-	112.71	39.45%	0.39	697.53	697.53
METR	18.700	7-Jul-20	744,325	0.81%	2.19%	15.43%	-8.78%	10.100	24.800	8.95	48.68	53.72%	0.92	5,215.32	10,643.50
MOLA	495.000	7-Jul-20	3,705,898	0.20%	7.84%	39.44%	37.29%	183.000	512.000	8.24	435.57	45.43%	0.41	24,295.60	24,295.60
MOLA5	219.500	24-Oct-19	-	-	-	-	-5.85%	219.500	300.000	-	-	-	0.01	-	-
MOLI	99.500	7-Jul-20	442,711	-0.50%	4.19%	72.74%	118.68%	35.000	119.000	-	245.09	56.25%	0.46	20,040.81	20,040.81
MORI	15.500	7-Jul-20	2,958,958	-3.13%	8.01%	244.44%	387.50%	2.166	18.400	-	543.89	71.11%	0.58	3,439.48	3,439.48
MVIA (2)	0.010Ex	20-Jul-18	-	-	-	-	-	-	-	0.00	0.04	-	-	0.07	0.14
OEST	26.300	7-Jul-20	27,588	-	1.94%	-3.91%	-7.39%	15.240	31.868	-	126.75	30.41%	0.51	4,208.00	4,208.00
PATA	35.600	7-Jul-20	348,398	-1.11%	-1.11%	42.40%	54.78%	15.000	47.250	23.73	116.73	39.20%	0.27	17,800.00	17,800.00
PGR	12.400	7-Jul-20	675,440	0.81%	12.73%	-32.05%	3.33%	5.800	21.500	-	269.30	79.54%	0.55	34,554.39	34,554.39
POLL (2)	8.900	3-Jul-20	-	-	-4.20%	-8.25%	24.48%	6.300	9.700	20.28	-	35.54%	0.10	57.14	57.14
PREN1 (2)	1.288	18-Nov-09	-	-	-	-	-	-	-	-	20.13	-	-	327.53	327.53
PSUR (1) (2)	3.650	14-Mar-19	-	-	-	-	-	-	-	-	274.55	-	-	366.35	366.35
REGC (2)	0.010	3-Dic-15	-	-	-	-	-	-	-	0.00	0.01	-	-	0.02	0.02
RICH	111.250	7-Jul-20	123,526	-0.67%	-0.89%	-4.09%	147.22%	39.000	118.000	54.21	416.78	42.25%	0.27	1,576.10	8,983.60
RIGO (2)	95.000	7-Jul-20	64,695	-	4.40%	72.73%	137.50%	22.900	98.000	-	642.04	53.48%	0.12	13,781.11	13,781.60
RIG05	0.092	18-Feb-09	-	-	-	-	-	-	-	-	-	-	-	-	-
ROSE (2)	8.500	7-Jul-20	1,105	-0.58%	0.59%	51.79%	37.10%	4.200	10.000	-	304.23	86.98%	0.08	362.01	362.01
SAMI	141.000	7-Jul-20	2,194,933	-1.40%	-	22.08%	69.27%	53.000	164.000	-	57.07	70.30%	0.70	10,032.29	10,032.29
SEMI	5.250	7-Jul-20	280,335	-0.57%	2.94%	62.54%	75.00%	2.110	7.040	15.57	103.46	56.18%	0.54	1,004.85	1,004.85
TGLT	3.490	7-Jul-20	4,219,439	2.65%	18.31%	-25.74%	-23.30%	2.700	7.900	-	10.59	55.71%	0.67	247.45	631.13
TGLT2	68.000	15-Ene-20	-	-	-	7.09%	7.09%	63.500	68.000	-	-	-	-	-	-
URBA (2)	13.653	21-Dic-09	-	-	-	-	-	-	-	-	88.25	-	-	2.59	2.59
PYMES															
INAG (2)	225.000	7-Jul-20	38,723	2.27%	2.27%	50.00%	212.47%	71.912	233.750	6.31	270.29	58.94%	0.00	495.00	495.00
MERA (2)	48.000	25-Jul-19	-	-	-	-	-4.00%	47.000	48.500	7.43	60.98	-	0.00	905.28	905.28
OVOP (1)	8.750	28-Jul-17	-	-	-	-	-	-	-	7.46	168.87	-	-	116.50	116.50

Notas Aclaratorias:

(*) Para Acciones del Índice Merval y aquellas que tienen ADR el precio es el Promedio Ponderado por volumen de los últimos 10 minutos operados de la especie (VWAP)

(a) Las variaciones se calculan sobre precios ajustados por eventos corporativos.

(b) Los precios mínimos y máximos incluyen los valores alcanzados durante la rueda (intradía)

(c) Precio/Utilidad Neta por acción de los últimos 12 meses ("trailing").

(d) COT/VL considera nulos los valores menores a 0.

(e), (d) y (g) Para el cálculo de este indicador se considera el último dato sobre la composición del capital social informado por la empresa.

(e) El cálculo de volatilidades se realiza siempre que la especie cotice más del 75% de las últimas 40 ruedas.

(f) Para el cálculo de este indicador se considera la cantidad de acciones ordinarias autorizadas a cotizar en BYMA, las cuales pueden diferir respecto del número total de acciones que surge

del último dato de capital social informado por la empresa. Las sociedades mencionadas a continuación poseen un monto autorizado a cotizar que difiere de su capital social:

AUSO, BRIO, EDN, GBAN, GCLA, GGAL, INVJ, LOMA, METR, MVIA, SUPV y TRAN.

(1) Negociación Suspendida

(2) Negociación por Subasta

(3) En Período de suscripción de acciones

(4) Negociación por Subasta y en período de suscripción de acciones

ACCIONES CON COTIZACIÓN EN MERCADOS DEL EXTERIOR
07-Jul-20
ADR, BDR y GDR

Especie	Código BYMA	Código Divisa	Cotización ADR (a)	Volumen Nominal	Volumen Efectivo	Variación diaria	Var. dde. 30-Jun-20	Var. dde. 31-Dic-19	Mín. 52 semanas (b)	Max. 52 semanas (b)	Volatil. últ. 40r (c)	Ratio (d)
ADR Irsa Prop. Comerciales (IRCP.O)	NASDAQ	USD	6.3650	322	2.050	-3.27%	0.08%	-62.00%	5.06	21.63	64.12%	4.00
ADR Banco BBVA Argentina (BFR.N)	NYSE	USD	4.1800	87,989	367,794	-4.78%	11.47%	-24.96%	2.10	12.58	100.38%	3.00
ADR Banco Macro (BMA.N)	NYSE	USD	20.8600	82,981	1,730,984	-5.70%	12.45%	-42.46%	13.60	77.28	101.21%	10.00
ADR BUNGE (BG.N)	NYSE	USD	39.6100	81,903	3,244,178	-2.17%	-3.70%	-31.17%	30.77	59.65	40.19%	1.00
ADR Cresud (CRESY.O)	NASDAQ	USD	3.6900	324,462	1,197,265	-11.72%	24.66%	-47.59%	2.32	11.39	114.24%	10.00
ADR Edenor (EDN.N)	NYSE	USD	4.2300	8,781	37,144	1.20%	7.09%	-32.43%	2.61	21.92	93.62%	20.00
ADR Grupo Financiero Galicia (GGAL.O)	NASDAQ	USD	10.9150	2,123,230	23,175,055	-3.58%	12.53%	-32.75%	5.66	39.22	101.35%	10.00
ADR IRSA (IRS.N)	NYSE	USD	3.5800	15,225	54,506	-5.29%	18.15%	-48.27%	2.77	10.43	95.18%	10.00
ADR Pampa Energía (PAM.N)	NYSE	USD	11.2400	74,683	839,437	-3.52%	7.15%	-31.59%	9.14	36.37	69.27%	25.00
ADR Transportadora de Gas del Sur (TGS.N)	NYSE	USD	5.8200	15,189	88,400	-5.98%	3.37%	-18.83%	3.72	15.83	77.89%	5.00
ADR Telecom Argentina (TEO.N)	NYSE	USD	9.3400	13,404	125,193	-4.50%	4.36%	-17.71%	6.59	16.64	78.16%	5.00
ADR Ternium (TX.N)	NYSE	USD	14.9200	54,431	812,111	-3.80%	-1.65%	-32.18%	9.65	23.63	58.66%	10.00
ADR YPF (YPF.N)	NYSE	USD	6.0300	197,698	1,192,119	-3.37%	4.87%	-47.93%	2.27	18.60	72.88%	1.00
GDR GrupoClarín (GCSAQ.L)	London S.E.	USD	1.7100	-	-	-	-	-9.52%	1.71	1.89	-	2.00
ADR CENTRAL PUERTO	NYSE	USD	2.8200	16,930	47,743	-2.76%	11.02%	-41.98%	2.00	9.64	81.63%	10.00
ADR Grupo Supervielle(SUPV.N)	NYSE	USD	2.5350	119,022	301,721	-6.11%	15.23%	-30.00%	1.33	8.89	117.75%	5.00
ADR LOMA NEGRA (OTC)(LOMA.K)	NYSE	USD	4.4400	-	374,753	-4.93%	4.23%	-43.22%	3.09	12.90	70.83%	5.00

(a) Los precios son los disponibles a la hora de cierre de BYMA

(b) Los mínimos y máximos incluye valores intradiarios.

(c) El cálculo de volatilidad se realiza siempre que la especie cotice más del 75% de las últimas 40 ruedas.

(d) Ratio = Cant. de Acciones - equivalentes a v/n \$1 - por cada ADR / BDR ó GDR.

Cuadro Comparativo de precios de Acciones y ADR / BDR / GDR

Especie	Código BYMA	Cotización ADR / Ratio en moneda original	Cotización BYMA en \$ (2)	Cotización ADR / Ratio en \$ (3)	Diferencia en \$ (3)-(2)
ADR Irsa Prop. Comerciales	IRCP	1.5913	175.000	112.947	- 62.05
ADR Banco BBVA Argentina	BBAR	1.3933	152.150	98.899	- 53.25
ADR Banco Macro	BMA	2.0860	230.650	148.064	- 82.59
ADR BUNGE	-	39.6100	-	2811.518	-
ADR Cresud	CRES	0.3690	39.700	26.192	- 13.51
ADR Edenor	EDN	0.2115	23.250	15.012	- 8.24
ADR Grupo Financiero Galicia	GGAL	1.0915	119.900	77.475	- 42.43
ADR IRSA	IRSA	0.3580	39.100	25.411	- 13.69
ADR Pampa Energía	PAMP	0.4496	49.800	31.913	- 17.89
ADR Transportadora de Gas del Sur	TGSU2	1.1640	125.500	82.621	- 42.88
ADR Telecom Argentina	TECO2	1.8680	207.450	132.591	- 74.86
ADR Ternium	-	1.4920	-	105.902	-
ADR YPF	YPFD	6.0300	664.000	428.009	- 235.99
GDR GrupoClarín	GCLA	-	30.000	-	-
ADR CENTRAL PUERTO	CEPU	0.2820	30.400	20.016	- 10.38
ADR Grupo Supervielle (SUPV.N)	SUPV	0.5070	55.150	35.987	- 19.16
ADR LOMA NEGRA (OTC)	LOMA	0.8880	99.900	63.030	- 36.87

(3) Cotización convertida a \$ de acuerdo al valor del Dólar Mayorista Bancos informada por Reuters.

ANÁLISIS DE TÍTULOS PÚBLICOS REESTRUCTURACIÓN DE DEUDA (*)

07-Jul-20

Bono	Código	Vencimiento	Amortización	Cupón de Renta	Próximo Vencimiento	VR (en %)	Cotización c/100 v.n. (a)	Fecha última cotización	Cupón Corriente			Valor Técnico c/100 v.n.	Paridad (en%)	Volatilidad 40r. (b) (en %)	TIR Anual	DM	PPV (en años)
									Renta Anual (en %)	Intereses Corridos c/100 v.n.	Yield Anual (en %)						

BONOS CANJE REESTRUCTURACIÓN DE DEUDA 2005 ()**

I. Bonos PAR																		
PAR Ley Arg. (CER)	PARP	31-Dic-38	Sem.	Sem.	30-Sep-20	R	100.00	674.000	07-Jul-20	Fija=1.77	7.57	3.97	1,503.10	44.84	31.38	9.44%	10.32	12.63
PAR USD Ley Arg. - ARS (#)	PARA	31-Dic-38	Sem.	Sem.	31-Dic-20	R	100.00	4315.000	07-Jul-20	Fija=3.75	1.07	9.69	101.07	39.36	33.61	15.00%	7.63	11.71
PAR USD Ley Arg. - USD (#)	PARAD	31-Dic-38	Sem.	Sem.	31-Dic-20	R	100.00	39.950	07-Jul-20	Fija=3.75	1.07	9.65	101.07	39.53	40.02	14.94%	7.64	11.71
PAR USD Ley N.Y. - ARS	PARY	31-Dic-38	Sem.	Sem.	30-Sep-20	R	100.00	4650.000	07-Jul-20	Fija=3.75	1.07	8.97	101.07	42.42	33.79	13.98%	7.88	11.70
PAR USD Ley N.Y. - USD	PARYD	31-Dic-38	Sem.	Sem.	30-Sep-20	R	100.00	43.590	07-Jul-20	Fija=3.75	1.07	8.82	101.07	43.13	38.15	13.75%	7.94	11.70
II. Bonos Discount																		
DISC Ley Arg. (CER)	DICP	31-Dic-33	Sem.	Sem.	31-Dic-20	R	100.00	1585.000	07-Jul-20	Fija=5.83	4.00	7.00	1,903.22	83.28	28.85	9.04%	6.18	7.49
DISC USD Ley Arg. - ARS (#)	DICA	31-Dic-33	Sem.	Sem.	31-Dic-20	R	100.00	7045.000	07-Jul-20	Fija=8.28	6.22	19.77	146.43	44.36	52.60	27.50%	3.64	7.03
DISC USD Ley Arg. - USD (#)	DICAD	31-Dic-33	Sem.	Sem.	31-Dic-20	R	100.00	65.020	07-Jul-20	Fija=8.28	6.22	19.74	146.43	44.40	56.03	27.46%	3.64	7.03
DISC USD Ley N.Y. - ARS	DICY	31-Dic-33	Sem.	Sem.	24-Jul-20	R	100.00	7700.000	07-Jul-20	Fija=8.28	6.22	17.92	146.43	48.48	57.55	25.07%	3.79	7.02
DISC USD Ley N.Y. - USD	DICYD	31-Dic-33	Sem.	Sem.	24-Jul-20	R	100.00	71.000	07-Jul-20	Fija=8.28	6.22	17.92	146.43	48.49	49.68	25.07%	3.79	7.02
III. Bono CUASIPAR																		
CUASIPAR (CER)	CUAP	31-Dic-45	Sem.	Sem.	31-Dic-20	R	100.00	1009.000	07-Jul-20	Fija=3.31	2.48	6.83	2,079.16	48.53	27.20	9.07%	11.50	16.69
III. Unidades Vinculadas al Producto (U.V.P.)																		
U.V.P. en USD Ley Arg.	TVPA	15-Dic-35	-	-	-	-	-	79.000	07-Jul-20	-	-	-	-	-	69.26	-	-	-
U.V.P. en ARS Ley Arg.	TVPP	15-Dic-35	-	-	-	-	-	2.300	07-Jul-20	-	-	-	-	-	132.05	-	-	-
U.V.P. en USD Ley N.Y.	TVPY	15-Dic-35	-	-	-	-	-	94.000	07-Jul-20	-	-	-	-	-	96.66	-	-	-
U.V.P. en EUR Ley Ing.	TVPE	15-Dic-35	-	-	-	-	-	119.000	06-Jul-20	-	-	-	-	-	-	-	-	-

BONOS CANJE REESTRUCTURACIÓN DE DEUDA 2010 ()**

I. Bonos Par																		
PAR Ley Arg. (CER)	PAP0	31-Dic-38	Sem.	Sem.	30-Sep-20	R	100.00	525.100	06-Jul-20	Fija=1.77	7.57	5.11	1,503.10	34.93	-	12.07%	9.66	12.63
PAR USD Ley Arg. - ARS (#)	PAA0	31-Dic-38	Sem.	Sem.	31-Dic-20	R	100.00	4152.000	07-Jul-20	Fija=3.75	1.07	10.08	101.07	37.87	38.75	15.54%	7.49	11.87
PAR USD Ley Arg. - USD (#)	PAA0D	31-Dic-38	Sem.	Sem.	31-Dic-20	R	100.00	38.500	07-Jul-20	Fija=3.75	1.07	10.02	101.07	38.09	-	15.46%	7.51	11.71
PAR USD Ley N.Y. - ARS	PAY0	31-Dic-38	Sem.	Sem.	30-Sep-20	R	100.00	4600.000	07-Jul-20	Fija=3.75	1.07	9.07	101.07	41.96	-	14.12%	7.84	11.70
PAR USD Ley N.Y. - USD	PAY0D	31-Dic-38	Sem.	Sem.	30-Sep-20	R	100.00	41.000	05-Jun-20	Fija=3.75	1.07	9.39	101.07	40.56	-	14.59%	7.72	11.70
II. Bonos Discount																		
DISC Ley Arg. (CER)	DIP0	31-Dic-33	Sem.	Sem.	31-Dic-20	R	100.00	1430.000	06-Jul-20	Fija=5.83	4.00	7.76	1,903.22	75.14	-	10.82%	5.94	7.49
DISC USD Ley Arg. - ARS (#)	DIA0	31-Dic-33	Sem.	Sem.	31-Dic-20	R	100.00	6874.500	07-Jul-20	Fija=8.28	6.22	20.31	146.43	43.29	47.25	28.26%	3.57	7.03
DISC USD Ley Arg. - USD (#)	DIA0D	31-Dic-33	Sem.	Sem.	31-Dic-20	R	100.00	63.100	07-Jul-20	Fija=8.28	6.22	20.41	146.43	43.09	49.51	28.40%	3.56	7.03
DISC USD Ley N.Y. - ARS	DIY0	31-Dic-33	Sem.	Sem.	24-Jul-20	R	100.00	6850.000	02-Jun-20	Fija=8.28	6.22	20.39	146.43	43.13	-	28.68%	3.47	7.02
DISC USD Ley N.Y. - USD	DIY0D	31-Dic-33	Sem.	Sem.	24-Jul-20	R	100.00	63.500	29-Jun-20	Fija=8.28	6.22	20.27	146.43	43.37	-	28.50%	3.49	7.02
IV. Unidades Vinculadas al Producto (U.V.P.)																		
U.V.P. en USD Ley N.Y.	TVY0	15-Dic-35	-	-	-	-	-	103.000	07-Jul-20	-	-	-	-	-	-	-	-	-

BONOS CANCELACION DE DEUDA EN CESACION DE PAGOS - LEY 27249 (31/3/16)

Emitidos en dólares bajo ley NY (c)

Rep. Arg. 2021 - ARS	AA21	22-Abr-21	Al Vto.	Sem.	24-Jul-20	R	100.00	4660.000	26-May-20	Fija=6.875	4.98	18.10	104.98	40.92	-	273.02%	0.29	0.74
Rep. Arg. 2021 - USD	AA21D	22-Abr-21	Al Vto.	Sem.	24-Jul-20	R	100.00	52.000	10-Dic-19	Fija=6.875	4.98	14.62	104.98	49.53	-	183.64%	0.37	0.74
Rep. Arg. 2026 - ARS	AA26	22-Abr-26	Al Vto.	Sem.	24-Jul-20	R	100.00	4565.000	07-Jul-20	Fija=7.5	5.44	20.46	105.44	39.92	-	34.97%	2.98	4.80
Rep. Arg. 2026 - USD	AA26D	22-Abr-26	Al Vto.	Sem.	24-Jul-20	R	100.00	26.000	28-Abr-20	Fija=7.5	5.44	36.47	105.44	24.66	-	57.86%	2.05	4.80
Rep. Arg. 2046 - ARS	AA46	22-Abr-46	Al Vto.	Sem.	24-Jul-20	R	100.00	3150.000	13-Dic-19	Fija=7.625	5.53	32.43	105.53	27.52	-	34.91%	2.52	17.09
Rep. Arg. 2046 - USD	AA46D	22-Abr-46	Al Vto.	Sem.	24-Jul-20	R	100.00	30.250	14-Abr-20	Fija=7.625	5.53	30.84	105.53	28.67	-	33.12%	2.68	17.09

Tipo de cambio Peso-Dólar(*)
\$108.4621

Notas Aclaratorias:

(*) Los indicadores de bonos denominados en USD se calculan en esa misma moneda, convirtiendo su precio en ARS a USD por el promedio ponderado de los cocientes de los precios de cierre en pesos y dólares, de los bonos que registraron negociación en el día, en ambas monedas, en plazo estándar (Fuente: IAMC con datos de BYMA).

(**) En el caso de títulos ajustables por CER el cálculo de indicadores considera el coeficiente aplicable de acuerdo a las condiciones de emisión.

(***) Los precios corresponden al precio de cierre en PPT (Prioridad Precio-Tiempo) e incluyen los intereses corridos ('precio sucio') (b) El cálculo de volatilidad se realiza siempre que la especie cotice más de 75% de las últimas 40 ruedas de PPT.

(c) Bonos con denominación mínima de u\$s 150.000 y múltiplos enteros de u\$s 1.000.

(#) Los pagos de los bonos denominados en dólares bajo Ley Argentina fueron diferidos hasta el 31-12-2020 según lo establecido por el Decreto 346/2020.

ANÁLISIS DE TÍTULOS PÚBLICOS PROVINCIALES Y OTROS TÍTULOS DE DEUDA (*)

07-Jul-20

Bono	Código	Vencimiento	Amortización	Cupón de Renta	Próximo Vencimiento	VR (en %)	Cotización c/100 v.n. (a)	Fecha última cotización	Cupón Corriente			Valor Técnico c/ 100 v.n.	Paridad (en %)	Volatilidad 40 r. (b) (en %)	TIR Anual	DM	PPV (en años)	
									Renta Anual (en %)	Intereses Corridos c/100 v.n.	Yield Anual (en %)							
BONOS DOMESTICOS (LEY ARGENTINA)																		
I. Títulos emitidos en pesos (c)																		
Mendoza Jun. 2021	PMJ21	9-Jun-21	Al Vto.	Trim.	9-Sep-20	R	100.00	97.000	7-Jul-20	Var.=33.783	3.15	36.00	103.15	94.04	30.13	49.46%	0.70	0.81
CABA 2022 - BADLAR+500	BDC22	23-Ene-22	Al Vto.	Trim.	23-Jul-20	R	100.00	105.500	7-Jul-20	Var.=29.818	6.62	30.15	106.62	98.95	-	40.33%	1.07	1.26
Bs. As. 2022 - BADLAR+383 (j)	PBY22	31-May-22	Al Vto.	Trim.	31-Ago-20	R	100.00	88.500	7-Jul-20	Var.=32.807	3.86	38.76	103.86	85.21	26.46	54.32%	1.21	1.53
CABA Mar. 2024	BDC24	29-Mar-24	Al Vto.	Trim.	29-Sep-20	R	100.00	96.000	7-Jul-20	Var.=32.827	1.26	34.65	101.26	94.81	26.42	40.34%	2.01	2.75
Bs. As. 2025 - BADLAR+375	PBA25	12-Abr-25	Al vto.	Trim.	12-Oct-20	R	100.00	79.300	7-Jul-20	Var.=33.314	0.09	42.06	100.09	79.23	30.37	51.64%	2.02	3.37
CABA Feb. 2028	BDC28	22-Feb-28	Al Vto.	Trim.	24-Ago-20	R	100.00	89.500	7-Jul-20	Var.=32.281	4.60	38.02	104.60	85.56	34.81	45.74%	2.29	4.91
II. Títulos emitidos en dólares																		
Córdoba Oct. 2026	CO26	27-Oct-26	32 - Trim.	Trim.	27-Jul-20	A+R	81.25	4950.000	7-Jul-20	Fija=7.125	1.22	13.03	82.47	55.34	35.66	38.54%	1.77	2.97
Córdoba Oct. 2026 - USD	CO26D	27-Oct-26	32 - Trim.	Trim.	27-Jul-20	A+R	81.25	45.900	7-Jul-20	Fija=7.125	1.22	12.96	82.47	55.66	45.29	38.13%	1.78	2.97
III. Títulos denominados en dólares y pagaderos en pesos (Dollar-Linked)																		
Chubut Mar. 2021 (i)	PUM21	30-Mar-21	Trim.	Trim.	30-Sep-20	A+R	18.75	1600.000	7-Jul-20	Fija=4.5	0.03	5.73	18.78	78.55	27.13	78.77%	0.37	0.46
Formosa Feb. 2022 (i)	FORM3	27-Feb-22	40 - trim.	Trim.	27-Ago-20	A+R	17.50	1000.000	18-Jun-20	Fija=5	0.11	0.00	17.61	52.35	-	150.11%	0.47	0.86
BONOS EXTERNOS (LEY EXTRANJERA)																		
I. Dólares																		
Bs. As. Feb. 2023	PBF23	15-Feb-23	3 Anual	Sem.	15-Ago-20	R	100.00	3950.000	2-Jul-20	Fija=6.5	2.67	19.26	102.67	35.47	-	151.25%	0.55	1.53
Bs. As. Feb. 2023 - USD	PF23D	15-Feb-23	3 Anual	Sem.	15-Ago-20	R	100.00	38.000	23-Jun-20	Fija=6.5	2.67	18.40	102.67	37.01	-	140.56%	0.58	1.53
Bs. As. Mar. 2024 (f)	PBM24	16-Mar-24	3 - Anual	Sem.	16-Sep-20	R	100.00	2464.068EX	24-Oct-19	Fija=9.125	2.99	46.26	102.99	22.06	-	137.20%	0.93	2.43
Bs. As. Abr. 2028 (e,g)	BP28	18-Abr-28	Anual	Sem.	18-Oct-20	R	100.00	3588.535EX	3-Abr-20	Fija=9.625	2.27	31.24	102.27	32.35	-	43.80%	2.75	5.48
Bs. As. PAR May. 2035 (g)	BPLD	15-May-35	30 - Sem.	Sem.	15-Nov-20	A+R	100.00	4680.000	7-Jul-20	Fija=4	0.64	9.41	100.64	42.87	44.66	23.30%	3.45	7.03
II. Euros																		
Bs. As. PAR May. 2035 (g)	BPLE	15-May-35	30 - Sem.	Sem.	15-Nov-20	A+R	96.67	2800.000	4-May-20	Fija=4	0.62	11.27	97.29	35.91	-	25.94%	3.63	7.31

Notas Aclaratorias:

(*) Los indicadores de los títulos emitidos en dólares se calculan en esa misma divisa convirtiendo su cotización en \$ por el dólar bancos vendedor (Fuente: Thomson Reuters) (**) En el caso de ajustables por CER y por CVS, el cálculo de indicadores considera el coeficiente aplicable de acuerdo a las condiciones de emisión.

(a) Los precios corresponden al precio de cierre en PPT(Prioridad Precio-Tiempo) e incluyen los intereses corridos ("precio sucio") (b) El cálculo de volatilidades se realiza siempre que la especie cotice más de 75% de las últimas 40 ruedas en PPT.

(c) La tasa utilizada para estimar los flujos futuros surge del promedio de tasas correspondiente al período actual.(e) El título tiene una denominación mínima de u\$s100.000 y múltiplos enteros de u\$s1.000.

(f) El título tiene una denominación mínima de u\$s150.000 y múltiplos enteros de u\$s1.000. (g) Fecha de registro o "record date": estarán legitimados para el cobro aquellos tenedores registrados con una antelación de 15 días corridos respecto a cada fecha de pago.

(h) El título tiene una denominación mínima de u\$s10.000 y múltiplos enteros de u\$s1.000.(i) Los servicios de renta y amortización se pagan en pesos al tipo de cambio de referencia del bono, según prospecto de emisión (j) El título tiene una denominación mínima de u\$s1.000 y múltiplos enteros de u\$s1.000.

ANÁLISIS DE OBLIGACIONES NEGOCIABLES (*)

07-Jul-20

Emisor	Código	Vencimiento	Amortización	Cupón de Renta	Próximo Vencimiento.	VR (en %)	Cotización c/100 v.r. (a)	Fecha última cotización	Cupón Corriente			Valor Técnico c/100 v.n.	Paridad (en %)	TIR anual	DM	PPV (en años)	
									Renta Anual (en %)	Intereses Corridos c/100 v.n.	Yield Anual (en %)						
Obligaciones Negociables Ley Argentina																	
I - Denominadas y pagaderas en dólares																	
IRSA Prop. Com. 5% Vto. 2020 (b)	RPC40	14-Sep-20	Al Vto.	Sem.	14-Sep-20	A+R	100.00	10498.500	7-Jul-20	Fija=5	0.42	5.19	100.42	96.38	30.07%	0.15	0.17
IRSA 10% Vto. 2020 (b)	IRC10	15-Nov-20	Al Vto.	Sem.	15-Ago-20	R	100.00	10599.000	7-Jul-20	Fija=10	1.62	10.41	101.62	96.17	23.97%	0.29	0.33
S.A. San Miguel 8.5% Vto. 2020 (b)	SN3CO	20-Dic-20	Al Vto.	Sem.	20-Ago-20	R	100.00	11500.000	7-Jul-20	Fija=8.5	1.26	8.11	101.26	104.71	-	0.43	0.42
Vista Oil 7.88% Vto 2021 (b)	VSC10	31-Jul-21	Al Vto.	Sem.	31-Jul-20	R	100.00	10805.000	7-Jul-20	Fija=7.88	1.55	8.04	101.55	98.10	10.21%	0.94	0.99
Tecpetrol 4.875% Vto. 2022 (c)	TTC10	12-Dic-22	Al Vto.	Sem.	12-Dic-20	R	100.00	10585.000	6-Jul-20	Fija=4.875	0.42	5.02	100.42	97.18	6.24%	2.23	2.31
Arcor 6% Vto. 2023 (c)	RCC90	6-Jul-23	Al Vto.	Sem.	6-Ene-21	R	100.00	10450.000	7-Jul-20	Fija=6	0.12	6.24	100.12	96.23	7.57%	2.66	2.79
Vista Oil 3.5% Vto. 2024 (b)	VSC30	21-Feb-24	Al Vto.	Sem.	21-Ago-20	R	100.00	7650.000	7-Jul-20	Fija=3.5	1.37	5.06	101.37	69.58	15.38%	3.03	3.34
II - Denominadas en dólares que pagan en pesos																	
YPF Clase XXII 2020	YPCNO	29-Jul-20	7 - Anual	Trim.	29-Jul-20	A+R	14.29	547.538EX	27-Abr-20	Fija=3.5	0.10	10.11	14.39	35.09	***	-	-
Obligaciones Negociables Ley extranjera																	
I - Denominadas y pagaderas en dólares																	
IRSA Clase II 2020 (d,e)	OIRY7	20-Jul-20	Al vto.	Sem.	20-Jul-20	A+R	100.00	9450.000	7-May-20	Fija=11.5	5.53	14.09	105.53	82.56	***	0.00	-
PAE Clase I 2021 (d)	OPNY1	7-May-21	3 - Anual	Sem.	7-Nov-20	R	33.33	3424.000	29-Jun-20	Fija=7.875	0.48	8.44	33.81	93.36	17.73%	0.73	0.80
EDENOR Clase IX 2022 (d)	ODNY9	25-Oct-22	Al vto.	Sem.	25-Oct-20	R	100.00	5282.128EX	23-Abr-20	Fija=9.75	2.11	20.93	102.11	47.69	59.22%	1.49	2.09
YPF Clase XXVIII 2024	YPCUO	4-Abr-24	3 Anual	Sem.	4-Oct-20	R	100.00	9600.000	7-Jul-20	Var.=8.75	2.41	10.16	102.41	86.43	15.59%	2.28	2.57
YPF Clase XXXIX 2025	YCA60	28-Jul-25	Al Vto.	Sem.	28-Jul-20	R	100.00	9167.000	7-Jul-20	Fija=8.5	3.90	10.54	103.90	81.35	14.46%	3.64	4.19
															Tipo de Cambio Peso-Dólar(**)		
															\$108.4621		

Notas Aclaratorias:

(*) Los indicadores de bonos denominados en USD se calculan en esa misma moneda, convirtiendo su precio en ARS a USD por el promedio ponderado de los cocientes de los precios de cierre en pesos y dólares, de los bonos que registraron negociación en el día, en ambas monedas, en plazo estándar (Fuente: IAMC con datos de BYMA).

(a) Los precios corresponden al precio de cierre en PPT. T+2 (Prioridad Precio-Tiempo) e incluyen los intereses corridos ('precio sucio').

(b) El título tiene una lamina mínima de u\$s 1.000 y múltiplos enteros de u\$s 1.

(c) El título tiene una lamina mínima de u\$s 1.000 y múltiplos enteros de u\$s 1.000.

(d) El título tiene una lamina mínima de u\$s 2.000 y múltiplos enteros de u\$s 1.000.

(e) Fecha de registro o 'record date': estarán legitimados para el cobro aquellos tenedores registrados con una antelación de 15 días corridos respecto de cada fecha de pago.

Indice de Bonos (Medido en Pesos)

07-Jul-20

Indice de Bonos IAMC (Base 1/1/95=100)

	Valor al 07-Jul-20	Variación Diaria al 06-Jul-20	Variación Semanal al 03-Jul-20	Variación Mensual al 30-Jun-20	Variación anual al 30-Dic-19	Ponderación*
Subíndice de Bonos Cortos emitidos en pesos	23,680.848	0.07%	0.28%	0.48%	78.29%	14.64%
Subíndice de Bonos Cortos emitidos en dólares	12,399.247	2.75%	5.72%	12.10%	41.96%	11.66%
Subíndice de Bonos Largos emitidos en pesos	37,294.954	1.71%	3.74%	6.21%	87.40%	1.97%
Subíndice de Bonos Largos emitidos en dólares	32,610.862	3.55%	11.06%	17.55%	30.94%	71.73%
Indice de Bonos General	33,589.088	2.91%	8.67%	14.05%	54.18%	100.00%

(*)Composición Índices: Subíndice de Bonos Cortos emitidos en pesos (TC21, TO21, TO23, TO26, AA22, S30A0, S31L0, S29Y0, TX21, TB21, S31B0, TX22, TX23, S13G0), Subíndice de Bonos Cortos emitidos en dólares (AY24, AO20, AA25), Subíndice de Bonos Largos emitidos en pesos (DICP, TX24), Subíndice de Bonos Largos emitidos en dólares (DICY, PARY, DICA, AA37, AC17).

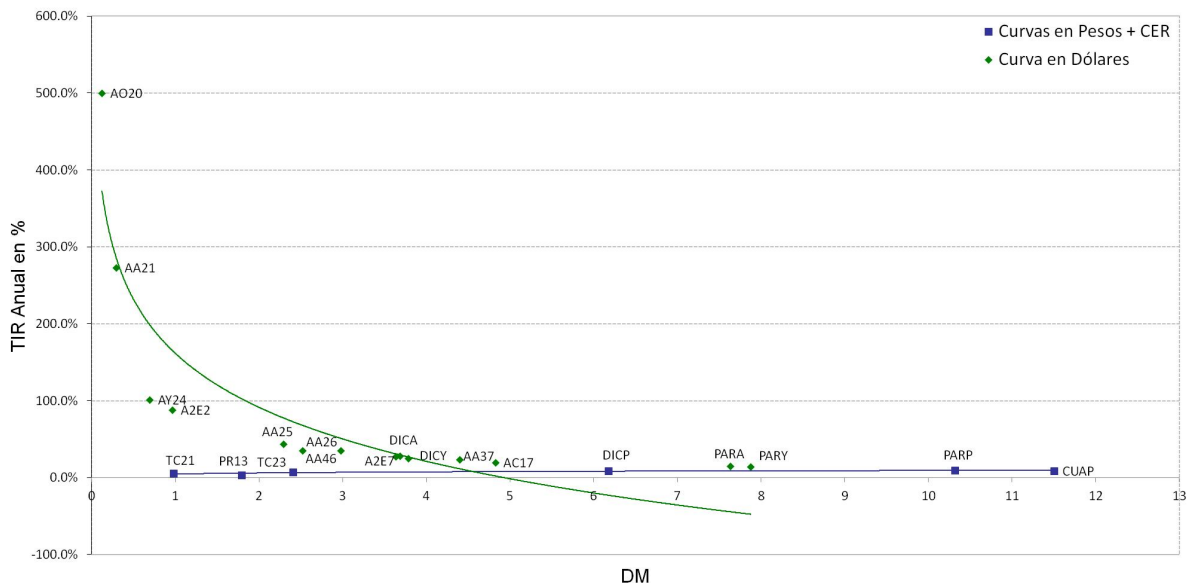
Indice de Bonos (Medido en Dólares)

07-Jul-20

Indice de Bonos IAMC (Base 1/1/95=100)

	Valor al 07-Jul-20	Variación Diaria al 06-Jul-20	Variación Semanal al 03-Jul-20	Variación Mensual al 30-Jun-20	Variación Anual al 30-Dic-19	Ponderación*
Subíndice de Bonos Cortos emitidos en pesos	998.836	-0.01%	-0.06%	-0.12%	50.74%	14.64%
Subíndice de Bonos Cortos emitidos en dólares	188.133	2.67%	5.36%	11.43%	20.02%	11.66%
Subíndice de Bonos Largos emitidos en pesos	1,129.280	1.62%	3.39%	5.58%	58.43%	1.97%
Subíndice de Bonos Largos emitidos en dólares	460.893	3.46%	10.68%	16.85%	10.71%	71.73%
Indice de Bonos General	474.370	2.83%	8.30%	13.38%	30.35%	100.00%

(*)Composición Índices: Subíndice de Bonos Cortos emitidos en pesos (TC21, TO21, TO23, TO26, AA22, S30A0, S31L0, S29Y0, TX21, TB21, S31B0, TX22, TX23, S13G0), Subíndice de Bonos Cortos emitidos en dólares (AY24, AO20, AA25), Subíndice de Bonos Largos emitidos en pesos (DICP, TX24), Subíndice de Bonos Largos emitidos en dólares (DICY, PARY, DICA, AA37, AC17).

Curvas de Rendimientos
Curva en Pesos + CER y en Dólares


Serie	Negociación							Teóricos(c/vol hist.)			Implícitos	
	Precio cierre de la prima	Variación	Mínimo	Máximo	Lotes	Volumen (\$)	Últ. precio prima/cot. subyac.	Prima teórica	Delta	Efecto Palanca	Volat. Implícit	Delta
Opciones de Compra												
Vencimiento Agosto - 21/08/2020 - 45 días - Tasa Promedio de Caucción a 30 días 23.42%												
ALUA Cotización Subyacente: 36.950 Volatilidad Histórica del subyacente 40 ruedas: 47.76%												
ALUC13.9AG	24.000	2.13%	24.000	24.000	2	4,800	64.95%	23.451	1.000	1.58%		0.961
ALUC27.0AG	11.610	3.20%	11.610	12.499	36	43,410	31.42%	10.770	0.983	3.37%	97.00%	0.879
ALUC37.0AG	3.300	-13.86%	3.300	4.000	113	44,397	8.93%	2.994	0.599	7.39%	53.82%	0.596
ALUC41.0AG	1.230	-18.00%	0.900	1.649	106	12,540	3.33%	1.397	0.360	9.53%	44.32%	0.345
ALUC45.0AG	0.799	7.10%	0.799	0.799	1	80	2.16%	0.571	0.182	11.75%	54.01%	0.217
BBAR Cotización Subyacente: 152.150 Volatilidad Histórica del subyacente 40 ruedas: 86.34%												
BBAC95.0AG	64.531	4.08%	63.750	65.000	8	51,625	42.41%	60.650	0.963	2.42%	139.42%	0.896
BBAC100.AG	60.000	0.00%	59.900	60.000	8	47,990	39.43%	56.187	0.948	2.57%	131.72%	0.884
BHIP Cotización Subyacente: 8.950 Volatilidad Histórica del subyacente 40 ruedas: 56.05%												
BHIC10.0AG	0.910	2.59%	0.900	1.190	166	16,077	10.17%	0.417	0.377	8.09%	95.82%	0.471
BHIC10.5AG	0.550	44.74%	0.383	0.550	48	2,273	6.15%	0.289	0.288	8.91%	78.78%	0.371
BOLT Cotización Subyacente: 3.050 Volatilidad Histórica del subyacente 40 ruedas: 60.24%												
BOLC3.20AG	0.250	-	0.250	0.300	220	6,500	8.20%	0.233	0.507	6.63%	64.12%	0.512
CEPU Cotización Subyacente: 30.400 Volatilidad Histórica del subyacente 40 ruedas: 82.07%												
CEPC26.0AG	6.700	13.56%	6.500	7.500	30	19,821	22.04%	6.413	0.784	3.71%	90.99%	0.770
CEPC30.0AG	3.504	-	3.500	3.800	142	49,760	11.53%	4.103	0.615	4.55%	67.50%	0.617
COME Cotización Subyacente: 2.330 Volatilidad Histórica del subyacente 40 ruedas: 50.52%												
COMC0.65AG	1.700	-3.35%	1.700	1.700	10	1,700	72.96%	1.699	1.000	1.37%	148.08%	0.997
COMC1.15AG	1.260	2.44%	1.230	1.272	105	13,214	54.08%	1.213	1.000	1.92%	166.61%	0.939
COMC1.35AG	1.129	4.54%	0.840	1.140	13	1,340	48.45%	1.019	1.000	2.29%	181.55%	0.888
COMC1.75AG	0.700	-2.64%	0.500	0.735	153	9,763	30.04%	0.636	0.968	3.55%	99.20%	0.859
COMC2.05AG	0.422	2.93%	0.380	0.430	394	16,397	18.11%	0.379	0.834	5.13%	69.34%	0.778
COMC2.15AG	0.326	-1.21%	0.290	0.370	1,434	48,606	13.99%	0.307	0.759	5.76%	57.82%	0.738
COMC2.25AG	0.250	-7.75%	0.250	0.250	540	13,500	10.73%	0.243	0.673	6.45%	52.76%	0.669
COMC2.35AG	0.188	-6.00%	0.160	0.225	1,217	23,021	8.07%	0.189	0.581	7.16%	50.18%	0.581
COMC2.45AG	0.149	-3.25%	0.148	0.160	1,760	27,374	6.39%	0.144	0.489	7.91%	52.03%	0.491
COMC2.55AG	0.111	-5.93%	0.110	0.140	1,251	15,380	4.76%	0.108	0.400	8.67%	51.59%	0.404
COMC2.65AG	0.090	0.00%	0.080	0.100	1,107	10,263	3.86%	0.079	0.320	9.45%	54.24%	0.336
COMC2.75AG	0.075	7.14%	0.068	0.075	2,807	20,103	3.22%	0.057	0.250	10.23%	57.20%	0.283
COMC2.85AG	0.064	10.34%	0.046	0.065	3,407	18,983	2.75%	0.040	0.191	11.02%	60.29%	0.242
COMC3.05AG	0.033	-17.50%	0.032	0.040	5,147	19,739	1.42%	0.019	0.105	12.59%	58.54%	0.146
COMC3.35AG	0.021	-12.50%	0.021	0.030	9,107	25,453	0.90%	0.006	0.038	14.95%	65.35%	0.092
CRES Cotización Subyacente: 39.700 Volatilidad Histórica del subyacente 40 ruedas: 89.16%												
CREC30.0AG	11.000	-4.35%	10.000	11.000	10	10,500	27.71%	11.484	0.873	3.02%	70.51%	0.914
CREC34.0AG	7.780	-0.24%	5.500	8.500	40	28,985	19.60%	8.642	0.771	3.54%	67.84%	0.813
CREC48.0AG	1.700	-15.00%	1.350	1.700	11	1,520	4.28%	2.626	0.363	5.48%	71.01%	0.304
EDN Cotización Subyacente: 23.250 Volatilidad Histórica del subyacente 40 ruedas: 87.30%												
EDNC21.0AG	4.900	12.64%	4.000	4.900	63	28,387	21.08%	4.339	0.719	3.85%	107.25%	0.704
GGAL Cotización Subyacente: 119.900 Volatilidad Histórica del subyacente 40 ruedas: 90.84%												
GFGC54.0AG	79.550	34.83%	66.000	79.550	6	40,955	66.35%	67.498	0.997	1.77%		0.902
GFGC60.0AG	62.500	-1.01%	60.100	62.500	31	192,310	52.13%	61.744	0.992	1.93%	127.88%	0.966
GFGC81.0AG	44.000	-4.35%	44.000	44.000	1	4,400	36.70%	42.608	0.930	2.62%	111.58%	0.897
GFGC84.0AG	38.600	-7.36%	38.000	39.000	7	26,940	32.19%	40.094	0.913	2.73%	59.65%	0.973
GFGC90.0AG	33.505	-7.05%	30.000	34.939	504	1,682,874	27.94%	35.297	0.874	2.97%	66.80%	0.927
GFGC93.0AG	34.000	3.35%	32.500	37.000	112	378,525	28.36%	33.025	0.852	3.09%	100.42%	0.835
GFGC96.0AG	29.863	0.04%	29.750	30.200	34	101,250	24.91%	30.843	0.827	3.22%	81.49%	0.845
GFGC99.0AG	26.559	-9.35%	24.200	29.300	299	773,270	22.15%	28.753	0.802	3.34%	71.06%	0.842
GFGC102.AG	24.240	-9.72%	22.000	26.000	1,230	2,949,832	20.22%	26.758	0.775	3.47%	70.04%	0.815
GFGC105.AG	21.733	-11.49%	20.000	24.000	548	1,226,904	18.13%	24.860	0.747	3.60%	66.77%	0.789
GFGC108.AG	20.630	-7.42%	18.500	21.940	809	1,634,705	17.21%	23.059	0.718	3.73%	73.56%	0.740
GFGC111.AG	18.355	-7.96%	17.000	20.000	2,964	5,372,637	15.31%	21.356	0.689	3.87%	70.55%	0.709
GFGC114.AG	16.550	-8.21%	15.200	17.800	1,256	2,071,036	13.80%	19.750	0.659	4.00%	70.14%	0.672
GFGC117.AG	15.055	-6.01%	13.900	16.000	1,619	2,377,304	12.56%	18.240	0.629	4.13%	70.95%	0.633
GFGC120.AG	13.429	-7.42%	12.200	14.450	28,833	38,690,201	11.20%	16.823	0.598	4.26%	70.17%	0.594
GFGC123.AG	12.145	-7.67%	11.150	13.100	4,043	4,929,052	10.13%	15.496	0.568	4.40%	70.78%	0.556
GFGC126.AG	11.029	-6.85%	10.000	12.000	8,471	9,366,191	9.20%	14.254	0.539	4.53%	71.72%	0.519
GFGC129.AG	9.800	-7.47%	9.000	10.880	4,156	4,152,144	8.17%	13.095	0.510	4.67%	71.36%	0.481
GFGC132.AG	8.829	-9.72%	8.010	9.770	16,965	14,930,338	7.36%	12.017	0.481	4.80%	71.91%	0.446
GFGC135.AG	7.918	-8.45%	7.210	8.790	4,618	3,626,480	6.60%	11.016	0.453	4.93%	72.26%	0.412
GFGC140.AG	6.531	-7.68%	5.500	7.050	6,354	4,135,338	5.45%	9.511	0.409	5.15%	72.43%	0.358
GFGC145.AG	5.400	-9.80%	5.000	5.850	1,793	960,284	4.50%	8.191	0.367	5.37%	72.84%	0.310
GFGC150.AG	4.485	-5.14%	4.000	4.750	4,035	1,786,505	3.74%	7.039	0.328	5.59%	73.47%	0.268
GFGC160.AG	3.296	-12.41%	3.000	4.000	10,233	3,496,063	2.75%	5.166	0.259	6.01%	76.39%	0.205

Serie	Negociación							Teóricos(c/vol hist.)			Implícitos	
	Precio cierre de la prima	Variación	Mínimo	Máximo	Lotes	Volumen (\$)	Últ. precio prima/cot. subyac.	Prima teórica	Delta	Efecto Palanca	Volat. Implícit	Delta
MIRG Cotización Subyacente: 917.000 Volatilidad Histórica del subyacente 40 ruedas: 54.50%												
MIRC970.AG	58.000	-21.62%	58.000	65.000	2	12,300	6.32%	59.523	0.483	7.44%	53.33%	0.481
PAMP Cotización Subyacente: 49.800 Volatilidad Histórica del subyacente 40 ruedas: 69.93%												
PAMC33.0AG	19.000	0.00%	18.900	19.500	18	34,820	38.15%	17.898	0.972	2.70%	118.61%	0.896
PAMC39.0AG	12.000	20.00%	12.000	12.000	7	8,400	24.10%	12.648	0.891	3.51%	41.34%	0.974
PAMC45.0AG	7.300	-17.05%	6.000	8.400	111	82,755	14.66%	8.272	0.743	4.47%	52.02%	0.789
PAMC47.0AG	7.000	0.00%	6.500	7.000	127	86,170	14.06%	7.059	0.683	4.82%	68.98%	0.684
PAMC49.0AG	5.800	-2.36%	4.900	5.800	146	76,252	11.65%	5.977	0.621	5.17%	67.29%	0.622
PAMC51.0AG	4.794	-0.13%	4.000	4.850	105	47,943	9.63%	5.024	0.558	5.53%	66.63%	0.556
PAMC55.0AG	2.767	-7.77%	2.489	2.800	145	39,466	5.56%	3.471	0.437	6.26%	59.72%	0.410
PAMC57.0AG	1.750	-16.51%	1.700	2.000	184	32,885	3.51%	2.858	0.380	6.63%	52.95%	0.319
PAMC61.0AG	1.120	-11.74%	1.120	1.400	239	27,476	2.25%	1.904	0.281	7.36%	55.92%	0.218
PAMC65.0AG	0.700	-17.65%	0.630	0.700	48	3,170	1.41%	1.243	0.202	8.09%	57.93%	0.146
SUPV Cotización Subyacente: 55.150 Volatilidad Histórica del subyacente 40 ruedas: 93.80%												
SUPC46.0AG	12.000	-15.94%	12.000	14.000	40	51,800	21.76%	13.078	0.788	3.32%	73.68%	0.826
SUPC50.0AG	10.500	-0.88%	9.000	11.000	33	33,550	19.04%	10.616	0.709	3.68%	92.06%	0.710
TGNO4 Cotización Subyacente: 38.150 Volatilidad Histórica del subyacente 40 ruedas: 68.62%												
TGNC23.00G	17.000	0.00%	16.000	17.000	17	28,500	44.56%	15.847	0.990	2.38%	147.77%	0.901
TGNC36.0AG	6.133	-13.01%	5.910	7.450	625	392,952	16.08%	5.348	0.685	4.88%	84.84%	0.670
TGNC44.0AG	2.950	-5.14%	2.600	3.450	76	24,518	7.73%	2.030	0.365	6.85%	86.41%	0.414
TGNC50.0AG	1.350	-20.12%	1.300	1.650	101	14,109	3.54%	0.876	0.191	8.33%	80.61%	0.241
TRAN Cotización Subyacente: 25.100 Volatilidad Histórica del subyacente 40 ruedas: 59.03%												
TRAC20.0AG	6.500	-5.45%	6.500	7.249	22	15,375	25.90%	5.920	0.909	3.85%	89.69%	0.833
TRAC22.0AG	5.000	-5.50%	5.000	5.650	182	93,005	19.92%	4.343	0.810	4.68%	84.01%	0.755
TRAC26.0AG	3.000	7.14%	3.000	3.800	25	8,300	11.95%	2.019	0.530	6.59%	86.91%	0.553
TRAC30.0AG	0.698	-21.57%	0.500	1.000	458	29,345	2.78%	0.785	0.271	8.67%	56.04%	0.257
TXAR Cotización Subyacente: 31.450 Volatilidad Histórica del subyacente 40 ruedas: 63.89%												
TXAC15.0AG	20.550	9.60%	20.550	20.550	2	4,110	65.34%	16.883	1.000	1.86%		0.893
TXAC23.0AG	9.000	-18.18%	9.000	12.000	16	15,600	28.62%	9.282	0.948	3.21%	0.00%	1.000
TXAC27.0AG	6.400	-20.00%	6.400	7.800	155	105,150	20.35%	5.999	0.821	4.30%	76.94%	0.789
TXAC32.0AG	4.000	-33.33%	3.950	4.000	25	9,950	12.72%	3.002	0.566	5.93%	86.75%	0.576
TXAC34.0AG	2.888	-9.89%	2.700	3.050	108	31,235	9.18%	2.180	0.459	6.62%	79.88%	0.488
TXAC36.0AG	1.600	-22.71%	1.500	2.400	58	12,307	5.09%	1.550	0.361	7.32%	65.09%	0.365
TXAC38.0AG	0.850	-46.88%	0.850	1.000	107	9,200	2.70%	1.081	0.276	8.03%	57.50%	0.247
TXAC42.0AG	0.481	-40.40%	0.400	0.610	38	1,852	1.53%	0.499	0.150	9.42%	63.18%	0.146
VALO Cotización Subyacente: 25.950 Volatilidad Histórica del subyacente 40 ruedas: 43.88%												
GVAC19.0AG	7.750	-12.92%	7.750	7.750	7	5,425	29.87%	7.515	0.989	3.41%	73.59%	0.925
GVAC23.0AG	4.900	-10.91%	4.900	5.000	4	1,980	18.88%	3.945	0.852	5.60%	80.29%	0.749
GVAC24.0AG	3.600	-15.29%	3.500	4.500	27	9,800	13.87%	3.194	0.779	6.33%	57.98%	0.735
GVAC25.0AG	2.700	-32.50%	2.700	2.700	20	5,400	10.40%	2.529	0.694	7.12%	49.16%	0.681
GVAC26.0AG	2.300	-28.92%	2.200	3.250	148	36,385	8.86%	1.957	0.600	7.96%	53.54%	0.595
GVAC29.0AG	1.334	-28.01%	1.250	1.800	278	44,777	5.14%	0.793	0.326	10.68%	59.67%	0.389
YFPC Cotización Subyacente: 664.000 Volatilidad Histórica del subyacente 40 ruedas: 65.27%												
YFPC500.AG	179.500	-7.95%	179.500	179.500	1	17,950	27.03%	183.688	0.929	3.36%	46.94%	0.975
YFPC600.AG	105.500	-5.80%	98.000	112.000	45	474,890	15.89%	106.796	0.752	4.68%	63.52%	0.756
YFPC640.AG	75.000	0.00%	75.000	80.000	19	149,500	11.30%	82.658	0.656	5.27%	56.36%	0.667
YFPC680.AG	54.000	0.00%	50.000	67.000	33	173,210	8.13%	62.667	0.555	5.88%	55.94%	0.550
YFPC720.AG	35.000	-2.39%	28.000	35.000	54	180,620	5.27%	46.544	0.457	6.52%	52.82%	0.427
YFPC880.AG	10.000	-8.26%	8.000	10.000	76	72,480	1.51%	12.033	0.164	9.05%	61.65%	0.147
YFPC960.AG	7.400	-6.33%	7.400	7.400	1	740	1.11%	5.657	0.088	10.29%	69.63%	0.105
YFPC1040AG	3.907	-2.33%	3.000	4.000	42	16,094	0.59%	2.561	0.044	11.50%	70.66%	0.060
Vencimiento Octubre - 16/10/2020 - 101 días - Tasa Promedio de Caucción a 30 días 23.42%												
COME Cotización Subyacente: 2.330 Volatilidad Histórica del subyacente 40 ruedas: 50.52%												
COMC3.50OC	0.060	-3.23%	0.059	0.090	6,881	44,334	2.58%	0.035	0.127	8.38%	59.07%	0.175
GGAL Cotización Subyacente: 119.900 Volatilidad Histórica del subyacente 40 ruedas: 90.84%												
GFGC45.0OC	79.000	-1.25%	78.500	80.500	7	55,750	65.89%	77.937	0.992	1.53%	128.25%	0.970
GFGC117.OC	23.000	-16.12%	20.000	25.500	72	168,100	19.18%	27.357	0.666	2.92%	72.03%	0.665
GFGC120.OC	20.300	-3.33%	20.300	20.300	4	8,120	16.93%	26.042	0.646	2.98%	66.63%	0.641
GFGC123.OC	21.250	3.16%	19.200	22.000	49	101,610	17.72%	24.784	0.627	3.03%	76.19%	0.618
GFGC126.OC	18.100	-4.74%	18.000	19.100	42	77,220	15.10%	23.583	0.608	3.09%	68.51%	0.589
PAMP Cotización Subyacente: 49.800 Volatilidad Histórica del subyacente 40 ruedas: 69.93%												
PAMC33.0OC	21.000	-	21.000	21.500	5	10,550	42.17%	19.569	0.930	2.37%	101.16%	0.877
SUPV Cotización Subyacente: 55.150 Volatilidad Histórica del subyacente 40 ruedas: 93.80%												
SUPC48.0OC	12.000	-20.00%	12.000	15.500	3	4,240	21.76%	15.720	0.745	2.62%	51.82%	0.811

Anexo A

Análisis de opciones

07/07/2020

Serie	Negociación							Teóricos(c/vol hist.)			Implícitos	
	Precio cierre de la prima	Variación	Mínimo	Máximo	Lotes	Volumen (\$)	Últ. precio prima/cot. subyac.	Prima teórica	Delta	Efecto Palanca	Volat. Implícit	Delta

TRAN Cotización Subyacente: 25.100 Volatilidad Histórica del subyacente 40 ruedas: 59.03%
TRAC22.OOC 6.500 6.94% 6.400 6.500 26 16,750 25.90% 5.630 0.785 3.50% 80.36% 0.751
TXAR Cotización Subyacente: 31.450 Volatilidad Histórica del subyacente 40 ruedas: 63.89%
TXAC36.OOC 3.002 9.96% 3.000 3.003 21 6,305 9.55% 3.338 0.486 4.58% 58.84% 0.473

Opciones de Venta

Vencimiento Agosto - 21/08/2020 - 45 días - Tasa Promedio de Caucción a 30 días 23.42%

BBAR Cotización Subyacente: 152.150 Volatilidad Histórica del subyacente 40 ruedas: 86.34%
BBAV100.AG 1.000 -50.00% 1.000 1.000 11 1,100 0.66% 1.152 -0.052 6.90% 83.62% -0.048
COME Cotización Subyacente: 2.330 Volatilidad Histórica del subyacente 40 ruedas: 50.52%
COMV2.25AG 0.120 0.00% 0.120 0.120 577 6,924 5.15% 0.098 -0.327 7.74% 57.74% -0.339
COMV2.35AG 0.165 -12.23% 0.150 0.200 1,297 21,796 7.08% 0.141 -0.419 6.90% 57.88% -0.419

CRES Cotización Subyacente: 39.700 Volatilidad Histórica del subyacente 40 ruedas: 89.16%
CREV42.OAG 5.000 19.05% 4.500 5.000 12 5,700 12.59% 5.603 -0.471 3.34% 78.38% -0.484
CREV44.OAG 5.000 -28.57% 5.000 5.000 3 1,500 12.59% 6.815 -0.530 3.09% 56.27% -0.606

GGAL Cotización Subyacente: 119.900 Volatilidad Histórica del subyacente 40 ruedas: 90.84%
GFGV45.OAG 0.228 0.89% 0.200 0.300 613 14,444 0.19% 0.005 -0.001 11.12% 136.76% -0.010
GFGV63.OAG 0.450 0.00% 0.400 0.550 214 9,203 0.38% 0.178 -0.012 8.14% 105.73% -0.024
GFGV72.OAG 0.800 -5.88% 0.750 0.800 249 19,090 0.67% 0.559 -0.033 7.05% 97.82% -0.042
GFGV75.OAG 0.917 22.10% 0.900 1.000 16 1,500 0.76% 0.772 -0.043 6.74% 94.38% -0.048
GFGV81.OAG 1.400 7.69% 1.200 1.800 98 13,895 1.17% 1.371 -0.070 6.16% 91.35% -0.071
GFGV84.OAG 1.399 -4.18% 1.350 1.700 220 30,900 1.17% 1.770 -0.087 5.89% 85.04% -0.076
GFGV87.OAG 1.850 8.82% 1.850 1.900 59 11,140 1.54% 2.245 -0.106 5.64% 85.56% -0.095
GFGV90.OAG 2.082 -5.36% 1.801 2.900 1,126 241,189 1.74% 2.801 -0.126 5.40% 82.25% -0.109
GFGV93.OAG 2.350 -16.07% 2.300 2.800 90 22,888 1.96% 3.442 -0.148 5.17% 79.09% -0.124
GFGV96.OAG 3.000 2.04% 2.940 3.950 517 162,258 2.50% 4.173 -0.173 4.96% 79.56% -0.150
GFGV99.OAG 3.771 4.34% 3.500 4.600 2,336 882,079 3.15% 4.997 -0.198 4.76% 80.15% -0.179
GFGV102.AG 4.348 5.41% 3.610 5.000 1,010 454,592 3.63% 5.915 -0.225 4.56% 78.18% -0.204
GFGV105.AG 5.377 1.88% 5.100 5.800 515 272,898 4.48% 6.931 -0.253 4.38% 79.18% -0.236
GFGV108.AG 6.450 4.03% 5.800 6.790 423 269,417 5.38% 8.043 -0.282 4.20% 79.59% -0.269
GFGV111.AG 7.123 5.07% 6.700 7.990 1,552 1,129,416 5.94% 9.253 -0.311 4.04% 76.50% -0.299
GFGV114.AG 8.194 8.85% 8.000 9.000 840 714,867 6.83% 10.561 -0.341 3.88% 75.57% -0.333
GFGV117.AG 9.999 5.36% 9.500 10.500 362 364,755 8.34% 11.964 -0.371 3.72% 78.58% -0.370
GFGV120.AG 11.207 7.64% 10.500 12.500 2,878 3,299,132 9.35% 13.461 -0.402 3.58% 77.11% -0.405
GFGV123.AG 12.800 3.23% 12.490 15.000 169 220,799 10.68% 15.047 -0.432 3.44% 77.38% -0.440
GFGV126.AG 15.400 10.00% 14.000 15.900 106 158,324 12.84% 16.719 -0.461 3.31% 83.01% -0.469
GFGV129.AG 17.000 2.41% 16.000 17.000 12 20,300 14.18% 18.474 -0.490 3.18% 82.13% -0.502
GFGV132.AG 19.500 14.42% 18.250 21.000 47 91,725 16.26% 20.308 -0.519 3.06% 86.06% -0.527
GFGV135.AG 22.500 18.42% 22.000 23.000 2 4,500 18.77% 22.221 -0.547 2.95% 92.51% -0.544

PAMP Cotización Subyacente: 49.800 Volatilidad Histórica del subyacente 40 ruedas: 69.93%
PAMV45.OAG 1.600 52.38% 1.500 1.900 16 2,870 3.21% 2.173 -0.257 5.89% 59.59% -0.234
PAMV47.OAG 3.869 54.76% 3.500 3.875 12 4,422 7.77% 2.903 -0.317 5.44% 85.19% -0.330
PAMV55.OAG 7.000 16.67% 5.202 7.000 6 3,661 14.06% 7.084 -0.563 3.96% 68.72% -0.566

TXAR Cotización Subyacente: 31.450 Volatilidad Histórica del subyacente 40 ruedas: 63.89%
TXAV23.OAG 0.180 20.00% 0.140 0.180 16 284 0.57% 0.169 -0.052 9.65% 64.83% -0.054
TXAV30.OAG 1.500 7.14% 1.500 1.500 9 1,350 4.77% 1.720 -0.326 5.96% 58.38% -0.318

VALO Cotización Subyacente: 25.950 Volatilidad Histórica del subyacente 40 ruedas: 43.88%
GVAV25.OAG 1.991 -0.45% 1.980 2.000 49 9,788 7.67% 0.857 -0.306 9.27% 77.81% -0.352

YFPD Cotización Subyacente: 664.000 Volatilidad Histórica del subyacente 40 ruedas: 65.27%
YPFV580.AG 12.980 0.78% 12.880 13.000 10 12,964 1.95% 19.656 -0.204 6.88% 54.74% -0.172
YPFV680.AG 48.000 33.33% 40.000 50.000 4 18,600 7.23% 59.049 -0.445 5.00% 53.37% -0.451
YPFV700.AG 80.000 -30.43% 80.000 80.000 3 24,000 12.05% 69.946 -0.495 4.70% 76.01% -0.481

Vencimiento Octubre - 16/10/2020 - 101 días - Tasa Promedio de Caucción a 30 días 23.42%

TRAN Cotización Subyacente: 25.100 Volatilidad Histórica del subyacente 40 ruedas: 59.03%
TRAV22.OOC 1.000 -33.33% 1.000 1.000 16 1,600 3.98% 1.131 -0.215 4.78% 55.63% -0.207

Notas:

- 1 - Variación con respecto al cierre anterior.
- 2 - Los indicadores se calculan utilizando el modelo de Black & Scholes.
- 3 - Delta=variación cierre de la prima / variación cotización del subyacente
- 4 - Efecto Palanca = variación porcentual cierre de la prima / variación porcentual cotización del subyacente = Delta x (cotización del subyacente / cierre de la prima)
- 5 - No se informan volatilidades implícitas >= 200% por considerarlas poco significativas para el análisis.

 El Glosario con la explicación detallada de cada uno de los indicadores está disponible en internet(<http://www.iamc.sba.com.ar/informes/glosarioOpciones.pdf>)

Anexo B
Posiciones Abiertas por Especie al 06/07/2020

Especie	Serie	Posiciones (nominales) - Open Interest -					
		cubiertas	opuestas	cruzadas	descubiertas	total	Variación c/ día anterior
Opciones de Compra							
AGRO	AGRC12.0AG	7,200	0	435	16,365	24,000	2,500
	Total Call Agosto	7,200	0	435	16,365	24,000	2,500
ALUA	ALUC13.9AG	1,635,600	300	65,832	47,668	1,749,400	-5,200
	ALUC20.9AG	10,400	1,000	0	0	11,400	0
	ALUC27.0AG	19,300	124,100	0	22,100	165,500	500
	ALUC31.0AG	0	0	0	1,500	1,500	0
	ALUC33.0AG	5,300	26,400	0	100	31,800	0
	ALUC35.0AG	15,300	7,900	0	4,000	27,200	400
	ALUC37.0AG	32,500	68,500	0	22,600	123,600	5,500
	ALUC41.0AG	15,600	125,800	0	10,100	151,500	38,600
	ALUC45.0AG	18,000	46,200	0	0	64,200	35,900
	Total Call Agosto	1,752,000	400,200	65,832	108,068	2,326,100	75,700
	ALUC13.9OC	138,600	16,800	0	1,100	156,500	0
	ALUC31.0OC	29,100	46,596	11,504	96,900	184,100	200
	Total Call Octubre	167,700	63,396	11,504	98,000	340,600	200
BBAR	BBAC100.AG	400	0	0	1,600	2,000	900
	BBAC130.AG	200	0	0	0	200	0
	BBAC95.0AG	0	0	286	414	700	0
	Total Call Agosto	600	0	286	2,014	2,900	900
BHIP	BHIC10.0AG	104,000	0	0	600	104,600	8,600
	BHIC10.5AG	5,000	0	0	0	5,000	0
	Total Call Agosto	109,000	0	0	600	109,600	8,600
BMA	BMAC190.AG	3,800	0	0	2,600	6,400	0
	BMAC220.AG	100	0	0	0	100	100
	BMAC250.AG	300	0	0	100	400	400
	BMAC280.AG	800	0	2,762	4,438	8,000	0
	Total Call Agosto	5,000	0	2,762	7,138	14,900	500
BOLT	BOLC2.80AG	5,600	0	0	27,100	32,700	0
	Total Call Agosto	5,600	0	0	27,100	32,700	0
CEPU	CEPC26.0AG	15,300	0	300	7,700	23,300	3,700
	CEPC28.0AG	4,700	0	0	5,000	9,700	0
	CEPC36.0AG	5,000	0	0	0	5,000	0
	CEPC38.0AG	200	0	0	2,000	2,200	0
	CEPC40.0AG	28,100	5,300	1,400	17,000	51,800	0
	CEPC42.0AG	22,200	0	0	9,700	31,900	0
	Total Call Agosto	75,500	5,300	1,700	41,400	123,900	3,700
COME	COMC0.65AG	38,000	108,700	11,400	92,600	250,700	-1,100
	COMC0.75AG	0	0	0	100	100	0
	COMC1.15AG	867,600	238,600	89,125	544,975	1,740,300	-300
	COMC1.25AG	66,000	80,800	7,350	82,250	236,400	0
	COMC1.35AG	123,200	96,200	0	398,900	618,300	15,800
	COMC1.45AG	504,900	216,900	28,800	742,800	1,493,400	4,400
	COMC1.65AG	100	0	0	0	100	0
	COMC1.75AG	223,700	90,700	0	398,400	712,800	24,300
	COMC1.95AG	4,600	5,000	0	0	9,600	-1,600
	COMC2.05AG	1,467,000	110,700	28,200	421,800	2,027,700	-2,000
	COMC2.15AG	1,096,000	144,900	663,400	435,900	2,340,200	108,200
	COMC2.25AG	135,700	137,800	562,600	114,100	950,200	444,500
	COMC2.35AG	1,324,700	212,900	342,500	1,021,300	2,901,400	110,100
	COMC2.45AG	821,600	404,300	595,900	829,600	2,651,400	168,600
	COMC2.55AG	475,500	909,100	779,600	648,800	2,813,000	287,000
	COMC2.65AG	2,665,200	1,000,000	490,300	594,800	4,750,300	198,900
	COMC2.75AG	1,998,500	1,139,200	569,100	1,219,700	4,926,500	501,900
	COMC2.85AG	1,565,700	168,000	86,000	296,600	2,116,300	80,900
	COMC3.05AG	8,141,400	2,302,900	388,150	2,062,150	12,894,600	1,028,100
	COMC3.20AG	10,000	0	0	0	10,000	0
	COMC3.35AG	1,062,400	1,622,200	20,800	1,231,600	3,937,000	67,800
	Total Call Agosto	22,591,800	8,988,900	4,663,225	11,136,375	47,380,300	3,035,500
	COMC3.50OC	642,900	53,800	471,900	2,996,400	4,165,000	130,000
	Total Call Octubre	642,900	53,800	471,900	2,996,400	4,165,000	130,000
CRES	CREC30.0AG	20,800	0	0	26,700	47,500	-100
	CREC34.0AG	5,300	0	0	17,800	23,100	1,800
	CREC44.0AG	13,100	4,600	0	900	18,600	4,500
	CREC48.0AG	25,200	7,300	500	6,600	39,600	3,000
	Total Call Agosto	64,400	11,900	500	52,000	128,800	9,200
	CREC48.0OC	2,700	0	0	4,500	7,200	2,400
	Total Call Octubre	2,700	0	0	4,500	7,200	2,400
EDN	EDNC21.0AG	74,000	0	0	51,600	125,600	19,700
	Total Call Agosto	74,000	0	0	51,600	125,600	19,700
GGAL	GFGC102.AG	786,200	230,945	4,605	324,150	1,345,900	-40,400
	GFGC105.AG	188,800	213,100	16,907	221,093	639,900	-51,200
	GFGC108.AG	312,600	237,054	6,930	155,616	712,200	-10,000
	GFGC111.AG	936,100	401,341	18,253	449,806	1,805,500	-130,400

Anexo B
Posiciones Abiertas por Especie al 06/07/2020

Especie	Serie	Posiciones (nominales) - Open Interest -					
		cubiertas	opuestas	cruzadas	descubiertas	total	Variación c/ día anterior
	GFGC114.AG	826,200	528,333	53,728	352,639	1,760,900	-66,800
	GFGC117.AG	291,000	465,591	32,718	145,691	935,000	-19,900
	GFGC120.AG	2,000,800	3,342,584	104,700	1,696,016	7,144,100	-214,400
	GFGC123.AG	850,800	634,800	34,135	171,965	1,691,700	161,900
	GFGC126.AG	562,100	600,199	89,334	376,467	1,628,100	406,500
	GFGC129.AG	219,500	500,196	24,567	155,437	899,700	88,200
	GFGC132.AG	984,200	1,468,255	22,058	850,887	3,325,400	318,100
	GFGC135.AG	276,700	961,430	12,811	323,859	1,574,800	223,700
	GFGC140.AG	568,900	945,090	18,125	550,085	2,082,200	247,700
	GFGC145.AG	243,100	638,100	22,466	206,134	1,109,800	92,900
	GFGC150.AG	422,800	1,069,331	44,073	582,296	2,118,500	444,700
	GFGC160.AG	1,067,700	2,289,976	82,091	2,490,433	5,930,200	1,064,000
	GFGC45.0AG	60,200	12,700	100	16,000	89,000	-4,100
	GFGC54.0AG	200	2,500	0	6,600	9,300	-100
	GFGC60.0AG	17,000	5,300	800	15,500	38,600	400
	GFGC69.0AG	12,500	1,700	0	5,900	20,100	200
	GFGC72.0AG	800	600	0	0	1,400	500
	GFGC75.0AG	800	1,100	0	1,900	1,900	1,100
	GFGC81.0AG	50,200	24,664	4,036	14,400	93,300	-1,100
	GFGC84.0AG	117,300	34,900	6,956	51,144	210,300	3,200
	GFGC90.0AG	709,100	162,300	9,200	185,700	1,066,300	-48,400
	GFGC93.0AG	1,300	9,700	0	5,200	16,200	100
	GFGC96.0AG	2,700	2,400	0	1,400	6,500	2,700
	GFGC99.0AG	92,700	79,400	22,840	151,360	346,300	-19,300
	Total Call Agosto	11,602,300	14,863,589	631,433	9,505,778	36,603,100	2,449,800
	GFGC114.OC	0	0	1,300	0	1,300	0
	GFGC117.OC	39,200	53,100	82,100	4,200	178,600	30,100
	GFGC120.OC	21,300	3,500	15,574	4,626	45,000	13,200
	GFGC123.OC	36,500	7,800	24,300	8,700	77,300	700
	GFGC126.OC	21,600	10,268	8,332	9,600	49,800	10,200
	GFGC45.0OC	31,400	1,000	1,500	11,100	45,000	-600
	Total Call Octubre	150,000	75,668	133,106	38,226	397,000	53,600
	GFGC120.DI	1,000	0	0	0	1,000	0
	GFGC123.DI	0	0	1,000	0	1,000	0
	GFGC51.0DI	700	2,000	0	400	3,100	0
	GFGC54.0DI	0	0	0	200	200	0
	Total Call Diciembre	1,700	2,000	1,000	600	5,300	0
MIRG	MIRC520.AG	100	0	0	0	100	0
	MIRC550.AG	800	0	0	0	800	0
	MIRC970.AG	0	0	0	500	500	100
	Total Call Agosto	900	0	0	500	1,400	100
PAMP	PAMC33.0AG	22,900	8,100	0	2,100	33,100	0
	PAMC39.0AG	100	0	0	2,100	2,200	0
	PAMC41.0AG	1,900	200	0	2,000	4,100	-100
	PAMC43.0AG	4,000	0	0	0	4,000	0
	PAMC45.0AG	75,700	3,700	0	19,600	99,000	17,700
	PAMC47.0AG	27,000	8,200	0	14,100	49,300	0
	PAMC49.0AG	37,100	12,600	6,000	23,100	78,800	13,900
	PAMC51.0AG	222,500	14,000	0	159,400	395,900	166,000
	PAMC55.0AG	144,400	4,200	0	36,100	184,700	23,000
	PAMC57.0AG	357,700	46,100	1,219	122,681	527,700	27,800
	PAMC61.0AG	185,200	23,800	5,300	37,900	252,200	72,800
	PAMC63.0AG	4,000	0	0	0	4,000	0
	PAMC65.0AG	165,300	8,100	986	44,614	219,000	6,100
	Total Call Agosto	1,247,800	129,000	13,505	463,695	1,854,000	327,200
	PAMC61.0OC	3,200	0	0	6,400	9,600	0
	Total Call Octubre	3,200	0	0	6,400	9,600	0
SUPV	SUPC33067G	500	0	0	8,500	9,000	0
	SUPC46.0AG	7,700	0	0	10,500	18,200	4,200
	SUPC50.0AG	76,600	2,300	0	91,000	169,900	1,300
	Total Call Agosto	84,800	2,300	0	110,000	197,100	5,500
	SUPC48.0OC	3,100	0	0	13,000	16,100	0
	Total Call Octubre	3,100	0	0	13,000	16,100	0
TGNO4	TGNC23.0OG	34,700	0	1,400	31,700	67,800	4,500
	TGNC36.0AG	74,300	1,900	0	132,200	208,400	25,600
	TGNC44.0AG	45,600	500	0	13,800	59,900	25,900
	TGNC50.0AG	42,100	500	0	100	42,700	900
	Total Call Agosto	196,700	2,900	1,400	177,800	378,800	56,900
TRAN	TRAC20.0AG	5,700	0	10	1,390	7,100	7,100
	TRAC22.0AG	18,100	9,000	0	83,400	110,500	19,400
	TRAC26.0AG	0	0	0	3,500	3,500	2,800
	TRAC28.0AG	200	0	0	0	200	0
	TRAC30.0AG	20,000	8,000	0	31,500	59,500	6,400
	Total Call Agosto	44,000	17,000	10	119,790	180,800	35,700
	TRAC22.0OC	2,100	0	0	22,000	24,100	2,100
	TRAC24.0OC	200	0	0	200	400	0

Anexo B
Posiciones Abiertas por Especie al 06/07/2020

Especie	Serie	Posiciones (nominales) - Open Interest -					total	Variación c/ día anterior
		cubiertas	opuestas	cruzadas	descubiertas			
	Total Call Octubre	2,300	0	0	22,200	24,500	2,100	
TXAR	TXAC15.0AG	1,300	0	6,400	1,300	9,000	0	
	TXAC23.0AG	24,400	4,200	2,000	2,500	33,100	0	
	TXAC27.0AG	14,300	0	4,500	5,400	24,200	-100	
	TXAC32.0AG	1,000	1,500	0	4,000	6,500	0	
	TXAC34.0AG	43,000	800	4,500	22,200	70,500	4,500	
	TXAC36.0AG	52,800	6,900	62,080	18,120	139,900	1,500	
	TXAC38.0AG	85,700	39,800	75,797	94,903	296,200	5,600	
	TXAC40.0AG	0	1,500	1,000	0	2,500	0	
	TXAC42.0AG	55,900	8,800	46,500	11,200	122,400	19,200	
	Total Call Agosto	278,400	63,500	202,777	159,623	704,300	30,700	
	TXAC36.0OC	7,800	0	0	0	7,800	3,500	
	Total Call Octubre	7,800	0	0	0	7,800	3,500	
VALO	GVAC17.4AG	6,100	0	0	4,000	10,100	0	
	GVAC19.0AG	93,200	30,200	2,700	8,000	134,100	700	
	GVAC23.0AG	21,800	10,900	0	92,100	124,800	1,700	
	GVAC24.0AG	76,300	17,600	0	86,500	180,400	-5,200	
	GVAC25.0AG	19,500	3,900	0	3,000	26,400	1,100	
	GVAC26.0AG	830,000	4,200	0	0	834,200	10,500	
	GVAC27.0AG	5,000	0	0	0	5,000	0	
	GVAC29.0AG	7,800	35,400	0	3,800	47,000	3,400	
	GVAC32.0AG	34,400	21,100	0	19,000	74,500	0	
	GVAC8.60AG	1,500	0	0	0	1,500	0	
	Total Call Agosto	1,095,600	123,300	2,700	216,400	1,438,000	12,200	
YPCD	YPFC1040AG	5,800	3,300	0	4,200	13,300	0	
	YPFC400.AG	400	700	46	3,354	4,500	-100	
	YPFC440.AG	0	100	0	0	100	0	
	YPFC500.AG	8,900	300	500	2,400	12,100	600	
	YPFC600.AG	17,400	5,200	600	17,400	40,600	-500	
	YPFC640.AG	3,700	500	0	100	4,300	0	
	YPFC680.AG	35,600	2,500	3,000	5,200	46,300	800	
	YPFC720.AG	56,500	9,207	4,426	8,167	78,300	8,500	
	YPFC800.AG	1,600	2,100	0	2,300	6,000	1,700	
	YPFC880.AG	9,100	5,400	0	1,500	16,000	1,700	
	YPFC960.AG	61,400	10,331	3,577	24,792	100,100	6,100	
	Total Call Agosto	200,400	39,638	12,149	69,413	321,600	18,800	
	YPFC500.OC	0	500	0	0	500	0	
	YPFC600.OC	0	0	0	1,000	1,000	0	
	YPFC720.OC	1,500	700	600	0	2,800	0	
	YPFC800.OC	500	0	0	4,600	5,100	0	
	Total Call Octubre	2,000	1,200	600	5,600	9,400	0	
Total Opciones de Compra		40,419,400	24,843,591	6,216,824	25,450,585	96,930,400		
Opciones de Venta								
ALUA	ALUV37.0AG	0	4,900	0	20,000	24,900	3,000	
	Total Put Agosto	0	4,900	0	20,000	24,900	3,000	
BBAR	BBAV100.AG	0	0	0	11,700	11,700	0	
	Total Put Agosto	0	0	0	11,700	11,700	0	
	BBAV100.OC	0	0	0	10,200	10,200	0	
	Total Put Octubre	0	0	0	10,200	10,200	0	
BMA	BMAV140.AG	0	100	0	14,600	14,700	0	
	BMAV170.AG	0	0	0	2,600	2,600	0	
	Total Put Agosto	0	100	0	17,200	17,300	0	
BYMA	BYMV370.AG	0	0	0	100	100	0	
	Total Put Agosto	0	0	0	100	100	0	
COME	COMV0.85AG	0	458,700	0	0	458,700	0	
	COMV0.85AG	0	600,000	0	0	600,000	0	
	COMV1.35AG	0	1,500	0	0	1,500	0	
	COMV2.25AG	0	314,500	0	875,400	1,189,900	73,100	
	COMV2.35AG	0	115,700	0	264,400	380,100	36,600	
	Total Put Agosto	0	1,490,400	0	1,139,800	2,630,200	109,700	
CRES	CREV34.0AG	0	900	0	12,100	13,000	13,000	
	CREV36.0AG	0	3,300	0	4,800	8,100	0	
	CREV38.0AG	0	0	0	6,100	6,100	0	
	CREV42.0AG	0	0	0	4,100	4,100	0	
	CREV44.0AG	0	0	0	1,600	1,600	-300	
	Total Put Agosto	0	4,200	0	28,700	32,900	12,700	
EDN	EDNV21.0AG	0	2,000	0	10,000	12,000	-100	
	Total Put Agosto	0	2,000	0	10,000	12,000	-100	
GGAL	GFGV102.AG	0	574,700	0	245,600	820,300	61,100	
	GFGV105.AG	0	281,400	0	86,500	367,900	24,600	
	GFGV108.AG	0	167,100	0	13,600	180,700	-1,800	
	GFGV111.AG	0	585,100	0	132,900	718,000	65,200	
	GFGV114.AG	0	237,900	0	132,000	369,900	113,100	

Anexo B
Posiciones Abiertas por Especie al 06/07/2020

Especie	Serie	Posiciones (nominales) - Open Interest -					total	Variación c/ día anterior
		cubiertas	opuestas	cruzadas	descubiertas			
	GFGV117.AG	0	28,700	0	18,600	47,300	22,700	
	GFGV120.AG	0	587,400	0	165,800	753,200	114,700	
	GFGV123.AG	0	47,600	0	10,400	58,000	25,000	
	GFGV126.AG	0	16,700	0	6,800	23,500	14,400	
	GFGV129.AG	0	4,800	0	500	5,300	3,300	
	GFGV132.AG	0	9,200	0	7,000	16,200	2,600	
	GFGV135.AG	0	500	0	100	600	200	
	GFGV140.AG	0	1,000	0	500	1,500	0	
	GFGV150.AG	0	0	0	600	600	0	
	GFGV45.0AG	0	155,100	0	658,300	813,400	4,000	
	GFGV51.0AG	0	19,200	0	77,500	96,700	0	
	GFGV63.0AG	0	115,700	0	114,600	230,300	23,200	
	GFGV72.0AG	0	84,130	0	66,770	150,900	12,400	
	GFGV75.0AG	0	2,500	0	8,100	10,600	0	
	GFGV81.0AG	0	175,700	0	259,400	435,100	40,500	
	GFGV84.0AG	0	217,600	0	195,300	412,900	5,700	
	GFGV87.0AG	0	54,500	0	33,000	87,500	8,900	
	GFGV90.0AG	0	902,700	0	683,000	1,585,700	20,700	
	GFGV93.0AG	0	92,402	0	31,098	123,500	14,200	
	GFGV96.0AG	0	244,400	0	36,700	281,100	72,700	
	GFGV99.0AG	0	587,125	0	358,175	945,300	-74,300	
	Total Put Agosto	0	5,193,157	0	3,342,843	8,536,000	573,100	
	GFGV45.OOC	0	0	0	10,000	10,000	0	
	GFGV63.OOC	0	5,800	0	4,200	10,000	0	
	Total Put Octubre	0	5,800	0	14,200	20,000	0	
	GFGV99.OOI	0	0	0	10,400	10,400	0	
	Total Put Diciembre	0	0	0	10,400	10,400	0	
PAMP	PAMV33.0AG	0	10,200	0	70,700	80,900	5,000	
	PAMV45.0AG	0	1,600	0	24,600	26,200	2,800	
	PAMV47.0AG	0	34,400	0	54,200	88,600	-100	
	PAMV49.0AG	0	0	0	1,000	1,000	0	
	PAMV51.0AG	0	1,400	0	800	2,200	300	
	PAMV55.0AG	0	3,700	0	11,000	14,700	500	
	Total Put Agosto	0	51,300	0	162,300	213,600	8,500	
	PAMV33.OOC	0	0	0	15,000	15,000	0	
	Total Put Octubre	0	0	0	15,000	15,000	0	
SUPV	SUPV43.0AG	0	0	0	1,000	1,000	0	
	Total Put Agosto	0	0	0	1,000	1,000	0	
TGSU2	TGSV125.AG	0	0	0	1,400	1,400	0	
	Total Put Agosto	0	0	0	1,400	1,400	0	
TRAN	TRAV30.0AG	0	0	0	7,100	7,100	0	
	Total Put Agosto	0	0	0	7,100	7,100	0	
	TRAV22.OOC	0	0	0	10,000	10,000	0	
	Total Put Octubre	0	0	0	10,000	10,000	0	
TXAR	TXAV18.0AG	0	2,500	0	2,000	4,500	0	
	TXAV23.0AG	0	10,200	0	98,600	108,800	-100	
	TXAV25.0AG	0	1,300	0	28,900	30,200	0	
	TXAV30.0AG	0	10,600	0	12,700	23,300	100	
	TXAV38.0AG	0	1,400	0	1,500	2,900	0	
	Total Put Agosto	0	26,000	0	143,700	169,700	0	
	TXAV25.OOC	0	0	0	5,000	5,000	0	
	Total Put Octubre	0	0	0	5,000	5,000	0	
VALO	GVAV25.0AG	0	1,000	0	10,400	11,400	1,400	
	Total Put Agosto	0	1,000	0	10,400	11,400	1,400	
YFPD	YPFV280.AG	0	2,900	0	5,000	7,900	0	
	YPFV440.AG	0	5,400	0	10,700	16,100	1,500	
	YPFV580.AG	0	4,762	0	25,838	30,600	800	
	YPFV680.AG	0	800	0	5,400	6,200	1,200	
	YPFV700.AG	0	800	0	3,100	3,900	0	
	Total Put Agosto	0	14,662	0	50,038	64,700	3,500	
	YPFV400.OOC	0	3,000	0	300	3,300	0	
	YPFV680.OOC	0	0	0	300	300	0	
	Total Put Octubre	0	3,000	0	600	3,600	0	
Total Opciones de Venta		0	6,796,519	0	5,011,681	11,808,200		

Lanzador cubierto: Es el sujeto que se obliga a cumplir con el derecho que la opción le otorga al titular depositando como garantía el activo subyacente. Esta figura sólo es aplicable a las opciones de compra.

Lanzador descubierto: Es el sujeto que se obliga a cumplir con el derecho que la opción le otorga al titular, sin depositar el activo subyacente. Esta figura es aplicable optativamente a las opciones de compra e indefectiblemente a las opciones de venta.

Posiciones Opuestas: Las posiciones opuestas acreditan las siguientes condiciones: a) opciones del mismo tipo (compra o venta) y de naturaleza inversa (titular, lanzador) sobre un mismo activo subyacente y b) idénticas cantidades de lotes lanzados y titulares en diferentes series

Posiciones Cruzadas: Combinan opciones con operaciones a plazo autorizadas que impliquen posiciones inversas, efectuadas para un comitente en la misma firma de agente o sociedad de bolsa, por la misma cantidad y sobre el mismo activo subyacente.

(I): Información tomada de Refinitiv.

Anexo B
Posiciones Abiertas por Especie al 06/07/2020

Especie	Serie	Posiciones (nominales) - Open Interest -					total	Variación c/ día anterior
		cubiertas	opuestas	cruzadas	descubiertas			

DIRECTOR GENERAL: Ernesto Allaria
 GERENTE GENERAL: Lic. Mario Maydana
 ECONOMIA Y FINANZAS: Cdr. Jorge Chain Vidal, Cinthya Maylin
 PASANTES: Juliana Sánchez Marey, Francisco Ugarte
 ESTADISTICAS Y BASE DE DATOS: Lic. Rosa Santantonio, Fernando Berástegui, Ing. Jesús Martínez Soto
 CAPACITACION: Adriana Vidoni, Lic. Alberto Pascual.

Instituto Argentino de Mercado de Capitales S.A. IAMC - BYMA
 25 de Mayo 362 2° Piso (C1002ABH)
 Ciudad Autónoma de Buenos Aires - Argentina
 E-mail: iamc@iamc.sba.com.ar
<https://www.iamc.com.ar>
 @IAMC_Oficial
 Director de Publicación: Ernesto Allaria