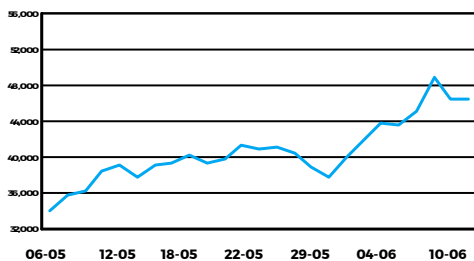


Acciones
Índice S&P Merval

Índice S&P Merval + 0.01%

Mínimo 44829.88 Máximo 47047.90 Cierre 46476.07

Mayores Alzas

 EDN + 9.81%
 TXAR + 3.55%
 HARG + 2.69%

Mayores Bajas

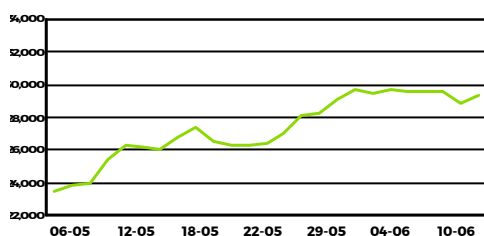
 TGSU2 - 3.13%
 TECO2 - 3.04%
 YPDF - 1.95%

ADR Argentinos en N.Y.

 YPF U\$S 6.28 - 2.48%
 Grp. F. Galicia U\$S - S/C
 Cresud U\$S - S/C

Otros Índices de Acciones

S&P BYMA Gral. - 0.07%

Bonos
Índice de Bonos IAMC-\$

Índice de Bonos IAMC + 1.51%

Tasa 10 años EEUU

Cierre 29343.101 0.73% - 9 pbs

Bonos Nacionales
Mayores Alzas

 U30G9 + 4.90%
 A2E2 + 4.04%
 X13N0 + 3.97%

Mayores Bajas

 TVPP - 6.84%
 TVPY - 4.55%
 TC25P - 4.19%

Volúmenes Operados

TOTAL *	102,507,871,060
MERCADO CONTADO	56,819,219,308
Renta Variable: (1+2)	2,699,762,355
1. Prioridad Precio-Tiempo	2,696,556,429
Acciones	1,584,633,791
Cedears	1,111,922,638
2. Ejercicios	3,205,926
Renta Fija: (3 + 4)	54,119,456,953
3. Prioridad Precio-Tiempo	12,379,220,137
4. SENEBI	41,740,236,816
PLAZO, FUTUROS y OPCIONES	45,688,651,752
Plazo/Plazo x Lote/Pase Colocador PPT	75,788,039
Plazo / Pase Colocador Bilateral	0
Opciones	187,577,784
Cauciones	40,994,086,271
Préstamos	424,662,458
Futuros	4,006,537,200

* Volúmenes del día sujetos a correcciones y arreglos.

Caución Bursátil en \$ (TNA)
30 días
BRUTA (última tasa)
24.00%

Neta Colocador (a)

23.82%

Neta Tomador (a)

24.19%

(a) Incluye 0.045% de Derechos de Mercado

Tipos de Cambio - Dólar
Compra
Venta

Bco. Nación	\$69.0600	\$69.2600
Bancos	\$69.3500	\$69.3600
Casas de Cambio - Minorista	\$70.5000	\$74.5000
Casas de Cambio - Mayorista	\$120.0000	\$124.0000
Referencia BCRA	\$69.2550	

Coficiente CER

10/06/20	21.6017	11/06/20	21.6121
----------	---------	----------	---------

Mercados Internacionales
Índices Bursátiles (en U\$S)

B. San Pablo	- 2.66%	NYSE	- 0.89%
B. Sant. Chile	- 1.78%	Tokyo S.E.	+ 0.69%
B. Madrid	- 0.90%	London S.E.	+ 0.10%

Monedas

€/U\$S	0.878	- 0.38%
£/U\$S	0.784	- 0.20%
¥/U\$S	107.170	- 0.54%

Commodities (en U\$S)

WTI	39.59	+ 1.56%
Soja	318.68	+ 0.41%
Oro	1739.42	+ 1.43%

Índice del Informe Diario

Acciones	Pág. 2 y 3	Análisis de Obligaciones Negociables	Pág. 8
ADRs	Pág. 4	Índice de Bonos IAMC y Curva de Rendimiento	Pág. 9
Análisis de Bonos Canje Deuda 2005 y 2010	Pág. 5	Opciones	Anexo A
Análisis de Bonos Nacionales y Provinciales	Pág. 6 y 7	Posiciones Abiertas de Opciones	Anexo B

Publicación disponible en <http://www.iamc.com.ar> - @IAMC_Oficial

IMPORTANTE: Todas las herramientas provistas por el IAMC son desarrolladas exclusivamente para fines informativos, y bajo ninguna circunstancia la utilización de las mismas deben ser interpretadas como un asesoramiento comercial.

ANÁLISIS DE ACCIONES
Prioridad Precio - Tiempo

Especie	Cotización (*)	Fecha última cotización	Volumen Efectivo	Var. Diaria	Var.dde 29-May-20 (a)	Var.dde 30-Dic-19 (a)	Var.dde 10-Jun-19 (a)	Mínimo -52 semanas- (b)	Máximo	P/E (c)	COT/VL % (d)	Volatil. últimas 40 ruedas (e)	Betas c/S&P Merval/Gral.	Capitaliz. Bursátil (f) (en Mill.)	10-Jun-20 Valor de Mercado (g) (en Mill.)
Empresas Líderes															
ALUA	41.750	10-Jun-20	50,096,008	0.72%	23.52%	28.86%	174.28%	12.796	42.100	-	344.56	41.85%	0.59	116,900.00	116,900.00
BBAR	163.450	10-Jun-20	60,247,964	0.86%	30.19%	16.33%	14.86%	67.000	184.000	3.23	157.09	79.68%	1.24	100,139.22	100,139.22
BMA	262.050	10-Jun-20	100,543,136	-0.21%	32.72%	-4.22%	1.10%	131.250	351.450	4.11	186.58	92.90%	1.30	167,558.28	167,558.28
BYMA	394.500	10-Jun-20	14,673,159	1.54%	3.41%	26.97%	33.62%	179.267	411.000	15.52	185.75	48.65%	0.85	30,080.63	30,080.63
CEPU	33.300	10-Jun-20	23,591,122	1.52%	11.00%	-6.72%	-4.13%	14.976	40.800	5.94	78.97	66.85%	1.16	50,416.94	50,416.94
COME	2.610	10-Jun-20	10,681,931	0.38%	5.67%	18.64%	55.68%	1.080	2.900	6.28	37.22	56.14%	0.69	6,647.99	6,647.99
CRES	46.950	10-Jun-20	21,077,839	-0.21%	28.63%	-10.49%	13.76%	24.300	58.000	-	163.69	69.47%	0.71	23,552.13	23,552.13
CVH	454.500	10-Jun-20	11,751,348	0.78%	18.98%	50.70%	112.79%	126.570	479.000	-	62.83	61.75%	0.81	60,398.03	82,102.05
EDN	28.550	10-Jun-20	24,879,868	9.81%	52.27%	18.71%	-26.79%	11.900	45.500	2.03	40.25	68.08%	1.15	25,879.29	25,879.29
GGAL	127.800	10-Jun-20	549,437,066	1.35%	37.20%	5.10%	0.04%	53.500	175.900	4.39	191.83	85.38%	1.30	146,400.39	182,340.52
HARG	87.800	10-Jun-20	2,347,794	2.69%	19.46%	-7.68%	-5.59%	45.000	102.000	17.96	184.87	56.21%	0.63	32,112.23	32,112.23
PAMP	53.450	10-Jun-20	138,657,789	-1.47%	12.29%	7.33%	11.24%	29.150	64.500	3.41	76.25	64.58%	1.12	93,423.82	93,423.82
SUPV	63.050	10-Jun-20	56,828,968	-0.24%	33.44%	13.48%	13.58%	24.584	71.637	6.99	108.74	84.52%	1.31	24,903.75	28,796.34
TECO2	237.350	10-Jun-20	28,490,202	-3.04%	28.47%	38.96%	82.61%	92.148	265.000	-	154.46	72.07%	0.64	511,177.85	511,177.85
TGNO4	37.600	10-Jun-20	14,829,896	0.53%	23.89%	-6.47%	-43.85%	19.100	76.671	3.71	35.09	70.67%	0.89	16,520.46	16,520.46
TGSU2	142.400	10-Jun-20	24,869,488	-3.13%	17.20%	31.06%	24.46%	67.000	154.000	8.18	210.92	58.89%	0.90	113,136.13	113,136.13
TRAN	28.300	10-Jun-20	12,502,408	-0.35%	9.27%	8.85%	-25.53%	14.850	47.700	2.63	65.16	59.44%	1.10	6,166.29	12,584.27
TXAR	37.900	10-Jun-20	28,062,787	3.55%	13.64%	47.76%	201.99%	10.450	40.750	18.24	102.13	48.58%	0.65	171,197.86	171,197.86
VALO	23.400	10-Jun-20	7,303,427	-	9.86%	74.63%	239.13%	4.820	23.600	9.90	560.65	43.01%	0.69	20,087.80	20,087.80
YFPD	725.200	10-Jun-20	230,061,541	-1.95%	29.18%	-15.40%	1.63%	218.650	894.850	-	48.20	73.89%	0.84	285,230.44	285,230.44
S&P Merval	46,476.070	-	-	0.01%	22.87%	11.53%	27.50%	21,738.620	48,988.820	6.99	105.09	56.10%	-	2,001,929.53	2,069,884.25
S&P Í. Gral.	1,950,932.200	-	-	-0.07%	22.11%	8.59%	24.20%	909,640.620	2,048,538	7.58	101.90	54.18%	-	2,693,462.68	2,469,301.17
S&P/BYMA Energía	1,381.120	-	-	-2.02%	25.65%	-8.37%	0.91%	482.550	1,564.690	-	-	64.62%	-	-	-
S&P/BYMA Bs Intermedios	1,937.910	-	-	-2.02%	15.23%	24.27%	85.21%	745.430	2,016.650	-	-	41.31%	-	-	-
S&P/BYMA Ind y Bs de Cap	1,046.390	-	-	-1.22%	7.71%	-7.74%	10.91%	612.010	1,216.800	-	-	32.29%	-	-	-
S&P/BYMA Cons No Esenc.	2,397.570	-	-	-3.30%	15.15%	12.68%	133.75%	703.390	2,872.820	-	-	63.36%	-	-	-
S&P/BYMA Cons Masivo	2,085.820	-	-	-0.98%	9.10%	46.47%	58.24%	917.300	2,192.480	-	-	38.34%	-	-	-
S&P/BYMA S. Financieros	1,231.530	-	-	-0.69%	29.16%	9.03%	-7.95%	559.880	1,481.290	-	-	74.41%	-	-	-
S&P/BYMA Telecomunic.	2,081.520	-	-	-2.06%	25.68%	41.41%	74.29%	794.700	2,286.510	-	-	59.17%	-	-	-
S&P/BYMA Serv Públicos	933.200	-	-	-0.36%	12.87%	4.62%	-11.18%	505.170	1,138.020	-	-	55.33%	-	-	-
S&P/BYMA Bienes Raíces	1,119.270	-	-	-1.01%	22.99%	-8.49%	8.37%	649.960	1,366.940	-	-	57.61%	-	-	-
S&P/BYMA Construcción	1,287.120	-	-	-0.80%	11.61%	-4.24%	41.77%	642.910	1,426.840	-	-	54.74%	-	-	-
S&P/BYMA Energ. y S. Púb.	1,269.060	-	-	-1.30%	19.73%	-3.12%	19.85%	583.970	1,364.400	-	-	56.44%	-	-	-
Futuros															
MVJUN20	47,154.000	10-Jun-20	-	-	21.93%	64.78%	64.78%	27,490.000	42,900.000	-	-	59.41%	-	-	-
MVJUL20	48,496.000	10-Jun-20	-	0.62%	5.82%	5.82%	5.82%	-	-	-	-	-	-	-	-
DOJUN20	70.470	10-Jun-20	133,739,200	-	-0.01%	-4.88%	-4.88%	70.440	74.233	-	-	3.61%	-	-	-
DOJUL20	72.700	10-Jun-20	126,299,310	0.10%	0.12%	-3.39%	-3.39%	72.550	75.400	-	-	5.18%	-	-	-
DOAGO20	75.260	10-Jun-20	105,425,250	0.12%	-0.09%	-3.82%	-3.82%	75.180	78.400	-	-	-	-	-	-
DOSEP20	78.360	10-Jun-20	313,440	0.13%	-0.37%	-3.25%	-3.25%	78.250	81.150	-	-	-	-	-	-
DOOCT20	81.400	10-Jun-20	-	0.14%	-0.49%	-0.27%	-0.27%	81.000	82.120	-	-	-	-	-	-
DO NOV20	84.970	10-Jun-20	-	0.25%	-0.57%	-0.57%	-0.57%	85.300	85.600	-	-	-	-	-	-
DODIC20	89.000	10-Jun-20	-	0.57%	-0.19%	-0.19%	-0.19%	89.000	89.770	-	-	-	-	-	-
Empresas No Líderes															
AGRO	12.500	10-Jun-20	1,795,252	1.63%	11.61%	33.40%	17.37%	5.100	13.600	-	197.71	58.71%	0.70	1,250.00	1,250.00
AUSO	59.900	10-Jun-20	974,108	-0.33%	7.93%	-18.18%	-16.90%	43.500	86.235	-	72.28	47.38%	0.53	1,825.10	5,294.21
BHIP	10.400	10-Jun-20	3,884,749	0.97%	15.56%	-26.24%	-30.67%	6.000	19.000	8.76	136.83	53.35%	0.62	15,600.00	15,600.00
BMA.5 (2)	265.000	30-Ene-20	-	-	-	55.88%	194.44%	170.000	340.000	-	-	-	0.22	-	-
BOLT	3.220	10-Jun-20	2,499,150	0.63%	11.03%	43.83%	72.16%	1.190	3.410	90.25	178.11	63.36%	0.69	9,660.00	9,660.00
BPAT	60.000	10-Jun-20	1,083,645	-2.28%	11.32%	37.30%	61.18%	28.000	64.100	2.31	112.04	59.55%	0.71	43,148.71	43,148.71
BRIO	21.900	10-Jun-20	614,229	-1.35%	12.31%	32.73%	30.75%	9.600	23.850	4.25	149.77	42.93%	0.79	82,382.43	96,305.25
BRI06 (2)	23.300	10-Jun-20	26,482	-0.85%	16.50%	51.79%	46.08%	10.900	24.000	-	-	-	0.04	-	-
CADO	27.950	10-Jun-20	1,178,652	-1.41%	-1.24%	39.75%	140.60%	10.000	30.700	23.44	135.28	34.37%	0.27	3,443.44	3,443.44
CADO5	10.349	22-Mar-17	-	-	-	-	-	-	-	-	-	-	-	-	-
CAPX	71.000	10-Jun-20	625,347	-3.40%	9.23%	-3.40%	34.22%	42.000	81.000	4.15	68.54	60.08%	0.74	12,765.96	12,765.96
CARC	1.600	10-Jun-20	1,655,635	-2.44%	2.56%	14.29%	11.39%	0.721	1.866	22.21	219.68	87.48%	0.52	1,746.60	1,746.60
CECO2	13.900	10-Jun-20	414,871	-	10.32%	-	59.77%	6.500	15.000	2.94	85.30	41.77%	0.81	9,757.64	9,757.64
CELU	25.400	10-Jun-20	482,438	3.25%	3.25%	3.67%	-6.45%	15.500	31.500	-	56.38	49.10%	0.27	2,663.83	2,564.75
CGPA2	21.700	10-Jun-20	104,682	-3.56%	2.84%	-9.21%	-8.82%	12.000	32.250	-	163.49	53.00%	0.96	7,232.20	7,232.20
COMO	30.000	24-Jul-08	-	-	-	-	-	-	-	0.54	21.13	-	-	8.10	8.10
COUR (2)	50.000	13-Mar-17	-	-	-	-	-	-	-	-	36.99	-	-	315.00	315.00
CTIO	75.000	10-Jun-20	968,839	-0.79%	3.45%	7.14%	64.44%	33.256	80.500	67.31	112.51	42.93%	0.56	30,743.00	30,743.00
DGCU2	20.150	10-Jun-20	2,398,217	0.75%	13.52%	-17.76%	-23.53%	11.000	34.100	3.31	44.78	49.54%	1.00	4,077.38	4,077.38
DOME (2)	3.680	10-Jun-20	27,252	-3.66%	-10.24%	18.71%	71.03%	1.550	4.400	26.01	131.16	56.06%	0.01	368.00	368.00
DYCA (2)	63.000	10-Jun-20	21,100	1.61%	-	5.88%	53.66%	29.000	70.000	-	200.60	50.67%	0.29	1,890.00	1,890.00
EDLH (2)	17.283Ex	30-Ago-19	-	-	-	-	6.51%	15.900	17.836	3.17	45.61	-	0.01	1,290.08	1,290.08
EMDE (2)	13.000	8-Jun-20	-	-	8.33%	-23.53%	-13.33%	9.000	18.600	-	147.20	-	0.03	792.69	792.69
ESME (2)	385.000	10-Jun-20	18,095	-	4.05%	-11.49%	218.27%	109.488	470.000	26.50	439.45	41.83%	0.07	22,690.71	22,690.71
FERR (2)	6.000	10-Jun-20	262,445	5.26%	11.11%	-22.08%	84.05%	2.600	7.800	35.44	91.83	56.61%	0.33	3,	

ANÁLISIS DE ACCIONES
Prioridad Precio - Tiempo

Especie	Cotización (*)	Fecha última cotización	Volumen Efectivo	Var. Diaria	Var.dde 29-May-20 (a)	Var.dde 30-Dic-19 (a)	Var.dde 10-Jun-19 (a)	Mínimo -52 semanas- (b)	Máximo	P/E (c)	COT/VL % (d)	Volatil. últimas 40 ruedas (e)	Betas c/S&P Merval/Gral. (f)	Capitaliz. Bursátil (g) (en Mill.)	10-Jun-20
															Valor de Mercado (g) (en Mill.)
Empresas No Líderes (Cont.)															
GARO (2)	9.290	10-Jun-20	19,073	-0.54%	-1.07%	9.68%	118.59%	3.750	11.200	-	412.21	46.56%	0.30	408.76	408.76
GBAN (2)	33.000	10-Jun-20	25,067	4.76%	3.13%	3.13%	-10.57%	19.700	38.000	4.18	63.90	48.25%	0.19	5,263.98	10,742.82
GCCLA (2)	34.300	10-Jun-20	206,370	-1.72%	14.14%	3.63%	-7.30%	21.000	49.900	-	35.67	46.95%	0.42	2,694.24	3,662.42
GRIM (2)	27.000	10-Jun-20	11,689	-	9.31%	-15.63%	31.71%	17.000	37.000	-	99.39	40.44%	0.32	1,196.30	1,196.30
HAVA (2)	141.000	10-Jun-20	168,020	0.71%	8.46%	-4.41%	77.36%	55.000	148.000	52.27	440.74	50.30%	0.57	1,806.45	6,623.64
HULI (2)	77.000	9-Mar-18	-	-	-	-	-	-	-	-	35.24	-	-	66.13	66.13
INTR (2)	11.950	10-Jun-20	118,975	-1.24%	-2.05%	47.53%	100.60%	3.872	12.900	17.37	95.58	42.87%	0.15	1,446.98	1,446.98
INVJ	12.750	10-Jun-20	716,586	-1.16%	8.97%	19.16%	40.11%	7.000	13.900	-	65.51	51.59%	0.39	6,600.60	7,807.09
IRCP (2)	192.050	10-Jun-20	70,018	-0.52%	4.43%	-33.20%	3.23%	141.977	290.000	-	51.16	42.68%	0.22	24,201.00	24,201.00
IRSA	46.950	10-Jun-20	11,331,143	-2.19%	18.86%	-7.58%	21.33%	26.250	58.500	-	77.52	61.30%	0.69	27,168.86	27,168.86
LEDE	23.800	10-Jun-20	2,260,197	0.42%	10.19%	37.57%	106.96%	9.200	25.500	-	139.56	45.73%	0.40	10,465.20	10,465.20
LOMA (i)	117.100	10-Jun-20	27,152,910	0.26%	10.58%	-2.66%	24.05%	55.000	129.950	18.95	232.59	63.16%	1.12	69,794.70	69,794.70
LONG	4.830	10-Jun-20	215,591	-0.41%	6.39%	-21.46%	106.41%	2.050	7.190	-	122.63	92.79%	0.39	742.09	742.09
METR	19.500	10-Jun-20	1,821,281	-0.51%	17.82%	20.37%	13.70%	10.100	24.800	9.33	50.76	46.83%	0.95	5,438.43	11,098.83
MIRG	845.000	10-Jun-20	10,524,174	3.55%	15.75%	15.75%	171.14%	222.664	990.000	7.16	176.81	66.39%	0.75	15,210.00	15,210.00
MOLA	467.500	10-Jun-20	611,790	-0.95%	19.26%	31.69%	101.20%	183.000	505.000	7.78	411.37	48.03%	0.41	22,945.85	22,945.85
MOLA5	219.500	24-Oct-19	-	-	-	-	-	216.487	300.000	-	-	-	0.01	-	-
MOLI	98.400	10-Jun-20	1,354,305	-0.10%	1.44%	70.83%	123.64%	35.000	119.000	-	242.38	63.31%	0.45	19,819.25	19,819.25
MORI	14.200	10-Jun-20	2,248,020	-	1.07%	215.56%	397.43%	2.166	18.400	-	498.27	100.52%	0.60	3,151.01	3,151.01
MVIA (2)	0.010Ex	20-Jul-18	-	-	-	-	-	-	-	0.00	0.04	-	-	0.07	0.14
OEST	28.800	10-Jun-20	202,329	-0.35%	8.68%	5.23%	8.22%	15.240	31.868	-	79.57	38.16%	0.53	4,608.00	4,608.00
PATA	38.000	10-Jun-20	113,471	-1.30%	2.98%	52.00%	72.73%	15.000	47.250	46.77	136.25	54.09%	0.28	19,000.00	19,000.00
PGR	14.750	10-Jun-20	5,096,670	-2.64%	51.91%	-19.18%	20.90%	5.800	21.500	-	320.33	71.46%	0.52	41,103.01	41,103.01
POLL (2)	8.800	10-Jun-20	44,856	-2.22%	-4.35%	-9.28%	17.18%	6.300	9.700	20.05	-	53.13%	0.09	56.50	56.50
PREN1 (2)	1.288	18-Nov-09	-	-	-	-	-	-	-	85.32	20.71	-	-	327.53	327.53
PSUR (1) (2)	3.650	14-Mar-19	-	-	-	-	-	-	-	-	274.55	-	-	366.35	366.35
REGE (2)	0.010	3-Dic-15	-	-	-	-	-	-	-	0.00	0.01	-	-	0.02	0.02
RICH	102.000	10-Jun-20	596,945	-1.45%	3.03%	-12.07%	142.86%	39.000	118.000	49.70	382.12	35.50%	0.27	1,445.05	8,236.65
RIGO (2)	90.000	10-Jun-20	137,520	1.12%	23.63%	63.64%	200.00%	22.900	91.000	-	608.25	74.77%	0.12	13,055.79	13,056.25
RIG05	0.092	18-Feb-09	-	-	-	-	-	-	-	-	-	-	-	-	-
ROSE (2)	8.300	10-Jun-20	63,704	1.22%	-16.58%	48.21%	43.35%	4.200	10.000	-	328.23	85.37%	0.07	353.49	353.49
SAMI	146.000	10-Jun-20	6,439,581	-3.95%	33.95%	26.41%	95.45%	53.000	157.000	-	64.49	64.17%	0.69	10,388.04	10,388.04
SEMI	5.570	10-Jun-20	241,825	1.27%	10.08%	72.45%	101.08%	2.110	7.040	16.52	109.77	90.56%	0.54	1,066.10	1,066.10
TGLT	4.000	10-Jun-20	705,261	-	8.40%	-14.89%	-8.47%	2.700	7.900	-	12.14	36.96%	0.66	283.61	723.36
TGLT2	68.000	15-Ene-20	-	-	-	7.09%	7.09%	63.500	68.000	-	-	-	-	-	-
URBA (2)	13.653	21-Dic-09	-	-	-	-	-	-	-	-	74.20	-	-	2.59	2.59
PYMES															
INAG (2)	179.500	10-Jun-20	6,247	-	-18.41%	19.67%	192.51%	64.721	233.750	5.03	215.63	56.82%	0.00	394.90	394.90
MERA (1)	48.000	25-Jul-19	-	-	-	-	2.13%	47.000	50.000	8.74	67.18	-	0.00	905.28	905.28
OVOP (1)	8.750	28-Jul-17	-	-	-	-	-	-	-	7.46	168.87	-	-	116.50	116.50

Notas Aclaratorias:

(*) Para Acciones del Índice Merval y aquellas que tienen ADR el precio es el Promedio Ponderado por volumen de los últimos 10 minutos operados de la especie (VWAP)

(a) Las variaciones se calculan sobre precios ajustados por eventos corporativos.

(b) Los precios mínimos y máximos incluyen los valores alcanzados durante la rueda (intradía)

(c) Precio/Utilidad Neta por acción de los últimos 12 meses ("trailing").

(d) COT/VL considera nulos los valores menores a 0.

(e), (d) y (g) Para el cálculo de este indicador se considera el último dato sobre la composición del capital social informado por la empresa.

(f) El cálculo de volatilidades se realiza siempre que la especie cotice más del 75% de las últimas 40 ruedas.

(g) Para el cálculo de este indicador se considera la cantidad de acciones ordinarias autorizadas a cotizar en BYMA, las cuales pueden diferir respecto del número total de acciones que surge del último dato de capital social informado por la empresa. Las sociedades mencionadas a continuación poseen un monto autorizado a cotizar que difiere de su capital social:

AUSO, BRIO, EDN, GBAN, GCCLA, GGAL, INVJ, LOMA, METR, MVIA, SUPV y TRAN.

(1) Negociación Suspendida

(2) Negociación por Subasta

(3) En Período de suscripción de acciones

(4) Negociación por Subasta y en período de suscripción de acciones

ACCIONES CON COTIZACIÓN EN MERCADOS DEL EXTERIOR
10-Jun-20
ADR, BDR y GDR

Especie	Código BYMA	Código Divisa	Cotización ADR (a)	Volumen Nominal	Volumen Efectivo	Variación diaria	Var. dde. 29-May-20	Var. dde. 31-Dic-19	Mín. 52 semanas (b)	Max. 52 semanas (b)	Volatil. últ. 40r (c)	Ratio (d)
ADR Irsa Prop. Comerciales (IRCP.O)	NASDAQ	USD	6.3100	15,114	95,369	0.16%	6.05%	-62.33%	5.06	21.63	73.97%	4.00
ADR Banco BBVA Argentina (BFR.N)	NYSE	USD	4.2600	115,372	491,485	0.95%	34.38%	-23.52%	2.10	12.58	103.40%	3.00
ADR Banco Macro (BMA.N)	NYSE	USD	22.2500	85,496	1,902,286	0.32%	29.66%	-38.62%	13.60	77.28	97.03%	10.00
ADR BUNGE (BG.N)	NYSE	USD	40.4100	174,427	7,048,595	-5.83%	3.56%	-29.78%	30.77	59.65	57.84%	1.00
ADR Cresud (CRESY.O)	NASDAQ	USD	3.9500	212,923	841,046	-4.13%	23.05%	-43.89%	2.32	11.39	76.01%	10.00
ADR Edenor (EDN.N)	NYSE	USD	4.8300	6,604	31,897	4.55%	57.33%	-22.84%	2.61	21.92	76.38%	20.00
ADR Grupo Financiero Galicia (GGAL.O)	NASDAQ	USD	10.9400	1,630,940	17,842,484	1.58%	36.58%	-32.59%	5.66	39.22	98.23%	10.00
ADR IRSA (IRS.N)	NYSE	USD	3.8700	10,790	41,757	-3.49%	22.47%	-44.08%	2.77	10.43	83.73%	10.00
ADR Pampa Energía (PAM.N)	NYSE	USD	11.4900	93,466	1,073,924	-1.79%	10.91%	-30.07%	9.14	36.37	65.99%	25.00
ADR Transportadora de Gas del Sur (TGS.N)	NYSE	USD	6.0500	43,186	261,275	-2.58%	12.66%	-15.62%	3.72	15.83	62.68%	5.00
ADR Telecom Argentina (TEO.N)	NYSE	USD	10.0700	40,295	405,771	-4.00%	17.23%	-11.28%	6.59	16.64	74.86%	5.00
ADR Ternium (TX.N)	NYSE	USD	17.4200	73,352	1,277,792	-1.69%	9.63%	-20.82%	9.65	24.32	57.01%	10.00
ADR YPF (YPF.N)	NYSE	USD	6.2800	362,896	2,278,987	-2.48%	24.60%	-45.77%	2.27	18.60	86.70%	1.00
GDR GrupoClarín (GCSAQ.L)	London S.E.	USD	1.7100	-	-	-	-	-9.52%	1.71	1.89	-	2.00
ADR CENTRAL PUERTO	NYSE	USD	2.9100	33,704	98,079	0.34%	6.99%	-40.12%	2.00	9.64	75.26%	10.00
ADR Grupo Supervielle(SUPV.N)	NYSE	USD	2.7700	82,327	228,046	-0.72%	40.61%	-23.51%	1.33	8.89	105.71%	5.00
ADR LOMA NEGRA (OTC)(LOMA.K)	NYSE	USD	4.9600	-	447,718	-1.00%	7.36%	-36.57%	3.09	12.90	67.17%	5.00

(a) Los precios son los disponibles a la hora de cierre de BYMA

(b) Los mínimos y máximos incluye valores intradía.

(c) El cálculo de volatilidad se realiza siempre que la especie cotice más del 75% de las últimas 40 ruedas.

(d) Ratio = Cant. de Acciones - equivalentes a v/n \$1 - por cada ADR / BDR ó GDR.

Cuadro Comparativo de precios de Acciones y ADR / BDR / GDR

Especie	Código BYMA	Cotización ADR / Ratio en moneda original	Cotización BYMA en \$ (2)	Cotización ADR / Ratio en \$ (3)	Diferencia en \$ (3)-(2)
ADR Irsa Prop. Comerciales	IRCP	1.5775	192.050	109.415	- 82.63
ADR Banco BBVA Argentina	BBAR	1.4200	163.450	98.491	- 64.96
ADR Banco Macro	BMA	2.2250	262.050	154.326	- 107.72
ADR BUNGE	-	40.4100	-	2802.838	-
ADR Cresud	CRES	0.3950	46.950	27.397	- 19.55
ADR Edenor	EDN	0.2415	28.550	16.750	- 11.80
ADR Grupo Financiero Galicia	GGAL	1.0940	127.800	75.880	- 51.92
ADR IRSA	IRSA	0.3870	46.950	26.842	- 20.11
ADR Pampa Energía	PAMP	0.4596	53.450	31.878	- 21.57
ADR Transportadora de Gas del Sur	TGSU2	1.2100	142.400	83.926	- 58.47
ADR Telecom Argentina	TECO2	2.0140	237.350	139.691	- 97.66
ADR Ternium	-	1.7420	-	120.825	-
ADR YPF	YPFD	6.2800	725.200	435.581	- 289.62
GDR GrupoClarín	GCLA	-	34.300	-	-
ADR CENTRAL PUERTO	CEPU	0.2910	33.300	20.184	- 13.12
ADR Grupo Supervielle (SUPV.N)	SUPV	0.5540	63.050	38.425	- 24.62
ADR LOMA NEGRA (OTC)	LOMA	0.9920	117.100	68.805	- 48.29

(3) Cotización convertida a \$ de acuerdo al valor del Dólar Mayorista Bancos informada por Reuters.

ANÁLISIS DE TÍTULOS PÚBLICOS REESTRUCTURACIÓN DE DEUDA (*)

10-Jun-20

Bono	Código (S.I.B)	Vencimiento	Amortización	Cupón de Renta	Próximo Vencimiento	VR (en %)	Cotización c/100 v.n. (a)	Fecha última cotización	Cupón Corriente			Valor Técnico c/100 v.n.	Paridad (en%)	Volatilidad 40r. (b) (en %)	TIR Anual	DM	PPV (en años)	
									Renta Anual (en %)	Intereses Corridos c/100 v.n.	Yield Anual (en %)							
BONOS CANJE REESTRUCTURACIÓN DE DEUDA 2005 (**)																		
I. Bonos PAR																		
PAR Ley Arg. (CER)	PARP	31-Dic-38	Sem.	Sem.	30-Sep-20	R	100.00	560.000	10-Jun-20	Fija=1.77	5.23	4.71	1,481.25	37.81	46.24	11.12%	9.98	12.71
PAR USD Ley Arg. - ARS (#)	PARA	31-Dic-38	Sem.	Sem.	31-Dic-20	R	100.00	3750.000	10-Jun-20	Fija=3.75	0.75	11.07	100.75	34.36	52.39	16.82%	7.26	11.79
PAR USD Ley Arg. - USD (#)	PARAD	31-Dic-38	Sem.	Sem.	31-Dic-20	R	100.00	34.800	10-Jun-20	Fija=3.75	0.75	11.01	100.75	34.54	52.48	16.74%	7.28	11.79
PAR USD Ley N.Y. - ARS	PARY	31-Dic-38	Sem.	Sem.	30-Sep-20	R	100.00	4489.500	10-Jun-20	Fija=3.75	0.75	9.22	100.75	41.13	72.31	14.28%	7.88	11.79
PAR USD Ley N.Y. - USD	PARYD	31-Dic-38	Sem.	Sem.	30-Sep-20	R	100.00	41.000	10-Jun-20	Fija=3.75	0.75	9.32	100.75	40.69	53.73	14.43%	7.84	11.79
II. Bonos Discount																		
DISC Ley Arg. (CER)	DICP	31-Dic-33	Sem.	Sem.	30-Jun-20	R	100.00	1370.000	10-Jun-20	Fija=5.83	49.18	8.27	1,923.63	71.22	50.09	11.88%	5.66	7.43
DISC USD Ley Arg. - ARS (#)	DICA	31-Dic-33	Sem.	Sem.	31-Dic-20	R	100.00	5825.000	10-Jun-20	Fija=8.28	5.22	23.91	145.43	36.97	56.50	32.94%	3.29	7.11
DISC USD Ley Arg. - USD (#)	DICAD	31-Dic-33	Sem.	Sem.	31-Dic-20	R	100.00	53.300	10-Jun-20	Fija=8.28	5.22	24.15	145.43	36.65	56.55	33.25%	3.27	7.11
DISC USD Ley N.Y. - ARS	DICY	31-Dic-33	Sem.	Sem.	30-Jun-20	R	100.00	7700.000	10-Jun-20	Fija=8.28	5.22	17.63	145.43	48.87	67.82	24.53%	3.90	7.10
DISC USD Ley N.Y. - USD	DICYD	31-Dic-33	Sem.	Sem.	30-Jun-20	R	100.00	70.000	10-Jun-20	Fija=8.28	5.22	17.92	145.43	48.13	59.55	24.96%	3.86	7.10
III. Bono CUASIPAR																		
CUASIPAR (CER)	CUAP	31-Dic-45	Sem.	Sem.	30-Jun-20	R	100.00	860.000	10-Jun-20	Fija=3.31	30.53	8.18	2,080.12	41.34	29.09	10.74%	10.23	16.61
III. Unidades Vinculadas al Producto (U.V.P.)																		
U.V.P. en USD Ley Arg.	TVPA	15-Dic-35	-	-	-	-	-	81.000	10-Jun-20	-	-	-	-	-	81.44	-	-	-
U.V.P. en ARS Ley Arg.	TVPP	15-Dic-35	-	-	-	-	-	2.450	10-Jun-20	-	-	-	-	-	118.73	-	-	-
U.V.P. en USD Ley N.Y.	TVPY	15-Dic-35	-	-	-	-	-	105.000	10-Jun-20	-	-	-	-	-	123.57	-	-	-
U.V.P. en EUR Ley Ing.	TVPE	15-Dic-35	-	-	-	-	-	125.000	10-Jun-20	-	-	-	-	-	-	-	-	-
BONOS CANJE REESTRUCTURACIÓN DE DEUDA 2010 (**)																		
I. Bonos Par																		
PAR Ley Arg. (CER)	PAP0	31-Dic-38	Sem.	Sem.	30-Sep-20	R	100.00	437.705EX	27-Mar-20	Fija=1.77	5.23	6.04	1,481.25	29.55	-	13.82%	9.30	12.71
PAR USD Ley Arg. - ARS (#)	PAA0	31-Dic-38	Sem.	Sem.	31-Dic-20	R	100.00	3720.000	09-Jun-20	Fija=3.75	0.75	11.16	100.75	34.08	-	16.94%	7.23	11.95
PAR USD Ley Arg. - USD (#)	PAA0D	31-Dic-38	Sem.	Sem.	31-Dic-20	R	100.00	33.500	10-Jun-20	Fija=3.75	0.75	11.45	100.75	33.25	-	17.31%	7.14	11.79
PAR USD Ley N.Y. - ARS	PAY0	31-Dic-38	Sem.	Sem.	30-Sep-20	R	100.00	4600.000	10-Jun-20	Fija=3.75	0.75	8.99	100.75	42.15	-	13.96%	7.96	11.79
PAR USD Ley N.Y. - USD	PAY0D	31-Dic-38	Sem.	Sem.	30-Sep-20	R	100.00	41.000	05-Jun-20	Fija=3.75	0.75	9.32	100.75	40.69	-	14.43%	7.84	11.79
II. Bonos Discount																		
DISC Ley Arg. (CER)	DIP0	31-Dic-33	Sem.	Sem.	30-Jun-20	R	100.00	1190.000	08-May-20	Fija=5.83	49.18	9.58	1,923.63	61.86	-	14.61%	5.31	7.43
DISC USD Ley Arg. - ARS (#)	DIA0	31-Dic-33	Sem.	Sem.	31-Dic-20	R	100.00	5665.000	10-Jun-20	Fija=8.28	5.22	24.66	145.43	35.96	52.83	33.92%	3.22	7.11
DISC USD Ley Arg. - USD (#)	DIA0D	31-Dic-33	Sem.	Sem.	31-Dic-20	R	100.00	52.000	10-Jun-20	Fija=8.28	5.22	24.82	145.43	35.76	53.14	34.12%	3.21	7.11
DISC USD Ley N.Y. - ARS	DIY0	31-Dic-33	Sem.	Sem.	30-Jun-20	R	100.00	6850.000	02-Jun-20	Fija=8.28	5.22	20.01	145.43	43.48	-	28.01%	3.59	7.10
DISC USD Ley N.Y. - USD	DIY0D	31-Dic-33	Sem.	Sem.	30-Jun-20	R	100.00	63.000	08-Jun-20	Fija=8.28	5.22	20.09	145.43	43.32	-	28.13%	3.58	7.10
IV. Unidades Vinculadas al Producto (U.V.P.)																		
U.V.P. en USD Ley N.Y.	TVY0	15-Dic-35	-	-	-	-	-	125.000	10-Jun-20	-	-	-	-	-	-	-	-	-
BONOS CANCELACION DE DEUDA EN CESACION DE PAGOS - LEY 27249 (31/3/16)																		
Emitidos en dólares bajo ley NY (c)																		
Rep. Arg. 2021 - ARS	AA21	22-Abr-21	Al Vto.	Sem.	22-Oct-20	R	100.00	4660.000	26-May-20	Fija=6.875	0.38	16.13	100.38	42.85	-	192.61%	0.43	0.85
Rep. Arg. 2021 - USD	AA21D	22-Abr-21	Al Vto.	Sem.	22-Oct-20	R	100.00	52.000	10-Dic-19	Fija=6.875	0.38	13.32	100.38	51.80	-	133.39%	0.50	0.85
Rep. Arg. 2026 - ARS	AA26	22-Abr-26	Al Vto.	Sem.	22-Oct-20	R	100.00	2830.000	29-Abr-20	Fija=7.5	0.42	29.18	100.42	26.01	-	47.87%	2.87	5.03
Rep. Arg. 2026 - USD	AA26D	22-Abr-26	Al Vto.	Sem.	22-Oct-20	R	100.00	26.000	28-Abr-20	Fija=7.5	0.42	29.32	100.42	25.89	-	48.07%	2.86	5.03
Rep. Arg. 2046 - ARS	AA46	22-Abr-46	Al Vto.	Sem.	22-Oct-20	R	100.00	3150.000	13-Dic-19	Fija=7.625	0.42	26.61	100.42	28.95	-	28.49%	3.72	17.43
Rep. Arg. 2046 - USD	AA46D	22-Abr-46	Al Vto.	Sem.	22-Oct-20	R	100.00	30.250	14-Abr-20	Fija=7.625	0.42	25.56	100.42	30.12	-	27.32%	3.89	17.43

Tipo de cambio Peso-Dólar(*)
\$108.3344

Notas Aclaratorias:

(*) Los indicadores de bonos denominados en USD se calculan en esa misma moneda, convirtiendo su precio en ARS a USD por el promedio ponderado de los cocientes de los precios de cierre en pesos y dólares, de los bonos que registraron negociación en el día, en ambas monedas, en plazo estándar (Fuente: IAMC con datos de BYMA).

(**) En el caso de títulos ajustables por CER el cálculo de indicadores considera el coeficiente aplicable de acuerdo a las condiciones de emisión.

(***) Los precios corresponden al precio de cierre en PPT (Prioridad Precio-Tiempo) e incluyen los intereses corridos ('precio sucio') (b) El cálculo de volatilidad se realiza siempre que la especie cotice más de 75% de las últimas 40 ruedas de PPT.

(c) Bonos con denominación mínima de u\$s 150.000 y múltiplos enteros de u\$s 1.000.

(#) Los pagos de los bonos denominados en dólares bajo Ley Argentina fueron diferidos hasta el 31-12-2020 según lo establecido por el Decreto 346/2020.

ANÁLISIS DE TÍTULOS PÚBLICOS NACIONALES (*)

10-Jun-20

bono	Código (S.I.B)	vencimiento	amortización	Cupón de Renta	Próximo Vencimiento	VR (en %)	Cotización c/100 v.n. (a)	Fecha última cotización	cupón corriente			Valor Técnico c/100 v.n.	Paridad (en %)	Volatilidad 40 r. (b) (en %)	TIR Anual	dm	PPV (en años)					
									Renta Anual (en %)	Intereses Corridos c/100 v.n.	Yield Anual (en %)											
BONTE, BOGAR Y BONOS DE CONSOLIDACIÓN																						
I. Títulos emitidos en Pesos a tasa fija																						
BONTE Nov. - 2020	TN20	21-Nov-20	Al Vto.	Sem.	21-Nov-20	A+R	100.00	99.500	4-Jun-20	Fija=26	1.52	26.54	101.52	98.01	-	33.20%	0.38	0.44				
BONTE Oct - 2021	TO21	4-Oct-21	Al Vto.	Sem.	5-Oct-20	R	100.00	72.990	10-Jun-20	Fija=18.2	3.49	26.19	103.49	70.53	52.18	59.89%	0.89	1.21				
BONTE Oct - 2023	TO23	17-Oct-23	Al Vto.	Sem.	20-Oct-20	R	100.00	50.800	10-Jun-20	Fija=16	2.44	33.09	102.44	49.59	61.58	54.46%	1.82	2.81				
BONTE Oct - 2026	TO26	18-Oct-26	Al Vto.	Sem.	20-Oct-20	R	100.00	41.000	10-Jun-20	Fija=15.5	2.37	40.12	102.37	40.05	58.82	50.78%	2.26	4.85				
II. Títulos emitidos en Pesos a Tasa Variable																						
BONTE 2020	TJ20	22-Jun-20	Al Vto.	Trim.	22-Jun-20	A+R	100.00	104.300	10-Jun-20	Var.=38.035	8.44	39.68	108.44	96.18	43.36	482.05%	0.01	0.03				
BONTE BADLAR +1%	TB21	5-Ago-21	Al Vto.	Trim.	5-Ago-20	R	100.00	97.000	10-Jun-20	Fija=27.002	2.81	28.67	102.81	94.35	40.03	41.56%	0.89	1.02				
Bocon Cons. 8º - BADLAR	PR15	4-Oct-22	14 - Trim.	Trim.	6-Jul-20	A+R	76.00	127.550	10-Jun-20	Var.=30.04	7.37	33.33	140.73	90.63	35.86	46.77%	0.85	1.15				
III. Títulos en Pesos v ajustables por el CER (**)																						
BOGAR 2020	NO20	4-Oct-20	156 Mens.	Mens.	4-Jul-20	A+R	4.08	81.500	8-Jun-20	Fija=2	0.04	2.20	89.45	91.11	-	71.20%	0.18	0.19				
BONCER 2021	TC21	22-Jul-21	Al Vto.	Sem.	22-Jul-20	R	100.00	330.250	10-Jun-20	Fija=2.5	3.39	2.67	352.43	93.71	53.20	9.63%	1.04	1.09				
BONTE 2021 CER +1.1%	TX21	17-Abr-21	Al Vto.	Sem.	17-Oct-20	R	100.00	99.250	10-Jun-20	Fija=1.1	0.18	1.17	105.11	94.43	-	9.27%	0.82	0.84				
BONTE 2021 CER +1%	TX21	5-Ago-21	Al Vto.	Sem.	5-Ago-20	R	100.00	103.400	10-Jun-20	Fija=1	0.39	1.08	112.01	92.32	41.42	9.12%	1.09	1.14				
BONTE 2022 CER +1.2%	TX22	18-Mar-22	Al Vto.	Sem.	18-Sep-20	R	100.00	92.500	10-Jun-20	Fija=1.2	0.30	1.39	107.30	86.21	44.47	10.70%	1.66	1.75				
BONTE 2022 CER +1.30%	T2X2	20-Sep-22	Al Vto.	Sem.	20-Sep-20	R	100.00	82.800	10-Jun-20	Fija=1.3	0.08	1.60	101.74	81.38	-	11.45%	2.15	2.25				
BONTE 2023 CER +1.4%	TX23	25-Mar-23	Al Vto.	Sem.	25-Sep-20	R	100.00	83.000	10-Jun-20	Fija=1.4	0.32	1.80	106.90	77.65	73.43	11.60%	2.57	2.73				
BONTE 2024 CER +1.50%	TX24	25-Mar-24	Al Vto.	Sem.	25-Sep-20	R	100.00	75.500	10-Jun-20	Fija=1.5	0.34	2.13	106.92	70.61	-	11.85%	3.45	3.69				
BONCER 2023	TC23	6-Mar-23	Al Vto.	Sem.	6-Sep-20	R	100.00	205.000	10-Jun-20	Fija=4	2.62	4.86	248.58	82.47	58.59	12.47%	2.42	2.60				
Bocon Cons. 6º 2%	PR13	15-Mar-24	120 Mens.	Mens.	15-Jun-20	A+R	38.58	607.000	10-Jun-20	Fija=2	1.04	2.28	691.42	87.79	34.48	10.13%	1.75	1.88				
BONCER 2025 4%	TC25P	27-Abr-25	Al Vto.	Sem.	27-Oct-20	R	100.00	160.000	10-Jun-20	Fija=4	1.19	5.97	238.19	67.17	-	14.10%	4.05	4.50				
IV. Títulos en Pesos Cláusula Gatillo																						
BONO DUAL 2021 (****)	TD21	5-Ago-21	Al Vto.	Sem.	5-Ago-20	R	100.00	97.000	10-Jun-20	Fija=34	11.99	40.00	111.99	86.61	-	59.25%	0.71	0.98				
V. Títulos emitidos en Dólares y pagaderos en pesos (Dollar-Linked)																						
BONTE 2021 4% (#)	TV21	5-Ago-21	Al Vto.	Trim.	31-Dic-20	R	100.00	8050.000	5-Jun-20	Fija=4	1.41	5.49	101.41	73.27	-	37.29%	0.94	1.12				
BONAR, BONAC Y BONAD																						
I. Títulos emitidos en Dólares (Ley Argentina)																						
BONAR 2020 - ARS (#)	AO20	31-Dic-20	Al Vto.	Sem.	31-Dic-20	A+R	100.00	4359.000	10-Jun-20	Fija=8	5.42	22.98	105.42	38.17	56.51	495.41%	0.16	0.55				
BONAR 2020 - USD (#)	AO20D	8-Oct-20	Al Vto.	Sem.	31-Dic-20	A+R	100.00	39.900	10-Jun-20	Fija=8	5.42	23.20	105.42	37.85	52.63	***	0.16	-				
BONAR 2024 - ARS (#)	AY24	7-May-24	6 Anual	Sem.	31-Dic-20	A+R	83.34	3750.000	10-Jun-20	Fija=8.75	4.36	24.10	87.70	39.47	59.38	111.82%	0.70	1.91				
BONAR 2024 - USD (#)	AY24D	7-May-24	6 Anual	Sem.	31-Dic-20	A+R	83.34	34.700	10-Jun-20	Fija=8.75	4.36	24.03	87.70	39.57	63.01	111.34%	0.70	1.91				
BONAR 2025 - ARS (#)	AA25	18-Abr-25	3 Anual	Sem.	31-Dic-20	R	100.00	3931.000	10-Jun-20	Fija=5.75	3.74	17.67	103.74	34.98	61.27	48.17%	2.27	3.48				
BONAR 2025 - USD (#)	AA25D	18-Abr-25	3 Anual	Sem.	31-Dic-20	R	100.00	36.000	10-Jun-20	Fija=5.75	3.74	17.82	103.74	34.70	62.49	48.59%	2.26	3.48				
BONAR 2037 - ARS (#)	AA37	18-Abr-37	3 Anual	Sem.	31-Dic-20	R	100.00	3851.000	10-Jun-20	Fija=7.625	4.96	24.93	104.96	33.87	61.53	27.37%	3.80	11.43				
BONAR 2037 - USD (#)	AA37D	18-Abr-37	3 Anual	Sem.	31-Dic-20	R	100.00	35.000	10-Jun-20	Fija=7.625	4.96	25.38	104.96	33.35	60.75	27.84%	3.74	11.43				
II. Títulos emitidos en Dólares (Ley Extranjera)																						
Rep. Arg. 2022 - ARS (d)	A2E2	26-Ene-22	Al Vto.	Sem.	27-Jul-20	R	100.00	4890.000	10-Jun-20	Fija=5.625	2.11	13.07	102.11	44.21	83.45	81.20%	1.05	1.55				
Rep. Arg. 2022 - USD	A2E2D	26-Ene-22	Al Vto.	Sem.	27-Jul-20	R	100.00	45.500	10-Jun-20	Fija=5.625	2.11	12.96	102.11	44.56	78.11	80.23%	1.06	1.55				
Rep. Arg. 2023 - ARS (d)	A2E3	11-Ene-23	Al Vto.	Sem.	13-Jul-20	R	100.00	3350.000	6-May-20	Fija=4.625	1.91	15.94	101.91	30.34	-	74.98%	1.60	2.43				
Rep. Arg. 2023 - USD	A2E3D	11-Ene-23	Al Vto.	Sem.	13-Jul-20	R	100.00	29.500	27-May-20	Fija=4.625	1.91	16.77	101.91	28.95	-	78.79%	1.56	2.43				
Rep. Arg. 2027 - ARS (d)	A2E7	26-Ene-27	Al Vto.	Sem.	27-Jul-20	R	100.00	4650.000	10-Jun-20	Fija=6.875	2.58	17.04	102.58	41.84	78.31	28.11%	3.78	5.57				
Rep. Arg. 2027 - USD	A2E7D	26-Ene-27	Al Vto.	Sem.	27-Jul-20	R	100.00	42.000	10-Jun-20	Fija=6.875	2.58	17.44	102.58	40.94	71.14	28.76%	3.74	5.57				
Rep. Arg. 2028 - ARS (d)	A2E8	11-Ene-28	Al Vto.	Sem.	13-Jul-20	R	100.00	3500.000	12-May-20	Fija=5.875	2.43	19.66	102.43	31.54	-	31.63%	3.84	6.39				
Rep. Arg. 2028 - USD	A2E8D	11-Ene-28	Al Vto.	Sem.	13-Jul-20	R	100.00	40.000	4-Jun-20	Fija=5.875	2.43	15.64	102.43	39.05	-	25.72%	4.29	6.39				
Rep. Arg. 2048 - ARS (d)	AE48	11-Ene-48	Al Vto.	Sem.	13-Jul-20	R	100.00	2700.000	12-May-20	Fija=6.875	2.85	31.14	102.85	24.23	-	33.57%	2.84	18.55				
Rep. Arg. 2048 - USD	AE48D	11-Ene-48	Al Vto.	Sem.	13-Jul-20	R	100.00	28.000	17-Abr-20	Fija=6.875	2.85	27.33	102.85	27.23	-	29.25%	3.30	18.55				
Rep. Arg. 2117 - ARS	AC17	28-Jun-17	Al Vto.	Sem.	29-Jun-20	R	100.00	4452.000	10-Jun-20	Fija=7.125	3.21	18.81	103.21	39.82	74.39	19.69%	4.88	54.68				
Rep. Arg. 2117 - USD	AC17D	28-Jun-17	Al Vto.	Sem.	29-Jun-20	R	100.00	41.000	10-Jun-20	Fija=7.125	3.21	18.85	103.21	39.73	65.56	19.74%	4.87	54.68				
III. Títulos en Moneda Dual																						
Bono Dual 2020 - ARS (#)	AF20	13-Feb-20	Al Vto.	Al Vto.	31-Dic-20	A	100.00	5260.000	10-Jun-20	-	0.00	0.00	6925.50	75.95	73.06	64.39%	0.42	0.55				
Bono Dual 2020 - USD (#)	AF20D	13-Feb-20	Al Vto.	Al Vto.	31-Dic-20	A	100.00	47.000	10-Jun-20	4.5	0.00	9.57	100.00	47.00	74.26	291.29%	0.23	0.55				
IV. Títulos emitidos en Pesos (c)																						
BONAR 2022 - BADLAR+200	AA22	3-Abr-22	Al Vto.	Trim.	3-Jul-20	R	100.00	93.000	10-Jun-20	Var.=26.406	5.06	30.03	105.06	88.52	33.49	47.77%	1.21	1.48				
(I) Tasas de referencia (TNA %) <table border="1" style="display: inline-table; margin-left: 20px;"> <tr> <td>Tasa LIBOR de 180 días 0.4605%</td> <td>Tasa LIBOR de 90 días 0.3146%</td> <td>Tasa LIBOR de 30 días 0.1879%</td> <td>TASA BADLAR 29.5625%</td> </tr> </table>												Tasa LIBOR de 180 días 0.4605%	Tasa LIBOR de 90 días 0.3146%	Tasa LIBOR de 30 días 0.1879%	TASA BADLAR 29.5625%	Tipo de cambio Peso-Dólar(*) <table border="1" style="display: inline-table; margin-left: 20px;"> <tr> <td>\$108.3344</td> </tr> </table>						\$108.3344
Tasa LIBOR de 180 días 0.4605%	Tasa LIBOR de 90 días 0.3146%	Tasa LIBOR de 30 días 0.1879%	TASA BADLAR 29.5625%																			
\$108.3344																						

Notas Aclaratorias:

(*) Los indicadores de bonos denominados en USD se calculan en esa misma moneda, convirtiendo su precio en ARS a USD por el promedio ponderado de los cocientes de los precios de cierre en pesos y dólares, de los bonos que registraron negociación en el día, en ambas monedas, en plazo estándar (Fuente: IAMC con datos de BYMA). (**) En el caso de títulos ajustables por CER el cálculo de indicadores considera el coeficiente aplicable de acuerdo a las condiciones de emisión.

(***) Monto a pagar al vencimiento: Mayor entre el valor capitalizado a tasa fija mensual y capital ajustado por CER. No se realiza proyección de CER. Se considera el último conocido. El valor de los indicadores de cada día se determina en base a esta comparación. (****) No se realiza proyección de CER. Tasa de cupón (semestral): 34% anual, o variación del CER -0,5%, el mayor. (#) Los pagos de los bonos denominados en dólares bajo Ley Argentina fueron diferidos hasta el 31-12-2020 según lo establecido por el Decreto 346/2020.

(a) Los precios corresponden al precio de cierre en PPT (Prioridad Precio-Tiempo) e incluyen los intereses corridos (precio sucio)

(#) Los pagos de los bonos denominados en dólares bajo Ley Argentina fueron diferidos hasta el 31-12-2020 según lo establecido por el Decreto 346/2020.

ANÁLISIS DE TÍTULOS PÚBLICOS PROVINCIALES Y OTROS TÍTULOS DE DEUDA (*)

10-Jun-20

Bono	Código (S.I.B.)	Vencimiento	Amortización	Cupón de Renta	Próximo Vencimiento	VR (en %)	Cotización c/100 v.n. (a)	Fecha última cotización	Cupón Corriente			Valor Técnico c/ 100 v.n.	Paridad (en %)	Volatilidad 40 r. (b) (en %)	TIR Anual	DM	PPV (en años)	
									Renta Anual (en %)	Intereses Corridos c/100 v.n.	Yield Anual (en %)							
BONOS DOMESTICOS (LEY ARGENTINA)																		
I. Títulos emitidos en pesos (c)																		
Mendoza Jun. 2021	PMJ21	9-Jun-21	Al Vto.	Trim.	9-Sep-20	R	100.00	83.000	9-Jun-20	Var.=33.766	0.28	40.82	100.28	82.77	-	71.82%	0.74	0.90
CABA 2022 - BADLAR+500	BDC22	23-Ene-22	Al Vto.	Trim.	23-Jul-20	R	100.00	95.750	5-Jun-20	Var.=29.8	4.08	32.51	104.08	91.99	33.88	48.17%	1.11	1.34
Bs. As. 2022 - BADLAR+383 (j)	PBY22	31-May-22	Al Vto.	Trim.	31-Ago-20	R	100.00	74.500	10-Jun-20	Var.=32.79	1.08	44.66	101.08	73.71	38.09	69.52%	1.21	1.62
CABA Mar. 2024	BDC24	29-Mar-24	Al Vto.	Trim.	29-Jun-20	R	100.00	85.250	10-Jun-20	Var.=27.388	5.55	34.36	105.55	80.77	30.33	51.63%	1.77	2.75
Bs. As. 2025 - BADLAR+375	PBA25	12-Abr-25	Al vto.	Trim.	12-Jul-20	R	100.00	70.400	10-Jun-20	Var.=28.171	4.71	42.88	104.71	67.23	48.83	64.46%	1.70	3.37
CABA Feb. 2028	BDC28	22-Feb-28	Al Vto.	Trim.	24-Ago-20	R	100.00	71.000	10-Jun-20	Var.=32.264	1.86	46.66	101.86	69.71	48.49	58.13%	1.98	5.00
II. Títulos emitidos en dólares																		
Córdoba Oct. 2026	CO26	27-Oct-26	32 - Trim.	Trim.	27-Jul-20	A+R	81.25	4560.000	10-Jun-20	Fija=7.125	0.72	13.99	81.97	51.35	44.56	42.29%	1.77	3.05
Córdoba Oct. 2026 - USD	CO26D	27-Oct-26	32 - Trim.	Trim.	27-Jul-20	A+R	81.25	42.000	10-Jun-20	Fija=7.125	0.72	14.03	81.97	51.24	50.21	42.45%	1.77	3.05
III. Títulos denominados en dólares y pagaderos en pesos (Dollar-Linked)																		
Chubut Mar. 2021 (i)	PUM21	30-Mar-21	Trim.	Trim.	30-Jun-20	A+R	25.00	1810.000	10-Jun-20	Fija=4.5	0.23	6.83	25.23	66.23	27.54	213.08%	0.22	0.42
Formosa Feb. 2022 (i)	FORM3	27-Feb-22	40 - trim.	Trim.	27-Ago-20	A+R	17.50	985.000	29-May-20	Fija=5	0.04	0.00	17.54	51.85	-	129.40%	0.57	0.95
BONOS EXTERNOS (LEY EXTRANJERA)																		
I. Dólares																		
Bs. As. Feb. 2023	PBF23	15-Feb-23	3 Anual	Sem.	15-Ago-20	R	100.00	3700.000	8-Jun-20	Fija=6.5	2.11	20.29	102.11	33.45	-	147.93%	0.61	1.61
Bs. As. Feb. 2023 - USD	PF23D	15-Feb-23	3 Anual	Sem.	15-Ago-20	R	100.00	38.000	9-Jun-20	Fija=6.5	2.11	18.11	102.11	37.21	-	124.66%	0.68	1.61
Bs. As. Mar. 2024 (f)	PBM24	16-Mar-24	3 - Anual	Sem.	16-Sep-20	R	100.00	2464.068EX	24-Oct-19	Fija=9.125	2.28	44.59	102.28	22.24	-	127.79%	1.03	2.50
Bs. As. Abr. 2028 (e,g)	BP28	18-Abr-28	Anual	Sem.	18-Oct-20	R	100.00	3588.535EX	3-Abr-20	Fija=9.625	1.44	30.38	101.44	32.65	-	42.48%	2.88	5.56
Bs. As. PAR May. 2035 (g)	BPLD	15-May-35	30 - Sem.	Sem.	15-Nov-20	A+R	100.00	4720.000	9-Jun-20	Fija=4	0.30	9.24	100.30	43.44	62.79	22.45%	3.61	7.11
II. Euros																		
Bs. As. PAR May. 2035 (g)	BPLE	15-May-35	30 - Sem.	Sem.	15-Nov-20	A+R	96.67	2800.000	4-May-20	Fija=4	0.29	11.00	96.96	36.54	-	24.94%	3.79	7.40

Notas Aclaratorias:

(*) Los indicadores de los títulos emitidos en dólares se calculan en esa misma divisa convirtiendo su cotización en \$ por el dólar bancos vendedor (Fuente: Thomson Reuters) (**) En el caso de ajustables por CER y por CVS, el cálculo de indicadores considera el coeficiente aplicable de acuerdo a las condiciones de emisión.

(a) Los precios corresponden al precio de cierre en PPT(Prioridad Precio-Tiempo) e incluyen los intereses corridos ("precio sucio") (b) El cálculo de volatilidades se realiza siempre que la especie cotice más de 75% de las últimas 40 ruedas en PPT.

(c) La tasa utilizada para estimar los flujos futuros surge del promedio de tasas correspondiente al período actual.(e) El título tiene una denominación mínima de u\$s100.000 y múltiplos enteros de u\$s1.000.

(f) El título tiene una denominación mínima de u\$s150.000 y múltiplos enteros de u\$s1.000. (g) Fecha de registro o "record date": estarán legitimados para el cobro aquellos tenedores registrados con una antelación de 15 días corridos respecto a cada fecha de pago.

(h) El título tiene una denominación mínima de u\$s10.000 y múltiplos enteros de u\$s1.000.(i) Los servicios de renta y amortización se pagan en pesos al tipo de cambio de referencia del bono, según prospecto de emisión (j) El título tiene una denominación mínima de u\$s1.000 y múltiplos enteros de u\$s1.000.

ANÁLISIS DE OBLIGACIONES NEGOCIABLES (*)

10-Jun-20

Emisor	Código (S.I.B.)	Vencimiento	Amortización	Cupón de Renta	Próximo Vencimiento.	VR (en %)	Cotización c/100 v.r. (a)	Fecha última cotización	Cupón Corriente			Valor Técnico c/100 v.n.	Paridad (en %)	TIR anual	DM	PPV (en años)	
									Renta Anual (en %)	Intereses Corridos c/100 v.n.	Yield Anual (en %)						
Obligaciones Negociables denominadas y pagaderas en dólares Ley Extranjera																	
1. Actividades Inmobiliarias																	
IRSA Clase II 2020 (b,g)	OIRY7	20-Jul-20	Al vto.	Sem.	20-Jul-20	A+R	100.00	9450.000	7-May-20	Fija=11.5	4.54	13.91	104.54	83.44	***	0.03	-
3. Energía Eléctrica																	
EDENOR Clase IX 2022 (b)	ODNY9	25-Oct-22	Al vto.	Sem.	25-Oct-20	R	100.00	5282.128EX	23-Abr-20	Fija=9.75	1.27	20.53	101.27	48.14	56.04%	1.58	2.17
4. Petróleo y Gas																	
PAE Clase I 2021 (b)	OPNY1	7-May-21	3 - Anual	Sem.	7-Nov-20	R	33.33	3897.500	29-May-20	Fija=7.875	0.26	7.35	33.59	107.11	-	0.88	0.88
YPF Clase XXVIII 2024	YPCUO	4-Abr-24	3 Anual	Sem.	4-Oct-20	R	100.00	9205.000	10-Jun-20	Var.=8.75	1.65	10.50	101.65	83.59	16.92%	2.33	2.66
YPF Clase XXXIX 2025	YCA6O	28-Jul-25	Al Vto.	Sem.	28-Jul-20	R	100.00	8600.000	9-Jun-20	Fija=8.5	3.16	11.15	103.16	76.95	15.94%	3.66	4.27
Obligaciones Negociables denominadas en dólares y pagaderas en pesos Ley Argentina																	
2. Petróleo y Gas																	
YPF Clase XXII 2020	YPCNO	29-Jul-20	7 - Anual	Trim.	29-Jul-20	A+R	14.29	547.538EX	27-Abr-20	Fija=3.5	0.06	10.01	14.35	35.23	***	0.00	-
													Tipo de Cambio Peso-Dólar(**)				
													\$108.3344				

Notas Aclaratorias:

(*) Los indicadores de bonos denominados en USD se calculan en esa misma moneda, convirtiendo su precio en ARS a USD por el promedio ponderado de los cocientes de los precios de cierre en pesos y dólares, de los bonos que registraron negociación en el día, en ambas monedas, en plazo estándar (Fuente: IAMC con datos de BYMA).

(a) Los precios corresponden al precio de cierre en PPT (Prioridad Precio-Tiempo) e incluyen los intereses corridos ('precio sucio')

(b) El título tiene una denominación mínima de u\$s 2.000 y múltiplos enteros de u\$s1.000

(c) El título tiene una denominación mínima de u\$s 150.000 y múltiplos enteros de u\$s1.000 - (d) El título tiene una denominación mínima de u\$s 35.000 y múltiplos enteros de u\$s 2.000

(f) El título tiene una denominación mínima de u\$s 500.000 y múltiplos enteros de u\$s 500.000.

(g) Fecha de registro o 'record date': estarán legitimados para el cobro aquellos tenedores registrados con una antelación de 15 días corridos respecto de cada fecha de pago. (h) Denominación mínima de u\$s 10.000 y múltiplos enteros de u\$s 1.000.

Indice de Bonos (Medido en Pesos)

10-Jun-20

Indice de Bonos IAMC (Base 1/1/95=100)

	Valor al 10-Jun-20	Variación Diaria al 09-Jun-20	Variación Semanal al 05-Jun-20	Variación Mensual al 29-May-20	Variación anual al 30-Dic-19	Ponderación*
Subíndice de Bonos Cortos emitidos en pesos	22,192.486	0.76%	-1.06%	-2.38%	67.09%	26.11%
Subíndice de Bonos Cortos emitidos en dólares	10,995.580	3.69%	-0.61%	0.51%	25.89%	39.72%
Subíndice de Bonos Largos emitidos en pesos	31,339.454	3.05%	0.74%	-3.11%	57.47%	5.45%
Subíndice de Bonos Largos emitidos en dólares	29,761.649	-1.13%	-0.93%	4.77%	19.50%	28.72%
Indice de Bonos General	29,343.101	1.51%	-0.71%	0.88%	34.69%	100.00%

(*)Composicion Índices: Subíndice de Bonos Cortos emitidos en pesos (TC21, TO21, TO23, TO26, AA22, TJ20, TC23, S30A0, S31L0, S29Y0, TX21, TB21), Subíndice de Bonos Cortos emitidos en dólares (DICA, AY24, AO20, AF20), Subíndice de Bonos Largos emitidos en pesos (DICP), Subíndice de Bonos Largos emitidos en dólares (DICY, PARY, AA46, AC17).

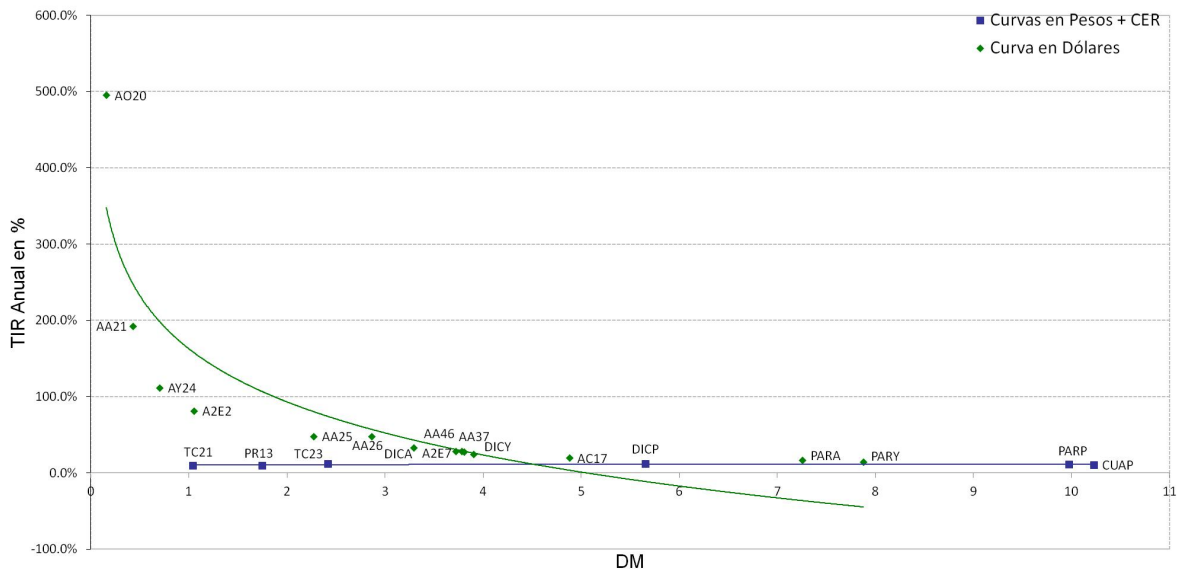
Indice de Bonos (Medido en Dólares)

10-Jun-20

Indice de Bonos IAMC (Base 1/1/95=100)

	Valor al 10-Jun-20	Variación Diaria al 09-Jun-20	Variación Semanal al 05-Jun-20	Variación Mensual al 29-May-20	Variación Anual al 30-Dic-19	Ponderación*
Subíndice de Bonos Cortos emitidos en pesos	957.921	0.62%	-1.45%	-3.39%	44.56%	26.11%
Subíndice de Bonos Cortos emitidos en dólares	170.732	3.55%	-1.00%	-0.53%	8.92%	39.72%
Subíndice de Bonos Largos emitidos en pesos	971.114	2.91%	0.34%	-4.12%	36.24%	5.45%
Subíndice de Bonos Largos emitidos en dólares	430.449	-1.25%	-1.31%	3.68%	3.39%	28.72%
Indice de Bonos General	424.084	1.37%	-1.09%	-0.17%	16.53%	100.00%

(*)Composicion Índices: Subíndice de Bonos Cortos emitidos en pesos (TC21, TO21, TO23, TO26, AA22, TJ20, TC23, S30A0, S31L0, S29Y0, TX21, TB21), Subíndice de Bonos Cortos emitidos en dólares (DICA, AY24, AO20, AF20), Subíndice de Bonos Largos emitidos en pesos (DICP), Subíndice de Bonos Largos emitidos en dólares (DICY, PARY, AA46, AC17).

Curvas de Rendimientos
Curva en Pesos + CER y en Dólares


Serie	Negociación							Teóricos(c/vol hist.)			Implícitos	
	Precio cierre de la prima	Variación	Mínimo	Máximo	Lotes	Volumen (\$)	Últ. precio prima/cot. subyac.	Prima teórica	Delta	Efecto Palanca	Volat. Implícit	Delta

Opciones de Compra
Vencimiento Junio - 19/06/2020 - 9 días - Tasa Promedio de Caución a 30 días 24.95%

AGRO Cotización Subyacente: 12.500 Volatilidad Histórica del subyacente 40 ruedas: 58.71%												
AGRC12.0JU	0.968	-15.31%	0.850	1.140	23	2,274	7.74%	0.796	0.710	11.15%	83.18%	0.664
ALUA Cotización Subyacente: 41.750 Volatilidad Histórica del subyacente 40 ruedas: 41.85%												
ALUC13.9JU	15.350	-43.15%	15.350	15.350	3	4,605	36.77%	27.936	1.000	1.49%	0.00%	1.000
ALUC33.0JU	8.600	7.50%	7.000	8.600	162	129,325	20.60%	8.955	1.000	4.66%	0.00%	1.000
ALUC35.0JU	7.000	14.75%	6.100	7.000	49	32,590	16.77%	6.970	0.997	5.97%	58.63%	0.978
ALUC37.0JU	6.000	36.36%	4.500	6.000	13	6,200	14.37%	5.007	0.975	8.13%	115.09%	0.785
BHIP Cotización Subyacente: 10.400 Volatilidad Histórica del subyacente 40 ruedas: 53.35%												
BHIC10.0JU	0.750	0.00%	0.750	0.750	10	750	7.21%	0.622	0.719	12.04%	75.56%	0.670
BOLT Cotización Subyacente: 3.220 Volatilidad Histórica del subyacente 40 ruedas: 63.36%												
BOLC2.00JU	1.163	-3.08%	1.100	1.350	153	18,595	36.12%	1.232	1.000	2.61%	0.00%	1.000
CARC Cotización Subyacente: 1.600 Volatilidad Histórica del subyacente 40 ruedas: 87.48%												
CARC1.10JU	0.520	-22.39%	0.520	0.520	100	5,200	32.50%	0.507	0.998	3.15%	172.27%	0.938
CEPU Cotización Subyacente: 33.300 Volatilidad Histórica del subyacente 40 ruedas: 66.85%												
CEPC22.0JU	10.000	-23.08%	10.000	10.000	2	2,000	30.03%	11.437	1.000	2.91%	0.00%	1.000
CEPC26.0JU	7.700	10.00%	7.000	7.700	6	4,550	23.12%	7.470	0.993	4.43%	120.67%	0.923
CEPC38.0JU	0.750	0.00%	0.750	0.750	1	75	2.25%	0.214	0.128	19.83%	104.36%	0.248
COME Cotización Subyacente: 2.610 Volatilidad Histórica del subyacente 40 ruedas: 56.14%												
COMC0.75JU	2.000	-5.88%	2.000	2.000	1	200	76.63%	1.865	1.000	1.40%		0.947
COMC0.95JU	1.501	0.54%	1.501	1.501	2	300	57.51%	1.666	1.000	1.57%	0.00%	1.000
COMC1.15JU	1.475	0.00%	1.475	1.475	8	1,180	56.51%	1.467	1.000	1.78%		0.983
COMC1.65JU	0.851	-13.95%	0.851	0.851	1	85	32.61%	0.970	1.000	2.69%	0.00%	1.000
COMC1.85JU	0.720	-5.26%	0.720	0.760	82	5,918	27.59%	0.772	1.000	3.38%	0.00%	1.000
COMC1.95JU	0.640	-2.29%	0.640	0.640	11	704	24.52%	0.672	1.000	3.88%	0.00%	1.000
COMC2.05JU	0.510	-5.90%	0.500	0.550	203	10,503	19.54%	0.573	0.998	4.55%	0.00%	1.000
COMC2.15JU	0.467	-1.68%	0.370	0.490	598	26,889	17.89%	0.474	0.989	5.44%	0.00%	1.000
COMC2.25JU	0.226	0.44%	0.226	0.226	15	339	8.66%	0.378	0.963	6.66%	0.00%	1.000
COMC2.35JU	0.271	-12.58%	0.250	0.299	223	6,128	10.38%	0.286	0.903	8.25%	0.00%	1.000
COMC2.45JU	0.235	8.29%	0.181	0.235	2,821	55,516	9.00%	0.203	0.796	10.24%	81.09%	0.728
COMC2.55JU	0.145	11.54%	0.100	0.145	2,772	30,397	5.56%	0.134	0.647	12.60%	63.32%	0.635
COMC2.65JU	0.078	4.00%	0.051	0.085	8,765	56,499	2.99%	0.082	0.477	15.28%	54.00%	0.475
COMC2.85JU	0.023	-23.33%	0.017	0.030	2,801	6,680	0.88%	0.023	0.190	21.30%	55.85%	0.189
COMC3.05JU	0.010	0.00%	0.008	0.010	2,444	2,322	0.38%	0.005	0.050	27.87%	66.02%	0.084
COMC3.15JU	0.005	25.00%	0.003	0.006	17,004	8,349	0.19%	0.002	0.023	31.28%	66.25%	0.046
COMC3.45JU	0.001	-85.71%	0.001	0.001	2,869	287	0.04%	0.000	0.001	-	72.65%	0.010
CRES Cotización Subyacente: 46.950 Volatilidad Histórica del subyacente 40 ruedas: 69.47%												
CREC34.0JU	11.000	5.77%	11.000	11.000	1	1,100	23.43%	13.163	0.999	3.56%	0.00%	1.000
CREC42.0JU	5.599	-0.02%	4.000	5.599	5	2,160	11.93%	5.564	0.870	7.34%	71.65%	0.863
EDN Cotización Subyacente: 28.550 Volatilidad Histórica del subyacente 40 ruedas: 68.08%												
EDNC18.0JU	6.800	-15.00%	6.800	8.000	4	2,960	23.82%	10.662	1.000	2.68%	0.00%	1.000
EDNC21.0JU	8.000	36.96%	4.700	8.000	282	166,684	28.02%	7.682	0.998	3.71%	160.19%	0.914
GGAL Cotización Subyacente: 127.800 Volatilidad Histórica del subyacente 40 ruedas: 85.38%												
GFGC45.0JU	84.000	2.82%	84.000	84.000	3	25,200	65.73%	83.080	1.000	1.54%		0.976
GFGC60.0JU	67.000	0.69%	65.000	67.000	2	13,200	52.43%	68.173	1.000	1.87%	0.00%	1.000
GFGC63.0JU	60.063	-13.64%	57.000	65.000	80	480,500	47.00%	65.192	1.000	1.96%	0.00%	1.000
GFGC66.0JU	65.989	-0.02%	65.985	65.990	67	442,130	51.63%	62.210	1.000	2.05%		0.919
GFGC69.0JU	58.782	-5.34%	55.690	61.000	186	1,097,658	46.00%	59.229	1.000	2.16%	0.00%	1.000
GFGC72.0JU	59.971	9.04%	54.000	64.000	35	207,600	46.93%	56.248	1.000	2.27%		0.910
GFGC75.0JU	53.500	0.94%	47.000	55.000	52	263,550	41.86%	53.266	1.000	2.40%	172.03%	0.983
GFGC78.0JU	51.100	4.23%	49.000	51.100	16	78,610	39.98%	50.285	1.000	2.54%		0.957
GFGC81.0JU	48.100	6.89%	38.100	48.100	115	544,110	37.64%	47.305	1.000	2.70%	189.31%	0.955
GFGC84.0JU	44.000	3.53%	36.500	46.000	185	789,458	34.43%	44.325	0.999	2.88%	0.00%	1.000
GFGC87.0JU	41.083	2.71%	35.000	43.100	172	694,640	32.15%	41.349	0.998	3.09%	0.00%	1.000
GFGC90.0JU	38.917	4.88%	31.200	40.500	646	2,184,543	30.45%	38.378	0.997	3.32%	141.42%	0.956
GFGC93.0JU	36.500	7.35%	29.000	37.500	359	1,219,220	28.56%	35.418	0.993	3.58%	154.01%	0.927
GFGC96.0JU	32.050	6.83%	26.000	34.900	203	622,290	25.08%	32.477	0.987	3.88%	0.00%	1.000
GFGC99.0JU	29.363	3.95%	23.000	32.500	527	1,543,763	22.98%	29.566	0.978	4.23%	0.00%	1.000
GFGC102.JU	26.546	3.39%	21.000	29.000	1,331	3,272,929	20.77%	26.703	0.963	4.61%	73.33%	0.980
GFGC105.JU	23.718	5.48%	18.000	26.970	1,846	4,013,149	18.56%	23.907	0.942	5.03%	76.24%	0.959
GFGC108.JU	20.500	3.20%	15.600	25.990	364	655,945	16.04%	21.201	0.913	5.50%	47.23%	0.991
GFGC111.JU	18.710	7.73%	12.500	22.100	5,765	9,953,803	14.64%	18.610	0.877	6.02%	87.76%	0.871
GFGC114.JU	16.200	6.52%	11.500	19.300	1,988	2,872,771	12.68%	16.161	0.832	6.58%	86.15%	0.830
GFGC117.JU	14.666	11.53%	6.600	16.400	1,505	1,920,548	11.48%	13.875	0.779	7.17%	98.14%	0.754

Serie	Negociación							Teóricos(c/vol hist.)			Implícitos	
	Precio cierre de la prima	Variación	Mínimo	Máximo	Lotes	Volumen (\$)	Últ. precio prima/cot. subyac.	Prima teórica	Delta	Efecto Palanca	Volat. Implícit	Delta
GFGC120.JU	11.776	4.43%	7.750	14.500	40,079	42,834,647	9.21%	11.774	0.719	7.81%	85.42%	0.719
GFGC123.JU	10.670	15.13%	6.300	12.600	15,089	13,813,842	8.35%	9.871	0.654	8.47%	96.05%	0.644
GFGC126.JU	8.324	6.79%	5.260	11.000	15,372	11,307,406	6.51%	8.177	0.587	9.17%	87.26%	0.586
GFGC129.JU	7.069	10.11%	4.100	9.500	12,252	8,489,107	5.53%	6.694	0.518	9.89%	90.05%	0.520
GFGC132.JU	5.829	8.55%	3.010	8.400	36,747	20,928,008	4.56%	5.407	0.450	10.63%	90.65%	0.456
GFGC135.JU	4.873	11.84%	2.800	6.980	18,183	8,330,745	3.81%	4.318	0.385	11.40%	92.54%	0.398
GFGC140.JU	3.533	17.03%	1.800	5.300	12,056	4,464,701	2.76%	2.892	0.287	12.69%	94.53%	0.311
GFGC145.JU	2.814	12.56%	1.500	4.500	2,838	752,867	2.20%	1.875	0.206	14.02%	100.75%	0.250
GFGC150.JU	2.292	15.99%	1.300	3.499	25,264	5,427,253	1.79%	1.179	0.142	15.36%	106.88%	0.204
GFGC160.JU	1.574	28.28%	0.800	2.200	15,006	2,337,286	1.23%	0.427	0.060	18.10%	117.89%	0.140
PAMP Cotización Subyacente: 53.450 Volatilidad Histórica del subyacente 40 ruedas: 64.58%												
PAMC43.0JU	11.000	-14.72%	11.000	11.000	10	11,000	20.58%	10.742	0.988	4.91%	101.39%	0.930
PAMC47.0JU	6.750	-16.15%	6.750	6.800	47	31,740	12.63%	6.964	0.915	7.02%	35.64%	0.992
PAMC51.0JU	4.470	-11.97%	3.500	4.500	282	113,692	8.36%	3.784	0.716	10.12%	87.71%	0.675
PAMC55.0JU	2.000	-20.00%	1.500	2.500	182	33,827	3.74%	1.649	0.433	14.05%	75.11%	0.449
PAMC57.0JU	1.299	-16.57%	0.880	1.430	606	63,806	2.43%	0.996	0.302	16.22%	74.64%	0.333
PAMC59.0JU	0.900	-8.16%	0.750	0.900	11	975	1.68%	0.567	0.196	18.49%	77.85%	0.245
PAMC61.0JU	0.500	-29.58%	0.450	0.700	266	14,649	0.94%	0.304	0.119	20.82%	75.05%	0.158
SUPV Cotización Subyacente: 63.050 Volatilidad Histórica del subyacente 40 ruedas: 84.52%												
SUPC45067J	18.000	-3.23%	18.000	19.000	4	7,500	28.55%	18.275	0.996	3.44%	0.00%	1.000
SUPC49067J	15.500	19.14%	15.500	15.500	23	35,650	24.58%	14.365	0.977	4.29%	163.97%	0.869
TGNO4 Cotización Subyacente: 37.600 Volatilidad Histórica del subyacente 40 ruedas: 70.67%												
TGNC24.0JU	13.500	-10.00%	13.000	13.500	3	4,000	35.90%	13.749	1.000	2.73%	0.00%	1.000
TGNC25.0JU	16.000	14.29%	14.500	16.000	5	7,700	42.55%	12.756	1.000	2.95%	0.00%	0.830
TGNC36.0JU	3.500	1.74%	3.440	3.500	25	8,744	9.31%	2.705	0.692	9.61%	107.44%	0.647
TRAN Cotización Subyacente: 28.300 Volatilidad Histórica del subyacente 40 ruedas: 59.44%												
TRAC24.0JU	4.333	-13.34%	4.000	4.500	28	11,811	15.31%	4.482	0.969	6.12%	0.00%	1.000
TXAR Cotización Subyacente: 37.900 Volatilidad Histórica del subyacente 40 ruedas: 48.58%												
TXAC21.0JU	16.500	31.37%	16.500	16.500	5	8,250	43.54%	17.031	1.000	2.23%	0.00%	1.000
TXAC23.0JU	13.500	-6.90%	13.500	13.500	2	2,700	35.62%	15.043	1.000	2.52%	0.00%	1.000
TXAC28.0JU	9.980	10.89%	7.800	9.980	19	17,020	26.33%	10.074	1.000	3.76%	0.00%	1.000
TXAC29.0JU	9.500	0.01%	7.500	9.500	16	14,200	25.07%	9.080	1.000	4.17%	144.18%	0.906
TXAC32.0JU	5.559	0.16%	4.400	5.999	26	13,410	14.67%	6.109	0.990	6.14%	0.00%	1.000
TXAC36.0JU	1.600	-40.74%	1.600	1.600	4	640	4.22%	2.494	0.785	11.93%	0.00%	1.000
VALO Cotización Subyacente: 23.400 Volatilidad Histórica del subyacente 40 ruedas: 43.01%												
GVAC12.2JU	12.000	11.11%	12.000	12.000	3	3,600	51.28%	11.276	1.000	2.08%	0.00%	0.916
GVAC15.0JU	8.400	0.00%	7.900	8.400	76	62,880	35.90%	8.493	1.000	2.76%	0.00%	1.000
GVAC17.4JU	6.300	3.28%	6.100	6.300	22	13,460	26.92%	6.108	1.000	3.83%	143.34%	0.926
YFPD Cotización Subyacente: 725.200 Volatilidad Histórica del subyacente 40 ruedas: 73.89%												
YPFC500.JU	220.000	-4.35%	220.000	230.000	7	156,000	30.34%	228.320	1.000	3.17%	0.00%	1.000
YPFC540.JU	177.000	4.06%	170.000	177.000	5	86,700	24.41%	188.671	0.996	3.83%	0.00%	1.000
YPFC600.JU	123.000	-10.87%	110.000	132.000	97	1,189,662	16.96%	130.417	0.958	5.33%	0.00%	1.000
YPFC620.JU	100.000	-13.79%	100.000	100.000	3	30,000	13.79%	111.947	0.927	6.00%	0.00%	1.000
YPFC680.JU	52.000	0.00%	52.000	52.000	1	5,200	7.17%	63.118	0.746	8.57%	38.40%	0.884
YPFC700.JU	42.000	-16.91%	30.000	47.000	127	495,592	5.79%	49.938	0.661	9.60%	54.56%	0.700
YPFC720.JU	37.375	6.89%	22.000	40.000	58	167,250	5.15%	38.615	0.569	10.68%	71.14%	0.570
YPFC880.JU	4.359	-13.60%	1.500	4.990	183	54,500	0.60%	2.144	0.061	20.73%	86.97%	0.098
YPFC920.JU	1.350	-48.08%	1.350	1.800	27	4,320	0.19%	0.841	0.027	23.41%	79.99%	0.039
YPFC960.JU	1.200	-47.60%	1.000	2.290	174	20,924	0.17%	0.307	0.011	26.13%	89.85%	0.031
YPFC1000JU	1.120	-22.38%	1.120	1.120	35	3,920	0.15%	0.105	0.004	28.84%	99.52%	0.027
Vencimiento Agosto - 21/08/2020 - 72 días - Tasa Promedio de Caucción a 30 días 24.95%												
ALUA Cotización Subyacente: 41.750 Volatilidad Histórica del subyacente 40 ruedas: 41.85%												
ALUC13.9AG	29.000	3.73%	27.300	29.200	1,713	4,895,875	69.46%	28.527	1.000	1.46%	169.25%	0.971
ALUC27.0AG	15.679	-1.28%	15.650	16.000	33	51,905	37.55%	16.073	0.996	2.59%	0.00%	1.000
ALUC35.0AG	9.250	3.71%	9.000	10.000	8	7,850	22.16%	8.837	0.904	4.27%	52.94%	0.859
ALUC37.0AG	8.500	6.25%	8.000	8.500	2	1,650	20.36%	7.254	0.843	4.85%	65.71%	0.767
CEPU Cotización Subyacente: 33.300 Volatilidad Histórica del subyacente 40 ruedas: 66.85%												
CEPC40.0AG	2.250	-10.00%	2.250	2.250	13	2,925	6.76%	2.274	0.383	5.61%	66.44%	0.382
CEPC42.0AG	1.400	-	1.400	1.400	13	1,820	4.20%	1.800	0.323	5.97%	59.19%	0.289
COME Cotización Subyacente: 2.610 Volatilidad Histórica del subyacente 40 ruedas: 56.14%												
COMC1.25AG	1.420	-3.60%	1.150	1.420	5	602	54.41%	1.421	0.999	1.84%	0.00%	1.000
COMC1.55AG	1.126	9.85%	1.001	1.250	2	225	43.14%	1.137	0.992	2.28%	0.00%	1.000
COMC1.85AG	0.900	-2.17%	0.845	1.000	396	38,950	34.48%	0.863	0.955	2.89%	79.02%	0.902
COMC2.15AG	0.699	-3.59%	0.600	0.725	418	28,952	26.78%	0.615	0.864	3.66%	84.17%	0.798
COMC2.45AG	0.450	7.14%	0.410	0.450	383	17,035	17.24%	0.411	0.718	4.56%	65.93%	0.702
COMC2.55AG	0.265	-11.67%	0.241	0.265	4	101	10.15%	0.354	0.662	4.88%	34.77%	0.708

Serie	Negociación							Teóricos(c/vol hist.)			Implícitos	
	Precio cierre de la prima	Variación	Mínimo	Máximo	Lotes	Volumen (\$)	Últ. precio prima/cot. subyac.	Prima teórica	Delta	Efecto Palanca	Volat. Implícit	Delta
COMC2.65AG	0.295	-4.84%	0.280	0.330	25	758	11.30%	0.303	0.604	5.20%	54.32%	0.604
COMC2.75AG	0.240	-4.00%	0.220	0.270	2,840	70,144	9.20%	0.258	0.546	5.53%	52.25%	0.543
COMC2.85AG	0.220	0.00%	0.180	0.220	1,840	39,520	8.43%	0.218	0.490	5.86%	56.53%	0.490
COMC3.15AG	0.151	7.09%	0.120	0.155	8,649	115,936	5.79%	0.128	0.335	6.85%	61.54%	0.358
COMC3.45AG	0.082	15.49%	0.065	0.084	48	396	3.14%	0.072	0.216	7.84%	59.07%	0.231
CRES Cotización Subyacente: 46.950 Volatilidad Histórica del subyacente 40 ruedas: 69.47%												
CREC34.0AG	15.400	-9.41%	15.400	15.400	10	15,400	32.80%	15.280	0.912	2.80%	72.94%	0.904
CREC48.0AG	6.900	14.05%	6.900	7.000	10	6,970	14.70%	6.383	0.597	4.39%	75.84%	0.599
EDN Cotización Subyacente: 28.550 Volatilidad Histórica del subyacente 40 ruedas: 68.08%												
EDNC21.0AG	7.000	-15.66%	7.000	8.300	20	14,730	24.52%	9.000	0.907	2.88%	0.00%	1.000
GGAL Cotización Subyacente: 127.800 Volatilidad Histórica del subyacente 40 ruedas: 85.38%												
GFGC45.0AG	89.000	2.30%	87.000	89.000	15	131,500	69.64%	85.007	0.999	1.50%		0.948
GFGC60.0AG	73.950	5.64%	69.000	73.950	20	143,584	57.86%	70.921	0.989	1.78%	152.04%	0.936
GFGC81.0AG	51.000	-1.92%	51.000	51.000	1	5,100	39.91%	52.358	0.935	2.28%	58.40%	0.981
GFGC84.0AG	51.000	0.00%	51.000	51.000	2	10,200	39.91%	49.900	0.922	2.36%	97.44%	0.902
GFGC90.0AG	46.050	2.33%	41.000	47.000	247	1,096,464	36.03%	45.175	0.893	2.52%	93.29%	0.879
GFGC102.AG	36.750	10.65%	28.000	38.000	448	1,518,454	28.76%	36.566	0.819	2.86%	86.61%	0.817
GFGC105.AG	34.000	6.25%	28.500	34.000	74	225,650	26.60%	34.600	0.798	2.95%	81.62%	0.804
GFGC108.AG	31.048	41.13%	30.000	32.000	77	242,280	24.29%	32.710	0.777	3.04%	75.44%	0.793
GFGC111.AG	30.000	7.72%	22.250	31.000	253	753,080	23.47%	30.898	0.755	3.12%	80.35%	0.761
GFGC114.AG	29.470	13.80%	22.500	30.000	1,254	3,419,619	23.06%	29.162	0.733	3.21%	87.02%	0.731
GFGC120.AG	25.069	11.86%	19.000	26.800	1,358	3,033,626	19.62%	25.919	0.687	3.39%	81.18%	0.689
GFGC123.AG	22.500	11.80%	18.698	22.550	263	562,367	17.61%	24.411	0.663	3.47%	76.22%	0.666
GFGC126.AG	21.035	0.17%	19.500	22.000	207	425,990	16.46%	22.976	0.640	3.56%	76.31%	0.640
GFGC129.AG	19.100	9.24%	15.000	21.000	381	697,550	14.95%	21.612	0.617	3.65%	73.89%	0.613
GFGC132.AG	18.800	14.85%	14.500	19.000	970	1,630,765	14.71%	20.316	0.594	3.73%	78.55%	0.589
GFGC140.AG	16.000	7.32%	11.500	16.000	114	163,260	12.52%	17.180	0.533	3.97%	80.19%	0.526
GFGC145.AG	12.800	5.79%	10.100	14.000	454	541,421	10.02%	15.441	0.496	4.11%	73.79%	0.474
GFGC150.AG	11.600	10.48%	9.600	12.500	757	802,122	9.08%	13.862	0.461	4.25%	75.38%	0.437
GFGC160.AG	9.310	13.51%	7.000	10.000	2,520	2,134,679	7.28%	11.141	0.395	4.53%	76.98%	0.369
PAMP Cotización Subyacente: 53.450 Volatilidad Histórica del subyacente 40 ruedas: 64.58%												
PAMC55.0AG	7.000	-14.63%	7.000	7.000	32	22,400	13.10%	6.653	0.586	4.71%	68.31%	0.588
PAMC57.0AG	6.038	-10.64%	5.800	7.000	229	139,435	11.30%	5.802	0.538	4.95%	67.07%	0.541
PAMC61.0AG	4.500	8.43%	3.550	4.500	19	8,230	8.42%	4.364	0.444	5.44%	66.02%	0.448
SUPV Cotización Subyacente: 63.050 Volatilidad Histórica del subyacente 40 ruedas: 84.52%												
SUPC33067G	35.000	0.00%	35.000	35.000	1	3,500	55.51%	31.806	0.979	1.94%	174.88%	0.900
SUPC46.0AG	24.000	-22.58%	23.000	24.000	45	105,400	38.07%	21.034	0.876	2.63%	128.69%	0.822
SUPC50.0AG	17.500	-12.50%	17.000	21.000	206	399,270	27.76%	18.193	0.825	2.86%	74.66%	0.844
TGNO4 Cotización Subyacente: 37.600 Volatilidad Histórica del subyacente 40 ruedas: 70.67%												
TGNC23.00G	18.000	4.54%	18.000	18.000	40	72,000	47.87%	15.878	0.969	2.30%	152.01%	0.872
TGNC50.0AG	2.300	53.33%	2.300	2.300	26	5,980	6.12%	1.759	0.279	5.96%	79.96%	0.316
TRAN Cotización Subyacente: 28.300 Volatilidad Histórica del subyacente 40 ruedas: 59.44%												
TRAC30.0AG	2.983	-14.77%	2.900	3.500	14	4,230	10.54%	2.887	0.540	5.30%	61.36%	0.542
TXAR Cotización Subyacente: 37.900 Volatilidad Histórica del subyacente 40 ruedas: 48.58%												
TXAC23.0AG	15.000	-6.25%	15.000	15.000	1	1,500	39.58%	16.031	0.996	2.35%	0.00%	1.000
TXAC27.0AG	11.000	0.00%	11.000	11.000	3	3,300	29.02%	12.313	0.971	2.99%	0.00%	1.000
TXAC36.0AG	7.000	16.67%	7.000	7.000	2	1,400	18.47%	5.278	0.717	5.15%	77.56%	0.679
TXAC38.0AG	5.000	25.00%	4.000	5.000	11	5,000	13.19%	4.152	0.628	5.73%	61.76%	0.621
TXAC42.0AG	1.500	-	1.500	1.500	40	6,000	3.96%	2.438	0.446	6.94%	34.44%	0.395
VALO Cotización Subyacente: 23.400 Volatilidad Histórica del subyacente 40 ruedas: 43.01%												
GVAC19.0AG	6.396	-0.06%	6.200	6.500	52	33,193	27.33%	5.489	0.925	3.94%	82.39%	0.812
YFPD Cotización Subyacente: 725.200 Volatilidad Histórica del subyacente 40 ruedas: 73.89%												
YPFC600.AG	190.000	2.70%	180.000	190.000	25	453,700	26.20%	183.322	0.813	3.22%	81.39%	0.800
YPFC680.AG	133.000	15.65%	106.000	133.000	18	222,475	18.34%	134.441	0.695	3.75%	72.62%	0.696
YPFC720.AG	100.000	1.74%	100.000	105.000	3	30,500	13.79%	114.012	0.632	4.02%	62.42%	0.635
YPFC960.AG	24.786	12.66%	22.000	25.000	40	93,200	3.42%	38.280	0.297	5.63%	61.29%	0.241
YPFC1040AG	12.500	56.25%	8.100	12.500	45	46,720	1.72%	25.899	0.219	6.14%	58.25%	0.144
Vencimiento Octubre - 16/10/2020 - 128 días - Tasa Promedio de Caucción a 30 días 24.95%												
ALUA Cotización Subyacente: 41.750 Volatilidad Histórica del subyacente 40 ruedas: 41.85%												
ALUC31.0OC	15.500	-13.77%	15.000	18.000	4	6,500	37.13%	13.605	0.953	2.92%	83.65%	0.847
COME Cotización Subyacente: 2.610 Volatilidad Histórica del subyacente 40 ruedas: 56.14%												
COMC3.60OC	0.150	-6.25%	0.140	0.160	1,073	15,982	5.75%	0.140	0.299	5.56%	57.94%	0.308
GGAL Cotización Subyacente: 127.800 Volatilidad Histórica del subyacente 40 ruedas: 85.38%												
GFGC45.0OC	89.000	-4.71%	89.000	90.000	10	89,100	69.64%	86.783	0.993	1.46%	141.32%	0.961

Anexo A

Análisis de opciones

10/06/2020

Serie	Negociación							Teóricos(c/vol hist.)			Implícitos	
	Precio cierre de la prima	Variación	Mínimo	Máximo	Lotes	Volumen (\$)	Últ. precio prima/cot. subyac.	Prima teórica	Delta	Efecto Palanca	Volat. Implícit	Delta
GFGC117.OC	33.900	2.73%	33.000	33.900	32	107,400	26.53%	35.337	0.727	2.63%	79.70%	0.729
GFGC123.OC	28.000	1.13%	23.250	28.000	120	311,340	21.91%	32.497	0.693	2.72%	68.56%	0.697
GFGC126.OC	25.000	-	24.000	25.000	8	19,700	19.56%	31.157	0.676	2.77%	62.93%	0.678

SUPV Cotización Subyacente: 63.050 Volatilidad Histórica del subyacente 40 ruedas: 84.52%

SUPC48.OOC	22.500	-6.64%	22.500	26.000	66	167,670	35.69%	22.740	0.834	2.31%	81.95%	0.837
------------	--------	--------	--------	--------	----	---------	--------	--------	-------	-------	--------	-------

Opciones de Venta

Vencimiento Junio - 19/06/2020 - 9 días - Tasa Promedio de Caucción a 30 días 24.95%
ALUA Cotización Subyacente: 41.750 Volatilidad Histórica del subyacente 40 ruedas: 41.85%

ALUV37.OJU	2.100	0.00%	2.100	2.500	28	6,080	5.03%	0.027	-0.025	39.14%	167.09%	-0.270
------------	-------	-------	-------	-------	----	-------	-------	-------	--------	--------	---------	--------

COME Cotización Subyacente: 2.610 Volatilidad Histórica del subyacente 40 ruedas: 56.14%

COMV1.45JU	0.001	0.00%	0.001	0.001	20	2	0.04%	0.000	0.000	-	151.92%	-0.005
COMV1.65JU	0.001	-96.00%	0.001	0.001	1,687	169	0.04%	0.000	0.000	-	121.40%	-0.006
COMV1.85JU	0.005	0.00%	0.005	0.009	295	158	0.19%	0.000	0.000	-	119.04%	-0.025
COMV2.45JU	0.100	0.00%	0.080	0.150	3,362	31,289	3.83%	0.028	-0.204	19.22%	109.40%	-0.313
COMV2.85JU	0.254	-19.37%	0.240	0.300	1,473	40,022	9.73%	0.246	-0.810	8.60%	63.28%	-0.778

GGAL Cotización Subyacente: 127.800 Volatilidad Histórica del subyacente 40 ruedas: 85.38%

GFGV45.OJU	0.110	-32.52%	0.100	0.145	4,485	54,156	0.09%	0.000	0.000	-	-	-0.005
GFGV48.OJU	0.103	-56.22%	0.102	0.155	362	4,432	0.08%	0.000	0.000	-	-	-0.005
GFGV51.OJU	0.132	-14.84%	0.125	0.150	150	1,977	0.10%	0.000	0.000	-	-	-0.007
GFGV54.OJU	0.160	-27.27%	0.132	0.160	435	6,603	0.13%	0.000	0.000	-	-	-0.008
GFGV57.OJU	0.171	-31.33%	0.140	0.220	112	1,705	0.13%	0.000	0.000	-	-	-0.009
GFGV60.OJU	0.152	-52.50%	0.150	0.250	780	14,326	0.12%	0.000	0.000	-	-	-0.009
GFGV63.OJU	0.152	-41.54%	0.152	0.260	219	5,478	0.12%	0.000	0.000	-	-	-0.010
GFGV66.OJU	0.152	-49.33%	0.152	0.230	35	766	0.12%	0.000	0.000	-	195.24%	-0.010
GFGV69.OJU	0.180	-30.77%	0.180	0.250	20	388	0.14%	0.000	0.000	-	187.96%	-0.012
GFGV72.OJU	0.200	-33.77%	0.150	0.300	815	18,598	0.16%	0.000	0.000	-	179.19%	-0.014
GFGV75.OJU	0.170	-63.04%	0.170	0.290	137	3,326	0.13%	0.000	0.000	-	163.82%	-0.014
GFGV78.OJU	0.201	-59.80%	0.200	0.500	451	12,960	0.16%	0.000	0.000	-	157.14%	-0.016
GFGV81.OJU	0.250	-57.19%	0.200	0.550	2,066	70,369	0.20%	0.001	0.000	29.19%	151.88%	-0.020
GFGV84.OJU	0.400	-27.27%	0.301	0.620	820	38,978	0.31%	0.003	-0.001	27.24%	153.68%	-0.030
GFGV87.OJU	0.310	-48.33%	0.300	0.800	408	17,411	0.24%	0.008	-0.002	25.40%	136.27%	-0.027
GFGV90.OJU	0.450	-50.00%	0.370	0.850	636	34,962	0.35%	0.018	-0.003	23.66%	135.36%	-0.038
GFGV93.OJU	0.387	-58.74%	0.380	0.850	1,027	52,307	0.30%	0.039	-0.007	22.03%	121.20%	-0.037
GFGV96.OJU	0.500	-59.02%	0.400	0.720	395	20,624	0.39%	0.080	-0.013	20.49%	117.26%	-0.048
GFGV99.OJU	0.644	-44.48%	0.550	1.500	6,060	462,529	0.50%	0.151	-0.023	19.05%	113.39%	-0.061
GFGV102.OJU	0.722	-48.90%	0.600	1.800	2,105	219,110	0.56%	0.269	-0.037	17.69%	105.91%	-0.071
GFGV105.OJU	0.805	-41.67%	0.800	2.000	524	57,962	0.63%	0.454	-0.058	16.41%	98.21%	-0.083
GFGV108.OJU	1.019	-42.79%	0.910	2.000	625	90,569	0.80%	0.729	-0.087	15.21%	93.79%	-0.105
GFGV111.OJU	1.452	-38.45%	1.250	2.850	4,058	750,895	1.14%	1.120	-0.123	14.09%	93.04%	-0.141
GFGV114.OJU	2.300	-25.18%	1.750	3.500	331	78,781	1.80%	1.652	-0.169	13.03%	97.51%	-0.195
GFGV117.OJU	2.977	-22.33%	2.110	4.499	666	198,753	2.33%	2.348	-0.221	12.05%	95.60%	-0.242
GFGV120.OJU	3.727	-27.62%	3.000	5.999	7,477	3,566,529	2.92%	3.228	-0.281	11.12%	92.64%	-0.293
GFGV123.OJU	5.067	-23.23%	3.800	8.000	515	313,640	3.96%	4.306	-0.346	10.26%	95.54%	-0.356
GFGV126.OJU	6.800	-15.95%	5.000	9.200	318	242,305	5.32%	5.593	-0.413	9.45%	100.69%	-0.418
GFGV129.OJU	7.992	-11.20%	5.100	11.500	197	150,469	6.25%	7.091	-0.482	8.69%	96.57%	-0.478
GFGV132.OJU	10.000	-19.47%	6.100	13.000	187	182,985	7.82%	8.787	-0.550	8.00%	100.52%	-0.534

PAMP Cotización Subyacente: 53.450 Volatilidad Histórica del subyacente 40 ruedas: 64.58%

PAMV55.OJU	3.895	2.50%	3.800	3.900	46	17,800	7.29%	2.857	-0.567	10.60%	95.58%	-0.529
------------	-------	-------	-------	-------	----	--------	-------	-------	--------	--------	--------	--------

YFPD Cotización Subyacente: 725.200 Volatilidad Histórica del subyacente 40 ruedas: 73.89%

YFPV720.OJU	27.876	-	23.536	28.754	23	60,665	3.84%	28.938	-0.431	10.80%	71.54%	-0.430
-------------	--------	---	--------	--------	----	--------	-------	--------	--------	--------	--------	--------

Vencimiento Agosto - 21/08/2020 - 72 días - Tasa Promedio de Caucción a 30 días 24.95%
COME Cotización Subyacente: 2.610 Volatilidad Histórica del subyacente 40 ruedas: 56.14%

COMV2.35AG	0.150	20.00%	0.150	0.150	140	2,100	5.75%	0.099	-0.229	6.03%	70.04%	-0.258
------------	-------	--------	-------	-------	-----	-------	-------	-------	--------	-------	--------	--------

GGAL Cotización Subyacente: 127.800 Volatilidad Histórica del subyacente 40 ruedas: 85.38%

GFGV45.OAG	0.297	-67.00%	0.200	0.660	490	20,574	0.23%	0.017	-0.001	8.58%	120.16%	-0.011
GFGV90.OAG	2.950	-26.25%	2.300	5.000	68	21,845	2.31%	2.994	-0.108	4.59%	84.96%	-0.107
GFGV99.OAG	4.450	-30.90%	4.010	7.500	474	235,537	3.48%	4.989	-0.161	4.12%	81.47%	-0.154
GFGV102.OAG	5.100	-27.14%	5.000	8.200	73	48,280	3.99%	5.801	-0.181	3.98%	80.66%	-0.173
GFGV111.OAG	6.000	-42.86%	6.000	10.000	24	19,940	4.69%	6.895	-0.245	3.60%	70.01%	-0.222
GFGV114.OAG	9.000	-	9.000	9.000	3	2,700	7.04%	9.813	-0.267	3.48%	81.04%	-0.263
GFGV120.OAG	10.000	-18.70%	9.500	16.000	108	118,743	7.82%	12.278	-0.313	3.26%	74.09%	-0.306
GFGV123.OAG	12.000	-	12.000	12.000	1	1,200	9.39%	13.623	-0.337	3.16%	77.60%	-0.335
GFGV132.OAG	18.000	-0.50%	18.000	22.000	25	50,200	14.08%	18.091	-0.406	2.87%	84.98%	-0.407

PAMP Cotización Subyacente: 53.450 Volatilidad Histórica del subyacente 40 ruedas: 64.58%

PAMV47.OAG	2.400	-4.00%	2.400	2.500	147	36,250	4.49%	2.300	-0.223	5.18%	65.99%	-0.226
PAMV55.OAG	5.000	35.14%	5.000	5.000	12	6,000	9.35%	5.526	-0.414	4.00%	58.94%	-0.416

Anexo A

Análisis de opciones

10/06/2020

Serie	Negociación							Teóricos(c/vol hist.)			Implícitos	
	Precio cierre de la prima	Variación	Mínimo	Máximo	Lotes	Volumen (\$)	Últ. precio prima/cot. subyac.	Prima teórica	Delta	Efecto Palanca	Volat. Implícit	Delta

YPFD Cotización Subyacente: 725.200 Volatilidad Histórica del subyacente 40 ruedas: 73.89%

YPFV580.AG	18.120	39.49%	13.100	20.000	31	55,847	2.50%	23.763	-0.161	4.90%	66.50%	-0.143
------------	--------	--------	--------	--------	----	--------	-------	--------	--------	-------	--------	--------

Notas:

1 - Variación con respecto al cierre anterior.

2 - Los indicadores se calculan utilizando el modelo de Black & Scholes.

3 - Delta=variación cierre de la prima / variación cotización del subyacente

 4 - Efecto Palanca = variación porcentual cierre de la prima / variación porcentual cotización del subyacente
 = Delta x (cotización del subyacente / cierre de la prima)

5 - No se informan volatilidades implícitas >= 200% por considerarlas poco significativas para el análisis.

 El Glosario con la explicación detallada de cada uno de los indicadores está disponible en internet(<http://www.iamc.sba.com.ar/informes/glosarioOpciones.pdf>)

Anexo B
Posiciones Abiertas por Especie al 09/06/2020

Especie	Serie	Posiciones (nominales) - Open Interest -					
		cubiertas	opuestas	cruzadas	descubiertas	total	Variación c/ día anterior
Opciones de Compra							
AGRO	AGRC12.0JU	18,000	0	0	81,700	99,700	1,800
	Total Call Junio	18,000	0	0	81,700	99,700	1,800
ALUA	ALUC13.9JU	134,400	43,100	0	30,100	207,600	-500
	ALUC16.9JU	0	0	0	0	0	0
	ALUC18.9JU	0	7,400	28	2,672	10,100	0
	ALUC20.9JU	500	3,300	0	0	3,800	-500
	ALUC27.0JU	35,700	25,000	11,300	48,200	120,200	-700
	ALUC29.0JU	40,000	3,900	0	2,600	46,500	-1,200
	ALUC31.0JU	500	800	0	0	1,300	0
	ALUC33.0JU	162,000	29,100	23,396	14,304	228,800	-23,200
	ALUC35.0JU	1,300	5,700	0	23,400	30,400	-5,000
	ALUC37.0JU	2,900	1,800	0	300	5,000	-400
	Total Call Junio	377,300	120,100	34,724	121,576	653,700	-31,500
	ALUC13.9AG	469,100	200	22,364	427,836	919,500	168,600
	ALUC20.9AG	20,800	1,000	0	0	21,800	0
	ALUC27.0AG	300	96,200	1,400	41,100	139,000	2,800
	ALUC33.0AG	2,000	26,300	0	0	28,300	0
	ALUC35.0AG	10,400	7,600	0	2,800	20,800	-400
	ALUC37.0AG	10,200	11,100	0	2,000	23,300	200
	Total Call Agosto	512,800	142,400	23,764	473,736	1,152,700	171,200
	ALUC31.0OC	1,300	18,900	2,100	17,300	39,600	15,100
	Total Call Octubre	1,300	18,900	2,100	17,300	39,600	15,100
BBAR	BBAC100.JU	3,300	800	0	1,000	5,100	-1,100
	BBAC125.JU	6,400	100	0	100	6,600	-400
	BBAC90.0JU	100	0	0	0	100	0
	BBAC95.0JU	2,000	0	0	1,200	3,200	0
	Total Call Junio	11,800	900	0	2,300	15,000	-1,500
	BBAC100.AG	0	0	0	300	300	100
	BBAC95.0AG	100	0	0	0	100	0
	Total Call Agosto	100	0	0	300	400	100
BHIP	BHIC10.0JU	64,100	0	0	0	64,100	100
	BHIC10.5JU	5,200	0	0	0	5,200	0
	BHIC9.00JU	60,600	0	0	0	60,600	0
	BHIC9.50JU	4,000	0	0	0	4,000	0
	Total Call Junio	133,900	0	0	0	133,900	100
BMA	BMAC140.JU	0	0	0	100	100	0
	BMAC170.JU	0	0	0	0	0	0
	BMAC190.JU	1,700	0	0	500	2,200	0
	BMAC280.JU	5,000	200	0	11,900	17,100	100
	Total Call Junio	6,700	200	0	12,500	19,400	100
	BMAC190.AG	300	0	0	300	600	300
	Total Call Agosto	300	0	0	300	600	300
BOLT	BOLC2.00JU	141,200	0	0	59,100	200,300	-11,500
	BOLC2.80JU	102,100	24,800	0	5,000	131,900	-400
	Total Call Junio	243,300	24,800	0	64,100	332,200	-11,900
CARC	CARC1.10JU	55,300	0	0	120,300	175,600	0
	CARC1.20JU	79,000	0	0	110,900	189,900	0
	Total Call Junio	134,300	0	0	231,200	365,500	0
CEPU	CEPC22.0JU	4,200	100	400	4,400	9,100	0
	CEPC23.0JU	0	0	0	400	400	0
	CEPC26.0JU	26,800	0	0	1,900	28,700	0
	CEPC38.0JU	6,600	0	0	4,200	10,800	600
	CEPC40.0JU	18,300	200	0	2,000	20,500	0
	Total Call Junio	55,900	300	400	12,900	69,500	600
	CEPC36.0AG	5,000	0	0	0	5,000	0
	CEPC38.0AG	2,200	0	0	0	2,200	2,000
	CEPC40.0AG	21,300	5,000	0	4,500	30,800	5,800
	Total Call Agosto	28,500	5,000	0	4,500	38,000	7,800
COME	COMC0.75JU	13,400	46,800	0	0	60,200	0
	COMC0.85JU	0	149,300	0	0	149,300	-300
	COMC0.95JU	500	108,700	0	0	109,200	0
	COMC1.15JU	86,700	40,000	0	0	126,700	0
	COMC1.25JU	200	270,900	0	100	271,200	-700
	COMC1.45JU	0	170,000	14,700	40,100	224,800	9,700
	COMC1.55JU	497,800	433,700	15,900	37,700	985,100	-1,100
	COMC1.65JU	311,300	488,900	0	354,200	1,154,400	0
	COMC1.75JU	0	0	0	0	0	0
	COMC1.85JU	1,902,100	30,100	19,100	604,400	2,555,700	-22,900
	COMC1.95JU	624,100	141,300	25,000	212,200	1,002,600	-50,000
	COMC2.05JU	4,029,000	130,600	0	322,200	4,481,800	-500
	COMC2.15JU	2,823,300	288,500	0	91,500	3,203,300	-29,400
	COMC2.25JU	598,200	597,800	0	156,700	1,352,700	-10,000
	COMC2.35JU	318,100	797,700	0	261,500	1,377,300	0

Anexo B
Posiciones Abiertas por Especie al 09/06/2020

Especie	Serie	Posiciones (nominales) - Open Interest -					
		cubiertas	opuestas	cruzadas	descubiertas	total	Variación c/ día anterior
	COMC2.45JU	4,521,800	1,757,800	0	794,100	7,073,700	-192,900
	COMC2.55JU	913,000	664,400	0	1,225,400	2,802,800	25,000
	COMC2.65JU	7,500,600	3,193,500	675,200	871,800	12,241,100	157,800
	COMC2.75JU	1,000	3,200	0	87,200	91,400	0
	COMC2.85JU	3,332,600	3,614,400	908,394	1,483,006	9,338,400	2,000
	COMC3.05JU	2,839,300	2,045,000	80,000	1,083,600	6,047,900	112,800
	COMC3.15JU	4,664,000	4,861,248	992,756	4,352,296	14,870,300	700
	COMC3.45JU	80,600	468,000	0	132,000	680,600	0
	Total Call Junio	35,057,600	20,301,848	2,731,050	12,110,002	70,200,500	200
	COMC0.75AG	0	92,400	0	112,300	204,700	57,000
	COMC1.25AG	893,300	255,400	8,500	700,900	1,858,100	22,800
	COMC1.45AG	39,800	220,600	10,000	291,700	562,100	2,200
	COMC1.55AG	316,600	124,600	73,088	838,912	1,353,200	0
	COMC1.85AG	159,400	174,800	16,186	170,314	520,700	0
	COMC2.15AG	1,547,500	96,800	0	247,800	1,892,100	-400
	COMC2.45AG	231,100	40,300	0	23,000	294,400	0
	COMC2.55AG	6,300	0	0	1,000	7,300	0
	COMC2.65AG	78,800	257,900	0	261,600	598,300	81,600
	COMC2.75AG	365,500	251,100	85,000	322,500	1,024,100	241,400
	COMC2.85AG	0	208,000	0	32,000	240,000	240,000
	COMC3.15AG	5,199,400	644,300	543,984	1,589,116	7,976,800	1,156,200
	COMC3.45AG	506,300	709,600	0	0	1,215,900	55,200
	Total Call Agosto	9,344,000	3,075,800	736,758	4,591,142	17,747,700	1,856,000
	COMC3.60OC	105,500	329,400	19,700	333,400	788,000	294,200
	Total Call Octubre	105,500	329,400	19,700	333,400	788,000	294,200
CRES	CREC32.0JU	0	0	0	4,200	4,200	0
	CREC34.0JU	800	100	0	100	1,000	0
	CREC36.0JU	9,700	0	0	6,100	15,800	0
	CREC42.0JU	18,900	1,900	0	7,800	28,600	0
	CREC48.0JU	0	0	0	0	0	0
	Total Call Junio	29,400	2,000	0	18,200	49,600	0
	CREC30.0AG	3,800	200	0	21,200	25,200	0
	CREC34.0AG	0	0	0	300	300	200
	CREC44.0AG	5,600	0	0	0	5,600	0
	CREC48.0AG	11,800	0	0	6,200	18,000	3,600
	Total Call Agosto	21,200	200	0	27,700	49,100	3,800
EDN	EDNC18.0JU	10,600	0	0	7,900	18,500	0
	EDNC21.0JU	17,300	0	0	26,000	43,300	5,200
	EDNC40.0JU	13,100	0	0	29,300	42,400	0
	Total Call Junio	41,000	0	0	63,200	104,200	5,200
	EDNC21.0AG	9,200	0	0	15,800	25,000	13,500
	Total Call Agosto	9,200	0	0	15,800	25,000	13,500
GGAL	GFGC102.JU	590,200	1,331,720	339,467	432,613	2,694,000	-270,300
	GFGC105.JU	98,400	1,062,158	99,243	91,499	1,351,300	-96,000
	GFGC108.JU	191,600	492,600	15,080	43,920	743,200	-18,400
	GFGC111.JU	1,549,600	2,282,953	684,404	438,343	4,955,300	-453,900
	GFGC114.JU	270,700	757,500	235	94,465	1,122,900	-26,600
	GFGC117.JU	127,600	551,000	1,729	39,071	719,400	-6,300
	GFGC120.JU	1,472,900	3,189,407	20,043	700,650	5,383,000	43,500
	GFGC123.JU	1,114,400	1,172,700	352,962	751,438	3,391,500	-56,200
	GFGC126.JU	444,700	1,173,868	24,366	146,466	1,789,400	124,600
	GFGC129.JU	502,500	459,600	1,200	235,000	1,198,300	253,500
	GFGC132.JU	622,200	2,917,915	34,788	1,146,697	4,721,600	711,400
	GFGC135.JU	382,900	1,225,500	26,326	459,074	2,093,800	326,000
	GFGC140.JU	181,400	668,300	12,377	1,245,023	2,107,100	599,300
	GFGC145.JU	54,000	207,500	0	102,200	363,700	33,700
	GFGC150.JU	1,232,900	2,292,093	81,361	2,202,946	5,809,300	173,100
	GFGC160.JU	472,700	831,500	6,336	1,199,464	2,510,000	239,100
	GFGC45.0JU	13,800	40,700	0	600	55,100	-2,300
	GFGC48.0JU	0	0	0	0	0	-1,400
	GFGC51.0JU	2,300	1,800	0	0	4,100	-100
	GFGC54.0JU	16,600	14,600	0	200	31,400	-4,100
	GFGC57.0JU	0	1,500	0	0	1,500	0
	GFGC60.0JU	0	307,200	0	0	307,200	-16,000
	GFGC63.0JU	0	133,600	1,500	1,700	136,800	2,800
	GFGC66.0JU	0	87,300	0	0	87,300	-177,900
	GFGC69.0JU	35,700	207,500	1,783	24,417	269,400	-26,600
	GFGC72.0JU	51,900	175,085	2,158	28,257	257,400	-7,500
	GFGC75.0JU	132,700	531,500	6,317	40,683	711,200	-25,600
	GFGC78.0JU	200	204,600	100	16,100	221,000	-41,700
	GFGC81.0JU	7,000	469,400	12,562	54,438	543,400	-16,800
	GFGC84.0JU	200,800	292,300	600	80,200	573,900	-27,800
	GFGC87.0JU	78,800	375,768	1,432	53,800	509,800	-14,100
	GFGC90.0JU	816,500	905,029	36,258	111,913	1,869,700	-31,600
	GFGC93.0JU	170,500	731,700	2,000	16,400	920,600	-20,500
	GFGC96.0JU	161,400	434,509	1,791	27,200	624,900	-9,500

Anexo B
Posiciones Abiertas por Especie al 09/06/2020

Especie	Serie	Posiciones (nominales) - Open Interest -					total	Variación c/ día anterior
		cubiertas	opuestas	cruzadas	descubiertas			
	GFGC99.0JU	653,500	859,933	5,436	177,931	1,696,800	-89,800	
	Total Call Junio	11,650,400	26,390,338	1,771,854	9,962,708	49,775,300	1,066,000	
	GFGC102.AG	61,300	63,700	3,377	26,023	154,400	3,100	
	GFGC105.AG	200	5,400	0	0	5,600	4,000	
	GFGC108.AG	1,400	9,200	0	0	10,600	0	
	GFGC111.AG	180,000	100,200	2,000	35,700	317,900	20,600	
	GFGC114.AG	286,000	383,748	29,568	54,584	753,900	21,700	
	GFGC120.AG	300,800	140,525	57	162,918	604,300	69,800	
	GFGC123.AG	96,300	49,400	0	30,500	176,200	1,900	
	GFGC126.AG	0	10,200	0	0	10,200	10,100	
	GFGC129.AG	36,600	17,000	0	27,300	80,900	5,600	
	GFGC132.AG	137,800	64,400	0	187,100	389,300	23,500	
	GFGC140.AG	800	12,800	0	2,000	15,600	15,100	
	GFGC145.AG	96,600	72,153	19,347	39,100	227,200	12,100	
	GFGC150.AG	36,600	36,300	600	16,800	90,300	18,000	
	GFGC160.AG	294,600	428,590	56,510	268,300	1,048,000	15,400	
	GFGC45.0AG	62,300	7,800	1,600	11,200	82,900	0	
	GFGC54.0AG	0	2,500	2,100	3,000	7,600	0	
	GFGC60.0AG	8,000	700	500	9,900	19,100	-600	
	GFGC69.0AG	1,000	200	0	1,800	3,000	0	
	GFGC72.0AG	800	100	0	0	900	0	
	GFGC81.0AG	14,700	13,300	300	12,400	40,700	3,100	
	GFGC84.0AG	7,000	10,535	65	100	17,700	300	
	GFGC90.0AG	448,400	78,224	16,876	115,900	659,400	-1,300	
	Total Call Agosto	2,071,200	1,506,975	132,900	1,004,625	4,715,700	222,400	
	GFGC117.OC	12,500	3,900	10,700	1,400	28,500	800	
	GFGC120.OC	3,100	0	0	0	3,100	0	
	GFGC123.OC	1,300	3,400	0	1,000	5,700	5,400	
	GFGC45.0OC	19,400	3,500	1,700	11,100	35,700	600	
	Total Call Octubre	36,300	10,800	12,400	13,500	73,000	6,800	
LEDE	LEDC13.0JU	1,500	0	0	0	1,500	0	
	Total Call Junio	1,500	0	0	0	1,500	0	
MIRG	MIRC430.JU	0	0	0	0	0	0	
	MIRC490.JU	0	0	0	0	0	0	
	MIRC790.JU	0	0	0	200	200	-100	
	Total Call Junio	0	0	0	200	200	-100	
	MIRC550.AG	800	0	0	0	800	0	
	Total Call Agosto	800	0	0	0	800	0	
MOLI	MOLC85.0JU	1,200	0	0	0	1,200	0	
	Total Call Junio	1,200	0	0	0	1,200	0	
PAMP	PAMC33.0JU	11,400	200	0	2,700	14,300	-100	
	PAMC35.0JU	700	1,500	0	200	2,400	0	
	PAMC39.0JU	10,600	23,400	0	1,800	35,800	-900	
	PAMC41.0JU	100	1,800	0	2,000	3,900	0	
	PAMC43.0JU	23,400	1,100	0	28,300	52,800	0	
	PAMC45.0JU	0	400	0	3,200	3,600	0	
	PAMC47.0JU	80,900	34,900	5,000	56,400	177,200	-500	
	PAMC49.0JU	71,800	16,700	0	8,200	96,700	0	
	PAMC51.0JU	290,700	80,200	13,300	123,600	507,800	11,400	
	PAMC55.0JU	112,000	34,300	1,566	6,734	154,600	8,900	
	PAMC57.0JU	430,200	70,900	0	81,600	582,700	2,600	
	PAMC59.0JU	200	19,600	0	0	19,800	19,600	
	PAMC61.0JU	30,100	27,200	1,986	32,214	91,500	1,300	
	Total Call Junio	1,062,100	312,200	21,852	346,948	1,743,100	42,300	
	PAMC51.0AG	14,700	0	0	16,800	31,500	1,900	
	PAMC55.0AG	1,000	100	0	4,100	5,200	1,100	
	PAMC57.0AG	205,900	11,500	4,432	48,968	270,800	41,000	
	PAMC61.0AG	46,000	8,500	0	8,700	63,200	-4,700	
	Total Call Agosto	267,600	20,100	4,432	78,568	370,700	39,300	
SEMI	SEMC3.00JU	22,400	0	0	0	22,400	0	
	Total Call Junio	22,400	0	0	0	22,400	0	
SUPV	SUPC30067J	15,800	1,500	0	1,600	18,900	-200	
	SUPC36067J	700	0	0	200	900	0	
	SUPC39067J	7,000	0	0	1,700	8,700	0	
	SUPC45067J	15,800	0	0	300	16,100	-300	
	SUPC47067J	0	4,500	0	0	4,500	0	
	SUPC49067J	47,800	7,600	0	500	55,900	-300	
	Total Call Junio	87,100	13,600	0	4,300	105,000	-800	
	SUPC33067G	500	0	0	8,400	8,900	100	
	SUPC46.0AG	0	0	0	1,000	1,000	0	
	SUPC50.0AG	3,600	1,800	7,200	21,700	34,300	14,400	
	Total Call Agosto	4,100	1,800	7,200	31,100	44,200	14,500	
	SUPC48.0OC	200	0	600	1,200	2,000	400	
	Total Call Octubre	200	0	600	1,200	2,000	400	
TECO2	TECC150.JU	100	0	0	0	100	0	

Anexo B
Posiciones Abiertas por Especie al 09/06/2020

Especie	Serie	Posiciones (nominales) - Open Interest -					total	Variación c/ día anterior
		cubiertas	opuestas	cruzadas	descubiertas			
	Total Call Junio	100	0	0	0	100	0	
TGNO4	TGNC24.0JU	3,700	0	0	12,100	15,800	0	
	TGNC25.0JU	500	1,000	0	19,100	20,600	0	
	TGNC36.0JU	37,400	1,000	0	28,500	66,900	-1,800	
	TGNC44.0JU	8,100	200	0	12,600	20,900	0	
	Total Call Junio	49,700	2,200	0	72,300	124,200	-1,800	
	TGNC23.00G	1,200	700	0	8,700	10,600	4,900	
	TGNC36.0AG	500	0	0	1,100	1,600	0	
	TGNC50.0AG	42,900	0	0	5,800	48,700	0	
	Total Call Agosto	44,600	700	0	15,600	60,900	4,900	
TGSU2	TGSC130.JU	0	0	0	0	0	0	
	Total Call Junio	0	0	0	0	0	0	
TRAN	TRAC24.0JU	21,600	0	10	36,490	58,100	-700	
	TRAC30.0JU	2,400	0	0	20,100	22,500	0	
	Total Call Junio	24,000	0	10	56,590	80,600	-700	
	TRAC30.0AG	12,500	7,100	0	4,900	24,500	6,300	
	Total Call Agosto	12,500	7,100	0	4,900	24,500	6,300	
TXAR	TXAC18.0JU	1,200	2,000	0	1,300	4,500	0	
	TXAC21.0JU	59,800	9,900	4,354	9,446	83,500	-5,700	
	TXAC23.0JU	77,200	5,000	9,000	17,400	108,600	-200	
	TXAC25.0JU	1,400	900	0	3,600	5,900	0	
	TXAC27.0JU	0	16,600	9,468	15,032	41,100	-300	
	TXAC28.0JU	91,800	5,000	0	116,700	213,500	0	
	TXAC29.0JU	30,500	37,600	0	20,400	88,500	100	
	TXAC32.0JU	0	62,700	1,000	3,600	67,300	23,100	
	TXAC36.0JU	14,000	0	0	0	14,000	0	
	TXAC38.0JU	2,000	900	0	0	2,900	1,900	
	TXAC40.0JU	10,000	0	0	0	10,000	0	
	Total Call Junio	287,900	140,600	23,822	187,478	639,800	18,900	
	TXAC15.0AG	4,200	0	0	0	4,200	0	
	TXAC23.0AG	8,200	100	0	200	8,500	100	
	TXAC27.0AG	9,800	0	0	3,300	13,100	0	
	TXAC34.0AG	31,500	8,000	0	6,500	46,000	0	
	TXAC36.0AG	21,500	4,800	0	1,000	27,300	300	
	TXAC38.0AG	33,700	46,062	22,538	31,300	133,600	0	
	Total Call Agosto	108,900	58,962	22,538	42,300	232,700	400	
VALO	GVAC10.6JU	0	5,800	0	6,500	12,300	-1,900	
	GVAC12.2JU	19,600	7,000	0	5,100	31,700	-300	
	GVAC14.4JU	5,400	15,500	0	13,800	34,700	1,200	
	GVAC15.0JU	147,200	22,000	0	27,400	196,600	-12,400	
	GVAC17.4JU	8,500	4,800	0	26,100	39,400	-11,300	
	GVAC19.0JU	7,100	17,100	0	2,400	26,600	0	
	GVAC23.0JU	13,500	0	0	36,200	49,700	5,000	
	Total Call Junio	201,300	72,200	0	117,500	391,000	-19,700	
	GVAC17.4AG	6,000	0	0	0	6,000	0	
	GVAC19.0AG	94,500	10,000	3,000	0	107,500	35,400	
	GVAC23.0AG	9,300	0	0	0	9,300	3,300	
	GVAC24.0AG	35,100	5,800	0	2,900	43,800	8,600	
	GVAC8.60AG	1,500	0	0	0	1,500	0	
	Total Call Agosto	146,400	15,800	3,000	2,900	168,100	47,300	
YPPD	YRFC1000JU	5,400	9,700	0	49,200	64,300	6,800	
	YRFC1040JU	0	100	0	400	500	0	
	YRFC300.JU	1,700	1,700	0	100	3,500	0	
	YRFC400.JU	9,000	2,400	13	1,987	13,400	-100	
	YRFC460.JU	3,500	100	0	0	3,600	0	
	YRFC500.JU	39,600	7,324	2,360	4,416	53,700	-5,300	
	YRFC540.JU	1,600	8,100	0	600	10,300	0	
	YRFC600.JU	33,700	7,276	624	11,100	52,700	-7,600	
	YRFC620.JU	600	1,181	1,819	0	3,600	-300	
	YRFC680.JU	3,500	1,600	0	900	6,000	900	
	YRFC700.JU	44,500	28,546	8,107	23,747	104,900	200	
	YRFC720.JU	100	8,419	0	881	9,400	2,900	
	YRFC880.JU	13,100	18,800	0	28,400	60,300	5,800	
	YRFC920.JU	6,800	8,254	446	2,300	17,800	-1,600	
	YRFC960.JU	13,400	11,801	0	51,799	77,000	5,000	
	Total Call Junio	176,500	115,301	13,369	175,830	481,000	6,700	
	YRFC1040AG	0	0	0	800	800	800	
	YRFC400.AG	0	0	0	2,900	2,900	0	
	YRFC440.AG	0	100	0	0	100	0	
	YRFC500.AG	600	100	0	100	800	0	
	YRFC600.AG	10,700	4,499	1,023	4,478	20,700	200	
	YRFC680.AG	5,700	4,100	394	3,206	13,400	1,200	
	YRFC720.AG	5,900	2,885	3,515	1,400	13,700	0	
	YRFC960.AG	21,400	5,615	356	14,829	42,200	10,100	
	Total Call Agosto	44,300	17,299	5,288	27,713	94,600	12,300	

Anexo B
Posiciones Abiertas por Especie al 09/06/2020

Especie	Serie	Posiciones (nominales) - Open Interest -					total	Variación c/ día anterior
		cubiertas	opuestas	cruzadas	descubiertas			
Total Opciones de Compra		62,433,200	52,707,823	5,567,761	30,328,116	151,036,900		
Opciones de Venta								
ALUA	ALUV16.9JU	0	0	0	8,000	8,000	0	
	ALUV22.9JU	0	0	0	2,000	2,000	0	
	ALUV23.9JU	0	0	0	3,500	3,500	0	
	ALUV27.0JU	0	5,000	0	14,500	19,500	0	
	ALUV29.0JU	0	2,000	0	99,300	101,300	0	
	ALUV35.0JU	0	0	0	700	700	0	
	ALUV37.0JU	0	2,000	0	16,600	18,600	100	
	Total Put Junio	0	9,000	0	144,600	153,600	100	
BBAR	BBAV100.JU	0	0	0	10,100	10,100	0	
	BBAV90.0JU	0	0	0	19,600	19,600	0	
	BBAV95.0JU	0	0	0	5,200	5,200	0	
	Total Put Junio	0	0	0	34,900	34,900	0	
	BBAV100.AG	0	0	0	10,500	10,500	0	
	Total Put Agosto	0	0	0	10,500	10,500	0	
BMA	BMAV170.JU	0	500	0	5,700	6,200	0	
	Total Put Junio	0	500	0	5,700	6,200	0	
	BMAV140.AG	0	100	0	10,700	10,800	0	
	Total Put Agosto	0	100	0	10,700	10,800	0	
COME	COMV0.95JU	0	600,000	0	381,900	981,900	0	
	COMV1.25JU	0	406,000	0	510,800	916,800	0	
	COMV1.45JU	0	199,400	0	70,000	269,400	0	
	COMV1.65JU	0	28,000	0	358,400	386,400	0	
	COMV1.85JU	0	858,500	0	72,000	930,500	100	
	COMV2.35JU	0	15,000	0	0	15,000	0	
	COMV2.45JU	0	1,208,600	0	1,808,500	3,017,100	71,000	
	COMV2.65JU	0	24,600	0	1,000	25,600	0	
	COMV2.85JU	0	0	0	1,061,600	1,061,600	1,500	
	Total Put Junio	0	3,340,100	0	4,264,200	7,604,300	72,600	
	COMV0.75AG	0	458,700	0	0	458,700	0	
	COMV0.95AG	0	600,000	0	0	600,000	0	
	COMV1.45AG	0	1,500	0	0	1,500	0	
	COMV2.35AG	0	26,200	0	25,200	51,400	0	
	Total Put Agosto	0	1,086,400	0	25,200	1,111,600	0	
CRES	CREV30.0JU	0	0	0	0	0	0	
	CREV34.0JU	0	0	0	0	0	0	
	Total Put Junio	0	0	0	0	0	0	
	CREV36.0AG	0	100	0	6,400	6,500	0	
	CREV42.0AG	0	0	0	3,300	3,300	0	
	CREV44.0AG	0	700	0	2,000	2,700	0	
	Total Put Agosto	0	800	0	11,700	12,500	0	
GGAL	GFGV102.JU	0	465,600	0	226,700	692,300	42,200	
	GFGV105.JU	0	133,100	0	103,000	236,100	-2,800	
	GFGV108.JU	0	111,800	0	131,000	242,800	1,300	
	GFGV111.JU	0	358,700	0	621,700	980,400	-41,200	
	GFGV114.JU	0	20,700	0	66,400	87,100	11,800	
	GFGV117.JU	0	81,200	0	104,400	185,600	86,400	
	GFGV120.JU	0	301,200	0	488,600	789,800	184,400	
	GFGV123.JU	0	44,400	0	61,900	106,300	33,800	
	GFGV126.JU	0	35,400	0	39,900	75,300	1,900	
	GFGV129.JU	0	24,600	0	13,700	38,300	600	
	GFGV132.JU	0	3,800	0	2,100	5,900	3,400	
	GFGV135.JU	0	0	0	300	300	0	
	GFGV45.0JU	0	531,700	0	993,500	1,525,200	82,600	
	GFGV48.0JU	0	80,700	0	64,300	145,000	0	
	GFGV51.0JU	0	159,800	0	320,200	480,000	9,000	
	GFGV54.0JU	0	596,607	0	601,593	1,198,200	58,100	
	GFGV57.0JU	0	292,700	0	302,900	595,600	-9,400	
	GFGV60.0JU	0	721,600	0	587,500	1,309,100	8,700	
	GFGV63.0JU	0	200,900	0	137,900	338,800	0	
	GFGV66.0JU	0	182,200	0	46,000	228,200	-100	
	GFGV69.0JU	0	349,917	0	364,483	714,400	3,200	
	GFGV72.0JU	0	579,500	0	330,600	910,100	9,500	
	GFGV75.0JU	0	334,300	0	89,000	423,300	-18,300	
	GFGV78.0JU	0	186,200	0	80,100	266,300	-5,800	
	GFGV81.0JU	0	1,109,160	0	628,540	1,737,700	-66,900	
	GFGV84.0JU	0	544,900	0	245,700	790,600	-10,100	
	GFGV87.0JU	0	252,300	0	92,700	345,000	1,500	
	GFGV90.0JU	0	462,000	0	281,800	743,800	-23,600	
	GFGV93.0JU	0	210,600	0	113,800	324,400	-11,800	
	GFGV96.0JU	0	225,300	0	116,000	341,300	19,400	
	GFGV99.0JU	0	1,867,300	0	480,200	2,347,500	-37,900	
	Total Put Junio	0	10,468,184	0	7,736,516	18,204,700	329,900	
	GFGV102.AG	0	33,200	0	1,000	34,200	1,300	

Anexo B
Posiciones Abiertas por Especie al 09/06/2020

Especie	Serie	Posiciones (nominales) - Open Interest -					total	Variación c/ día anterior
		cubiertas	opuestas	cruzadas	descubiertas			
	GFGV111.AG	0	4,400	0	1,000	5,400	3,900	
	GFGV120.AG	0	13,900	0	10,800	24,700	4,800	
	GFGV126.AG	0	2,000	0	0	2,000	0	
	GFGV132.AG	0	2,000	0	1,100	3,100	3,000	
	GFGV45.0AG	0	63,100	0	136,300	199,400	0	
	GFGV51.0AG	0	1,000	0	0	1,000	0	
	GFGV63.0AG	0	0	0	2,600	2,600	0	
	GFGV90.0AG	0	17,200	0	21,000	38,200	1,000	
	GFGV96.0AG	0	200	0	0	200	200	
	GFGV99.0AG	0	76,600	0	104,300	180,900	21,400	
	Total Put Agosto	0	213,600	0	278,100	491,700	35,600	
PAMP	PAMV35.0JU	0	3,400	0	59,200	62,600	0	
	PAMV37.0JU	0	5,000	0	6,400	11,400	0	
	PAMV39.0JU	0	200	0	200	400	0	
	PAMV41.0JU	0	11,000	0	7,300	18,300	0	
	PAMV43.0JU	0	2,500	0	39,100	41,600	0	
	PAMV47.0JU	0	3,900	0	10,000	13,900	0	
	PAMV51.0JU	0	0	0	4,000	4,000	0	
	PAMV55.0JU	0	6,800	0	12,800	19,600	3,900	
	Total Put Junio	0	32,800	0	139,000	171,800	3,900	
	PAMV33.0AG	0	3,200	0	36,200	39,400	0	
	PAMV47.0AG	0	2,600	0	1,400	4,000	300	
	PAMV51.0AG	0	4,400	0	0	4,400	0	
	PAMV55.0AG	0	0	0	13,900	13,900	0	
	Total Put Agosto	0	10,200	0	51,500	61,700	300	
SUPV	SUPV39067J	0	0	0	3,000	3,000	0	
	Total Put Junio	0	0	0	3,000	3,000	0	
TRAN	TRAV24.0JU	0	8,500	0	400	8,900	0	
	Total Put Junio	0	8,500	0	400	8,900	0	
	TRAV30.0AG	0	300	0	0	300	0	
	Total Put Agosto	0	300	0	0	300	0	
TXAR	TXAV20.0JU	0	0	0	10,000	10,000	0	
	TXAV21.0JU	0	0	0	70,600	70,600	0	
	TXAV22.0JU	0	0	0	20,200	20,200	0	
	TXAV23.0JU	0	0	0	0	0	0	
	TXAV24.0JU	0	1,000	0	21,500	22,500	0	
	TXAV27.0JU	0	2,000	0	50,200	52,200	0	
	Total Put Junio	0	3,000	0	172,500	175,500	0	
	TXAV18.0AG	0	0	0	4,500	4,500	0	
	TXAV23.0AG	0	4,500	0	69,200	73,700	0	
	TXAV25.0AG	0	2,500	0	5,500	8,000	0	
	TXAV30.0AG	0	0	0	2,000	2,000	0	
	Total Put Agosto	0	7,000	0	81,200	88,200	0	
VALO	GVAV10.6JU	0	0	0	9,000	9,000	0	
	GVAV11.0JU	0	1,500	0	7,000	8,500	0	
	GVAV15.0JU	0	1,000	0	3,000	4,000	0	
	GVAV17.4JU	0	0	0	0	0	0	
	Total Put Junio	0	2,500	0	19,000	21,500	0	
YFPD	YPFV300.JU	0	3,600	0	1,000	4,600	0	
	YPFV380.JU	0	4,241	0	3,059	7,300	0	
	YPFV400.JU	0	3,500	0	2,800	6,300	0	
	YPFV460.JU	0	0	0	0	0	0	
	YPFV540.JU	0	5,181	0	7,219	12,400	0	
	YPFV580.JU	0	100	0	0	100	0	
	Total Put Junio	0	16,622	0	14,078	30,700	0	
	YPFV280.AG	0	2,400	0	5,500	7,900	0	
	YPFV440.AG	0	2,500	0	4,000	6,500	0	
	YPFV580.AG	0	3,900	0	14,800	18,700	1,200	
	Total Put Agosto	0	8,800	0	24,300	33,100	1,200	
Total Opciones de Venta		0	15,208,406	0	13,027,094	28,235,500		

Lanzador cubierto: Es el sujeto que se obliga a cumplir con el derecho que la opción le otorga al titular depositando como garantía el activo subyacente. Esta figura sólo es aplicable a las opciones de compra.

Lanzador descubierto: Es el sujeto que se obliga a cumplir con el derecho que la opción le otorga al titular, sin depositar el activo subyacente. Esta figura es aplicable optativamente a las opciones de compra e indefectiblemente a las opciones de venta.

Posiciones Opuestas: Las posiciones opuestas acreditan las siguientes condiciones: a) opciones del mismo tipo (compra o venta) y de naturaleza inversa (titular, lanzador) sobre un mismo activo subyacente y b) idénticas cantidades de lotes lanzados y titulares en diferentes series

Posiciones Cruzadas: Combinan opciones con operaciones a plazo autorizadas que impliquen posiciones inversas, efectuadas para un comitente en la misma firma de agente o sociedad de bolsa, por la

misma cantidad y sobre el mismo activo subyacente.

(I): Información tomada de Refinitiv.

Anexo B
Posiciones Abiertas por Especie al 09/06/2020

Especie	Serie	Posiciones (nominales) - Open Interest -					
		cubiertas	opuestas	cruzadas	descubiertas	total	Variación c/ día anterior

DIRECTOR GENERAL: Ernesto Allaria
 GERENTE GENERAL: Lic. Mario Maydana
 ECONOMIA Y FINANZAS: Cdr. Jorge Chain Vidal, Cinthya Maylin
 PASANTES: Juliana Sánchez Marey, Francisco Ugarte
 ESTADISTICAS Y BASE DE DATOS: Lic. Rosa Santantonio, Fernando Berástegui, Ing. Jesús Martínez Soto
 CAPACITACION: Adriana Vidoni, Lic. Alberto Pascual.

Instituto Argentino de Mercado de Capitales S.A. IAMC - BYMA
 25 de Mayo 362 2° Piso (C1002ABH)
 Ciudad Autónoma de Buenos Aires - Argentina
 E-mail: iamc@iamc.sba.com.ar
<https://www.iamc.com.ar>
 @IAMC_Oficial
 Director de Publicación: Ernesto Allaria