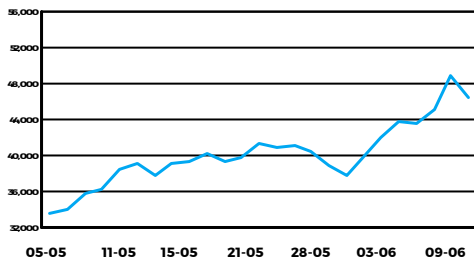


Acciones
Índice S&P Merval

Índice S&P Merval - 4.93%

Mínimo 45666.22 Máximo 48881.18 Cierre 46471.06

Mayores Alzas

VALO + 1.08%

-

-

Mayores Bajas

TXAR - 8.27%

CEPU - 7.48%

BBAR - 7.08%

ADR Argentinos en N.Y.

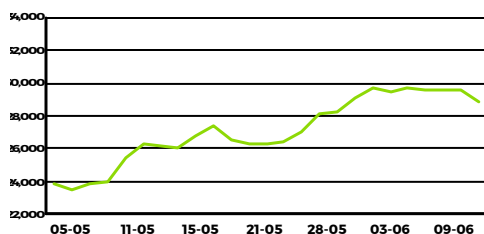
YPF U\$S 6.36 - 3.20%

Grp. F. Galicia U\$S 10.€ - 5.83%

Cresud U\$S 4.12 - 3.96%

Otros Índices de Acciones

S&P BYMA Gral. - 4.55%

Bonos
Índice de Bonos IAMC-€

Índice de Bonos IAMC - 2.21%

Cierre 28908.004 Tasa 10 años EEUU 0.83% - 5 pbs

Bonos Nacionales
Mayores Alzas

S31B0 + 4.17%

U13S9 + 2.78%

AA22 + 0.33%

Mayores Bajas

TVPA - 4.65%

A2E7 - 3.72%

TVPY - 3.51%

Volúmenes Operados

TOTAL *	108,723,596,028
MERCADO CONTADO	64,341,659,385
Renta Variable: (1+2)	2,843,038,724
1. Prioridad Precio-Tiempo	2,813,629,591
Acciones	2,052,188,970
Cedears	761,440,621
2. Ejercicios	29,409,133
Renta Fija: (3 + 4)	61,498,620,661
3. Prioridad Precio-Tiempo	14,545,984,588
4. SENEBI	46,952,636,073
PLAZO, FUTUROS y OPCIONES	44,381,936,643
Plazo/Plazo x Lote/Pase Colocador PPT	68,286,484
Plazo / Pase Colocador Bilateral	0
Opciones	162,636,747
Cauciones	42,808,166,085
Préstamos	432,804,897
Futuros	910,042,430

* Volúmenes del día sujetos a correcciones y arreglos.

Caución Bursátil en \$ (TNA)
30 días
BRUTA (última tasa)
19.00%

Neta Colocador (a) 18.82%

Neta Tomador (a) 19.19%

(a) Incluye 0.045% de Derechos de Mercado

Tipos de Cambio - Dólar
Compra
Venta

Bco. Nación	\$68.9700	\$69.1700
Bancos	\$69.2600	\$69.2700
Casas de Cambio - Minorista	\$70.5000	\$74.5000
Casas de Cambio - Mayorista	\$120.0000	\$124.0000
Referencia BCRA	\$69.1650	

Coefficiente CER

09/06/20	21.5913	10/06/20	21.6017
----------	---------	----------	---------

Mercados Internacionales
Índices Bursátiles (en U\$S)

B. San Pablo	- 2.01%	NYSE	- 0.69%
B. Sant. Chile	- 0.23%	Tokyo S.E.	+ 0.23%
B. Madrid	- 1.42%	London S.E.	- 2.04%

Monedas

€/U\$S	0.882	- 0.40%
£/U\$S	0.785	- 0.08%
¥/U\$S	107.780	- 0.61%

Commodities (en U\$S)

WTI	39.03	+ 2.25%
Soja	317.58	- 0.12%
Oro	1715.78	+ 1.15%

Índice del Informe Diario

Acciones	Pág. 2 y 3	Análisis de Obligaciones Negociables	Pág. 8
ADRs	Pág. 4	Índice de Bonos IAMC y Curva de Rendimiento	Pág. 9
Análisis de Bonos Canje Deuda 2005 y 2010	Pág. 5	Opciones	Anexo A
Análisis de Bonos Nacionales y Provinciales	Pág. 6 y 7	Posiciones Abiertas de Opciones	Anexo B

Publicación disponible en <http://www.iamc.com.ar> - @IAMC_Oficial

IMPORTANTE: Todas las herramientas provistas por el IAMC son desarrolladas exclusivamente para fines informativos, y bajo ninguna circunstancia la utilización de las mismas deben ser interpretadas como un asesoramiento comercial.

ANÁLISIS DE ACCIONES
Prioridad Precio - Tiempo

Especie	Cotización (*)	Fecha última cotización	Volumen Efectivo	Var. Diaria	Var.dde 29-May-20 (a)	Var.dde 30-Dic-19 (a)	Var.dde 07-Jun-19 (a)	Mínimo -52 semanas- (b)	Máximo	P/E (c)	COT/VL % (d)	Volatil. últimas 40 ruedas (e)	Betas c/S&P Merval/Gral. (en Mill.)	Capitaliz. Bursátil (f) (en Mill.)	09-Jun-20
															Valor de Mercado (g) (en Mill.)
Empresas No Líderes (Cont.)															
GARO (2)	9.340	9-Jun-20	20,684	0.21%	-0.53%	10.27%	122.38%	3.750	11.200	-	414.43	47.39%	0.30	410.96	410.96
GBAN (2)	31.500	9-Jun-20	21,897	-4.55%	-1.56%	-1.56%	-10.00%	19.700	38.000	3.99	61.00	47.53%	0.19	5,024.71	10,254.51
GCCLA (2)	34.900	9-Jun-20	45,091	-0.29%	16.14%	5.44%	-5.68%	21.000	49.900	-	36.30	49.71%	0.42	2,741.37	3,726.48
GRIM (2)	27.000	9-Jun-20	8,478	-4.26%	9.31%	-15.63%	31.71%	17.000	37.000	-	99.39	40.40%	0.32	1,196.30	1,196.30
HAVA (2)	140.000	9-Jun-20	937,795	-	7.69%	-5.08%	68.67%	55.000	148.000	51.90	437.62	52.26%	0.56	1,793.63	6,576.66
HULI (2)	77.000	9-Mar-18	-	-	-	-	-	-	-	-	35.24	-	-	66.13	66.13
INTR (2)	12.100	9-Jun-20	51,338	-1.22%	-0.82%	49.38%	103.12%	3.872	12.900	17.59	96.78	47.94%	0.15	1,465.14	1,465.14
INVJ	12.900	9-Jun-20	566,410	-0.77%	10.26%	20.56%	41.76%	7.000	13.900	-	66.28	55.00%	0.39	6,678.26	7,898.94
IRCP (2)	193.050	9-Jun-20	33,395	0.55%	4.98%	-32.85%	3.77%	141.977	290.000	-	51.42	47.83%	0.22	24,327.01	24,327.01
IRSA	48.000	9-Jun-20	11,598,045	2.13%	21.52%	-5.51%	26.28%	26.250	58.500	-	79.25	61.19%	0.69	27,776.47	27,776.47
LEDE	23.700	9-Jun-20	2,005,358	-4.82%	9.72%	36.99%	101.70%	9.200	25.500	-	138.97	45.72%	0.40	10,421.23	10,421.23
LOMA (i)	116.800	9-Jun-20	26,568,205	-4.58%	10.29%	-2.91%	29.71%	55.000	129.950	18.90	231.99	64.61%	1.12	69,615.89	69,615.89
LONG	4.850	9-Jun-20	365,771	-	6.83%	-21.14%	104.64%	2.050	7.190	-	123.14	92.74%	0.38	745.16	745.16
METR	19.600	9-Jun-20	1,936,546	-3.69%	18.43%	20.99%	13.29%	10.100	24.800	9.38	51.02	47.84%	0.95	5,466.32	11,155.75
MIRG	816.000	9-Jun-20	21,502,247	-6.21%	11.78%	11.78%	165.15%	222.664	990.000	6.92	170.75	66.21%	0.75	14,688.00	14,688.00
MOLA	472.000	9-Jun-20	769,323	-3.87%	20.41%	32.96%	107.92%	183.000	505.000	7.86	415.33	47.82%	0.41	23,166.72	23,166.72
MOLA5	219.500	24-Oct-19	-	-	-	-	1.39%	216.487	300.000	-	-	-	0.01	-	-
MOLI	98.500	9-Jun-20	2,101,326	-3.43%	1.55%	71.01%	123.36%	35.000	119.000	-	242.62	64.90%	0.45	19,839.39	19,839.39
MORI	14.200	9-Jun-20	5,216,040	-2.74%	1.07%	215.56%	389.00%	2.166	18.400	-	498.27	100.44%	0.60	3,151.01	3,151.01
MVIA (2)	0.010Ex	20-Jul-18	-	-	-	-	-	-	-	0.00	0.04	-	-	0.07	0.14
OEST	28.900	9-Jun-20	107,543	-1.03%	9.06%	5.59%	9.50%	15.240	31.868	-	79.84	42.51%	0.53	4,624.00	4,624.00
PATA	38.500	9-Jun-20	161,301	-2.90%	4.34%	54.00%	75.00%	15.000	47.250	47.38	138.04	54.58%	0.28	19,250.00	19,250.00
PGR	15.150	9-Jun-20	14,966,547	7.07%	56.02%	-16.99%	25.21%	5.800	21.500	-	329.02	71.42%	0.52	42,217.67	42,217.67
POLL (2)	9.000	8-Jun-20	-	-	-2.17%	-7.22%	20.00%	6.300	9.700	20.51	-	52.73%	0.09	57.78	57.78
PREN1 (2)	1.288	18-Nov-09	-	-	-	-	-	-	-	85.32	20.71	-	-	327.53	327.53
PSUR (1) (2)	3.650	14-Mar-19	-	-	-	-	-	-	-	-	274.55	-	-	366.35	366.35
REGE (2)	0.010	3-Dic-15	-	-	-	-	-	-	-	0.00	0.01	-	-	0.02	0.02
RICH	103.500	9-Jun-20	136,379	0.49%	4.55%	-10.78%	146.43%	39.000	118.000	50.43	387.74	40.83%	0.27	1,466.30	8,357.78
RIGO (2)	89.000	9-Jun-20	20,737	-2.20%	22.25%	61.82%	196.67%	22.900	91.000	-	601.49	77.33%	0.12	12,910.72	12,911.18
RIG05	0.092	18-Feb-09	-	-	-	-	-	-	-	-	-	-	-	-	-
ROSE (2)	8.200	9-Jun-20	65,185	-3.53%	-17.59%	46.43%	36.67%	4.200	10.000	-	324.28	85.65%	0.07	349.23	349.23
SAMI	152.000	9-Jun-20	9,458,949	3.40%	39.45%	31.60%	105.96%	53.000	153.500	-	67.14	67.36%	0.69	10,814.95	10,814.95
SEMI	5.500	9-Jun-20	754,010	-5.17%	8.70%	70.28%	100.00%	2.110	7.040	16.31	108.39	91.25%	0.54	1,052.70	1,052.70
TGLT	4.000	9-Jun-20	2,712,034	-4.53%	8.40%	-14.89%	-11.11%	2.700	7.900	-	12.14	41.02%	0.66	283.61	723.36
TGLT2	68.000	15-Ene-20	-	-	-	7.09%	7.09%	63.500	68.000	-	-	-	-	-	-
URBA (2)	13.653	21-Dic-09	-	-	-	-	-	-	-	-	74.20	-	-	2.59	2.59
PYMES															
INAG (2)	179.500	9-Jun-20	3,985	-2.84%	-18.41%	19.67%	192.51%	61.365	233.750	5.03	215.63	61.54%	0.00	394.90	394.90
MERA (1)	48.000	25-Jul-19	-	-	-	-	2.13%	47.000	50.000	8.74	67.18	-	0.00	905.28	905.28
OVOP (1)	8.750	28-Jul-17	-	-	-	-	-	-	-	7.46	168.87	-	-	116.50	116.50

Notas Aclaratorias:

(*) Para Acciones del Índice Merval y aquellas que tienen ADR el precio es el Promedio Ponderado por volumen de los últimos 10 minutos operados de la especie (VWAP)

(a) Las variaciones se calculan sobre precios ajustados por eventos corporativos.

(b) Los precios mínimos y máximos incluyen los valores alcanzados durante la rueda (intradía)

(c) Precio/Utilidad Neta por acción de los últimos 12 meses ("trailing").

(d) COT/VL considera nulos los valores menores a 0.

(e), (d) y (g) Para el cálculo de este indicador se considera el último dato sobre la composición del capital social informado por la empresa.

(e) El cálculo de volatilidades se realiza siempre que la especie cotice más del 75% de las últimas 40 ruedas.

(f) Para el cálculo de este indicador se considera la cantidad de acciones ordinarias autorizadas a cotizar en BYMA, las cuales pueden diferir respecto del número total de acciones que surge del último dato de capital social informado por la empresa. Las sociedades mencionadas a continuación poseen un monto autorizado a cotizar que difiere de su capital social:

AUSO, BRIO, EDN, GBAN, GCLA, GGAL, INVJ, LOMA, METR, MVIA, SUPV y TRAN.

(1) Negociación Suspendida

(2) Negociación por Subasta

(3) En Período de suscripción de acciones

(4) Negociación por Subasta y en período de suscripción de acciones

ACCIONES CON COTIZACIÓN EN MERCADOS DEL EXTERIOR
09-Jun-20
ADR, BDR y GDR

Especie	Código BYMA	Código Divisa	Cotización ADR (a)	Volumen Nominal	Volumen Efectivo	Variación diaria	Var. dde. 29-May-20	Var. dde. 31-Dic-19	Mín. 52 semanas (b)	Max. 52 semanas (b)	Volatil. últ. 40r (c)	Ratio (d)
ADR Irsa Prop. Comerciales (IRCP.O)	NASDAQ	USD	6.6230	21,380	141,600	4.14%	11.31%	-60.46%	5.06	21.63	74.68%	4.00
ADR Banco BBVA Argentina (BFR.N)	NYSE	USD	4.2600	152,201	648,376	-5.96%	34.38%	-23.52%	2.10	12.58	102.93%	3.00
ADR Banco Macro (BMA.N)	NYSE	USD	22.5600	176,608	3,984,276	-5.80%	31.47%	-37.77%	13.60	77.28	96.19%	10.00
ADR BUNGE (BG.N)	NYSE	USD	42.9300	137,042	5,883,213	-2.01%	10.02%	-25.40%	30.77	59.65	56.02%	1.00
ADR Cresud (CRESY.O)	NASDAQ	USD	4.1200	105,669	435,356	-3.96%	28.35%	-41.48%	2.32	11.39	75.21%	10.00
ADR Edenor (EDN.N)	NYSE	USD	4.5700	7,728	35,317	-3.38%	48.86%	-27.00%	2.61	21.92	76.26%	20.00
ADR Grupo Financiero Galicia (GGAL.O)	NASDAQ	USD	10.8300	1,886,713	20,433,102	-5.83%	35.21%	-33.27%	5.66	39.22	98.12%	10.00
ADR IRSA (IRS.N)	NYSE	USD	4.0000	52,833	211,332	0.61%	26.58%	-42.20%	2.77	10.43	85.37%	10.00
ADR Pampa Energía (PAM.N)	NYSE	USD	11.7100	61,555	720,809	-3.06%	13.03%	-28.73%	9.14	36.37	65.76%	25.00
ADR Transportadora de Gas del Sur (TGS.N)	NYSE	USD	6.4000	34,381	220,038	-2.14%	19.18%	-10.74%	3.72	15.83	60.59%	5.00
ADR Telecom Argentina (TEO.N)	NYSE	USD	10.4200	69,059	719,595	-8.92%	21.30%	-8.19%	6.59	16.64	75.07%	5.00
ADR Ternium (TX.N)	NYSE	USD	17.5800	81,425	1,431,452	-7.57%	10.64%	-20.09%	9.65	24.32	57.41%	10.00
ADR YPF (YPF.N)	NYSE	USD	6.3600	535,501	3,405,786	-3.20%	26.19%	-45.08%	2.27	18.60	86.82%	1.00
GDR GrupoClarín (GCSAQ.L)	London S.E.	USD	1.7100	-	-	-	-	-9.52%	1.71	1.89	-	2.00
ADR CENTRAL PUERTO	NYSE	USD	2.8850	43,210	124,661	-8.12%	6.07%	-40.64%	2.00	9.64	75.68%	10.00
ADR Grupo Supervielle(SUPV.N)	NYSE	USD	2.8200	163,382	460,737	-3.75%	43.15%	-22.13%	1.33	8.89	105.26%	5.00
ADR LOMA NEGRA (OTC)(LOMA.K)	NYSE	USD	5.0100	-	266,020	-5.65%	8.44%	-35.93%	3.09	12.90	67.96%	5.00

(a) Los precios son los disponibles a la hora de cierre de BYMA

(b) Los mínimos y máximos incluye valores intradiarios.

(c) El cálculo de volatilidad se realiza siempre que la especie cotice más del 75% de las últimas 40 ruedas.

(d) Ratio = Cant. de Acciones - equivalentes a v/n \$1 - por cada ADR / BDR ó GDR.

Cuadro Comparativo de precios de Acciones y ADR / BDR / GDR

Especie	Código BYMA	Cotización ADR / Ratio en moneda original	Cotización BYMA en \$ (2)	Cotización ADR / Ratio en \$ (3)	Diferencia en \$ (3)-(2)
ADR Irsa Prop. Comerciales	IRCP	1.6558	193.050	114.694	- 78.36
ADR Banco BBVA Argentina	BBAR	1.4200	162.050	98.363	- 63.69
ADR Banco Macro	BMA	2.2560	262.600	156.273	- 106.33
ADR BUNGE	-	42.9300	-	2973.761	-
ADR Cresud	CRES	0.4120	47.050	28.539	- 18.51
ADR Edenor	EDN	0.2285	26.000	15.828	- 10.17
ADR Grupo Financiero Galicia	GGAL	1.0830	126.100	75.019	- 51.08
ADR IRSA	IRSA	0.4000	48.000	27.708	- 20.29
ADR Pampa Energía	PAMP	0.4684	54.250	32.446	- 21.80
ADR Transportadora de Gas del Sur	TGSU2	1.2800	147.000	88.666	- 58.33
ADR Telecom Argentina	TECO2	2.0840	244.800	144.359	- 100.44
ADR Ternium	-	1.7580	-	121.777	-
ADR YPF	YPFD	6.3600	739.600	440.557	- 299.04
GDR GrupoClarín	GCLA	-	34.900	-	-
ADR CENTRAL PUERTO	CEPU	0.2885	32.800	19.984	- 12.82
ADR Grupo Supervielle (SUPV.N)	SUPV	0.5640	63.200	39.068	- 24.13
ADR LOMA NEGRA (OTC)	LOMA	1.0020	116.800	69.409	- 47.39

(3) Cotización convertida a \$ de acuerdo al valor del Dólar Mayorista Bancos informada por Reuters.

ANÁLISIS DE TÍTULOS PÚBLICOS REESTRUCTURACIÓN DE DEUDA (*)

09-Jun-20

Bono	Código (S.I.B)	Vencimiento	Amortización	Cupón de Renta	Próximo Vencimiento	VR (en %)	Cotización c/100 v.n. (a)	Fecha última cotización	Cupón Corriente			Valor Técnico c/100 v.n.	Paridad (en%)	Volatilidad 40r. (b) (en %)	TIR Anual	DM	PPV (en años)	
									Renta Anual (en %)	Intereses Corridos c/100 v.n.	Yield Anual (en %)							
BONOS CANJE REESTRUCTURACIÓN DE DEUDA 2005 (**)																		
I. Bonos PAR																		
PAR Ley Arg. (CER)	PARP	31-Dic-38	Sem.	Sem.	30-Sep-20	R	100.00	555.000	08-Jun-20	Fija=1.77	5.15	4.75	1,480.46	37.49	46.31	11.21%	9.96	12.72
PAR USD Ley Arg. - ARS (#)	PARA	31-Dic-38	Sem.	Sem.	31-Dic-20	R	100.00	3770.000	09-Jun-20	Fija=3.75	0.74	11.07	100.74	34.36	62.92	16.81%	7.26	11.79
PAR USD Ley Arg. - USD (#)	PARAD	31-Dic-38	Sem.	Sem.	31-Dic-20	R	100.00	34.000	09-Jun-20	Fija=3.75	0.74	11.27	100.74	33.75	52.84	17.08%	7.20	11.79
PAR USD Ley N.Y. - ARS	PARY	31-Dic-38	Sem.	Sem.	30-Sep-20	R	100.00	4600.000	09-Jun-20	Fija=3.75	0.74	9.04	100.74	41.93	71.82	14.02%	7.95	11.79
PAR USD Ley N.Y. - USD	PARYD	31-Dic-38	Sem.	Sem.	30-Sep-20	R	100.00	41.500	09-Jun-20	Fija=3.75	0.74	9.20	100.74	41.20	53.61	14.26%	7.89	11.79
II. Bonos Discount																		
DISC Ley Arg. (CER)	DICP	31-Dic-33	Sem.	Sem.	30-Jun-20	R	100.00	1329.500	09-Jun-20	Fija=5.83	48.85	8.53	1,922.40	69.16	49.92	12.44%	5.59	7.43
DISC USD Ley Arg. - ARS (#)	DICA	31-Dic-33	Sem.	Sem.	31-Dic-20	R	100.00	5785.000	09-Jun-20	Fija=8.28	5.19	24.22	145.40	36.54	58.28	33.34%	3.27	7.12
DISC USD Ley Arg. - USD (#)	DICAD	31-Dic-33	Sem.	Sem.	31-Dic-20	R	100.00	52.300	09-Jun-20	Fija=8.28	5.19	24.64	145.40	35.97	56.70	33.89%	3.23	7.12
DISC USD Ley N.Y. - ARS	DICY	31-Dic-33	Sem.	Sem.	30-Jun-20	R	100.00	7680.000	09-Jun-20	Fija=8.28	5.19	17.77	145.40	48.50	69.15	24.73%	3.89	7.11
DISC USD Ley N.Y. - USD	DICYD	31-Dic-33	Sem.	Sem.	30-Jun-20	R	100.00	68.500	09-Jun-20	Fija=8.28	5.19	18.34	145.40	47.11	59.77	25.57%	3.81	7.11
III. Bono CUASIPAR																		
CUASIPAR (CER)	CUAP	31-Dic-45	Sem.	Sem.	30-Jun-20	R	100.00	850.000	09-Jun-20	Fija=3.31	30.33	8.27	2,078.93	40.89	29.12	10.86%	10.17	16.61
III. Unidades Vinculadas al Producto (U.V.P.)																		
U.V.P. en USD Ley Arg.	TVPA	15-Dic-35	-	-	-	-	-	82.000	09-Jun-20	-	-	-	-	-	83.01	-	-	-
U.V.P. en ARS Ley Arg.	TVPP	15-Dic-35	-	-	-	-	-	2.630	09-Jun-20	-	-	-	-	-	117.32	-	-	-
U.V.P. en USD Ley N.Y.	TVPY	15-Dic-35	-	-	-	-	-	110.000	09-Jun-20	-	-	-	-	-	-	-	-	-
U.V.P. en EUR Ley Ing.	TVPE	15-Dic-35	-	-	-	-	-	128.000	09-Jun-20	-	-	-	-	-	-	-	-	-
BONOS CANJE REESTRUCTURACIÓN DE DEUDA 2010 (**)																		
I. Bonos Par																		
PAR Ley Arg. (CER)	PAP0	31-Dic-38	Sem.	Sem.	30-Sep-20	R	100.00	437.705EX	27-Mar-20	Fija=1.77	5.15	6.04	1,480.46	29.57	-	13.82%	9.30	12.72
PAR USD Ley Arg. - ARS (#)	PAA0	31-Dic-38	Sem.	Sem.	31-Dic-20	R	100.00	3720.000	09-Jun-20	Fija=3.75	0.74	11.22	100.74	33.91	-	17.01%	7.21	11.96
PAR USD Ley Arg. - USD (#)	PAA0D	31-Dic-38	Sem.	Sem.	31-Dic-20	R	100.00	33.000	09-Jun-20	Fija=3.75	0.74	11.62	100.74	32.76	-	17.54%	7.09	11.79
PAR USD Ley N.Y. - ARS	PAY0	31-Dic-38	Sem.	Sem.	30-Sep-20	R	100.00	4550.000	09-Jun-20	Fija=3.75	0.74	9.14	100.74	41.47	-	14.17%	7.91	11.79
PAR USD Ley N.Y. - USD	PAY0D	31-Dic-38	Sem.	Sem.	30-Sep-20	R	100.00	41.000	05-Jun-20	Fija=3.75	0.74	9.31	100.74	40.70	-	14.42%	7.84	11.79
II. Bonos Discount																		
DISC Ley Arg. (CER)	DIP0	31-Dic-33	Sem.	Sem.	30-Jun-20	R	100.00	1190.000	08-May-20	Fija=5.83	48.85	9.57	1,922.40	61.90	-	14.60%	5.31	7.43
DISC USD Ley Arg. - ARS (#)	DIA0	31-Dic-33	Sem.	Sem.	31-Dic-20	R	100.00	5565.000	09-Jun-20	Fija=8.28	5.19	25.29	145.40	35.15	55.40	34.72%	3.17	7.12
DISC USD Ley Arg. - USD (#)	DIA0D	31-Dic-33	Sem.	Sem.	31-Dic-20	R	100.00	50.500	09-Jun-20	Fija=8.28	5.19	25.62	145.40	34.73	53.18	35.15%	3.14	7.12
DISC USD Ley N.Y. - ARS	DIY0	31-Dic-33	Sem.	Sem.	30-Jun-20	R	100.00	6850.000	02-Jun-20	Fija=8.28	5.19	20.12	145.40	43.26	-	28.15%	3.58	7.11
DISC USD Ley N.Y. - USD	DIY0D	31-Dic-33	Sem.	Sem.	30-Jun-20	R	100.00	63.000	08-Jun-20	Fija=8.28	5.19	20.08	145.40	43.33	-	28.10%	3.59	7.11
IV. Unidades Vinculadas al Producto (U.V.P.)																		
U.V.P. en USD Ley N.Y.	TVY0	15-Dic-35	-	-	-	-	-	125.000	08-Jun-20	-	-	-	-	-	-	-	-	-
BONOS CANCELACION DE DEUDA EN CESACION DE PAGOS - LEY 27249 (31/3/16)																		
Emitidos en dólares bajo ley NY (c)																		
Rep. Arg. 2021 - ARS	AA21	22-Abr-21	Al Vto.	Sem.	22-Oct-20	R	100.00	4660.000	26-May-20	Fija=6.875	0.36	16.20	100.36	42.64	-	193.40%	0.43	0.85
Rep. Arg. 2021 - USD	AA21D	22-Abr-21	Al Vto.	Sem.	22-Oct-20	R	100.00	52.000	10-Dic-19	Fija=6.875	0.36	13.31	100.36	51.81	-	132.75%	0.51	0.85
Rep. Arg. 2026 - ARS	AA26	22-Abr-26	Al Vto.	Sem.	22-Oct-20	R	100.00	2830.000	29-Abr-20	Fija=7.5	0.40	29.31	100.40	25.88	-	48.04%	2.86	5.03
Rep. Arg. 2026 - USD	AA26D	22-Abr-26	Al Vto.	Sem.	22-Oct-20	R	100.00	26.000	28-Abr-20	Fija=7.5	0.40	29.29	100.40	25.90	-	48.02%	2.86	5.03
Rep. Arg. 2046 - ARS	AA46	22-Abr-46	Al Vto.	Sem.	22-Oct-20	R	100.00	3150.000	13-Dic-19	Fija=7.625	0.40	26.73	100.40	28.81	-	28.63%	3.71	17.44
Rep. Arg. 2046 - USD	AA46D	22-Abr-46	Al Vto.	Sem.	22-Oct-20	R	100.00	30.250	14-Abr-20	Fija=7.625	0.40	25.55	100.40	30.13	-	27.31%	3.89	17.44

Tipo de cambio Peso-Dólar(*)
\$108.9000

Notas Aclaratorias:

(*) Los indicadores de bonos denominados en USD se calculan en esa misma moneda, convirtiendo su precio en ARS a USD por el promedio ponderado de los cocientes de los precios de cierre en pesos y dólares, de los bonos que registraron negociación en el día, en ambas monedas, en plazo estándar (Fuente: IAMC con datos de BYMA).

(**) En el caso de títulos ajustables por CER el cálculo de indicadores considera el coeficiente aplicable de acuerdo a las condiciones de emisión.

(***) Los precios corresponden al precio de cierre en PPT (Prioridad Precio-Tiempo) e incluyen los intereses corridos ('precio sucio') (b) El cálculo de volatilidad se realiza siempre que la especie cotice más de 75% de las últimas 40 ruedas de PPT.

(c) Bonos con denominación mínima de u\$s 150.000 y múltiplos enteros de u\$s 1.000.

(#) Los pagos de los bonos denominados en dólares bajo Ley Argentina fueron diferidos hasta el 31-12-2020 según lo establecido por el Decreto 346/2020.

ANÁLISIS DE TÍTULOS PÚBLICOS PROVINCIALES Y OTROS TÍTULOS DE DEUDA (*)

09-Jun-20

Bono	Código (S.I.B.)	Vencimiento	Amortización	Cupón de Renta	Próximo Vencimiento	VR (en %)	Cotización c/100 v.n. (a)	Fecha última cotización	Cupón Corriente			Valor Técnico c/ 100 v.n.	Paridad (en %)	Volatilidad 40 r. (b) (en %)	TIR Anual	DM	PPV (en años)	
									Renta Anual (en %)	Intereses Corridos c/100 v.n.	Yield Anual (en %)							
BONOS DOMESTICOS (LEY ARGENTINA)																		
I. Títulos emitidos en pesos (c)																		
Mendoza Jun. 2021	PMJ21	9-Jun-21	Al Vto.	Trim.	9-Sep-20	R	100.00	83.000	9-Jun-20	Var.=33.766	0.19	40.77	100.19	82.85	28.96	71.53%	0.74	0.90
CABA 2022 - BADLAR+500	BDC22	23-Ene-22	Al Vto.	Trim.	23-Jul-20	R	100.00	95.750	5-Jun-20	Var.=29.8	4.00	32.48	104.00	92.07	35.88	48.04%	1.12	1.35
Bs. As. 2022 - BADLAR+383 (j)	PBY22	31-May-22	Al Vto.	Trim.	31-Ago-20	R	100.00	74.250	9-Jun-20	Var.=32.79	0.99	44.76	100.99	73.52	38.09	69.75%	1.21	1.62
CABA Mar. 2024	BDC24	29-Mar-24	Al Vto.	Trim.	29-Jun-20	R	100.00	85.000	4-Jun-20	Var.=27.388	5.48	34.44	105.48	80.59	32.61	51.77%	1.77	2.75
Bs. As. 2025 - BADLAR+375	PBA25	12-Abr-25	Al vto.	Trim.	12-Jul-20	R	100.00	69.990	9-Jun-20	Var.=28.171	4.63	43.10	104.63	66.89	50.88	64.83%	1.69	3.37
CABA Feb. 2028	BDC28	22-Feb-28	Al Vto.	Trim.	24-Ago-20	R	100.00	73.000	9-Jun-20	Var.=32.264	1.77	45.29	101.77	71.73	47.80	56.15%	2.04	5.00
II. Títulos emitidos en dólares																		
Córdoba Oct. 2026	CO26	27-Oct-26	32 - Trim.	Trim.	27-Jul-20	A+R	81.25	4650.000	9-Jun-20	Fija=7.125	0.71	13.79	81.96	52.10	44.36	41.19%	1.80	3.05
Córdoba Oct. 2026 - USD	CO26D	27-Oct-26	32 - Trim.	Trim.	27-Jul-20	A+R	81.25	43.050	9-Jun-20	Fija=7.125	0.71	13.67	81.96	52.53	49.83	40.61%	1.81	3.05
III. Títulos denominados en dólares y pagaderos en pesos (Dollar-Linked)																		
Chubut Mar. 2021 (i)	PUM21	30-Mar-21	Trim.	Trim.	30-Jun-20	A+R	25.00	1825.000	9-Jun-20	Fija=4.5	0.22	6.80	25.22	66.44	29.58	207.41%	0.22	0.42
Formosa Feb. 2022 (i)	FORM3	27-Feb-22	40 - trim.	Trim.	27-Ago-20	A+R	17.50	985.000	29-May-20	Fija=5	0.03	0.00	17.53	51.59	-	130.30%	0.57	0.95
BONOS EXTERNOS (LEY EXTRANJERA)																		
I. Dólares																		
Bs. As. Feb. 2023	PBF23	15-Feb-23	3 Anual	Sem.	15-Ago-20	R	100.00	3700.000	8-Jun-20	Fija=6.5	2.09	20.39	102.09	33.28	-	148.57%	0.61	1.61
Bs. As. Feb. 2023 - USD	PF23D	15-Feb-23	3 Anual	Sem.	15-Ago-20	R	100.00	38.000	9-Jun-20	Fija=6.5	2.09	18.10	102.09	37.22	-	124.21%	0.69	1.61
Bs. As. Mar. 2024 (f)	PBM24	16-Mar-24	3 - Anual	Sem.	16-Sep-20	R	100.00	2464.068EX	24-Oct-19	Fija=9.125	2.18	44.63	102.18	22.14	-	127.27%	1.04	2.52
Bs. As. Abr. 2028 (e,g)	BP28	18-Abr-28	Anual	Sem.	18-Oct-20	R	100.00	3588.535EX	3-Abr-20	Fija=9.625	1.42	30.52	101.42	32.49	-	42.65%	2.87	5.57
Bs. As. PAR May. 2035 (g)	BPLD	15-May-35	30 - Sem.	Sem.	15-Nov-20	A+R	100.00	4720.000	9-Jun-20	Fija=4	0.29	9.29	100.29	43.22	62.79	22.60%	3.60	7.12
II. Euros																		
Bs. As. PAR May. 2035 (g)	BPLE	15-May-35	30 - Sem.	Sem.	15-Nov-20	A+R	96.67	2800.000	4-May-20	Fija=4	0.28	10.94	96.95	36.76	-	24.76%	3.81	7.40

Notas Aclaratorias:

(*) Los indicadores de los títulos emitidos en dólares se calculan en esa misma divisa convirtiendo su cotización en \$ por el dólar bancos vendedor (Fuente: Thomson Reuters) (**) En el caso de ajustables por CER y por CVS, el cálculo de indicadores considera el coeficiente aplicable de acuerdo a las condiciones de emisión.

(a) Los precios corresponden al precio de cierre en PPT(Prioridad Precio-Tiempo) e incluyen los intereses corridos ('precio sucio') (b) El cálculo de volatilidades se realiza siempre que la especie cotice más de 75% de las últimas 40 ruedas en PPT.

(c) La tasa utilizada para estimar los flujos futuros surge del promedio de tasas correspondiente al período actual.(e) El título tiene una denominación mínima de u\$s100.000 y múltiplos enteros de u\$s1.000.

(f) El título tiene una denominación mínima de u\$s150.000 y múltiplos enteros de u\$s1.000. (g) Fecha de registro o "record date": estarán legitimados para el cobro aquellos tenedores registrados con una antelación de 15 días corridos respecto a cada fecha de pago.

(h) El título tiene una denominación mínima de u\$s10.000 y múltiplos enteros de u\$s1.000.(i) Los servicios de renta y amortización se pagan en pesos al tipo de cambio de referencia del bono, según prospecto de emisión (j) El título tiene una denominación mínima de u\$s1.000 y múltiplos enteros de u\$s1.000.

ANÁLISIS DE OBLIGACIONES NEGOCIABLES (*)

09-Jun-20

Emisor	Código (S.I.B.)	Vencimiento	Amortización	Cupón de Renta	Próximo Vencimiento.	VR (en %)	Cotización c/100 v.r. (a)	Fecha última cotización	Cupón Corriente			Valor Técnico c/100 v.n.	Paridad (en %)	TIR anual	DM	PPV (en años)	
									Renta Anual (en %)	Intereses Corridos c/100 v.n.	Yield Anual (en %)						
Obligaciones Negociables denominadas y pagaderas en dólares Ley Extranjera																	
1. Actividades Inmobiliarias																	
IRSA Clase II 2020 (b,g)	OIRY7	20-Jul-20	Al vto.	Sem.	20-Jul-20	A+R	100.00	9450.000	7-May-20	Fija=11.5	4.50	13.98	104.50	83.04	***	0.03	-
3. Energía Eléctrica																	
EDENOR Clase IX 2022 (b)	ODNY9	25-Oct-22	Al vto.	Sem.	25-Oct-20	R	100.00	5282.128EX	23-Abr-20	Fija=9.75	1.25	20.63	101.25	47.91	56.35%	1.58	2.18
4. Petróleo y Gas																	
PAE Clase I 2021 (b)	OPNY1	7-May-21	3 - Anual	Sem.	7-Nov-20	R	33.33	3897.500	29-May-20	Fija=7.875	0.25	7.39	33.58	106.58	0.53%	0.88	0.89
YPF Clase XXVIII 2024	YPCUO	4-Abr-24	3 Anual	Sem.	4-Oct-20	R	100.00	9120.000	9-Jun-20	Var.=8.75	1.63	10.66	101.63	82.40	17.58%	2.32	2.66
YPF Clase XXXIX 2025	YCA6O	28-Jul-25	Al Vto.	Sem.	28-Jul-20	R	100.00	8600.000	9-Jun-20	Fija=8.5	3.14	11.21	103.14	76.57	16.09%	3.66	4.28
Obligaciones Negociables denominadas en dólares y pagaderas en pesos Ley Argentina																	
2. Petróleo y Gas																	
YPF Clase XXII 2020	YPCNO	29-Jul-20	7 - Anual	Trim.	29-Jul-20	A+R	14.29	547.538EX	27-Abr-20	Fija=3.5	0.06	10.06	14.34	35.05	***	0.00	-
													Tipo de Cambio Peso-Dólar(*)				
													\$108.9000				

Notas Aclaratorias:

(*) Los indicadores de bonos denominados en USD se calculan en esa misma moneda, convirtiendo su precio en ARS a USD por el promedio ponderado de los cocientes de los precios de cierre en pesos y dólares, de los bonos que registraron negociación en el día, en ambas monedas, en plazo estándar (Fuente: IAMC con datos de BYMA).

(a) Los precios corresponden al precio de cierre en PPT (Prioridad Precio-Tiempo) e incluyen los intereses corridos ('precio sucio')

(b) El título tiene una denominación mínima de u\$s 2.000 y múltiplos enteros de u\$s1.000

(c) El título tiene una denominación mínima de u\$s 150.000 y múltiplos enteros de u\$s1.000 - (d) El título tiene una denominación mínima de u\$s 35.000 y múltiplos enteros de u\$s 2.000

(f) El título tiene una denominación mínima de u\$s 500.000 y múltiplos enteros de u\$s 500.000.

(g) Fecha de registro o 'record date': estarán legitimados para el cobro aquellos tenedores registrados con una antelación de 15 días corridos respecto de cada fecha de pago. (h) Denominación mínima de u\$s 10.000 y múltiplos enteros de u\$s 1.000.

Indice de Bonos (Medido en Pesos)

09-Jun-20

Indice de Bonos IAMC (Base 1/1/95=100)

	Valor al 09-Jun-20	Variación Diaria al 08-Jun-20	Variación Semanal al 05-Jun-20	Variación Mensual al 29-May-20	Variación anual al 30-Dic-19	Ponderación*
Subíndice de Bonos Cortos emitidos en pesos	22,026.047	-0.98%	-1.81%	-3.11%	65.83%	26.11%
Subíndice de Bonos Cortos emitidos en dólares	10,604.422	-2.71%	-4.15%	-3.06%	21.41%	39.72%
Subíndice de Bonos Largos emitidos en pesos	30,412.983	-1.95%	-2.24%	-5.98%	52.82%	5.45%
Subíndice de Bonos Largos emitidos en dólares	30,100.533	-2.67%	0.20%	5.96%	20.86%	28.72%
Indice de Bonos General	28,908.004	-2.21%	-2.18%	-0.62%	32.69%	100.00%

(*)Composicion Índices: Subíndice de Bonos Cortos emitidos en pesos (TC21, TO21, TO23, TO26, AA22, TJ20, TC23, S30A0, S31L0, S29Y0, TX21, TB21), Subíndice de Bonos Cortos emitidos en dólares (DICA, AY24, AO20, AF20), Subíndice de Bonos Largos emitidos en pesos (DICP), Subíndice de Bonos Largos emitidos en dólares (DICY, PARY, AA46, AC17).

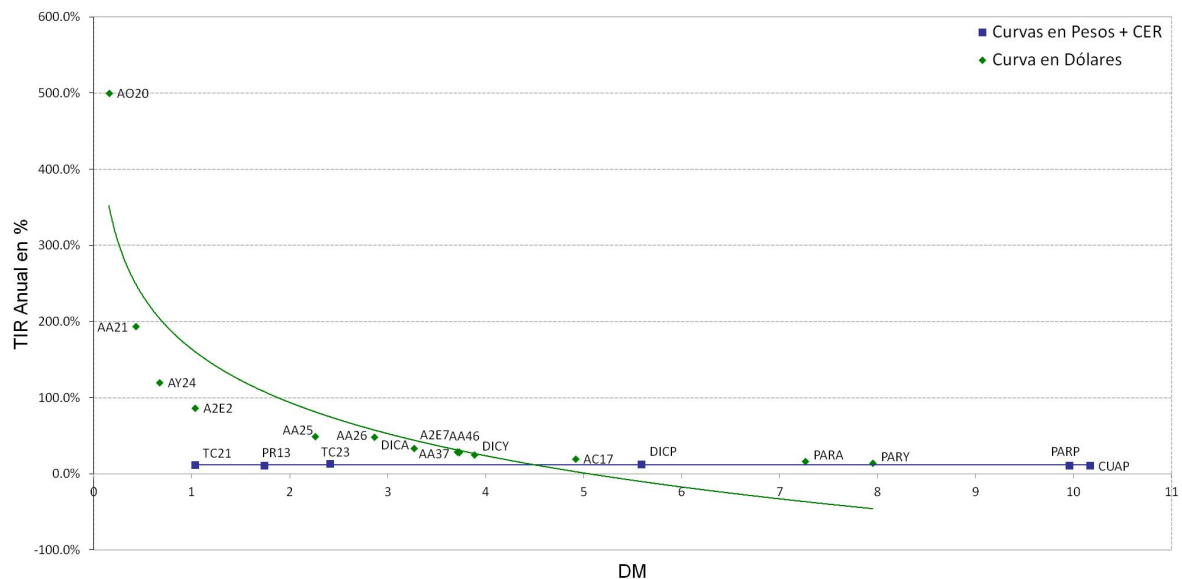
Indice de Bonos (Medido en Dólares)

09-Jun-20

Indice de Bonos IAMC (Base 1/1/95=100)

	Valor al 09-Jun-20	Variación Diaria al 08-Jun-20	Variación Semanal al 05-Jun-20	Variación Mensual al 29-May-20	Variación Anual al 30-Dic-19	Ponderación*
Subíndice de Bonos Cortos emitidos en pesos	951.972	-1.11%	-2.06%	-3.99%	43.67%	26.11%
Subíndice de Bonos Cortos emitidos en dólares	164.872	-2.84%	-4.39%	-3.94%	5.18%	39.72%
Subíndice de Bonos Largos emitidos en pesos	943.630	-2.08%	-2.50%	-6.83%	32.39%	5.45%
Subíndice de Bonos Largos emitidos en dólares	435.916	-2.80%	-0.06%	5.00%	4.71%	28.72%
Indice de Bonos General	418.339	-2.34%	-2.43%	-1.52%	14.95%	100.00%

(*)Composicion Índices: Subíndice de Bonos Cortos emitidos en pesos (TC21, TO21, TO23, TO26, AA22, TJ20, TC23, S30A0, S31L0, S29Y0, TX21, TB21), Subíndice de Bonos Cortos emitidos en dólares (DICA, AY24, AO20, AF20), Subíndice de Bonos Largos emitidos en pesos (DICP), Subíndice de Bonos Largos emitidos en dólares (DICY, PARY, AA46, AC17).

Curvas de Rendimientos
Curva en Pesos + CER y en Dólares


Serie	Negociación							Teóricos(c/vol hist.)			Implícitos	
	Precio cierre de la prima	Variación	Mínimo	Máximo	Lotes	Volumen (\$)	Últ. precio prima/cot. subyac.	Prima teórica	Delta	Efecto Palanca	Volat. Implícit	Delta

Opciones de Compra

Vencimiento Junio - 19/06/2020 - 10 días - Tasa Promedio de Caución a 30 días 25.23%

AGRO Cotización Subyacente: 12.300 Volatilidad Histórica del subyacente 40 ruedas: 58.70%
AGRC12.0JU 1.143 -23.80% 1.100 1.750 88 14,025 9.29% 0.689 0.645 11.53% 116.80% 0.603

ALUA Cotización Subyacente: 41.450 Volatilidad Histórica del subyacente 40 ruedas: 42.88%
ALUC13.9JU 27.000 -3.65% 27.000 27.000 4 10,800 65.14% 27.647 1.000 1.50% 0.00% 1.000
ALUC27.0JU 15.000 0.00% 13.700 15.000 9 12,590 36.19% 14.639 1.000 2.83% 184.81% 0.942
ALUC29.0JU 11.000 10.00% 10.000 12.000 19 21,350 26.54% 12.653 1.000 3.28% 0.00% 1.000
ALUC33.0JU 8.000 -11.11% 6.800 10.000 92 72,160 19.30% 8.681 1.000 4.77% 0.00% 1.000
ALUC35.0JU 6.100 -12.54% 5.700 7.100 63 38,200 14.72% 6.700 0.994 6.15% 0.00% 1.000
ALUC37.0JU 4.400 -15.38% 4.400 4.500 5 2,240 10.62% 4.761 0.958 8.34% 0.00% 1.000

BHIP Cotización Subyacente: 10.300 Volatilidad Histórica del subyacente 40 ruedas: 55.12%
BHIC9.00JU 1.930 0.00% 1.930 1.930 8 1,544 18.74% 1.386 0.944 7.02% 175.91% 0.736
BHIC10.0JU 0.750 -9.64% 0.750 0.750 1 75 7.28% 0.584 0.672 11.83% 81.16% 0.632

BMA Cotización Subyacente: 262.600 Volatilidad Histórica del subyacente 40 ruedas: 94.28%
BMAC280.JU 11.000 22.22% 10.000 11.000 6 6,100 4.19% 10.308 0.388 9.88% 98.40% 0.395

BOLT Cotización Subyacente: 3.200 Volatilidad Histórica del subyacente 40 ruedas: 63.37%
BOLC2.00JU 1.200 -5.51% 1.200 1.285 139 17,649 37.50% 1.214 1.000 2.64% 0.00% 1.000

CEPU Cotización Subyacente: 32.800 Volatilidad Histórica del subyacente 40 ruedas: 71.18%
CEPC26.0JU 7.000 -26.32% 7.000 7.000 2 1,400 21.34% 7.009 0.981 4.59% 66.95% 0.986
CEPC38.0JU 0.750 -72.22% 0.500 0.750 6 365 2.29% 0.243 0.131 17.67% 105.73% 0.240

COME Cotización Subyacente: 2.600 Volatilidad Histórica del subyacente 40 ruedas: 56.95%
COMC0.85JU 1.750 -5.41% 1.750 1.750 4 700 67.31% 1.756 1.000 1.48% 0.00% 1.000
COMC1.25JU 1.350 -1.82% 1.350 1.350 2 270 51.92% 1.359 1.000 1.91% 0.00% 1.000
COMC1.55JU 1.050 -4.55% 1.050 1.099 11 1,204 40.38% 1.061 1.000 2.45% 0.00% 1.000
COMC1.85JU 0.760 -5.12% 0.700 0.760 294 21,690 29.23% 0.763 1.000 3.41% 0.00% 1.000
COMC1.95JU 0.655 -12.55% 0.650 0.660 40 2,620 25.19% 0.664 0.999 3.91% 0.00% 1.000
COMC2.05JU 0.542 -12.58% 0.501 0.542 55 2,776 20.85% 0.565 0.996 4.58% 0.00% 1.000
COMC2.15JU 0.475 -9.87% 0.409 0.480 793 35,761 18.27% 0.467 0.983 5.48% 80.62% 0.938
COMC2.25JU 0.225 -47.43% 0.225 0.440 127 4,421 8.65% 0.371 0.950 6.66% 0.00% 1.000
COMC2.35JU 0.310 -3.73% 0.310 0.320 21 652 11.92% 0.281 0.882 8.16% 84.09% 0.800
COMC2.45JU 0.217 -12.50% 0.180 0.228 2,922 59,509 8.35% 0.201 0.773 9.98% 68.54% 0.738
COMC2.55JU 0.130 -17.72% 0.102 0.150 335 4,320 5.00% 0.135 0.628 12.11% 54.05% 0.633
COMC2.65JU 0.075 -25.00% 0.065 0.090 9,855 74,035 2.88% 0.084 0.468 14.49% 51.70% 0.461
COMC2.85JU 0.030 -28.57% 0.025 0.030 7,006 19,876 1.15% 0.026 0.199 19.75% 60.06% 0.213
COMC3.05JU 0.010 11.11% 0.005 0.010 6,825 5,757 0.38% 0.006 0.059 25.44% 63.65% 0.083
COMC3.15JU 0.004 -33.33% 0.003 0.006 1,927 848 0.15% 0.003 0.029 28.39% 61.18% 0.039

CRES Cotización Subyacente: 47.050 Volatilidad Histórica del subyacente 40 ruedas: 70.28%
CREC36.0JU 13.999 16.66% 13.999 13.999 1 1,400 29.75% 11.317 0.992 4.12% 0.805
CREC42.0JU 5.600 -9.68% 5.600 6.200 5 2,920 11.90% 5.752 0.862 7.05% 60.78% 0.893

EDN Cotización Subyacente: 26.000 Volatilidad Histórica del subyacente 40 ruedas: 65.07%
EDNC21.0JU 5.841 -15.96% 5.800 6.300 131 77,759 22.47% 5.166 0.982 4.94% 158.77% 0.833

GGAL Cotización Subyacente: 126.100 Volatilidad Histórica del subyacente 40 ruedas: 87.94%
GFGC45.0JU 81.700 -3.88% 81.700 83.000 22 181,950 64.79% 81.414 1.000 1.55% 0.989
GFGC54.0JU 74.000 -4.43% 64.100 76.000 27 199,010 58.68% 72.477 1.000 1.74% 0.960
GFGC60.0JU 66.543 -8.22% 66.000 70.000 103 688,200 52.77% 66.519 1.000 1.90% 165.88% 0.998
GFGC72.0JU 55.000 -9.84% 55.000 62.000 61 338,200 43.62% 54.603 1.000 2.31% 187.08% 0.976
GFGC75.0JU 53.000 -7.02% 53.000 56.800 118 639,900 42.03% 51.624 1.000 2.44% 0.942
GFGC78.0JU 49.028 -10.04% 49.000 49.050 18 88,250 38.88% 48.646 1.000 2.59% 162.84% 0.973
GFGC81.0JU 45.000 -14.29% 45.000 55.000 100 496,949 35.69% 45.670 0.999 2.76% 0.00% 1.000
GFGC84.0JU 42.500 -11.46% 42.000 45.000 303 1,311,270 33.70% 42.697 0.998 2.95% 0.00% 1.000
GFGC87.0JU 40.000 -12.57% 40.000 42.500 130 538,700 31.72% 39.731 0.996 3.16% 124.68% 0.973
GFGC90.0JU 37.107 -13.70% 37.000 39.900 264 1,015,799 29.43% 36.777 0.992 3.40% 120.75% 0.965
GFGC93.0JU 34.000 -15.00% 34.000 38.500 254 890,338 26.96% 33.844 0.986 3.67% 102.77% 0.972
GFGC96.0JU 30.000 -18.92% 30.000 33.000 132 423,440 23.79% 30.943 0.976 3.98% 0.00% 1.000
GFGC99.0JU 28.247 -19.54% 27.000 31.900 1,604 4,823,034 22.40% 28.090 0.962 4.32% 95.92% 0.949
GFGC102.JU 25.675 -18.93% 24.500 29.500 1,871 4,976,308 20.36% 25.302 0.942 4.69% 101.06% 0.917
GFGC105.JU 22.485 -21.11% 20.000 28.000 1,785 4,234,900 17.83% 22.602 0.915 5.10% 84.26% 0.923
GFGC108.JU 19.865 -22.10% 19.600 24.500 827 1,737,285 15.75% 20.011 0.881 5.55% 84.37% 0.889
GFGC111.JU 17.368 -24.83% 14.000 21.500 3,924 7,300,037 13.77% 17.552 0.839 6.03% 84.29% 0.848
GFGC114.JU 15.209 -25.51% 15.200 18.500 1,978 3,255,454 12.06% 15.246 0.791 6.54% 87.33% 0.792
GFGC117.JU 13.150 -28.14% 13.100 16.400 2,006 2,908,418 10.43% 13.110 0.736 7.08% 88.52% 0.735
GFGC120.JU 11.276 -28.37% 9.050 14.500 22,519 28,374,012 8.94% 11.158 0.677 7.65% 89.50% 0.675
GFGC123.JU 9.268 -29.94% 9.000 15.000 7,827 8,299,350 7.35% 9.400 0.614 8.24% 86.30% 0.615
GFGC126.JU 7.795 -32.35% 7.500 11.200 4,655 4,188,070 6.18% 7.840 0.550 8.85% 87.40% 0.550

Serie	Negociación							Teóricos(c/vol hist.)			Implícitos	
	Precio cierre de la prima	Variación	Mínimo	Máximo	Lotes	Volumen (\$)	Últ. precio prima/cot. subyac.	Prima teórica	Delta	Efecto Palanca	Volat. Implícit	Delta
GFGC129.JU	6.420	-32.92%	5.500	9.000	11,448	8,967,747	5.09%	6.468	0.486	9.48%	87.36%	0.486
GFGC132.JU	5.370	-30.85%	4.500	7.950	32,984	21,270,358	4.26%	5.282	0.424	10.13%	89.02%	0.426
GFGC135.JU	4.357	-32.74%	3.600	6.900	16,082	8,660,273	3.46%	4.271	0.365	10.79%	89.03%	0.368
GFGC140.JU	3.019	-35.90%	2.950	4.800	16,955	6,483,495	2.39%	2.934	0.277	11.90%	89.15%	0.280
GFGC145.JU	2.500	-33.49%	2.150	4.000	2,235	688,010	1.98%	1.963	0.203	13.03%	96.67%	0.229
GFGC150.JU	1.976	-36.87%	1.500	3.800	21,557	5,289,707	1.57%	1.280	0.144	14.17%	101.33%	0.184
GFGC160.JU	1.227	-35.32%	1.200	2.280	10,902	1,973,785	0.97%	0.508	0.066	16.48%	108.73%	0.118
MIRG Cotización Subyacente: 816.000 Volatilidad Histórica del subyacente 40 ruedas: 66.21%												
MIRC790.JU	98.000	8.89%	98.000	98.000	1	9,800	12.01%	53.181	0.660	10.12%	153.19%	0.611
PAMP Cotización Subyacente: 54.250 Volatilidad Histórica del subyacente 40 ruedas: 65.76%												
PAMC43.0JU	12.899	-19.38%	12.899	12.899	2	2,580	23.78%	11.577	0.987	4.63%	162.86%	0.846
PAMC47.0JU	8.050	-20.30%	8.000	8.200	6	4,890	14.84%	7.793	0.923	6.43%	82.08%	0.879
PAMC49.0JU	7.000	-17.65%	7.000	7.000	4	2,800	12.90%	6.068	0.853	7.62%	103.10%	0.764
PAMC51.0JU	5.078	-24.94%	4.800	6.000	318	169,682	9.36%	4.532	0.753	9.01%	84.09%	0.713
PAMC55.0JU	2.500	-32.49%	2.475	3.200	164	44,802	4.61%	2.201	0.497	12.26%	74.05%	0.503
PAMC57.0JU	1.557	-37.19%	1.410	2.500	503	80,087	2.87%	1.425	0.370	14.08%	69.62%	0.379
PAMC59.0JU	0.980	30.67%	0.750	0.980	196	15,678	1.81%	0.880	0.259	15.96%	69.16%	0.271
PAMC61.0JU	0.710	-42.74%	0.710	0.900	17	1,325	1.31%	0.517	0.171	17.91%	73.71%	0.202
SUPV Cotización Subyacente: 63.200 Volatilidad Histórica del subyacente 40 ruedas: 84.97%												
SUPC45067J	18.600	0.00%	18.600	18.600	10	18,600	29.43%	18.466	0.994	3.40%	116.13%	0.970
SUPC49067J	13.010	-32.15%	13.010	16.000	14	21,101	20.59%	14.577	0.972	4.21%	0.00%	1.000
TGNO4 Cotización Subyacente: 37.400 Volatilidad Histórica del subyacente 40 ruedas: 70.76%												
TGNC36.0JU	3.440	-14.00%	3.000	4.200	78	27,930	9.20%	2.670	0.671	9.40%	104.16%	0.636
TRAN Cotización Subyacente: 28.400 Volatilidad Histórica del subyacente 40 ruedas: 59.56%												
TRAC24.0JU	5.000	-19.21%	5.000	5.000	16	8,000	17.61%	4.608	0.965	5.95%	110.18%	0.852
TXAR Cotización Subyacente: 36.600 Volatilidad Histórica del subyacente 40 ruedas: 50.25%												
TXAC21.0JU	12.560	0.00%	12.560	12.560	10	12,560	34.32%	15.747	1.000	2.32%	0.00%	1.000
TXAC23.0JU	14.500	-13.17%	14.500	14.500	2	2,900	39.62%	13.761	1.000	2.66%	0.00%	0.912
TXAC25.0JU	13.800	38.00%	12.150	13.800	30	41,235	37.70%	11.775	1.000	3.11%	0.843	0.843
TXAC27.0JU	11.200	1.82%	10.250	11.200	3	3,170	30.60%	9.789	1.000	3.74%	0.842	0.842
TXAC28.0JU	9.000	-23.08%	9.000	10.400	28	27,660	24.59%	8.796	1.000	4.16%	114.65%	0.938
TXAC29.0JU	9.499	31.02%	9.499	9.500	33	31,350	25.95%	7.804	0.998	4.68%	0.803	0.803
TXAC32.0JU	5.550	-29.71%	5.550	7.500	24	15,400	15.16%	4.877	0.958	7.19%	106.22%	0.812
TXAC36.0JU	2.700	-32.50%	2.700	2.700	10	2,700	7.38%	1.681	0.627	13.64%	93.60%	0.590
TXAC38.0JU	1.850	-19.57%	1.850	2.300	19	3,995	5.05%	0.755	0.374	18.09%	96.21%	0.456
VALO Cotización Subyacente: 23.400 Volatilidad Histórica del subyacente 40 ruedas: 43.78%												
GVAC12.2JU	10.800	0.00%	10.800	10.800	3	3,240	46.15%	11.285	1.000	2.07%	0.00%	1.000
GVAC15.0JU	8.400	6.33%	8.100	8.400	163	133,010	35.90%	8.505	1.000	2.75%	0.00%	1.000
GVAC17.4JU	6.100	3.39%	5.750	6.100	113	67,150	26.07%	6.122	1.000	3.82%	0.00%	1.000
GVAC19.0JU	4.500	7.14%	4.500	4.600	24	10,820	19.23%	4.533	0.999	5.15%	0.00%	1.000
GVAC23.0JU	1.000	0.00%	1.000	1.000	50	5,000	4.27%	0.990	0.644	15.22%	44.48%	0.642
YPFD Cotización Subyacente: 739.600 Volatilidad Histórica del subyacente 40 ruedas: 74.44%												
YPFC400.JU	331.000	7.82%	300.000	331.000	8	260,500	44.75%	342.394	1.000	2.16%	0.00%	1.000
YPFC500.JU	230.000	-6.82%	216.500	299.850	34	801,590	31.10%	243.105	1.000	3.04%	0.00%	1.000
YPFC540.JU	170.100	0.06%	170.100	180.000	6	103,050	23.00%	203.487	0.996	3.62%	0.00%	1.000
YPFC600.JU	138.000	-6.33%	116.000	160.000	175	2,379,401	18.66%	145.142	0.964	4.91%	0.00%	1.000
YPFC620.JU	116.000	-1.31%	116.000	140.000	6	79,500	15.68%	126.503	0.938	5.49%	0.00%	1.000
YPFC680.JU	52.000	-28.28%	52.000	72.600	10	70,540	7.03%	76.168	0.787	7.64%	0.00%	1.000
YPFC700.JU	50.550	-6.48%	35.000	60.000	155	780,800	6.83%	62.065	0.713	8.50%	44.71%	0.808
YPFC720.JU	34.967	0.17%	30.000	46.500	51	212,480	4.73%	49.611	0.631	9.41%	42.05%	0.698
YPFC880.JU	5.045	2.96%	4.900	8.500	106	73,480	0.68%	4.122	0.100	17.91%	78.51%	0.113
YPFC920.JU	2.600	29.35%	1.900	3.900	130	30,895	0.35%	1.846	0.050	20.20%	79.78%	0.064
YPFC960.JU	2.290	12.64%	2.000	2.350	225	48,984	0.31%	0.777	0.024	22.51%	89.64%	0.052
YPFC1000JU	1.443	44.30%	1.000	1.650	337	49,479	0.20%	0.309	0.010	24.83%	92.86%	0.034
Vencimiento Agosto - 21/08/2020 - 73 días - Tasa Promedio de Caución a 30 días 25.23%												
ALUA Cotización Subyacente: 41.450 Volatilidad Histórica del subyacente 40 ruedas: 42.88%												
ALUC13.9AG	27.958	-4.09%	26.000	29.000	1,853	5,175,225	67.45%	28.243	1.000	1.47%	0.00%	1.000
ALUC27.0AG	15.882	-15.48%	15.750	19.000	63	109,875	38.32%	15.810	0.995	2.61%	55.57%	0.979
ALUC33.0AG	10.500	110.00%	10.500	11.000	15	16,000	25.33%	10.326	0.938	3.77%	49.54%	0.913
ALUC35.0AG	8.919	-18.17%	8.500	10.500	34	32,985	21.52%	8.648	0.892	4.28%	50.02%	0.862
ALUC37.0AG	8.000	-5.88%	8.000	8.500	6	5,000	19.30%	7.099	0.829	4.84%	60.01%	0.772
BBAR Cotización Subyacente: 162.050 Volatilidad Histórica del subyacente 40 ruedas: 80.08%												
BBAC100.AG	90.000	0.00%	90.000	90.000	1	9,000	55.54%	68.391	0.952	2.25%		0.849
BMA Cotización Subyacente: 262.600 Volatilidad Histórica del subyacente 40 ruedas: 94.28%												
BMAC190.AG	99.000	41.43%	99.000	99.000	3	29,700	37.70%	91.530	0.863	2.48%	120.92%	0.832

Anexo A

Análisis de opciones

09/06/2020

Serie	Negociación							Teóricos(c/vol hist.)			Implícitos	
	Precio cierre de la prima	Variación	Mínimo	Máximo	Lotes	Volumen (\$)	Últ. precio prima/cot. subyac.	Prima teórica	Delta	Efecto Palanca	Volat. Implícit	Delta
YPFV440.AG	2.825	-18.75%	2.660	2.990	2	565	0.38%	3.351	-0.031	6.79%	72.06%	-0.027
YPFV580.AG	12.990	3.92%	9.000	16.000	19	24,777	1.76%	22.201	-0.148	4.93%	61.52%	-0.115

Notas:

- 1 - Variación con respecto al cierre anterior.
- 2 - Los indicadores se calculan utilizando el modelo de Black & Scholes.
- 3 - Delta=variación cierre de la prima / variación cotización del subyacente
- 4 - Efecto Palanca = variación porcentual cierre de la prima / variación porcentual cotización del subyacente
= Delta x (cotización del subyacente / cierre de la prima)
- 5 - No se informan volatilidades implícitas >= 200% por considerarlas poco significativas para el análisis.

 El Glosario con la explicación detallada de cada uno de los indicadores está disponible en internet(<http://www.iamc.sba.com.ar/informes/glosarioOpciones.pdf>)

Anexo B
Posiciones Abiertas por Especie al 08/06/2020

Especie	Serie	Posiciones (nominales) - Open Interest -					
		cubiertas	opuestas	cruzadas	descubiertas	total	Variación c/ día anterior
Opciones de Compra							
AGRO	AGRC12.0JU	21,900	0	0	76,000	97,900	54,500
	Total Call Junio	21,900	0	0	76,000	97,900	54,500
ALUA	ALUC13.9JU	134,500	46,400	0	27,200	208,100	-4,000
	ALUC16.9JU	0	0	0	0	0	0
	ALUC18.9JU	0	7,400	28	2,672	10,100	0
	ALUC20.9JU	1,000	400	0	2,900	4,300	500
	ALUC27.0JU	35,800	25,700	11,300	48,100	120,900	-1,300
	ALUC29.0JU	41,200	3,900	0	2,600	47,700	0
	ALUC31.0JU	500	800	0	0	1,300	800
	ALUC33.0JU	179,700	33,600	23,396	15,304	252,000	-6,000
	ALUC35.0JU	6,700	8,300	0	20,400	35,400	-4,300
	ALUC37.0JU	2,900	2,200	0	300	5,400	0
	Total Call Junio	402,300	128,700	34,724	119,476	685,200	-14,300
	ALUC13.9AG	393,600	2,500	23,764	331,036	750,900	8,500
	ALUC20.9AG	20,800	1,000	0	0	21,800	0
	ALUC27.0AG	600	97,300	0	38,300	136,200	400
	ALUC33.0AG	2,000	25,300	0	1,000	28,300	0
	ALUC35.0AG	9,700	9,200	0	2,300	21,200	4,900
	ALUC37.0AG	10,200	11,100	0	1,800	23,100	5,500
	Total Call Agosto	436,900	146,400	23,764	374,436	981,500	19,300
	ALUC31.0OC	1,200	15,000	2,000	6,300	24,500	0
	Total Call Octubre	1,200	15,000	2,000	6,300	24,500	0
BBAR	BBAC100.JU	4,400	800	0	1,000	6,200	-100
	BBAC125.JU	6,800	100	0	100	7,000	-4,100
	BBAC90.0JU	100	0	0	0	100	0
	BBAC95.0JU	2,000	0	0	1,200	3,200	0
	Total Call Junio	13,300	900	0	2,300	16,500	-4,200
	BBAC100.AG	200	0	0	0	200	100
	BBAC95.0AG	100	0	0	0	100	100
	Total Call Agosto	300	0	0	0	300	200
BHIP	BHIC10.0JU	64,000	0	0	0	64,000	500
	BHIC10.5JU	5,200	0	0	0	5,200	0
	BHIC9.00JU	60,600	0	0	0	60,600	0
	BHIC9.50JU	4,000	0	0	0	4,000	0
	Total Call Junio	133,800	0	0	0	133,800	500
BMA	BMAC140.JU	0	0	0	100	100	0
	BMAC170.JU	0	0	0	0	0	0
	BMAC190.JU	1,700	300	0	200	2,200	-1,600
	BMAC280.JU	5,000	200	0	11,800	17,000	300
	Total Call Junio	6,700	500	0	12,100	19,300	-1,300
	BMAC190.AG	0	0	0	300	300	0
	Total Call Agosto	0	0	0	300	300	0
BOLT	BOLC2.00JU	152,700	0	0	59,100	211,800	10,400
	BOLC2.80JU	102,500	24,800	0	5,000	132,300	1,600
	Total Call Junio	255,200	24,800	0	64,100	344,100	12,000
CARC	CARC1.10JU	55,300	0	0	120,300	175,600	9,000
	CARC1.20JU	64,000	0	0	125,900	189,900	0
	Total Call Junio	119,300	0	0	246,200	365,500	9,000
CEPU	CEPC22.0JU	4,200	100	400	4,400	9,100	0
	CEPC23.0JU	0	0	0	400	400	-300
	CEPC26.0JU	26,800	0	0	1,900	28,700	-400
	CEPC38.0JU	6,200	0	0	4,000	10,200	0
	CEPC40.0JU	18,300	200	0	2,000	20,500	0
	Total Call Junio	55,500	300	400	12,700	68,900	-700
	CEPC36.0AG	5,000	0	0	0	5,000	5,000
	CEPC38.0AG	0	0	0	200	200	200
	CEPC40.0AG	16,000	5,000	0	4,000	25,000	20,000
	Total Call Agosto	21,000	5,000	0	4,200	30,200	25,200
COME	COMC0.75JU	13,400	46,800	0	0	60,200	-1,100
	COMC0.85JU	0	149,300	0	300	149,600	200
	COMC0.95JU	500	108,700	0	0	109,200	0
	COMC1.15JU	86,700	40,000	0	0	126,700	0
	COMC1.25JU	0	271,800	0	100	271,900	0
	COMC1.45JU	0	158,300	15,700	41,100	215,100	-100
	COMC1.55JU	497,800	434,800	15,900	37,700	986,200	-20,200
	COMC1.65JU	311,300	488,900	0	354,200	1,154,400	0
	COMC1.75JU	0	0	0	0	0	0
	COMC1.85JU	1,911,100	28,200	30,000	609,300	2,578,600	-18,300
	COMC1.95JU	674,100	146,300	25,000	207,200	1,052,600	-3,200
	COMC2.05JU	4,029,100	131,000	0	322,200	4,482,300	-100
	COMC2.15JU	2,843,300	300,800	0	88,600	3,232,700	-300
	COMC2.25JU	526,700	720,600	0	115,400	1,362,700	-12,000
	COMC2.35JU	318,200	772,500	0	286,600	1,377,300	-172,200

Anexo B
Posiciones Abiertas por Especie al 08/06/2020

Especie	Serie	Posiciones (nominales) - Open Interest -					
		cubiertas	opuestas	cruzadas	descubiertas	total	Variación c/ día anterior
	COMC2.45JU	4,760,000	1,702,600	1,000	803,000	7,266,600	42,000
	COMC2.55JU	880,900	1,540,000	0	356,900	2,777,800	-70,400
	COMC2.65JU	7,422,200	1,974,300	730,300	1,956,500	12,083,300	201,900
	COMC2.75JU	1,000	30,400	0	60,000	91,400	23,900
	COMC2.85JU	3,609,600	3,431,800	950,794	1,344,206	9,336,400	349,500
	COMC3.05JU	3,021,000	2,246,600	92,979	574,521	5,935,100	-20,000
	COMC3.15JU	4,572,500	5,070,767	864,437	4,361,896	14,869,600	136,700
	COMC3.45JU	80,600	468,000	0	132,000	680,600	0
	Total Call Junio	35,560,000	20,262,467	2,726,110	11,651,723	70,200,300	436,300
	COMC0.75AG	0	55,900	0	91,800	147,700	-200
	COMC1.25AG	893,300	282,200	0	659,800	1,835,300	5,900
	COMC1.45AG	39,800	116,900	10,000	393,200	559,300	140,000
	COMC1.55AG	316,600	153,200	39,088	844,312	1,353,200	-100
	COMC1.85AG	159,400	206,600	0	154,700	520,700	0
	COMC2.15AG	1,542,500	91,300	0	258,700	1,892,500	20,000
	COMC2.45AG	211,100	60,300	0	23,000	294,400	0
	COMC2.55AG	6,300	0	0	1,000	7,300	0
	COMC2.65AG	77,400	190,300	0	249,000	516,700	59,800
	COMC2.75AG	216,600	211,100	85,000	270,000	782,700	259,600
	COMC3.15AG	4,529,400	475,700	543,984	1,271,516	6,820,600	795,400
	COMC3.45AG	506,300	654,400	0	0	1,160,700	160,700
	Total Call Agosto	8,498,700	2,497,900	678,072	4,217,028	15,891,700	1,441,100
	COMC3.60OC	93,100	198,300	20,000	182,400	493,800	135,300
	Total Call Octubre	93,100	198,300	20,000	182,400	493,800	135,300
CRES	CREC32.0JU	0	0	0	4,200	4,200	-100
	CREC34.0JU	800	100	0	100	1,000	0
	CREC36.0JU	9,700	0	0	6,100	15,800	0
	CREC42.0JU	18,900	1,900	0	7,800	28,600	-1,300
	CREC48.0JU	0	0	0	0	0	0
	Total Call Junio	29,400	2,000	0	18,200	49,600	-1,400
	CREC30.0AG	3,800	200	0	21,200	25,200	0
	CREC34.0AG	0	0	0	100	100	0
	CREC44.0AG	5,600	0	0	0	5,600	0
	CREC48.0AG	8,600	0	0	5,800	14,400	2,300
	Total Call Agosto	18,000	200	0	27,100	45,300	2,300
EDN	EDNC18.0JU	10,600	0	0	7,900	18,500	0
	EDNC21.0JU	19,000	0	0	19,100	38,100	500
	EDNC40.0JU	13,100	0	0	29,300	42,400	0
	Total Call Junio	42,700	0	0	56,300	99,000	500
	EDNC21.0AG	1,600	0	0	9,900	11,500	11,300
	Total Call Agosto	1,600	0	0	9,900	11,500	11,300
GGAL	GFGC102.JU	801,400	1,316,122	389,893	456,885	2,964,300	-512,300
	GFGC105.JU	111,800	1,147,329	91,772	96,399	1,447,300	-558,000
	GFGC108.JU	201,200	497,000	12,991	50,409	761,600	-117,200
	GFGC111.JU	1,838,500	2,516,503	678,168	376,029	5,409,200	-989,700
	GFGC114.JU	267,200	815,432	2,203	64,665	1,149,500	-231,800
	GFGC117.JU	64,100	626,400	0	35,200	725,700	-58,100
	GFGC120.JU	1,355,200	3,190,783	31,925	761,592	5,339,500	-1,258,700
	GFGC123.JU	1,134,000	1,143,000	306,962	863,738	3,447,700	-118,000
	GFGC126.JU	472,200	972,915	3,759	215,926	1,664,800	-262,100
	GFGC129.JU	354,100	405,800	1,200	183,700	944,800	237,500
	GFGC132.JU	526,500	2,434,776	52,974	995,950	4,010,200	-444,100
	GFGC135.JU	325,800	1,033,700	26,000	382,300	1,767,800	201,700
	GFGC140.JU	168,600	714,300	804	624,096	1,507,800	1,084,500
	GFGC145.JU	66,800	178,500	0	84,700	330,000	111,500
	GFGC150.JU	943,200	2,357,005	87,279	2,248,716	5,636,200	877,600
	GFGC160.JU	343,700	913,900	6,336	1,006,964	2,270,900	174,800
	GFGC45.0JU	14,600	42,200	0	600	57,400	-4,500
	GFGC48.0JU	0	1,400	0	0	1,400	500
	GFGC51.0JU	2,400	1,800	0	0	4,200	-3,100
	GFGC54.0JU	20,700	14,600	0	200	35,500	-4,700
	GFGC57.0JU	0	1,500	0	0	1,500	0
	GFGC60.0JU	0	323,200	0	0	323,200	-124,300
	GFGC63.0JU	100	130,700	16	3,184	134,000	2,200
	GFGC66.0JU	0	265,200	0	0	265,200	20,600
	GFGC69.0JU	59,300	212,500	1,783	22,417	296,000	-120,500
	GFGC72.0JU	53,200	179,385	658	31,657	264,900	-38,300
	GFGC75.0JU	151,400	536,085	3,918	45,397	736,800	-61,100
	GFGC78.0JU	1,300	245,200	100	16,100	262,700	-86,600
	GFGC81.0JU	22,000	470,100	12,562	55,538	560,200	-208,500
	GFGC84.0JU	220,300	300,600	576	80,224	601,700	-139,000
	GFGC87.0JU	86,300	380,506	2,856	54,238	523,900	-60,500
	GFGC90.0JU	806,200	927,576	30,051	137,473	1,901,300	-259,000
	GFGC93.0JU	171,400	750,800	1,700	17,200	941,100	-94,800
	GFGC96.0JU	156,400	444,221	2,479	31,300	634,400	-49,400
	GFGC99.0JU	670,500	930,033	15,536	170,531	1,786,600	-279,400

Anexo B
Posiciones Abiertas por Especie al 08/06/2020

Especie	Serie	Posiciones (nominales) - Open Interest -					total	Variación c/ día anterior
		cubiertas	opuestas	cruzadas	descubiertas			
	Total Call Junio	11,410,400	26,421,071	1,764,501	9,113,328	48,709,300	-3,372,800	
	GFGC102.AG	55,300	62,733	3,167	30,100	151,300	15,400	
	GFGC105.AG	100	1,500	0	0	1,600	0	
	GFGC108.AG	1,400	9,200	0	0	10,600	0	
	GFGC111.AG	165,500	93,500	2,000	36,300	297,300	36,400	
	GFGC114.AG	249,000	379,232	23,241	80,727	732,200	36,100	
	GFGC120.AG	234,200	138,041	0	162,259	534,500	69,200	
	GFGC123.AG	98,600	48,100	0	27,600	174,300	22,900	
	GFGC126.AG	0	100	0	0	100	100	
	GFGC129.AG	20,300	20,000	0	35,000	75,300	52,500	
	GFGC132.AG	130,700	53,600	0	181,500	365,800	240,000	
	GFGC140.AG	500	0	0	0	500	500	
	GFGC145.AG	88,800	72,941	18,959	34,400	215,100	48,900	
	GFGC150.AG	23,700	30,200	600	17,800	72,300	21,500	
	GFGC160.AG	276,200	409,947	27,700	318,753	1,032,600	179,400	
	GFGC45.0AG	61,900	7,368	2,032	11,600	82,900	-900	
	GFGC54.0AG	0	2,500	2,100	3,000	7,600	0	
	GFGC60.0AG	8,100	1,200	500	9,900	19,700	0	
	GFGC69.0AG	1,000	200	0	1,800	3,000	0	
	GFGC72.0AG	800	100	0	0	900	0	
	GFGC81.0AG	14,800	9,453	1,747	11,600	37,600	300	
	GFGC84.0AG	7,000	10,335	65	0	17,400	-300	
	GFGC90.0AG	448,000	79,024	18,876	114,800	660,700	1,100	
	Total Call Agosto	1,885,900	1,429,274	100,987	1,077,139	4,493,300	723,100	
	GFGC117.OC	11,600	1,600	12,700	1,800	27,700	4,500	
	GFGC120.OC	3,100	0	0	0	3,100	2,700	
	GFGC123.OC	200	0	0	100	300	300	
	GFGC45.0OC	19,400	3,200	1,700	10,800	35,100	2,000	
	Total Call Octubre	34,300	4,800	14,400	12,700	66,200	9,500	
LEDE	LEDC13.0JU	1,500	0	0	0	1,500	0	
	Total Call Junio	1,500	0	0	0	1,500	0	
MIRG	MIRC430.JU	0	0	0	0	0	0	
	MIRC490.JU	0	0	0	0	0	0	
	MIRC790.JU	100	0	0	200	300	0	
	Total Call Junio	100	0	0	200	300	0	
	MIRC550.AG	800	0	0	0	800	0	
	Total Call Agosto	800	0	0	0	800	0	
MOLI	MOLC85.0JU	1,200	0	0	0	1,200	0	
	Total Call Junio	1,200	0	0	0	1,200	0	
PAMP	PAMC33.0JU	11,500	200	0	2,700	14,400	0	
	PAMC35.0JU	700	1,500	0	200	2,400	0	
	PAMC39.0JU	11,500	23,400	0	1,800	36,700	-1,400	
	PAMC41.0JU	100	1,800	0	2,000	3,900	0	
	PAMC43.0JU	23,600	900	0	28,300	52,800	-300	
	PAMC45.0JU	0	400	0	3,200	3,600	0	
	PAMC47.0JU	81,400	37,600	5,000	53,700	177,700	-1,300	
	PAMC49.0JU	72,200	16,300	0	8,200	96,700	-5,500	
	PAMC51.0JU	282,700	82,600	13,300	117,800	496,400	-12,300	
	PAMC55.0JU	111,500	21,800	2,066	10,334	145,700	-34,400	
	PAMC57.0JU	430,300	76,200	0	73,600	580,100	-21,600	
	PAMC59.0JU	200	0	0	0	200	200	
	PAMC61.0JU	35,600	21,800	1,986	30,814	90,200	16,500	
	Total Call Junio	1,061,300	284,500	22,352	332,648	1,700,800	-60,100	
	PAMC51.0AG	3,100	0	0	26,500	29,600	14,300	
	PAMC55.0AG	0	0	0	4,100	4,100	3,000	
	PAMC57.0AG	176,000	7,000	4,000	42,800	229,800	37,900	
	PAMC61.0AG	39,600	4,400	5,300	18,600	67,900	50,600	
	Total Call Agosto	218,700	11,400	9,300	92,000	331,400	105,800	
SEMI	SEMC3.00JU	22,400	0	0	0	22,400	0	
	Total Call Junio	22,400	0	0	0	22,400	0	
SUPV	SUPC30067J	16,000	1,500	0	1,600	19,100	0	
	SUPC36067J	700	0	0	200	900	0	
	SUPC39067J	7,000	0	0	1,700	8,700	0	
	SUPC45067J	16,100	0	0	300	16,400	-1,400	
	SUPC47067J	0	4,500	0	0	4,500	0	
	SUPC49067J	48,100	7,600	0	500	56,200	-1,900	
	Total Call Junio	87,900	13,600	0	4,300	105,800	-3,300	
	SUPC33067G	500	0	0	8,300	8,800	-100	
	SUPC46.0AG	0	0	0	1,000	1,000	1,000	
	SUPC50.0AG	3,400	2,800	0	13,700	19,900	16,000	
	Total Call Agosto	3,900	2,800	0	23,000	29,700	16,900	
	SUPC48.0OC	100	500	0	1,000	1,600	1,500	
	Total Call Octubre	100	500	0	1,000	1,600	1,500	
TECO2	TECC150.JU	100	0	0	0	100	0	
	Total Call Junio	100	0	0	0	100	0	

Anexo B
Posiciones Abiertas por Especie al 08/06/2020

Especie	Serie	Posiciones (nominales) - Open Interest -					total	Variación c/ día anterior
		cubiertas	opuestas	cruzadas	descubiertas			
TGNO4	TGNC24.0JU	3,700	0	0	12,100	15,800	0	
	TGNC25.0JU	500	1,700	0	18,400	20,600	-3,700	
	TGNC36.0JU	38,800	2,500	0	27,400	68,700	-6,100	
	TGNC44.0JU	8,100	100	0	12,700	20,900	0	
	Total Call Junio	51,100	4,300	0	70,600	126,000	-9,800	
	TGNC23.0OG	2,700	0	0	3,000	5,700	3,000	
	TGNC36.0AG	500	0	0	1,100	1,600	0	
TGNC50.0AG	42,900	0	0	5,800	48,700	0		
Total Call Agosto	46,100	0	0	9,900	56,000	3,000		
TGSU2	TGSC130.JU	0	0	0	0	0	-1,000	
	Total Call Junio	0	0	0	0	0	-1,000	
TRAN	TRAC24.0JU	22,300	0	10	36,490	58,800	-3,600	
	TRAC30.0JU	2,400	0	0	20,100	22,500	-2,800	
	Total Call Junio	24,700	0	10	56,590	81,300	-6,400	
	TRAC30.0AG	8,900	7,100	0	2,200	18,200	9,800	
Total Call Agosto	8,900	7,100	0	2,200	18,200	9,800		
TXAR	TXAC18.0JU	1,200	2,000	0	1,300	4,500	-9,000	
	TXAC21.0JU	65,500	9,900	10,700	3,100	89,200	0	
	TXAC23.0JU	77,100	5,400	6,973	19,327	108,800	-100	
	TXAC25.0JU	1,400	700	0	3,800	5,900	0	
	TXAC27.0JU	0	16,900	0	24,500	41,400	-1,700	
	TXAC28.0JU	91,800	5,000	4,468	112,232	213,500	-3,400	
	TXAC29.0JU	30,800	40,100	5,470	12,030	88,400	0	
	TXAC32.0JU	0	39,600	1,000	3,600	44,200	-5,900	
	TXAC36.0JU	13,000	1,000	0	0	14,000	-3,000	
	TXAC38.0JU	1,000	0	0	0	1,000	0	
	TXAC40.0JU	0	0	0	10,000	10,000	10,000	
	Total Call Junio	281,800	120,600	28,611	189,889	620,900	-13,100	
	TXAC15.0AG	4,200	0	0	0	4,200	0	
	TXAC23.0AG	8,300	0	0	100	8,400	-100	
	TXAC27.0AG	9,800	0	0	3,300	13,100	0	
	TXAC34.0AG	31,500	8,000	0	6,500	46,000	0	
	TXAC36.0AG	21,200	4,800	0	1,000	27,000	0	
TXAC38.0AG	36,200	43,762	22,538	31,100	133,600	63,500		
Total Call Agosto	111,200	56,562	22,538	42,000	232,300	63,400		
VALO	GVAC10.6JU	0	7,700	0	6,500	14,200	0	
	GVAC12.2JU	19,900	7,000	0	5,100	32,000	-4,400	
	GVAC14.4JU	7,200	12,500	0	13,800	33,500	-2,700	
	GVAC15.0JU	147,400	22,000	0	39,600	209,000	-2,100	
	GVAC17.4JU	19,800	4,800	16,000	10,100	50,700	-16,000	
	GVAC19.0JU	7,100	16,600	0	2,900	26,600	-20,000	
	GVAC23.0JU	13,500	0	0	31,200	44,700	5,000	
	Total Call Junio	214,900	70,600	16,000	109,200	410,700	-40,200	
	GVAC17.4AG	6,000	0	0	0	6,000	0	
	GVAC19.0AG	59,100	13,000	0	0	72,100	4,800	
	GVAC23.0AG	6,000	0	0	0	6,000	6,000	
	GVAC24.0AG	26,000	3,900	0	5,300	35,200	4,200	
	GVAC8.60AG	1,500	0	0	0	1,500	0	
Total Call Agosto	98,600	16,900	0	5,300	120,800	15,000		
YFPD	YFPC1000JU	1,800	7,600	0	48,100	57,500	10,500	
	YFPC1040JU	0	100	0	400	500	0	
	YFPC300.JU	1,700	1,700	0	100	3,500	0	
	YFPC400.JU	9,100	2,400	0	2,000	13,500	-100	
	YFPC460.JU	3,500	100	0	0	3,600	0	
	YFPC500.JU	44,300	7,924	2,076	4,700	59,000	-1,900	
	YFPC540.JU	1,600	8,100	0	600	10,300	-600	
	YFPC600.JU	39,300	7,776	900	12,324	60,300	-15,800	
	YFPC620.JU	900	1,100	0	1,900	3,900	500	
	YFPC680.JU	3,700	600	94	706	5,100	300	
	YFPC700.JU	42,100	26,946	9,569	26,085	104,700	800	
	YFPC720.JU	600	5,500	0	400	6,500	6,500	
	YFPC880.JU	6,600	18,800	0	29,100	54,500	8,000	
	YFPC920.JU	5,800	10,000	0	3,600	19,400	1,300	
	YFPC960.JU	14,900	11,700	0	45,400	72,000	-6,700	
	Total Call Junio	175,900	110,346	12,639	175,415	474,300	2,800	
	YFPC400.AG	0	0	0	2,900	2,900	0	
	YFPC440.AG	0	100	0	0	100	-100	
	YFPC500.AG	600	100	0	100	800	0	
	YFPC600.AG	10,300	5,600	822	3,778	20,500	600	
	YFPC680.AG	4,700	1,900	2,819	2,781	12,200	500	
YFPC720.AG	6,800	4,085	515	2,300	13,700	700		
YFPC960.AG	10,800	5,615	800	14,885	32,100	10,700		
Total Call Agosto	33,200	17,400	4,956	26,744	82,300	12,400		
Total Opciones de Compra	61,485,900	51,854,220	5,481,364	28,424,916	147,246,400			

Opciones de Venta

Anexo B
Posiciones Abiertas por Especie al 08/06/2020

Especie	Serie	Posiciones (nominales) - Open Interest -					total	Variación c/ día anterior
		cubiertas	opuestas	cruzadas	descubiertas			
ALUA	ALUV16.9JU	0	0	0	8,000	8,000	0	
	ALUV22.9JU	0	0	0	2,000	2,000	0	
	ALUV23.9JU	0	0	0	3,500	3,500	0	
	ALUV27.0JU	0	5,000	0	14,500	19,500	0	
	ALUV29.0JU	0	2,000	0	99,300	101,300	200	
	ALUV35.0JU	0	0	0	700	700	0	
	ALUV37.0JU	0	1,800	0	16,700	18,500	3,700	
	Total Put Junio	0	8,800	0	144,700	153,500	3,900	
BBAR	BBAV100.JU	0	0	0	10,100	10,100	0	
	BBAV90.0JU	0	0	0	19,600	19,600	0	
	BBAV95.0JU	0	0	0	5,200	5,200	0	
	Total Put Junio	0	0	0	34,900	34,900	0	
	BBAV100.AG	0	0	0	10,500	10,500	0	
	Total Put Agosto	0	0	0	10,500	10,500	0	
BMA	BMAV170.JU	0	500	0	5,700	6,200	0	
	Total Put Junio	0	500	0	5,700	6,200	0	
	BMAV140.AG	0	100	0	10,700	10,800	0	
	Total Put Agosto	0	100	0	10,700	10,800	0	
COME	COMV0.95JU	0	600,000	0	381,900	981,900	0	
	COMV1.25JU	0	406,000	0	510,800	916,800	0	
	COMV1.45JU	0	179,500	0	89,900	269,400	-3,900	
	COMV1.65JU	0	28,000	0	358,400	386,400	0	
	COMV1.85JU	0	199,300	0	731,100	930,400	0	
	COMV2.35JU	0	15,000	0	0	15,000	0	
	COMV2.45JU	0	1,389,400	0	1,556,700	2,946,100	38,700	
	COMV2.65JU	0	24,600	0	1,000	25,600	0	
	COMV2.85JU	0	122,100	0	938,000	1,060,100	59,100	
	Total Put Junio	0	2,963,900	0	4,567,800	7,531,700	93,900	
	COMV0.75AG	0	458,700	0	0	458,700	0	
	COMV0.95AG	0	600,000	0	0	600,000	0	
	COMV1.45AG	0	1,500	0	0	1,500	0	
	COMV2.35AG	0	26,200	0	25,200	51,400	0	
Total Put Agosto	0	1,086,400	0	25,200	1,111,600	0		
CRES	CREV30.0JU	0	0	0	0	0	0	
	CREV34.0JU	0	0	0	0	0	0	
	Total Put Junio	0	0	0	0	0	0	
	CREV36.0AG	0	100	0	6,400	6,500	0	
	CREV42.0AG	0	0	0	3,300	3,300	0	
	CREV44.0AG	0	700	0	2,000	2,700	2,700	
	Total Put Agosto	0	800	0	11,700	12,500	2,700	
GGAL	GFGV102.JU	0	452,742	0	197,358	650,100	84,500	
	GFGV105.JU	0	136,800	0	102,100	238,900	7,400	
	GFGV108.JU	0	107,900	0	133,600	241,500	30,100	
	GFGV111.JU	0	453,100	0	568,500	1,021,600	121,500	
	GFGV114.JU	0	17,300	0	58,000	75,300	2,700	
	GFGV117.JU	0	47,600	0	51,600	99,200	70,200	
	GFGV120.JU	0	263,400	0	342,000	605,400	441,900	
	GFGV123.JU	0	18,000	0	54,500	72,500	61,100	
	GFGV126.JU	0	28,500	0	44,900	73,400	72,400	
	GFGV129.JU	0	23,700	0	14,000	37,700	36,600	
	GFGV132.JU	0	2,100	0	400	2,500	2,500	
	GFGV135.JU	0	0	0	300	300	0	
	GFGV45.0JU	0	519,124	0	923,476	1,442,600	50,500	
	GFGV48.0JU	0	80,900	0	64,100	145,000	0	
	GFGV51.0JU	0	202,800	0	268,200	471,000	0	
	GFGV54.0JU	0	513,395	0	626,705	1,140,100	-19,700	
	GFGV57.0JU	0	297,200	0	307,800	605,000	-8,200	
	GFGV60.0JU	0	666,200	0	634,200	1,300,400	31,900	
	GFGV63.0JU	0	198,700	0	140,100	338,800	-100	
	GFGV66.0JU	0	196,000	0	32,300	228,300	200	
	GFGV69.0JU	0	324,417	0	386,783	711,200	-5,300	
	GFGV72.0JU	0	593,900	0	306,700	900,600	-19,800	
	GFGV75.0JU	0	304,200	0	137,400	441,600	-3,300	
	GFGV78.0JU	0	164,500	0	107,600	272,100	-8,200	
	GFGV81.0JU	0	940,000	0	864,600	1,804,600	-14,500	
	GFGV84.0JU	0	472,300	0	328,400	800,700	20,700	
	GFGV87.0JU	0	264,600	0	78,900	343,500	-17,800	
	GFGV90.0JU	0	432,500	0	334,900	767,400	-42,200	
	GFGV93.0JU	0	216,500	0	119,700	336,200	22,300	
	GFGV96.0JU	0	208,400	0	113,500	321,900	16,600	
	GFGV99.0JU	0	1,725,900	0	659,500	2,385,400	289,700	
		Total Put Junio	0	9,872,678	0	8,002,122	17,874,800	1,223,700
		GFGV102.AG	0	32,900	0	0	32,900	6,100
		GFGV111.AG	0	500	0	1,000	1,500	500
		GFGV120.AG	0	13,300	0	6,600	19,900	19,200
		GFGV126.AG	0	2,000	0	0	2,000	1,800

Anexo B
Posiciones Abiertas por Especie al 08/06/2020

Especie	Serie	Posiciones (nominales) - Open Interest -					total	Variación c/ día anterior
		cubiertas	opuestas	cruzadas	descubiertas			
	GFGV132.AG	0	100	0	0	100	100	
	GFGV45.0AG	0	62,500	0	136,900	199,400	-7,200	
	GFGV51.0AG	0	1,000	0	0	1,000	0	
	GFGV63.0AG	0	0	0	2,600	2,600	0	
	GFGV90.0AG	0	17,200	0	20,000	37,200	32,700	
	GFGV99.0AG	0	57,200	0	102,300	159,500	9,200	
	Total Put Agosto	0	186,700	0	269,400	456,100	62,400	
PAMP	PAMV35.0JU	0	3,400	0	59,200	62,600	0	
	PAMV37.0JU	0	4,400	0	7,000	11,400	0	
	PAMV39.0JU	0	400	0	0	400	0	
	PAMV41.0JU	0	12,000	0	6,300	18,300	0	
	PAMV43.0JU	0	2,500	0	39,100	41,600	0	
	PAMV47.0JU	0	3,800	0	10,100	13,900	0	
	PAMV51.0JU	0	600	0	3,400	4,000	0	
	PAMV55.0JU	0	500	0	15,200	15,700	3,700	
	Total Put Junio	0	27,600	0	140,300	167,900	3,700	
	PAMV33.0AG	0	3,200	0	36,200	39,400	0	
	PAMV47.0AG	0	2,700	0	1,000	3,700	0	
	PAMV51.0AG	0	4,400	0	0	4,400	0	
	PAMV55.0AG	0	3,000	0	10,900	13,900	1,300	
	Total Put Agosto	0	13,300	0	48,100	61,400	1,300	
SUPV	SUPV39067J	0	0	0	3,000	3,000	0	
	Total Put Junio	0	0	0	3,000	3,000	0	
TRAN	TRAV24.0JU	0	8,500	0	400	8,900	0	
	Total Put Junio	0	8,500	0	400	8,900	0	
	TRAV30.0AG	0	300	0	0	300	300	
	Total Put Agosto	0	300	0	0	300	300	
TXAR	TXAV20.0JU	0	0	0	10,000	10,000	0	
	TXAV21.0JU	0	0	0	70,600	70,600	0	
	TXAV22.0JU	0	0	0	20,200	20,200	0	
	TXAV23.0JU	0	0	0	0	0	0	
	TXAV24.0JU	0	1,000	0	21,500	22,500	0	
	TXAV27.0JU	0	2,000	0	50,200	52,200	0	
	Total Put Junio	0	3,000	0	172,500	175,500	0	
	TXAV18.0AG	0	0	0	4,500	4,500	0	
	TXAV23.0AG	0	4,600	0	69,100	73,700	20,000	
	TXAV25.0AG	0	2,500	0	5,500	8,000	0	
	TXAV30.0AG	0	0	0	2,000	2,000	0	
	Total Put Agosto	0	7,100	0	81,100	88,200	20,000	
VALO	GVAV10.6JU	0	0	0	9,000	9,000	0	
	GVAV11.0JU	0	1,500	0	7,000	8,500	0	
	GVAV15.0JU	0	1,000	0	3,000	4,000	0	
	GVAV17.4JU	0	0	0	0	0	0	
	Total Put Junio	0	2,500	0	19,000	21,500	0	
YFPD	YPFV300.JU	0	3,900	0	700	4,600	0	
	YPFV380.JU	0	3,741	0	3,559	7,300	0	
	YPFV400.JU	0	4,200	0	2,100	6,300	0	
	YPFV460.JU	0	0	0	0	0	0	
	YPFV540.JU	0	6,224	0	6,176	12,400	0	
	YPFV580.JU	0	100	0	0	100	0	
	Total Put Junio	0	18,165	0	12,535	30,700	0	
	YPFV280.AG	0	2,400	0	5,500	7,900	0	
	YPFV440.AG	0	2,500	0	4,000	6,500	0	
	YPFV580.AG	0	3,200	0	14,300	17,500	300	
	Total Put Agosto	0	8,100	0	23,800	31,900	300	
Total Opciones de Venta		0	14,208,443	0	13,583,457	27,791,900		

Lanzador cubierto: Es el sujeto que se obliga a cumplir con el derecho que la opción le otorga al titular depositando como garantía el activo subyacente. Esta figura sólo es aplicable a las opciones de compra.

Lanzador descubierto: Es el sujeto que se obliga a cumplir con el derecho que la opción le otorga al titular, sin depositar el activo subyacente. Esta figura es aplicable opativamente a las opciones de compra e indefectiblemente a las opciones de venta.

Posiciones Opuestas: Las posiciones opuestas acreditan las siguientes condiciones: a) opciones del mismo tipo (compra o venta) y de naturaleza inversa (titular, lanzador) sobre un mismo activo subyacente y b) idénticas cantidades de lotes lanzados y titulares en diferentes series

Posiciones Cruzadas: Combinan opciones con operaciones a plazo autorizadas que impliquen posiciones inversas, efectuadas para un comitente en la misma firma de agente o sociedad de bolsa, por la misma cantidad y sobre el mismo activo subyacente.

(!): Información tomada de Refinitiv.

DIRECTOR GENERAL: Ernesto Allaria
 GERENTE GENERAL: Lic. Mario Maydana
 ECONOMIA Y FINANZAS: Cdr. Jorge Chain Vidal, Cinthya Maylin
 PASANTES: Juliana Sánchez Marey, Francisco Ugarte
 ESTADÍSTICAS Y BASE DE DATOS: Lic. Rosa Santantonio, Fernando Berástegui, Ing. Jesús Martínez Soto
 CAPACITACION: Adriana Vidoni, Lic. Alberto Pascual.

Instituto Argentino de Mercado de Capitales S.A. IAMC - BYMA
 25 de Mayo 362 2° Piso (C1002ABH)
 Ciudad Autónoma de Buenos Aires - Argentina
 E-mail: iamc@iamc.sba.com.ar
<https://www.iamc.com.ar>
 @IAMC_Oficial
 Director de Publicación: Ernesto Allaria