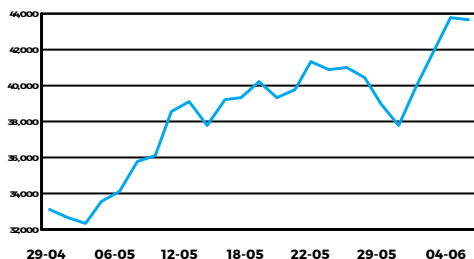


**Acciones**
**Índice S&P Merval**

**Índice S&P Merval** - 0.40%

Mínimo 43115.06 Máximo 44021.34 Cierre 43676.18

**Mayores Alzas**

 TECO2 + 5.02%  
 EDN + 2.65%  
 ALUA + 1.99%

**Mayores Bajas**

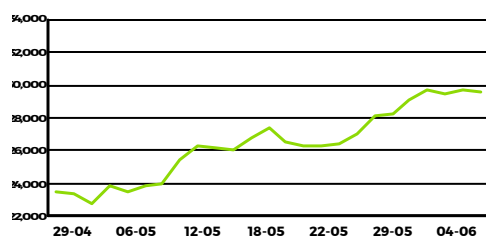
 HARG - 3.64%  
 COME - 3.45%  
 CEPU - 3.20%

**ADR Argentinos en N.Y.**

 YPF U\$S 5.67 - 0.87%  
 Grp. F. Galicia U\$S 10.0 - 0.89%  
 Cresud U\$S 3.93 - 0.63%

**Otros Índices de Acciones**

S&amp;P BYMA Gral. - 0.37%

**Bonos**
**Índice de Bonos IAMC- $\$$** 

**Índice de Bonos IAMC** - 0.37%

Cierre 29579.481

**Tasa 10 años EEUU**

0.81% + 6 pbs

**Bonos Nacionales**
**Mayores Alzas**

 TO23 + 6.05%  
 TVPA + 3.09%  
 U15N9 + 2.63%

**Mayores Bajas**

 TVPP - 16.44%  
 TVPY - 8.92%  
 TVPE - 3.57%

**Volúmenes Operados**

<b>TOTAL *</b>	<b>101,985,275,666</b>
<b>MERCADO CONTADO</b>	<b>57,373,149,410</b>
Renta Variable: (1+2)	2,344,050,832
1. Prioridad Precio-Tiempo	2,329,483,829
Acciones	1,491,312,371
Cedears	838,171,458
2. Ejercicios	14,567,003
Renta Fija: (3 + 4)	55,029,098,578
3. Prioridad Precio-Tiempo	14,696,080,912
4. SENEBI	40,333,017,666
<b>PLAZO, FUTUROS y OPCIONES</b>	<b>44,612,126,256</b>
Plazo/Plazo x Lote/Pase Colocador PPT	193,595,557
Plazo / Pase Colocador Bilateral	0
Opciones	142,514,142
Cauciones	38,506,679,479
Préstamos	51,232,258
Futuros	5,718,104,820

\* Volúmenes del día sujetos a correcciones y arreglos.

**Caución Bursátil en  $\$$  (TNA)**
**30 días**
**BRUTA (última tasa)**
**30.00%**

Neta Colocador (a)

29.82%

Neta Tomador (a)

30.19%

(a) Incluye 0.045% de Derechos de Mercado

**Tipos de Cambio - Dólar**
**Compra**
**Venta**

Bco. Nación	\$68.7000	\$68.9000
Bancos	\$68.9900	\$69.0000
Casas de Cambio - Minorista	\$69.0000	\$73.0000
Casas de Cambio - Mayorista	\$119.0000	\$123.0000
Referencia BCRA	\$68.8950	

**Coficiente CER**

04/06/20	21.5395	05/06/20	21.5499
----------	---------	----------	---------

**Mercados Internacionales**
**Índices Bursátiles (en U\$S)**

B. San Pablo	- 0.71%	NYSE	- 0.28%
B. Sant. Chile	+ 2.45%	Tokyo S.E.	+ 0.13%
B. Madrid	+ 0.32%	London S.E.	- 0.43%

**Monedas**

€/U\$S	0.882	- 0.88%
£/U\$S	0.793	- 0.21%
¥/U\$S	109.160	+ 0.23%

**Commodities (en U\$S)**

WTI	37.47	+ 0.38%
Soja	319.23	+ 1.25%
Oro	1717.19	+ 1.03%

**Índice del Informe Diario**

Acciones	<u>Pág. 2 y 3</u>	Análisis de Obligaciones Negociables	<u>Pág. 8</u>
ADRs	<u>Pág. 4</u>	Índice de Bonos IAMC y Curva de Rendimiento	<u>Pág. 9</u>
Análisis de Bonos Canje Deuda 2005 y 2010	<u>Pág. 5</u>	Opciones	<u>Anexo A</u>
Análisis de Bonos Nacionales y Provinciales	<u>Pág. 6 y 7</u>	Posiciones Abiertas de Opciones	<u>Anexo B</u>

**Publicación disponible en <http://www.iamc.com.ar> - @IAMC\_Oficial**

IMPORTANTE: Todas las herramientas provistas por el IAMC son desarrolladas exclusivamente para fines informativos, y bajo ninguna circunstancia la utilización de las mismas deben ser interpretadas como un asesoramiento comercial.

**ANÁLISIS DE ACCIONES**
**Prioridad Precio - Tiempo**

Especie	Cotización (*)	Fecha última cotización	Volumen Efectivo	Var. Diaria	Var.dde	Var.dde	Var.dde	Mínimo -52 semanas-	Máximo	P/E (c)	COT/VL % (d)	Volatil. últimas 40 ruedas (e)	Betas c/S&P Merval/Gral.	Capitaliz. Bursátil (f) (en Mill.)	Valor de Mercado (g) (en Mill.)
					29-May-20	30-Dic-19	04-Jun-19								
<b>Empresas Líderes</b>															
ALUA	38.350	4-Jun-20	28,321,643	1.99%	13.46%	18.36%	170.42%	12.796	39.000	-	316.50	42.76%	0.59	107,380.00	107,380.00
BBAR	154.450	4-Jun-20	93,241,105	-1.31%	23.02%	9.93%	12.90%	67.000	184.000	3.05	148.44	75.44%	1.24	94,625.28	94,625.28
BMA	250.900	4-Jun-20	88,985,237	-1.08%	27.07%	-8.30%	4.91%	131.250	351.450	3.93	178.64	92.66%	1.30	160,428.82	160,428.82
BYMA	394.000	4-Jun-20	17,880,904	-2.60%	3.28%	26.81%	57.41%	179.267	411.000	15.50	185.52	50.76%	0.86	30,042.50	30,042.50
CEPU	31.800	4-Jun-20	16,794,888	-3.20%	6.00%	-10.92%	-8.44%	14.976	40.800	5.68	75.41	66.39%	1.16	48,145.91	48,145.91
COME	2.520	4-Jun-20	12,889,121	-3.45%	2.02%	14.55%	47.21%	1.080	2.900	6.06	35.94	57.44%	0.69	6,418.75	6,418.75
CRES	44.300	4-Jun-20	17,613,878	-0.78%	21.37%	-15.54%	4.62%	24.300	58.000	-	154.45	71.49%	0.71	22,222.78	22,222.78
CVH	410.000	4-Jun-20	3,043,662	-2.96%	7.33%	35.94%	90.42%	126.570	439.536	-	56.68	59.32%	0.81	54,484.47	74,063.46
EDN	23.250	4-Jun-20	11,858,839	2.65%	24.00%	-3.33%	-39.61%	11.900	45.500	1.66	32.78	57.02%	1.14	21,075.08	21,075.08
GGAL	117.450	4-Jun-20	563,467,560	0.09%	26.09%	-3.41%	-0.38%	53.500	175.900	4.03	176.29	85.10%	1.30	134,544.02	167,573.50
HARG	79.500	4-Jun-20	4,672,936	-3.64%	8.16%	-16.40%	-12.06%	45.000	102.000	16.26	167.40	54.86%	0.62	29,076.56	29,076.56
PAMP	51.250	4-Jun-20	77,872,495	-2.66%	7.67%	2.91%	8.01%	29.150	64.500	3.27	73.11	63.03%	1.12	89,578.50	89,578.50
SUPV	59.800	4-Jun-20	59,554,965	-2.37%	26.56%	7.63%	12.62%	24.584	71.637	6.63	103.14	81.73%	1.31	23,620.05	27,311.99
TECO2	221.600	4-Jun-20	26,753,643	5.02%	19.95%	29.74%	81.43%	92.148	223.000	-	144.21	64.52%	0.63	477,257.26	477,257.26
TGNO4	35.400	4-Jun-20	17,436,631	-1.67%	16.64%	-11.94%	-46.36%	19.100	76.671	3.50	33.04	67.26%	0.89	15,553.84	15,553.84
TGSU2	133.750	4-Jun-20	12,272,328	0.91%	10.08%	23.10%	18.09%	67.000	138.041	7.69	198.11	56.53%	0.90	106,263.74	106,263.74
TRAN	27.300	4-Jun-20	9,942,940	-0.91%	5.41%	5.00%	-27.68%	14.850	47.700	2.53	62.86	54.90%	1.10	5,948.40	12,139.59
TXAR	36.200	4-Jun-20	8,190,431	-0.55%	8.55%	41.13%	190.76%	10.450	36.950	17.42	97.55	42.43%	0.64	163,518.80	163,518.80
VALO	21.900	4-Jun-20	37,681,444	0.46%	2.82%	63.43%	234.86%	4.820	22.250	9.26	524.71	44.04%	0.70	18,800.12	18,800.12
YPPD	668.750	4-Jun-20	258,479,665	0.62%	19.12%	-21.98%	-0.05%	218.650	894.850	-	44.45	72.27%	0.84	263,027.93	263,027.93
S&P Merval	43,676.180	-	-	-0.40%	15.47%	4.81%	25.86%	21,738.620	44,470.760	6.57	98.76	53.52%	-	1,872,012.83	1,934,504.43
S&P Í. Gral.	1,837,658.400	-	-	-0.37%	15.02%	2.29%	22.74%	909,640.620	1,912,998	7.13	95.99	51.48%	-	2,531,937.99	2,322,543.03
S&P/BYMA Energía	1,280.770	-	-	0.45%	16.52%	-15.03%	-6.42%	482.550	1,564.690	-	-	62.95%	-	-	-
S&P/BYMA Bs Intermedios	1,838.760	-	-	-0.74%	9.33%	17.91%	75.73%	745.430	1,887.050	-	-	38.28%	-	-	-
S&P/BYMA Ind y Bs de Cap	1,025.410	-	-	0.17%	5.55%	-9.59%	8.68%	612.010	1,216.800	-	-	33.81%	-	-	-
S&P/BYMA Cons No Esenc.	2,299.140	-	-	1.39%	10.42%	8.05%	124.16%	703.390	2,872.820	-	-	61.05%	-	-	-
S&P/BYMA Cons Masivo	2,066.820	-	-	1.99%	8.11%	45.13%	56.80%	917.300	2,192.480	-	-	38.40%	-	-	-
S&P/BYMA S. Financieros	1,158.090	-	-	-0.79%	21.46%	2.53%	-13.44%	559.880	1,481.290	-	-	73.52%	-	-	-
S&P/BYMA Telecomunic.	1,927.090	-	-	2.84%	16.35%	30.92%	61.36%	794.700	1,935.370	-	-	51.53%	-	-	-
S&P/BYMA Serv Públicos	891.480	-	-	-2.17%	7.82%	-0.05%	-15.15%	505.170	1,138.020	-	-	53.39%	-	-	-
S&P/BYMA Bienes Raíces	1,045.410	-	-	-0.44%	14.87%	-14.53%	1.21%	649.960	1,366.940	-	-	59.53%	-	-	-
S&P/BYMA Construcción	1,241.290	-	-	-2.92%	7.63%	-7.65%	36.72%	642.910	1,426.840	-	-	59.39%	-	-	-
S&P/BYMA Energ. y S. Púb.	1,192.340	-	-	-0.73%	12.50%	-8.98%	12.60%	583.970	1,364.400	-	-	54.64%	-	-	-
<b>Futuros</b>															
MVJUN20	44,539.000	4-Jun-20	-	-0.56%	15.17%	55.64%	55.64%	27,490.000	42,900.000	-	-	57.39%	-	-	-
MVJUL20	45,672.000	4-Jun-20	-	-0.34%	-0.34%	-0.34%	-0.34%	-	-	-	-	-	-	-	-
DOJUN20	70.520	4-Jun-20	117,411,840	-	0.06%	-4.81%	-4.81%	70.440	74.233	-	-	4.10%	-	-	-
DOJUL20	72.630	4-Jun-20	119,630,780	0.03%	0.03%	-3.48%	-3.48%	72.550	75.400	-	-	-	-	-	-
DOAGO20	75.280	4-Jun-20	111,745,200	-	-0.07%	-3.80%	-3.80%	75.230	78.400	-	-	-	-	-	-
DOSEP20	78.410	4-Jun-20	157,000	-0.03%	-0.31%	-3.19%	-3.19%	78.500	81.150	-	-	-	-	-	-
DOOCT20	81.550	4-Jun-20	-	-0.09%	-0.31%	-0.09%	-0.09%	81.000	82.120	-	-	-	-	-	-
DONOV20	85.250	4-Jun-20	-	-0.18%	-0.25%	-0.25%	-0.25%	85.300	85.600	-	-	-	-	-	-
DODIC20	89.060	4-Jun-20	-	-0.16%	-0.12%	-0.12%	-0.12%	89.000	89.770	-	-	-	-	-	-
<b>Empresas No Líderes</b>															
AGRO	12.000	4-Jun-20	1,902,690	2.13%	7.14%	28.07%	16.50%	5.100	13.600	-	189.80	53.83%	0.69	1,200.00	1,200.00
AUSO	59.100	4-Jun-20	482,090	-0.34%	6.49%	-19.28%	-16.99%	43.500	86.235	-	71.32	49.67%	0.53	1,800.72	5,223.50
BHIP	10.000	4-Jun-20	4,348,772	-4.31%	11.11%	-29.08%	-30.80%	6.000	19.000	8.42	131.57	54.49%	0.61	15,000.00	15,000.00
BMA.5 (2)	265.000	30-Ene-20	-	-	-	55.88%	194.44%	170.000	340.000	-	-	-	0.22	-	-
BOLT	3.150	4-Jun-20	3,410,280	-	8.62%	40.71%	93.66%	1.190	3.410	88.28	174.23	73.17%	0.70	9,450.00	9,450.00
BPAT	58.100	4-Jun-20	736,538	-3.17%	7.79%	32.95%	55.05%	28.000	61.000	2.24	108.49	57.84%	0.71	41,782.34	41,782.34
BRIO	21.600	4-Jun-20	513,475	-1.37%	10.77%	30.91%	43.52%	9.600	23.850	4.19	147.72	42.00%	0.79	81,253.90	94,986.00
BRIO6 (2)	22.000	4-Jun-20	6,820	2.56%	10.00%	43.32%	37.93%	10.900	23.200	-	-	-	0.04	-	-
CADO	28.150	4-Jun-20	784,343	-2.93%	-0.53%	40.75%	141.30%	10.000	30.700	23.61	136.25	43.07%	0.27	3,468.08	3,468.08
CADO5	10.349	22-Mar-17	-	-	-	-	-	-	-	-	-	-	-	-	-
CAPX	73.900	4-Jun-20	2,383,804	2.64%	13.69%	0.54%	47.80%	42.000	81.000	4.32	71.34	60.55%	0.76	13,287.39	13,287.39
CARC	1.580	4-Jun-20	2,580,257	-3.07%	1.28%	12.86%	12.93%	0.721	1.866	21.93	216.93	86.15%	0.53	1,724.77	1,724.77
CECO2	13.400	4-Jun-20	226,869	-0.74%	6.35%	-3.60%	51.41%	6.500	15.000	2.83	82.23	39.64%	0.81	9,406.64	9,406.64
CELU	24.100	4-Jun-20	524,955	-0.21%	-2.03%	-1.63%	-7.31%	15.500	31.500	-	53.50	47.77%	0.27	2,432.61	2,433.48
CGPA2	20.500	4-Jun-20	300,392	-2.38%	-2.84%	-14.23%	-8.48%	12.000	32.250	-	154.45	49.82%	0.96	6,832.26	6,832.26
COMO	30.000	24-Jul-08	-	-	-	-	-	-	-	0.54	21.13	-	-	8.10	8.10
COUR (2)	50.000	13-Mar-17	-	-	-	-	-	-	-	-	36.99	-	-	315.00	315.00
CTIO	71.000	4-Jun-20	645,117	-2.74%	-2.07%	1.43%	58.98%	33.256	80.500	63.72	106.51	42.36%	0.56	29,103.38	29,103.38
DGCU2	19.300	4-Jun-20	2,249,641	0.52%	8.73%	-21.22%	-21.22%	11.000	34.100	3.17	42.90	46.17%	1.00	3,905.38	3,905.38
DOME (2)	3.940	4-Jun-20	1,901	-0.25%	-3.90%	27.10%	83.11%	1.550	4.400	27.85	140.42	-	0.02	394.00	394.00
DYCA (2)	66.000	4-Jun-20	9,768	-	4.76%	10.92%	78.38%	29.000	70.000	-	210.16	56.03%	0.29	1,980.00	1,980.00
EDLH (2)	17.283Ex	30-Ago-19	-	-	-	-	6.51%	15.900	17.836	3.17	45.61	-	0.01	1,290.08	1,290.08
EMDE (2)	12.500	1-Jun-20	-	-	4.17%	-26.47%	-16.67%	9.000	18.600	-	141.54	-	0.03	762.20	762.20
ESME (2)	385.000	4-Jun-20	23,870	-	4.05%	-11.49%	218.27%	109.488	470.000	26.50	439.45	52.63%	0.06	22,690.71	22,690.71
FERR (2)	5.650	4-Jun-20	101,610	0.89%	4.63%	-26.62%	63.77%	2.600	7.800	33.38	86.47	58.03%	0.32	3,017.10	3,017.10

**ANÁLISIS DE ACCIONES**
**Prioridad Precio - Tiempo**

Especie	Cotización (*)	Fecha última cotización	Volumen Efectivo	Var. Diaria	Var.dde 29-May-20 (a)	Var.dde 30-Dic-19 (a)	Var.dde 04-Jun-19 (a)	Mínimo -52 semanas- (b)	Máximo	P/E (c)	COT/VL % (d)	Volatil. últimas 40 ruedas (e)	Betas c/S&P Merval/Gral. (en Mill.)	Capitaliz. Bursátil (f) (en Mill.)	04-Jun-20
															Valor de Mercado (g) (en Mill.)
<b>Empresas No Líderes (Cont.)</b>															
GARO (2)	9.110	4-Jun-20	105,707	-0.44%	-2.98%	7.56%	122.20%	3.750	11.200	-	404.23	51.85%	0.31	400.84	400.84
GBAN (2)	33.000	3-Jun-20	-	-	3.13%	3.13%	-2.94%	19.700	38.000	4.18	63.90	-	0.19	5,263.98	10,742.82
GCCLA (2)	33.500	4-Jun-20	2,121,479	3.24%	11.48%	1.21%	-6.94%	21.000	49.900	-	34.84	53.55%	0.42	2,631.40	3,577.00
GRIM (2)	26.000	4-Jun-20	22,620	-0.95%	5.26%	-18.75%	25.00%	17.000	37.000	-	95.71	37.01%	0.31	1,152.00	1,152.00
HAVA (2)	133.000	4-Jun-20	212,649	-	2.31%	-9.83%	64.20%	55.000	148.000	49.31	415.74	48.86%	0.57	1,703.95	6,247.83
HULI (2)	77.000	9-Mar-18	-	-	-	-	-	-	-	-	35.24	-	-	66.13	66.13
INTR (2)	11.800	4-Jun-20	11,929	-1.67%	-3.28%	45.68%	114.14%	3.872	12.900	17.15	94.38	51.59%	0.15	1,428.81	1,428.81
INVJ	12.200	4-Jun-20	152,624	-3.17%	4.27%	14.02%	36.31%	7.000	13.900	-	62.68	51.88%	0.39	6,315.87	7,470.31
IRCP (2)	183.900	4-Jun-20	35,877	-0.86%	-	-36.03%	-1.15%	141.977	290.000	-	48.98	49.56%	0.22	23,173.98	23,173.98
IRSA	43.100	4-Jun-20	2,665,830	0.47%	9.11%	-15.16%	8.50%	26.250	58.500	-	71.16	61.74%	0.69	24,940.96	24,940.96
LEDE	23.150	4-Jun-20	1,941,073	0.87%	7.18%	33.82%	103.07%	9.200	24.000	-	135.75	42.43%	0.40	10,179.38	10,179.38
LOMA (i)	114.100	4-Jun-20	12,015,348	-3.06%	7.74%	-5.15%	26.64%	55.000	129.950	18.47	226.63	69.37%	1.12	68,006.62	68,006.62
LONG	4.760	4-Jun-20	189,049	0.21%	4.85%	-22.60%	101.69%	2.050	7.190	-	120.86	94.03%	0.39	731.33	731.33
METR	18.950	4-Jun-20	1,182,260	0.80%	14.50%	16.98%	9.54%	10.100	24.800	9.07	49.33	45.36%	0.95	5,285.04	10,785.79
MIRG	808.500	4-Jun-20	21,322,360	1.44%	10.75%	10.75%	167.37%	222.664	990.000	6.85	169.18	64.11%	0.75	14,553.00	14,553.00
MOLA	470.000	4-Jun-20	3,310,551	10.07%	19.90%	32.39%	96.99%	183.000	489.500	6.32	433.26	49.36%	0.41	23,068.55	23,068.55
MOLA5	219.500	24-Oct-19	-	-	-	6.73%	-	216.071	300.000	-	-	-	0.01	-	-
MOLI	101.000	4-Jun-20	908,569	-0.49%	4.12%	75.35%	121.01%	35.000	119.000	-	248.78	72.71%	0.45	20,342.93	20,342.93
MORI	15.150	4-Jun-20	5,722,225	-3.50%	7.83%	236.67%	396.46%	2.166	18.400	-	531.61	99.20%	0.61	3,361.82	3,361.82
MVIA (2)	0.010Ex	20-Jul-18	-	-	-	-	-	-	-	0.00	0.04	-	-	0.07	0.14
OEST	28.550	4-Jun-20	469,755	0.35%	7.74%	4.32%	7.73%	15.240	31.868	-	78.88	42.38%	0.53	4,568.00	4,568.00
PATA	37.500	4-Jun-20	321,253	-2.60%	1.63%	50.00%	70.45%	15.000	47.250	46.15	134.45	54.11%	0.27	18,750.00	18,750.00
PGR	11.050	4-Jun-20	2,650,504	3.27%	13.80%	-39.45%	-9.80%	5.800	21.500	-	239.98	61.74%	0.51	30,792.42	30,792.42
POLL (2)	9.000	4-Jun-20	20,070	-2.17%	-2.17%	-7.22%	20.00%	6.300	9.700	20.51	-	53.30%	0.09	57.78	57.78
PREN1 (2)	1.288	18-Nov-09	-	-	-	-	-	-	-	85.32	20.71	-	-	327.53	327.53
PSUR (1) (2)	3.650	14-Mar-19	-	-	-	-	-	-	-	-	274.55	-	-	366.35	366.35
REGE (2)	0.010	3-Dic-15	-	-	-	-	-	-	-	0.00	0.01	-	-	0.02	0.02
RICH	104.500	4-Jun-20	205,680	-0.48%	5.56%	-9.91%	137.50%	39.000	118.000	50.92	391.49	40.79%	0.28	1,480.47	8,438.53
RIGO (2)	84.500	4-Jun-20	11,323	-0.59%	16.07%	53.64%	144.93%	22.900	85.500	-	571.07	78.28%	0.12	12,257.94	12,258.37
RIG05	0.092	18-Feb-09	-	-	-	-	-	-	-	-	-	-	-	-	-
ROSE (2)	8.300	4-Jun-20	228,765	-7.78%	-16.58%	48.21%	40.68%	4.200	10.000	-	328.23	85.59%	0.06	353.49	353.49
SAMI	119.000	4-Jun-20	6,231,767	5.31%	9.17%	3.03%	58.24%	53.000	132.000	-	52.57	56.55%	0.68	8,466.97	8,466.97
SEMI	5.850	4-Jun-20	1,957,206	-1.85%	15.61%	81.11%	102.42%	2.110	7.040	17.35	115.28	89.93%	0.55	1,119.69	1,119.69
TGLT	3.980	4-Jun-20	1,938,905	1.27%	7.86%	-15.32%	-17.94%	2.700	7.900	-	12.08	52.37%	0.66	282.20	719.75
TGLT2	68.000	15-Ene-20	-	-	-	7.09%	7.09%	63.500	68.000	-	-	-	-	-	-
URBA (2)	13.653	21-Dic-09	-	-	-	-	-	-	-	-	74.20	-	-	2.59	2.59
<b>PYMES</b>															
INAG (2)	186.000	4-Jun-20	24,012	-7.00%	-15.45%	24.00%	246.41%	53.694	233.750	5.22	223.44	59.35%	0.00	409.20	409.20
MERA (2)	48.000	25-Jul-19	-	-	-	-	2.13%	47.000	50.000	8.74	67.18	-	0.00	905.28	905.28
OVOP (1)	8.750	28-Jul-17	-	-	-	-	-	-	-	7.46	168.87	-	-	116.50	116.50

**Notas Aclaratorias:**

(\*) Para Acciones del Índice Merval y aquellas que tienen ADR el precio es el Promedio Ponderado por volumen de los últimos 10 minutos operados de la especie ( VWAP )

(a) Las variaciones se calculan sobre precios ajustados por eventos corporativos.

(b) Los precios mínimos y máximos incluyen los valores alcanzados durante la rueda (intradía)

(c) Precio/Utilidad Neta por acción de los últimos 12 meses ("trailing").

(d) COT/VL considera nulos los valores menores a 0.

(e), (d) y (g) Para el cálculo de este indicador se considera el último dato sobre la composición del capital social informado por la empresa.

(e) El cálculo de volatilidades se realiza siempre que la especie cotice más del 75% de las últimas 40 ruedas.

(f) Para el cálculo de este indicador se considera la cantidad de acciones ordinarias autorizadas a cotizar en BYMA, las cuales pueden diferir respecto del número total de acciones que surge del último dato de capital social informado por la empresa. Las sociedades mencionadas a continuación poseen un monto autorizado a cotizar que difiere de su capital social:

AUSO, BRIO, EDN, GBAN, GCLA, GGAL, INVJ, LOMA, METR, MVIA, SUPV y TRAN.

(1) Negociación Suspendida

(2) Negociación por Subasta

(3) En Período de suscripción de acciones

(4) Negociación por Subasta y en período de suscripción de acciones

**ACCIONES CON COTIZACIÓN EN MERCADOS DEL EXTERIOR**
**04-Jun-20**
**ADR, BDR y GDR**

Especie	Código BYMA	Código Divisa	Cotización ADR (a)	Volumen Nominal	Volumen Efectivo	Variación diaria	Var. dde. 29-May-20	Var. dde. 31-Dic-19	Mín. 52 semanas (b)	Max.	Volatil. últ. 40r (c)	Ratio (d)
ADR Irsa Prop. Comerciales (IRCP.O)	NASDAQ	USD	6.0600	3,418	20,713	-0.82%	1.85%	-63.82%	5.06	21.63	74.76%	4.00
ADR Banco BBVA Argentina (BFR.N)	NYSE	USD	3.9500	147,295	581,815	-3.19%	24.61%	-29.08%	2.10	12.58	99.71%	3.00
ADR Banco Macro (BMA.N)	NYSE	USD	21.4800	105,628	2,268,889	-2.19%	25.17%	-40.74%	13.60	77.28	93.11%	10.00
ADR BUNGE (BG.N)	NYSE	USD	41.2500	126,380	5,213,175	-0.34%	5.72%	-28.32%	30.77	59.65	59.05%	1.00
ADR Cresud (CRESY.O)	NASDAQ	USD	3.9250	192,016	753,663	-0.63%	22.27%	-44.25%	2.32	11.39	74.61%	10.00
ADR Edenor (EDN.N)	NYSE	USD	4.1100	8,581	35,268	6.75%	33.88%	-34.35%	2.61	21.92	73.55%	20.00
ADR Grupo Financiero Galicia (GGAL.O)	NASDAQ	USD	10.0700	1,866,204	18,792,674	-0.89%	25.72%	-37.95%	5.66	39.22	95.59%	10.00
ADR IRSA (IRS.N)	NYSE	USD	3.5700	9,762	34,850	-0.83%	12.97%	-48.41%	2.77	10.43	82.01%	10.00
ADR Pampa Energía (PAM.N)	NYSE	USD	11.1100	97,025	1,077,948	-2.11%	7.24%	-32.38%	9.14	36.37	64.51%	25.00
ADR Transportadora de Gas del Sur (TGS.N)	NYSE	USD	5.8600	33,254	194,868	1.91%	9.12%	-18.27%	3.72	15.83	58.83%	5.00
ADR Telecom Argentina (TEO.N)	NYSE	USD	9.4000	37,912	356,373	-	9.43%	-17.18%	6.59	16.64	62.75%	5.00
ADR Ternium (TX.N)	NYSE	USD	17.2300	58,825	910,175	3.05%	8.43%	-21.68%	9.65	24.94	52.19%	10.00
ADR YPF (YPF.N)	NYSE	USD	5.6700	366,749	2,079,467	-0.87%	12.50%	-51.04%	2.27	18.60	81.53%	1.00
GDR GrupoClarín (GCSAQ.L)	London S.E.	USD	1.7100	-	-	-	-	-9.52%	1.71	1.89	-	2.00
ADR CENTRAL PUERTO	NYSE	USD	2.7500	16,369	45,015	-2.48%	1.10%	-43.42%	2.00	9.64	70.46%	10.00
ADR Grupo Supervielle(SUPV.N)	NYSE	USD	2.4800	66,141	164,030	-2.36%	25.89%	-31.52%	1.33	8.89	101.20%	5.00
ADR LOMA NEGRA (OTC)(LOMA.K)	NYSE	USD	4.9900	-	173,469	-3.67%	8.01%	-36.19%	3.09	12.90	67.48%	5.00

(a) Los precios son los disponibles a la hora de cierre de BYMA

(b) Los mínimos y máximos incluye valores intradiarios.

(c) El cálculo de volatilidad se realiza siempre que la especie cotice más del 75% de las últimas 40 ruedas.

(d) Ratio = Cant. de Acciones - equivalentes a v/n \$1 - por cada ADR / BDR ó GDR.

**Cuadro Comparativo de precios de Acciones y ADR / BDR / GDR**

Especie	Código BYMA	Cotización ADR / Ratio en moneda original	Cotización BYMA en \$ (2)	Cotización ADR / Ratio en \$ (3)	Diferencia en \$ (3)-(2)
ADR Irsa Prop. Comerciales	IRCP	1.5150	183.900	104.535	- 79.37
ADR Banco BBVA Argentina	BBAR	1.3167	154.450	90.850	- 63.60
ADR Banco Macro	BMA	2.1480	250.900	148.212	- 102.69
ADR BUNGE	-	41.2500	-	2846.250	-
ADR Cresud	CRES	0.3925	44.300	27.083	- 17.22
ADR Edenor	EDN	0.2055	23.250	14.180	- 9.07
ADR Grupo Financiero Galicia	GGAL	1.0070	117.450	69.483	- 47.97
ADR IRSA	IRSA	0.3570	43.100	24.633	- 18.47
ADR Pampa Energía	PAMP	0.4444	51.250	30.664	- 20.59
ADR Transportadora de Gas del Sur	TGSU2	1.1720	133.750	80.868	- 52.88
ADR Telecom Argentina	TECO2	1.8800	221.600	129.720	- 91.88
ADR Ternium	-	1.7230	-	118.887	-
ADR YPF	YPFD	5.6700	668.750	391.230	- 277.52
GDR GrupoClarín	GCLA	-	33.500	-	-
ADR CENTRAL PUERTO	CEPU	0.2750	31.800	18.975	- 12.83
ADR Grupo Supervielle (SUPV.N)	SUPV	0.4960	59.800	34.224	- 25.58
ADR LOMA NEGRA (OTC)	LOMA	0.9980	114.100	68.862	- 45.24

(3) Cotización convertida a \$ de acuerdo al valor del Dólar Mayorista Bancos informada por Reuters.

**ANÁLISIS DE TÍTULOS PÚBLICOS REESTRUCTURACIÓN DE DEUDA (\*)**

04-Jun-20

Bono	Código (S.I.B)	Vencimiento	Amortización	Cupón de Renta	Próximo Vencimiento	VR (en %)	Cotización c/100 v.n. (a)	Fecha última cotización	Cupón Corriente			Valor Técnico c/100 v.n.	Paridad (en%)	Volatilidad 40r. (b) (en %)	TIR Anual	DM	PPV (en años)
									Renta Anual (en %)	Intereses Corridos c/100 v.n.	Yield Anual (en %)						

**BONOS CANJE REESTRUCTURACIÓN DE DEUDA 2005 (\*\*)**

<b>I. Bonos PAR</b>																		
PAR Ley Arg. (CER)	PARP	31-Dic-38	Sem.	Sem.	30-Sep-20	R	100.00	575.000	04-Jun-20	Fija=1.77	4.92	4.57	1,475.98	38.96	47.78	10.83%	10.06	12.72
PAR USD Ley Arg. - ARS (#)	PARA	31-Dic-38	Sem.	Sem.	31-Dic-20	R	100.00	3800.000	04-Jun-20	Fija=3.75	0.71	10.92	100.71	34.81	62.76	16.61%	7.32	11.80
PAR USD Ley Arg. - USD (#)	PARAD	31-Dic-38	Sem.	Sem.	31-Dic-20	R	100.00	35.450	04-Jun-20	Fija=3.75	0.71	10.79	100.71	35.20	54.82	16.45%	7.36	11.80
PAR USD Ley N.Y. - ARS	PARY	31-Dic-38	Sem.	Sem.	30-Sep-20	R	100.00	4585.000	04-Jun-20	Fija=3.75	0.71	9.02	100.71	42.00	74.31	13.99%	7.96	11.80
PAR USD Ley N.Y. - USD	PARYD	31-Dic-38	Sem.	Sem.	30-Sep-20	R	100.00	43.700	04-Jun-20	Fija=3.75	0.71	8.72	100.71	43.39	52.61	13.56%	8.08	11.80
<b>II. Bonos Discount</b>																		
DISC Ley Arg. (CER)	DICP	31-Dic-33	Sem.	Sem.	30-Jun-20	R	100.00	1379.000	04-Jun-20	Fija=5.83	47.80	8.18	1,915.96	71.97	49.17	11.73%	5.69	7.44
DISC USD Ley Arg. - ARS (#)	DICA	31-Dic-33	Sem.	Sem.	31-Dic-20	R	100.00	5799.000	04-Jun-20	Fija=8.28	5.10	23.99	145.30	36.82	60.41	33.01%	3.30	7.13
DISC USD Ley Arg. - USD (#)	DICAD	31-Dic-33	Sem.	Sem.	31-Dic-20	R	100.00	53.150	04-Jun-20	Fija=8.28	5.10	24.16	145.30	36.58	59.94	33.24%	3.28	7.13
DISC USD Ley N.Y. - ARS	DICY	31-Dic-33	Sem.	Sem.	30-Jun-20	R	100.00	7635.000	04-Jun-20	Fija=8.28	5.10	17.77	145.30	48.47	69.09	24.72%	3.89	7.11
DISC USD Ley N.Y. - USD	DICYD	31-Dic-33	Sem.	Sem.	30-Jun-20	R	100.00	70.500	04-Jun-20	Fija=8.28	5.10	17.75	145.30	48.52	60.75	24.69%	3.90	7.11
<b>III. Bono CUASIPAR</b>																		
CUASIPAR (CER)	CUAP	31-Dic-45	Sem.	Sem.	30-Jun-20	R	100.00	850.000	04-Jun-20	Fija=3.31	29.67	8.24	2,072.39	41.02	-	10.85%	10.18	16.62
<b>III. Unidades Vinculadas al Producto (U.V.P.)</b>																		
U.V.P. en USD Ley Arg.	TVPA	15-Dic-35	-	-	-	-	-	100.000	04-Jun-20	-	-	-	-	-	75.28	-	-	-
U.V.P. en ARS Ley Arg.	TVPP	15-Dic-35	-	-	-	-	-	3.050	04-Jun-20	-	-	-	-	-	118.23	-	-	-
U.V.P. en USD Ley N.Y.	TVPY	15-Dic-35	-	-	-	-	-	120.000	04-Jun-20	-	-	-	-	-	-	-	-	-
U.V.P. en EUR Ley Ing.	TVPE	15-Dic-35	-	-	-	-	-	135.000	04-Jun-20	-	-	-	-	-	-	-	-	-

**BONOS CANJE REESTRUCTURACIÓN DE DEUDA 2010 (\*\*)**

<b>I. Bonos Par</b>																		
PAR Ley Arg. (CER)	PAP0	31-Dic-38	Sem.	Sem.	30-Sep-20	R	100.00	437.705EX	27-Mar-20	Fija=1.77	4.92	6.02	1,475.98	29.66	-	13.81%	9.31	12.72
PAR USD Ley Arg. - ARS (#)	PAA0	31-Dic-38	Sem.	Sem.	31-Dic-20	R	100.00	3773.000	04-Jun-20	Fija=3.75	0.71	11.00	100.71	34.56	-	16.72%	7.29	11.97
PAR USD Ley Arg. - USD (#)	PAA0D	31-Dic-38	Sem.	Sem.	31-Dic-20	R	100.00	31.000	26-May-20	Fija=3.75	0.71	12.38	100.71	30.78	-	18.48%	6.87	11.80
PAR USD Ley N.Y. - ARS	PAY0	31-Dic-38	Sem.	Sem.	30-Sep-20	R	100.00	4500.000	04-Jun-20	Fija=3.75	0.71	9.19	100.71	41.22	-	14.24%	7.90	11.80
PAR USD Ley N.Y. - USD	PAY0D	31-Dic-38	Sem.	Sem.	30-Sep-20	R	100.00	38.000	22-May-20	Fija=3.75	0.71	10.06	100.71	37.73	-	15.46%	7.59	11.80
<b>II. Bonos Discount</b>																		
DISC Ley Arg. (CER)	DIP0	31-Dic-33	Sem.	Sem.	30-Jun-20	R	100.00	1190.000	08-May-20	Fija=5.83	47.80	9.54	1,915.96	62.11	-	14.58%	5.32	7.44
DISC USD Ley Arg. - ARS (#)	DIA0	31-Dic-33	Sem.	Sem.	31-Dic-20	R	100.00	5550.000	04-Jun-20	Fija=8.28	5.10	25.18	145.30	35.24	56.79	34.56%	3.19	7.13
DISC USD Ley Arg. - USD (#)	DIA0D	31-Dic-33	Sem.	Sem.	31-Dic-20	R	100.00	51.000	04-Jun-20	Fija=8.28	5.10	25.29	145.30	35.10	57.01	34.70%	3.18	7.13
DISC USD Ley N.Y. - ARS	DIY0	31-Dic-33	Sem.	Sem.	30-Jun-20	R	100.00	6850.000	02-Jun-20	Fija=8.28	5.10	19.98	145.30	43.49	-	27.95%	3.61	7.11
DISC USD Ley N.Y. - USD	DIY0D	31-Dic-33	Sem.	Sem.	30-Jun-20	R	100.00	64.000	04-Jun-20	Fija=8.28	5.10	19.71	145.30	44.05	-	27.55%	3.64	7.11
<b>IV. Unidades Vinculadas al Producto (U.V.P.)</b>																		
U.V.P. en USD Ley N.Y.	TVY0	15-Dic-35	-	-	-	-	-	125.000	04-Jun-20	-	-	-	-	-	-	-	-	-

**BONOS CANCELACION DE DEUDA EN CESACION DE PAGOS - LEY 27249 (31/3/16)**

**Emitidos en dólares bajo ley NY (c)**

Rep. Arg. 2021 - ARS	AA21	22-Abr-21	Al Vto.	Sem.	22-Oct-20	R	100.00	4660.000	26-May-20	Fija=6.875	0.31	16.11	100.31	42.86	-	188.80%	0.44	0.86
Rep. Arg. 2021 - USD	AA21D	22-Abr-21	Al Vto.	Sem.	22-Oct-20	R	100.00	52.000	10-Dic-19	Fija=6.875	0.31	13.30	100.31	51.84	-	130.86%	0.51	0.86
Rep. Arg. 2026 - ARS	AA26	22-Abr-26	Al Vto.	Sem.	22-Oct-20	R	100.00	2830.000	29-Abr-20	Fija=7.5	0.33	29.10	100.33	26.02	-	47.72%	2.88	5.04
Rep. Arg. 2026 - USD	AA26D	22-Abr-26	Al Vto.	Sem.	22-Oct-20	R	100.00	26.000	28-Abr-20	Fija=7.5	0.33	29.22	100.33	25.91	-	47.89%	2.87	5.04
Rep. Arg. 2046 - ARS	AA46	22-Abr-46	Al Vto.	Sem.	22-Oct-20	R	100.00	3150.000	13-Dic-19	Fija=7.625	0.34	26.55	100.34	28.96	-	28.43%	3.74	17.44
Rep. Arg. 2046 - USD	AA46D	22-Abr-46	Al Vto.	Sem.	22-Oct-20	R	100.00	30.250	14-Abr-20	Fija=7.625	0.34	25.49	100.34	30.15	-	27.25%	3.91	17.44

Tipo de cambio Peso-Dólar(*)
\$108.4046

**Notas Aclaratorias:**

(\*) Los indicadores de bonos denominados en USD se calculan en esa misma moneda, convirtiendo su precio en ARS a USD por el promedio ponderado de los cocientes de los precios de cierre en pesos y dólares, de los bonos que registraron negociación en el día, en ambas monedas, en plazo estándar (Fuente: IAMC con datos de BYMA).

(\*\*) En el caso de títulos ajustables por CER el cálculo de indicadores considera el coeficiente aplicable de acuerdo a las condiciones de emisión.

(\*\*\*) Los precios corresponden al precio de cierre en PPT (Prioridad Precio-Tiempo) e incluyen los intereses corridos ('precio sucio') (b) El cálculo de volatilidad se realiza siempre que la especie cotice más de 75% de las últimas 40 ruedas de PPT.

(c) Bonos con denominación mínima de u\$s 150.000 y múltiplos enteros de u\$s 1.000.

(#) Los pagos de los bonos denominados en dólares bajo Ley Argentina fueron diferidos hasta el 31-12-2020 según lo establecido por el Decreto 346/2020.

**ANÁLISIS DE TÍTULOS PÚBLICOS NACIONALES (\*)**

04-Jun-20

bono	Código (S.I.B)	vencimiento	amortización	Cupón de Renta	Próximo Vencimiento	VR (en %)	Cotización c/100 v.n. (a)	Fecha última cotización	cupón corriente			Valor Técnico c/100 v.n.	Paridad (en %)	Volatilidad 40 r. (b) (en %)	TIR Anual	dm	PPV (en años)	
									Renta Anual (en %)	Intereses Corridos c/100 v.n.	Yield Anual (en %)							
<b>BONTE, BOGAR Y BONOS DE CONSOLIDACIÓN</b>																		
<b>I. Títulos emitidos en Pesos a tasa fija</b>																		
BONTE Nov. - 2020	TN20	21-Nov-20	Al Vto.	Sem.	21-Nov-20	A+R	100.00	99.500	4-Jun-20	Fija=26	1.23	26.46	101.23	98.29	-	32.28%	0.39	0.45
BONTE Oct - 2021	TO21	4-Oct-21	Al Vto.	Sem.	5-Oct-20	R	100.00	72.500	4-Jun-20	Fija=18.2	3.29	26.30	103.29	70.19	51.73	60.11%	0.90	1.22
BONTE Oct - 2023	TO23	17-Oct-23	Al Vto.	Sem.	20-Oct-20	R	100.00	57.000	4-Jun-20	Fija=16	2.27	29.23	102.27	55.74	57.77	46.80%	1.94	2.82
BONTE Oct - 2026	TO26	18-Oct-26	Al Vto.	Sem.	20-Oct-20	R	100.00	43.450	4-Jun-20	Fija=15.5	2.20	37.57	102.20	42.52	58.49	47.56%	2.38	4.86
<b>II. Títulos emitidos en Pesos a Tasa Variable</b>																		
BONTE 2020	TJ20	22-Jun-20	Al Vto.	Trim.	22-Jun-20	A+R	100.00	104.550	4-Jun-20	Var.=38.036	8.02	39.40	108.02	96.78	45.18	230.62%	0.02	0.04
BONTE BADLAR +1%	TB21	5-Ago-21	Al Vto.	Trim.	5-Ago-20	R	100.00	95.850	4-Jun-20	Fija=26.704	2.49	28.60	102.49	93.52	41.24	41.98%	0.90	1.03
Bocon Cons. 8º - BADLAR	PR15	4-Oct-22	14 - Trim.	Trim.	6-Jul-20	A+R	76.00	126.350	4-Jun-20	Var.=30.04	6.93	33.54	140.29	90.06	37.14	46.92%	0.86	1.16
<b>III. Títulos en Pesos v ajustables por el CER (**)</b>																		
BOGAR 2020	NO20	4-Oct-20	156 Mens.	Mens.	4-Jul-20	A+R	4.08	81.500	4-Jun-20	Fija=2	0.02	2.19	89.26	91.30	-	66.17%	0.19	0.20
BONCER 2021	TC21	22-Jul-21	Al Vto.	Sem.	22-Jul-20	R	100.00	324.500	4-Jun-20	Fija=2.5	3.29	2.71	351.15	92.41	54.20	11.29%	1.04	1.10
BONTE 2021 CER +1.1%	TX21	17-Abr-21	Al Vto.	Sem.	17-Oct-20	R	100.00	100.000	4-Jun-20	Fija=1.1	0.16	1.15	104.74	95.47	-	8.18%	0.83	0.85
BONTE 2021 CER +1%	TX21	5-Ago-21	Al Vto.	Sem.	5-Ago-20	R	100.00	101.650	4-Jun-20	Fija=1	0.38	1.10	111.62	91.07	42.17	10.65%	1.09	1.15
BONTE 2022 CER +1.2%	TX22	18-Mar-22	Al Vto.	Sem.	18-Sep-20	R	100.00	92.250	4-Jun-20	Fija=1.2	0.28	1.39	106.92	86.28	44.23	10.80%	1.67	1.76
BONTE 2022 CER +1.30%	T2X2	20-Sep-22	Al Vto.	Sem.	20-Sep-20	R	100.00	82.500	4-Jun-20	Fija=1.3	0.07	1.60	101.38	81.37	-	11.57%	2.16	2.26
BONTE 2023 CER +1.4%	TX23	25-Mar-23	Al Vto.	Sem.	25-Sep-20	R	100.00	83.850	4-Jun-20	Fija=1.4	0.30	1.78	106.52	78.72	72.42	11.13%	2.59	2.74
BONTE 2024 CER +1.50%	TX24	25-Mar-24	Al Vto.	Sem.	25-Sep-20	R	100.00	75.850	4-Jun-20	Fija=1.5	0.32	2.11	106.54	71.19	-	11.67%	3.47	3.70
BONCER 2023	TC23	6-Mar-23	Al Vto.	Sem.	6-Sep-20	R	100.00	211.000	4-Jun-20	Fija=4	2.51	4.70	247.64	85.21	57.43	11.16%	2.45	2.61
Bocon Cons. 6º 2%	PR13	15-Mar-24	120 Mens.	Mens.	15-Jun-20	A+R	38.58	602.000	4-Jun-20	Fija=2	0.88	2.29	688.94	87.38	34.53	10.58%	1.75	1.89
BONCER 2025 4%	TC25P	27-Abr-25	Al Vto.	Sem.	27-Oct-20	R	100.00	160.000	27-May-20	Fija=4	1.08	5.95	237.28	67.43	-	14.06%	4.06	4.51
<b>IV. Títulos en Pesos Cláusula Gatillo</b>																		
BONO DUAL 2021 (****)	TD21	5-Ago-21	Al Vto.	Sem.	5-Ago-20	R	100.00	95.750	15-May-20	Fija=34	11.62	40.41	111.62	85.78	-	60.61%	0.71	0.99
<b>V. Títulos emitidos en Dólares y pagaderos en pesos (Dollar-Linked)</b>																		
BONTE 2021 4% (#)	TV21	5-Ago-21	Al Vto.	Trim.	31-Dic-20	R	100.00	8000.000	2-Jun-20	Fija=4	1.37	5.52	101.37	72.80	-	37.70%	0.95	1.13
<b>BONAR, BONAC Y BONAD</b>																		
<b>I. Títulos emitidos en Dólares (Ley Argentina)</b>																		
BONAR 2020 - ARS (#)	AO20	31-Dic-20	Al Vto.	Sem.	31-Dic-20	A+R	100.00	4260.000	4-Jun-20	Fija=8	5.33	23.55	105.33	37.31	64.92	499.72%	0.16	0.56
BONAR 2020 - USD (#)	AO20D	8-Oct-20	Al Vto.	Sem.	31-Dic-20	A+R	100.00	38.700	4-Jun-20	Fija=8	5.33	23.98	105.33	36.74	59.26	***	0.16	-
BONAR 2024 - ARS (#)	AY24	7-May-24	6 Anual	Sem.	31-Dic-20	A+R	83.34	3810.000	4-Jun-20	Fija=8.75	4.27	23.62	87.61	40.11	67.09	107.38%	0.73	1.93
BONAR 2024 - USD (#)	AY24D	7-May-24	6 Anual	Sem.	31-Dic-20	A+R	83.34	35.190	4-Jun-20	Fija=8.75	4.27	23.59	87.61	40.16	67.07	107.15%	0.73	1.93
BONAR 2025 - ARS (#)	AA25	18-Abr-25	3 Anual	Sem.	31-Dic-20	R	100.00	4000.000	4-Jun-20	Fija=5.75	3.67	17.31	103.67	35.59	68.23	47.07%	2.30	3.49
BONAR 2025 - USD (#)	AA25D	18-Abr-25	3 Anual	Sem.	31-Dic-20	R	100.00	36.500	4-Jun-20	Fija=5.75	3.67	17.52	103.67	35.21	65.83	47.64%	2.29	3.49
BONAR 2037 - ARS (#)	AA37	18-Abr-37	3 Anual	Sem.	31-Dic-20	R	100.00	3838.000	4-Jun-20	Fija=7.625	4.87	24.97	104.87	33.76	66.03	27.42%	3.81	11.44
BONAR 2037 - USD (#)	AA37D	18-Abr-37	3 Anual	Sem.	31-Dic-20	R	100.00	35.170	4-Jun-20	Fija=7.625	4.87	25.17	104.87	33.54	63.86	27.61%	3.78	11.44
<b>II. Títulos emitidos en Dólares (Ley Extranjera)</b>																		
Rep. Arg. 2022 - ARS (d)	A2E2	26-Ene-22	Al Vto.	Sem.	27-Jul-20	R	100.00	4850.000	4-Jun-20	Fija=5.625	2.05	13.18	102.05	43.84	89.99	81.49%	1.06	1.56
Rep. Arg. 2022 - USD	A2E2D	26-Ene-22	Al Vto.	Sem.	27-Jul-20	R	100.00	44.010	4-Jun-20	Fija=5.625	2.05	13.40	102.05	43.13	78.95	83.51%	1.05	1.56
Rep. Arg. 2023 - ARS (d)	A2E3	11-Ene-23	Al Vto.	Sem.	13-Jul-20	R	100.00	3350.000	6-May-20	Fija=4.625	1.86	15.93	101.86	30.34	-	74.54%	1.61	2.44
Rep. Arg. 2023 - USD	A2E3D	11-Ene-23	Al Vto.	Sem.	13-Jul-20	R	100.00	29.500	27-May-20	Fija=4.625	1.86	16.73	101.86	28.96	-	78.27%	1.58	2.44
Rep. Arg. 2027 - ARS (d)	A2E7	26-Ene-27	Al Vto.	Sem.	27-Jul-20	R	100.00	4700.000	4-Jun-20	Fija=6.875	2.50	16.83	102.50	42.30	82.35	27.74%	3.82	5.58
Rep. Arg. 2027 - USD	A2E7D	26-Ene-27	Al Vto.	Sem.	27-Jul-20	R	100.00	44.400	4-Jun-20	Fija=6.875	2.50	16.41	102.50	43.32	69.26	27.04%	3.86	5.58
Rep. Arg. 2028 - ARS (d)	A2E8	11-Ene-28	Al Vto.	Sem.	13-Jul-20	R	100.00	3500.000	12-May-20	Fija=5.875	2.37	19.64	102.37	31.54	-	31.56%	3.85	6.40
Rep. Arg. 2028 - USD	A2E8D	11-Ene-28	Al Vto.	Sem.	13-Jul-20	R	100.00	40.000	4-Jun-20	Fija=5.875	2.37	15.61	102.37	39.08	-	25.65%	4.30	6.40
Rep. Arg. 2048 - ARS (d)	AE48	11-Ene-48	Al Vto.	Sem.	13-Jul-20	R	100.00	2700.000	12-May-20	Fija=6.875	2.77	31.06	102.77	24.24	-	33.47%	2.86	18.56
Rep. Arg. 2048 - USD	AE48D	11-Ene-48	Al Vto.	Sem.	13-Jul-20	R	100.00	28.000	17-Abr-20	Fija=6.875	2.77	27.25	102.77	27.25	-	29.16%	3.32	18.56
Rep. Arg. 2117 - ARS	AC17	28-Jun-17	Al Vto.	Sem.	29-Jun-20	R	100.00	4400.000	4-Jun-20	Fija=7.125	3.13	19.02	103.13	39.36	80.33	19.93%	4.83	54.69
Rep. Arg. 2117 - USD	AC17D	28-Jun-17	Al Vto.	Sem.	29-Jun-20	R	100.00	40.300	4-Jun-20	Fija=7.125	3.13	19.17	103.13	39.08	64.66	20.09%	4.79	54.69
<b>III. Títulos en Moneda Dual</b>																		
Bono Dual 2020 - ARS (#)	AF20	13-Feb-20	Al Vto.	Al Vto.	31-Dic-20	A	100.00	4809.500	4-Jun-20	-	0.00	0.00	6889.50	69.81	73.75	89.04%	0.39	0.56
Bono Dual 2020 - USD (#)	AF20D	13-Feb-20	Al Vto.	Al Vto.	31-Dic-20	A	100.00	43.000	4-Jun-20	4.5	0.00	10.47	100.00	43.00	81.23	346.10%	0.21	0.56
<b>IV. Títulos emitidos en Pesos (c)</b>																		
BONAR 2022 - BADLAR+200	AA22	3-Abr-22	Al Vto.	Trim.	3-Jul-20	R	100.00	92.500	4-Jun-20	Var.=26.292	4.75	29.96	104.75	88.30	34.36	47.08%	1.22	1.50
												Tipo de cambio Peso-Dólar(*)						
(I) Tasas de referencia (TNA %)												\$108.4046						

**Notas Aclaratorias:**

(\*) Los indicadores de bonos denominados en USD se calculan en esa misma moneda, convirtiendo su precio en ARS a USD por el promedio ponderado de los cocientes de los precios de cierre en pesos y dólares, de los bonos que registraron negociación en el día, en ambas monedas, en plazo estándar (Fuente: IAMC con datos de BYMA). (\*\*) En el caso de títulos ajustables por CER el cálculo de indicadores considera el coeficiente aplicable de acuerdo a las condiciones de emisión.

(\*\*\*) Monto a pagar al vencimiento: Mayor entre el valor capitalizado a tasa fija mensual y capital ajustado por CER. No se realiza proyección de CER. Se considera el último conocido. El valor de los indicadores de cada día se determina en base a esta comparación. (\*\*\*\*) No se realiza proyección de CER. Tasa de cupón (semestral): 34% anual, o variación del CER -0,5%, el mayor. (#) Los pagos de los bonos denominados en dólares bajo Ley Argentina fueron diferidos hasta el 31-12-2020 según lo establecido por el Decreto 346/2020.

(a) Los precios corresponden al precio de cierre en PPT (Prioridad Precio-Tiempo) e incluyen los intereses corridos (precio sucio)

(#) Los pagos de los bonos denominados en dólares bajo Ley Argentina fueron diferidos hasta el 31-12-2020 según lo establecido por el Decreto 346/2020.

**ANÁLISIS DE TÍTULOS PÚBLICOS PROVINCIALES Y OTROS TÍTULOS DE DEUDA (\*)**

04-Jun-20

Bono	Código (S.I.B.)	Vencimiento	Amortización	Cupón de Renta	Próximo Vencimiento	VR (en %)	Cotización c/100 v.n. (a)	Fecha última cotización	Cupón Corriente			Valor Técnico c/ 100 v.n.	Paridad (en %)	Volatilidad 40 r. (b) (en %)	TIR Anual	DM	PPV (en años)	
									Renta Anual (en %)	Intereses Corridos c/100 v.n.	Yield Anual (en %)							
<b>BONOS DOMESTICOS (LEY ARGENTINA)</b>																		
<b>I. Títulos emitidos en pesos (c)</b>																		
Mendoza Jun. 2021	PMJ21	9-Jun-21	Al Vto.	Trim.	9-Jun-20	R	100.00	90.010	4-Jun-20	Var.=29.01	7.23	35.05	107.23	83.94	-	70.10%	0.69	0.86
CABA 2022 - BADLAR+500	BDC22	23-Ene-22	Al Vto.	Trim.	23-Jul-20	R	100.00	96.000	4-Jun-20	Var.=29.568	3.73	32.04	103.73	92.55	36.11	46.58%	1.13	1.36
Bs. As. 2022 - BADLAR+383 (j)	PBY22	31-May-22	Al Vto.	Trim.	31-Ago-20	R	100.00	75.750	4-Jun-20	Var.=32.333	0.71	43.09	100.71	75.22	39.61	65.91%	1.24	1.63
CABA Mar. 2024	BDC24	29-Mar-24	Al Vto.	Trim.	29-Jun-20	R	100.00	85.000	4-Jun-20	Var.=27.307	5.24	34.24	105.24	80.77	32.62	50.62%	1.80	2.77
Bs. As. 2025 - BADLAR+375	PBA25	12-Abr-25	Al vto.	Trim.	12-Jul-20	R	100.00	71.000	4-Jun-20	Var.=28.021	4.38	42.06	104.38	68.02	55.54	62.20%	1.75	3.39
CABA Feb. 2028	BDC28	22-Feb-28	Al Vto.	Trim.	24-Ago-20	R	100.00	73.500	4-Jun-20	Var.=31.839	1.48	44.21	101.48	72.43	61.98	54.41%	2.10	5.02
<b>II. Títulos emitidos en dólares</b>																		
Córdoba Oct. 2026	CO26	27-Oct-26	32 - Trim.	Trim.	27-Jul-20	A+R	81.25	4600.000	4-Jun-20	Fija=7.125	0.66	13.86	81.91	51.81	50.54	41.43%	1.80	3.06
Córdoba Oct. 2026 - USD	CO26D	27-Oct-26	32 - Trim.	Trim.	27-Jul-20	A+R	81.25	44.000	4-Jun-20	Fija=7.125	0.66	13.36	81.91	53.72	61.41	38.90%	1.85	3.06
<b>III. Títulos denominados en dólares y pagaderos en pesos (Dollar-Linked)</b>																		
Chubut Mar. 2021 (i)	PUM21	30-Mar-21	Trim.	Trim.	30-Jun-20	A+R	25.00	1810.000	4-Jun-20	Fija=4.5	0.21	6.82	25.21	66.22	31.98	202.55%	0.23	0.43
Formosa Feb. 2022 (i)	FORM3	27-Feb-22	40 - trim.	Trim.	27-Ago-20	A+R	17.50	985.000	29-May-20	Fija=5	0.03	0.00	17.53	51.84	-	126.87%	0.58	0.96
<b>BONOS EXTERNOS (LEY EXTRANJERA)</b>																		
<b>I. Dólares</b>																		
Bs. As. Feb. 2023	PBF23	15-Feb-23	3 Anual	Sem.	15-Ago-20	R	100.00	3900.000	20-May-20	Fija=6.5	2.04	19.15	102.04	35.26	-	134.15%	0.66	1.62
Bs. As. Feb. 2023 - USD	PF23D	15-Feb-23	3 Anual	Sem.	15-Ago-20	R	100.00	32.000	20-May-20	Fija=6.5	2.04	21.70	102.04	31.36	-	161.20%	0.58	1.62
Bs. As. Mar. 2024 (f)	PBM24	16-Mar-24	3 - Anual	Sem.	16-Sep-20	R	100.00	2464.068EX	24-Oct-19	Fija=9.125	2.10	44.24	102.10	22.26	-	125.78%	1.05	2.52
Bs. As. Abr. 2028 (e,g)	BP28	18-Abr-28	Anual	Sem.	18-Oct-20	R	100.00	3588.535EX	3-Abr-20	Fija=9.625	1.34	30.30	101.34	32.67	-	42.34%	2.89	5.57
Bs. As. PAR May. 2035 (g)	BPLD	15-May-35	30 - Sem.	Sem.	15-Nov-20	A+R	100.00	4700.000	4-Jun-20	Fija=4	0.26	9.28	100.26	43.25	62.41	22.54%	3.61	7.12
<b>II. Euros</b>																		
Bs. As. PAR May. 2035 (g)	BPLE	15-May-35	30 - Sem.	Sem.	15-Nov-20	A+R	96.67	2800.000	4-May-20	Fija=4	0.25	10.89	96.92	36.90	-	24.60%	3.83	7.41

**Notas Aclaratorias:**

(\*) Los indicadores de los títulos emitidos en dólares se calculan en esa misma divisa convirtiendo su cotización en \$ por el dólar bancos vendedor (Fuente: Thomson Reuters) (\*\*) En el caso de ajustables por CER y por CVS, el cálculo de indicadores considera el coeficiente aplicable de acuerdo a las condiciones de emisión.

(a) Los precios corresponden al precio de cierre en PPT(Prioridad Precio-Tiempo) e incluyen los intereses corridos ("precio sucio") (b) El cálculo de volatilidades se realiza siempre que la especie cotice más de 75% de las últimas 40 ruedas en PPT.

(c) La tasa utilizada para estimar los flujos futuros surge del promedio de tasas correspondiente al período actual.(e) El título tiene una denominación mínima de u\$s100.000 y múltiplos enteros de u\$s1.000.

(f) El título tiene una denominación mínima de u\$s150.000 y múltiplos enteros de u\$s1.000. (g) Fecha de registro o "record date": estarán legitimados para el cobro aquellos tenedores registrados con una antelación de 15 días corridos respecto a cada fecha de pago.

(h) El título tiene una denominación mínima de u\$s10.000 y múltiplos enteros de u\$s1.000.(i) Los servicios de renta y amortización se pagan en pesos al tipo de cambio de referencia del bono, según prospecto de emisión (j) El título tiene una denominación mínima de u\$s1.000 y múltiplos enteros de u\$s1.000.

**ANÁLISIS DE OBLIGACIONES NEGOCIABLES (\*)**

04-Jun-20

Emisor	Código (S.I.B.)	Vencimiento	Amortización	Cupón de Renta	Próximo Vencimiento.	VR (en %)	Cotización c/100 v.r. (a)	Fecha última cotización	Cupón Corriente			Valor Técnico c/100 v.n.	Paridad (en %)	TIR anual	DM	PPV (en años)	
									Renta Anual (en %)	Intereses Corridos c/100 v.n.	Yield Anual (en %)						
<b>Obligaciones Negociables denominadas y pagaderas en dólares Ley Extranjera</b>																	
<b>1. Actividades Inmobiliarias</b>																	
IRSA Clase II 2020 (b,g)	OIRY7	20-Jul-20	Al vto.	Sem.	20-Jul-20	A+R	100.00	9450.000	7-May-20	Fija=11.5	4.41	13.89	104.41	83.49	435.92%	0.04	0.12
<b>3. Energía Eléctrica</b>																	
EDENOR Clase IX 2022 (b)	ODNY9	25-Oct-22	Al vto.	Sem.	25-Oct-20	R	100.00	5282.128EX	23-Abr-20	Fija=9.75	1.16	20.50	101.16	48.17	55.72%	1.59	2.18
<b>4. Petróleo y Gas</b>																	
PAE Clase I 2021 (b)	OPNY1	7-May-21	3 - Anual	Sem.	7-Nov-20	R	33.33	3897.500	29-May-20	Fija=7.875	0.23	7.35	33.56	107.13	0.02%	0.90	0.90
YPF Clase XXVIII 2024	YPCUO	4-Abr-24	3 Anual	Sem.	4-Oct-20	R	100.00	8700.000	2-Jun-20	Var.=8.75	1.56	11.12	101.56	79.03	19.54%	2.29	2.67
YPF Clase XXXIX 2025	YCA6O	28-Jul-25	Al Vto.	Sem.	28-Jul-20	R	100.00	8150.000	4-Jun-20	Fija=8.5	3.07	11.79	103.07	72.94	17.51%	3.61	4.28
<b>Obligaciones Negociables denominadas en dólares y pagaderas en pesos Ley Argentina</b>																	
<b>2. Petróleo y Gas</b>																	
YPF Clase XXII 2020	YPCNO	29-Jul-20	7 - Anual	Trim.	29-Jul-20	A+R	14.29	547.538EX	27-Abr-20	Fija=3.5	0.05	10.01	14.34	35.22	***	0.00	-
													Tipo de Cambio Peso-Dólar(**)				
													\$108.4046				

## Notas Aclaratorias:

(\*) Los indicadores de bonos denominados en USD se calculan en esa misma moneda, convirtiendo su precio en ARS a USD por el promedio ponderado de los cocientes de los precios de cierre en pesos y dólares, de los bonos que registraron negociación en el día, en ambas monedas, en plazo estándar (Fuente: IAMC con datos de BYMA).

(a) Los precios corresponden al precio de cierre en PPT (Prioridad Precio-Tiempo) e incluyen los intereses corridos ('precio sucio')

(b) El título tiene una denominación mínima de u\$s 2.000 y múltiplos enteros de u\$s1.000

(c) El título tiene una denominación mínima de u\$s 150.000 y múltiplos enteros de u\$s1.000 - (d) El título tiene una denominación mínima de u\$s 35.000 y múltiplos enteros de u\$s 2.000

(f) El título tiene una denominación mínima de u\$s 500.000 y múltiplos enteros de u\$s 500.000.

(g) Fecha de registro o 'record date': estarán legitimados para el cobro aquellos tenedores registrados con una antelación de 15 días corridos respecto de cada fecha de pago. (h) Denominación mínima de u\$s 10.000 y múltiplos enteros de u\$s 1.000.



**Indice de Bonos (Medido en Pesos)**

04-Jun-20

**Indice de Bonos IAMC (Base 1/1/95=100)**

	Valor al 04-Jun-20	Variación Diaria al 03-Jun-20	Variación Semanal al 29-May-20	Variación Mensual al 29-May-20	Variación anual al 30-Dic-19	Ponderación*
Subíndice de Bonos Cortos emitidos en pesos	22,721.962	0.79%	-0.05%	-0.05%	71.07%	26.11%
Subíndice de Bonos Cortos emitidos en dólares	11,102.846	-0.14%	1.50%	1.50%	27.11%	39.72%
Subíndice de Bonos Largos emitidos en pesos	31,545.319	-0.93%	-2.48%	-2.48%	58.51%	5.45%
Subíndice de Bonos Largos emitidos en dólares	29,568.148	-1.65%	4.09%	4.09%	18.73%	28.72%
Indice de Bonos General	29,579.481	-0.37%	1.69%	1.69%	35.77%	100.00%

(\*)Composicion Índices: Subíndice de Bonos Cortos emitidos en pesos (TC21, TO21, TO23, TO26, AA22, TJ20, TC23, S30A0, S31L0, S29Y0, TX21, TB21), Subíndice de Bonos Cortos emitidos en dólares (DICA, AY24, AO20, AF20), Subíndice de Bonos Largos emitidos en pesos (DICP), Subíndice de Bonos Largos emitidos en dólares (DICY, PARY, AA46, AC17).

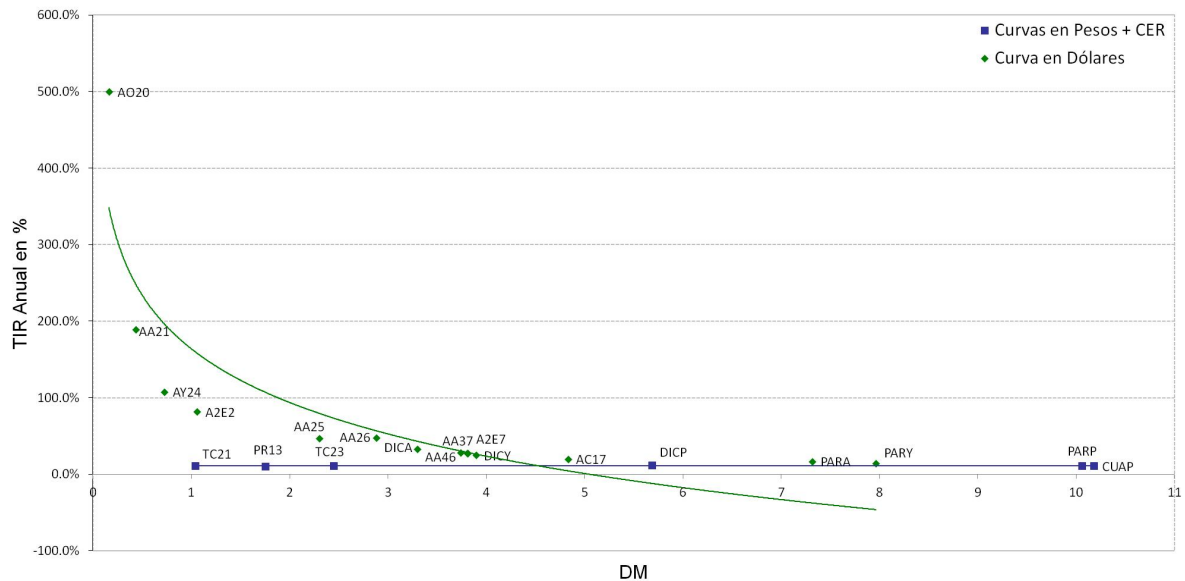
**Indice de Bonos (Medido en Dólares)**

04-Jun-20

**Indice de Bonos IAMC (Base 1/1/95=100)**

	Valor al 04-Jun-20	Variación Diaria al 03-Jun-20	Variación Semanal al 29-May-20	Variación Mensual al 29-May-20	Variación Anual al 30-Dic-19	Ponderación*
Subíndice de Bonos Cortos emitidos en pesos	985.892	0.65%	-0.57%	-0.57%	48.78%	26.11%
Subíndice de Bonos Cortos emitidos en dólares	173.297	-0.27%	0.97%	0.97%	10.55%	39.72%
Subíndice de Bonos Largos emitidos en pesos	982.593	-1.06%	-2.98%	-2.98%	37.85%	5.45%
Subíndice de Bonos Largos emitidos en dólares	429.882	-1.77%	3.54%	3.54%	3.26%	28.72%
Indice de Bonos General	429.731	-0.50%	1.16%	1.16%	18.08%	100.00%

(\*)Composicion Índices: Subíndice de Bonos Cortos emitidos en pesos (TC21, TO21, TO23, TO26, AA22, TJ20, TC23, S30A0, S31L0, S29Y0, TX21, TB21), Subíndice de Bonos Cortos emitidos en dólares (DICA, AY24, AO20, AF20), Subíndice de Bonos Largos emitidos en pesos (DICP), Subíndice de Bonos Largos emitidos en dólares (DICY, PARY, AA46, AC17).

**Curvas de Rendimientos**
**Curva en Pesos + CER y en Dólares**


Serie	Negociación							Teóricos(c/vol hist.)			Implícitos	
	Precio cierre de la prima	Variación	Mínimo	Máximo	Lotes	Volumen (\$)	Últ. precio prima/cot. subyac.	Prima teórica	Delta	Efecto Palanca	Volat. Implícit	Delta

Opciones de Compra

**Vencimiento Junio - 19/06/2020 - 15 días - Tasa Promedio de Caución a 30 días 28.51%**

**AGRO Cotización Subyacente: 12.000 Volatilidad Histórica del subyacente 40 ruedas: 53.83%**

AGRC12.0JU	0.810	35.00%	0.600	0.810	17	1,115	6.75%	0.597	0.565	11.36%	75.93%	0.561
------------	-------	--------	-------	-------	----	-------	-------	-------	-------	--------	--------	-------

**ALUA Cotización Subyacente: 38.350 Volatilidad Histórica del subyacente 40 ruedas: 42.76%**

ALUC13.9JU	24.500	3.81%	21.000	25.000	6	14,250	63.89%	24.614	1.000	1.56%	0.00%	1.000
ALUC27.0JU	11.200	24.44%	10.500	11.999	10	11,110	29.20%	11.669	1.000	3.29%	0.00%	1.000
ALUC33.0JU	5.400	18.89%	4.300	5.400	247	117,434	14.08%	5.778	0.971	6.45%	0.00%	1.000
ALUC35.0JU	3.390	21.07%	2.850	3.390	164	51,520	8.84%	3.948	0.890	8.65%	0.00%	1.000

**BBAR Cotización Subyacente: 154.450 Volatilidad Histórica del subyacente 40 ruedas: 75.44%**

BBAC125.JU	28.000	-9.68%	28.000	28.900	4	11,290	18.13%	31.621	0.937	4.58%	0.00%	1.000
------------	--------	--------	--------	--------	---	--------	--------	--------	-------	-------	-------	-------

**BHIP Cotización Subyacente: 10.000 Volatilidad Histórica del subyacente 40 ruedas: 54.49%**

BHIC9.00JU	1.510	1.75%	1.510	1.650	52	8,020	15.10%	1.185	0.866	7.31%	110.08%	0.737
BHIC10.0JU	0.750	0.00%	0.750	0.750	5	375	7.50%	0.502	0.565	11.24%	85.25%	0.562

**BMA Cotización Subyacente: 250.900 Volatilidad Histórica del subyacente 40 ruedas: 92.66%**

BMAC190.JU	64.000	-1.54%	64.000	64.000	1	6,400	25.51%	64.255	0.948	3.70%	87.65%	0.956
BMAC280.JU	5.000	-0.02%	4.900	5.000	6	2,990	1.99%	9.570	0.336	8.81%	66.95%	0.259

**BOLT Cotización Subyacente: 3.150 Volatilidad Histórica del subyacente 40 ruedas: 73.17%**

BOLC2.80JU	0.383	-23.40%	0.300	0.400	119	4,208	12.16%	0.430	0.827	6.06%	0.00%	1.000
------------	-------	---------	-------	-------	-----	-------	--------	-------	-------	-------	-------	-------

**CARC Cotización Subyacente: 1.580 Volatilidad Histórica del subyacente 40 ruedas: 86.15%**

CARC1.10JU	0.400	-42.86%	0.400	0.400	1	40	25.32%	0.494	0.987	3.15%	0.00%	1.000
------------	-------	---------	-------	-------	---	----	--------	-------	-------	-------	-------	-------

**COME Cotización Subyacente: 2.520 Volatilidad Histórica del subyacente 40 ruedas: 57.44%**

COMC0.95JU	1.493	-6.45%	1.491	1.495	8	1,194	59.25%	1.581	1.000	1.59%	0.00%	1.000
COMC1.45JU	1.001	-16.58%	1.001	1.001	10	1,001	39.72%	1.087	1.000	2.32%	0.00%	1.000
COMC1.55JU	0.973	-15.39%	0.950	1.050	141	14,369	38.61%	0.988	1.000	2.55%	0.00%	1.000
COMC1.65JU	0.878	-13.07%	0.850	0.900	188	16,590	34.84%	0.889	1.000	2.83%	0.00%	1.000
COMC1.85JU	0.675	-16.67%	0.650	0.740	95	6,601	26.79%	0.692	0.997	3.63%	0.00%	1.000
COMC1.95JU	0.590	-10.61%	0.590	0.660	158	9,897	23.41%	0.594	0.990	4.20%	0.00%	1.000
COMC2.05JU	0.500	-16.67%	0.500	0.750	138	7,673	19.84%	0.497	0.973	4.93%	64.05%	0.959
COMC2.15JU	0.440	-19.85%	0.370	0.485	743	32,749	17.46%	0.404	0.935	5.83%	93.42%	0.839
COMC2.25JU	0.300	-30.23%	0.300	0.300	30	900	11.90%	0.317	0.870	6.92%	36.62%	0.957
COMC2.35JU	0.260	-24.64%	0.241	0.276	1,827	48,324	10.32%	0.238	0.775	8.19%	70.79%	0.738
COMC2.45JU	0.166	-40.29%	0.155	0.250	7,318	128,809	6.59%	0.172	0.655	9.63%	54.47%	0.661
COMC2.55JU	0.118	-33.71%	0.101	0.135	5,907	69,266	4.68%	0.118	0.524	11.19%	57.49%	0.524
COMC2.65JU	0.075	-39.02%	0.060	0.105	25,988	202,499	2.98%	0.077	0.394	12.87%	56.37%	0.391
COMC2.85JU	0.020	-66.67%	0.014	0.043	27,298	56,225	0.79%	0.029	0.187	16.42%	50.80%	0.154
COMC3.05JU	0.010	-66.67%	0.009	0.020	7,978	9,402	0.40%	0.009	0.071	20.14%	58.98%	0.077
COMC3.15JU	0.006	-60.00%	0.005	0.015	34,487	24,585	0.24%	0.005	0.041	22.04%	60.23%	0.049
COMC3.45JU	0.007	16.67%	0.006	0.008	800	591	0.28%	0.001	0.006	27.81%	82.28%	0.043

**GRES Cotización Subyacente: 44.300 Volatilidad Histórica del subyacente 40 ruedas: 71.49%**

CREC32.0JU	12.000	0.00%	12.000	12.000	2	2,400	27.09%	12.697	0.991	3.46%	0.00%	1.000
CREC36.0JU	9.000	5.88%	9.000	9.000	5	4,500	20.32%	8.893	0.943	4.69%	80.50%	0.922
CREC42.0JU	3.500	1.42%	3.500	4.500	35	13,295	7.90%	4.138	0.698	7.48%	50.41%	0.753

**EDN Cotización Subyacente: 23.250 Volatilidad Histórica del subyacente 40 ruedas: 57.02%**

EDNC18.0JU	5.500	-1.79%	5.500	6.500	20	11,575	23.66%	5.471	0.991	4.21%	71.12%	0.972
EDNC21.0JU	2.750	10.00%	2.700	2.850	31	8,546	11.83%	2.721	0.850	7.26%	59.62%	0.840

**GGAL Cotización Subyacente: 117.450 Volatilidad Histórica del subyacente 40 ruedas: 85.10%**

GFGC51.0JU	58.000	5.45%	58.000	58.000	18	104,400	49.38%	67.052	1.000	1.75%	0.00%	1.000
GFGC54.0JU	62.980	-0.82%	62.900	63.000	71	447,210	53.62%	64.088	1.000	1.83%	0.00%	1.000
GFGC60.0JU	57.125	0.16%	54.000	59.999	163	917,967	48.64%	58.159	1.000	2.02%	0.00%	1.000
GFGC63.0JU	53.750	-1.47%	53.000	55.000	38	203,575	45.76%	55.194	1.000	2.13%	0.00%	1.000
GFGC66.0JU	50.500	-2.88%	49.000	50.500	36	180,100	43.00%	52.231	1.000	2.25%	0.00%	1.000
GFGC69.0JU	48.055	-0.20%	46.000	49.000	82	391,155	40.92%	49.268	0.999	2.38%	0.00%	1.000
GFGC72.0JU	45.500	-1.09%	42.000	45.500	187	806,390	38.74%	46.309	0.998	2.53%	0.00%	1.000
GFGC75.0JU	42.069	0.16%	40.002	42.999	69	287,701	35.82%	43.356	0.997	2.70%	0.00%	1.000
GFGC78.0JU	36.200	-9.48%	36.200	42.000	75	305,400	30.82%	40.412	0.994	2.89%	0.00%	1.000
GFGC81.0JU	35.804	-0.15%	34.000	36.500	313	1,110,127	30.48%	37.486	0.989	3.10%	0.00%	1.000
GFGC84.0JU	32.500	-1.51%	31.000	34.500	295	985,144	27.67%	34.587	0.981	3.33%	0.00%	1.000
GFGC87.0JU	30.000	-3.23%	29.000	31.000	166	498,835	25.54%	31.728	0.970	3.59%	0.00%	1.000
GFGC90.0JU	27.805	0.01%	25.300	29.000	5,966	16,243,415	23.67%	28.923	0.954	3.88%	0.00%	1.000
GFGC93.0JU	24.950	-4.18%	22.500	26.000	377	950,699	21.24%	26.191	0.933	4.18%	0.00%	1.000
GFGC96.0JU	22.374	-3.56%	20.000	23.850	442	941,930	19.05%	23.550	0.906	4.52%	0.00%	1.000
GFGC99.0JU	19.402	-3.12%	17.950	20.550	2,025	3,882,610	16.52%	21.020	0.873	4.88%	0.00%	1.000
GFGC102.JU	17.302	-1.74%	15.600	18.500	5,408	9,350,721	14.73%	18.619	0.833	5.26%	59.31%	0.907
GFGC105.JU	14.985	-0.90%	13.200	16.300	2,284	3,388,095	12.76%	16.363	0.788	5.66%	63.52%	0.846

Serie	Negociación							Teóricos(c/vol hist.)			Implícitos	
	Precio cierre de la prima	Variación	Mínimo	Máximo	Lotes	Volumen (\$)	Últ. precio prima/cot. subyac.	Prima teórica	Delta	Efecto Palanca	Volat. Implícit	Delta
GFGC108.JU	12.839	-1.75%	11.100	14.000	2.335	2.869.090	10.93%	14.266	0.738	6.08%	66.00%	0.782
GFGC111.JU	10.904	-1.09%	9.500	12.800	17.172	18.267.923	9.28%	12.339	0.685	6.52%	67.94%	0.713
GFGC114.JU	9.243	2.13%	7.900	10.800	4.291	3.845.046	7.87%	10.587	0.628	6.97%	70.19%	0.642
GFGC117.JU	7.649	0.43%	6.650	9.000	4.306	3.211.905	6.51%	9.015	0.570	7.43%	70.59%	0.572
GFGC120.JU	6.313	1.15%	5.400	7.600	46.689	29.719.447	5.38%	7.616	0.513	7.91%	71.48%	0.503
GFGC123.JU	5.152	-0.33%	4.400	6.400	10.118	5.196.748	4.39%	6.381	0.456	8.39%	72.14%	0.437
GFGC126.JU	4.214	1.30%	3.500	4.900	6.408	2.607.686	3.59%	5.308	0.402	8.89%	73.20%	0.376
GFGC129.JU	3.214	-1.56%	2.810	3.980	1.824	578.319	2.74%	4.385	0.350	9.38%	71.65%	0.313
GFGC132.JU	2.664	9.45%	2.100	2.990	24.612	6.466.951	2.27%	3.596	0.303	9.88%	73.64%	0.267
GFGC135.JU	2.100	13.27%	1.800	2.580	2.561	529.868	1.79%	2.930	0.259	10.38%	73.98%	0.221
GFGC140.JU	1.605	17.15%	1.400	2.000	1.153	190.770	1.37%	2.051	0.196	11.22%	78.11%	0.172
GFGC145.JU	1.400	18.95%	1.200	1.400	243	31.700	1.19%	1.412	0.145	12.07%	84.89%	0.144
GFGC150.JU	1.123	18.21%	0.939	1.200	11.665	1.298.188	0.96%	0.966	0.105	12.92%	88.80%	0.116
GFGC160.JU	0.829	29.33%	0.600	0.880	3.515	276.909	0.71%	0.419	0.052	14.61%	98.22%	0.083

**PAMP Cotización Subyacente: 51.250 Volatilidad Histórica del subyacente 40 ruedas: 63.03%**

PAMC33.0JU	19.000	3.26%	19.000	19.000	7	13.300	37.07%	18.640	1.000	2.75%	147.88%	0.950
PAMC39.0JU	13.400	-4.29%	13.400	13.400	3	4.020	26.15%	12.737	0.989	3.98%	121.89%	0.898
PAMC43.0JU	10.000	0.00%	10.000	10.000	5	5.000	19.51%	8.952	0.936	5.36%	112.30%	0.824
PAMC47.0JU	6.700	-1.47%	6.700	6.700	44	29.480	13.07%	5.606	0.797	7.28%	96.46%	0.725
PAMC51.0JU	3.023	-26.12%	2.850	3.552	355	115.592	5.90%	3.055	0.577	9.68%	62.26%	0.578
PAMC55.0JU	1.354	-24.78%	1.300	1.820	485	71.808	2.64%	1.435	0.348	12.41%	60.94%	0.341
PAMC57.0JU	0.978	-2.20%	0.800	0.978	251	20.160	1.91%	0.931	0.251	13.84%	64.44%	0.257
PAMC61.0JU	0.535	18.89%	0.500	0.545	13	693	1.04%	0.353	0.116	16.80%	71.17%	0.148

**SUPV Cotización Subyacente: 59.800 Volatilidad Histórica del subyacente 40 ruedas: 81.73%**

SUPC30067J	30.000	0.00%	30.000	30.000	1	3.000	50.17%	30.088	1.000	1.99%	0.00%	1.000
SUPC49067J	10.000	-20.00%	10.000	11.500	34	36.600	16.72%	11.759	0.910	4.63%	0.00%	1.000

**TGNO4 Cotización Subyacente: 35.400 Volatilidad Histórica del subyacente 40 ruedas: 67.26%**

TGNC24.0JU	13.000	8.33%	13.000	13.000	1	1.300	36.72%	11.685	0.999	3.03%		0.868
TGNC25.0JU	13.000	0.49%	13.000	13.000	6	7.800	36.72%	10.701	0.996	3.30%		0.827
TGNC36.0JU	2.850	0.07%	2.100	3.000	87	21.545	8.05%	1.857	0.513	9.78%	101.78%	0.532

**TGSU2 Cotización Subyacente: 133.750 Volatilidad Histórica del subyacente 40 ruedas: 56.53%**

TGSC130.JU	5.100	-	5.100	5.100	10	5.100	3.81%	9.038	0.658	9.74%	0.00%	1.000
------------	-------	---	-------	-------	----	-------	-------	-------	-------	-------	-------	-------

**TXAR Cotización Subyacente: 36.200 Volatilidad Histórica del subyacente 40 ruedas: 42.43%**

TXAC27.0JU	9.150	-5.67%	9.000	9.150	100	90.530	25.28%	9.519	1.000	3.80%	0.00%	1.000
TXAC28.0JU	8.150	-4.68%	8.000	8.490	103	83.597	22.51%	8.531	0.999	4.24%	0.00%	1.000
TXAC29.0JU	7.250	9.85%	7.250	7.250	5	3.625	20.03%	7.545	0.997	4.78%	0.00%	1.000
TXAC32.0JU	4.200	-11.21%	4.200	4.350	47	20.070	11.60%	4.652	0.946	7.36%	0.00%	1.000

**VALO Cotización Subyacente: 21.900 Volatilidad Histórica del subyacente 40 ruedas: 44.04%**

GVAC17.4JU	4.300	1.78%	4.300	4.300	10	4.300	19.63%	4.707	0.997	4.64%	0.00%	1.000
------------	-------	-------	-------	-------	----	-------	--------	-------	-------	-------	-------	-------

**YFPD Cotización Subyacente: 668.750 Volatilidad Histórica del subyacente 40 ruedas: 72.27%**

YFPC400.JU	245.000	-12.34%	245.000	245.000	1	24.500	36.64%	273.477	1.000	2.45%	0.00%	1.000
YFPC460.JU	200.000	37.93%	200.000	200.000	1	20.000	29.91%	214.293	0.996	3.11%	0.00%	1.000
YFPC500.JU	169.333	-3.84%	140.000	182.000	122	2.041.151	25.32%	175.276	0.983	3.75%	0.00%	1.000
YFPC540.JU	120.000	-11.11%	120.000	144.000	14	181.900	17.94%	137.530	0.946	4.60%	0.00%	1.000
YFPC600.JU	74.207	-5.67%	70.000	87.000	142	1.093.620	11.10%	86.679	0.813	6.27%	0.00%	1.000
YFPC620.JU	50.100	-19.19%	50.000	70.000	6	35.610	7.49%	72.143	0.748	6.93%	0.00%	1.000
YFPC680.JU	29.000	-4.39%	21.000	30.333	10	29.133	4.34%	37.839	0.516	9.13%	56.04%	0.506
YFPC700.JU	17.000	-20.08%	15.000	26.980	222	410.290	2.54%	29.541	0.438	9.92%	48.68%	0.386
YFPC880.JU	3.741	6.89%	2.000	4.500	74	26.070	0.56%	1.680	0.044	17.50%	84.98%	0.077
YFPC920.JU	1.200	20.00%	1.200	1.800	97	13.570	0.18%	0.777	0.022	19.22%	77.32%	0.031
YFPC960.JU	1.200	-33.33%	1.000	2.000	18	2.040	0.18%	0.346	0.011	20.93%	85.94%	0.028
YFPC1000JU	0.550	8.91%	0.550	0.750	58	3.630	0.08%	0.149	0.005	22.63%	84.20%	0.014

**Vencimiento Agosto - 21/08/2020 - 78 días - Tasa Promedio de Caución a 30 días 28.51%**
**ALUA Cotización Subyacente: 38.350 Volatilidad Histórica del subyacente 40 ruedas: 42.76%**

ALUC13.9AG	25.650	2.06%	25.000	25.700	731	1.838.955	66.88%	25.283	1.000	1.52%	147.42%	0.972
ALUC37.0AG	4.700	17.50%	4.700	6.000	79	39.150	12.26%	5.022	0.722	5.52%	37.28%	0.742

**COME Cotización Subyacente: 2.520 Volatilidad Histórica del subyacente 40 ruedas: 57.44%**

COMC0.75AG	1.878	-6.10%	1.806	1.949	26	4.882	74.52%	1.815	1.000	1.39%		0.961
COMC1.25AG	1.434	-8.95%	1.400	1.580	579	83.862	56.90%	1.345	0.999	1.87%	155.17%	0.922
COMC1.45AG	1.275	-3.41%	1.250	1.275	97	12.128	50.60%	1.159	0.993	2.16%	144.58%	0.894
COMC1.55AG	1.050	-8.70%	1.050	1.300	67	7.704	41.67%	1.067	0.985	2.33%	0.00%	1.000
COMC1.85AG	0.965	-3.50%	0.965	1.020	25	2.523	38.29%	0.802	0.936	2.94%	123.47%	0.825
COMC2.15AG	0.620	-13.89%	0.620	0.650	344	22.147	24.60%	0.568	0.831	3.69%	73.84%	0.792
COMC2.45AG	0.373	-28.27%	0.370	0.400	1.000	38.600	14.80%	0.379	0.681	4.53%	55.99%	0.683
COMC2.65AG	0.260	-34.18%	0.260	0.310	1.756	48.573	10.32%	0.281	0.570	5.11%	52.86%	0.567
COMC2.75AG	0.224	-24.83%	0.200	0.290	2.147	48.507	8.89%	0.240	0.515	5.41%	54.00%	0.510

Anexo A Análisis de opciones 04/06/2020

Serie	Negociación							Teóricos(c/vol hist.)			Implícitos	
	Precio cierre de la prima	Variación	Mínimo	Máximo	Lotes	Volumen (\$)	Últ. precio prima/cot. subyac.	Prima teórica	Delta	Efecto Palanca	Volat. Implícit	Delta
COMC3.15AG	0.120	-24.05%	0.100	0.155	6,831	78,078	4.76%	0.122	0.319	6.60%	56.99%	0.317
COMC3.45AG	0.051	-32.00%	0.051	0.075	2,562	15,455	2.02%	0.070	0.209	7.48%	51.38%	0.175
<b>CRES Cotización Subyacente: 44.300 Volatilidad Histórica del subyacente 40 ruedas: 71.49%</b>												
CREC30.0AG	19.000	11.76%	19.000	19.000	1	1,900	42.89%	16.566	0.936	2.50%	133.19%	0.850
CREC44.0AG	8.000	-	8.000	8.000	56	44,800	18.06%	7.246	0.645	3.94%	81.31%	0.645
CREC48.0AG	4.750	58.33%	4.750	4.750	15	7,125	10.72%	5.506	0.544	4.38%	62.26%	0.532
<b>GGAL Cotización Subyacente: 117.450 Volatilidad Histórica del subyacente 40 ruedas: 85.10%</b>												
GFGC54.0AG	67.000	0.15%	67.000	67.000	12	80,400	57.05%	66.869	0.990	1.74%	92.41%	0.985
GFGC60.0AG	60.500	5.95%	60.500	60.500	10	60,500	51.51%	61.441	0.980	1.87%	0.00%	1.000
GFGC81.0AG	40.231	-1.39%	40.000	42.000	33	136,300	34.25%	43.871	0.902	2.41%	0.00%	1.000
GFGC84.0AG	37.100	14.15%	29.000	40.000	85	252,975	31.59%	41.609	0.885	2.50%	0.00%	1.000
GFGC90.0AG	34.004	-1.12%	32.500	36.900	475	1,635,985	28.95%	37.308	0.848	2.67%	54.50%	0.922
GFGC102.0AG	26.000	1.67%	23.000	40.000	485	1,501,042	22.14%	29.638	0.761	3.02%	62.71%	0.800
GFGC108.0AG	22.000	0.00%	20.100	22.000	74	149,920	18.73%	26.279	0.714	3.19%	61.58%	0.743
GFGC111.0AG	19.100	-4.73%	18.000	19.750	637	1,193,932	16.26%	24.718	0.690	3.28%	55.43%	0.722
GFGC114.0AG	18.189	-1.40%	17.000	20.000	516	922,986	15.49%	23.233	0.666	3.37%	59.59%	0.680
GFGC120.0AG	15.000	-0.15%	13.500	15.700	636	917,845	12.77%	20.488	0.618	3.54%	58.88%	0.612
GFGC123.0AG	13.967	-3.01%	13.000	15.700	506	689,764	11.89%	19.222	0.594	3.63%	60.44%	0.578
GFGC132.0AG	10.400	-0.54%	9.200	11.000	68	69,115	8.85%	15.820	0.524	3.89%	60.25%	0.478
GFGC145.0AG	6.800	1.49%	6.800	6.900	25	17,120	5.79%	11.857	0.429	4.25%	61.00%	0.351
GFGC150.0AG	5.800	-9.66%	5.800	5.800	4	2,320	4.94%	10.595	0.396	4.39%	61.51%	0.310
GFGC160.0AG	4.990	7.92%	4.500	5.301	546	267,006	4.25%	8.442	0.335	4.66%	66.90%	0.261
<b>PAMP Cotización Subyacente: 51.250 Volatilidad Histórica del subyacente 40 ruedas: 63.03%</b>												
PAMC51.0AG	7.000	-6.67%	7.000	7.500	20	14,150	13.66%	7.584	0.646	4.36%	56.44%	0.650
PAMC57.0AG	4.200	-13.40%	4.000	4.800	312	143,478	8.20%	5.015	0.498	5.09%	54.47%	0.480
<b>TGNO4 Cotización Subyacente: 35.400 Volatilidad Histórica del subyacente 40 ruedas: 67.26%</b>												
TGNC50.0AG	2.154	-10.25%	1.950	2.400	175	37,615	6.08%	1.260	0.227	6.37%	83.89%	0.298
<b>TRAN Cotización Subyacente: 27.300 Volatilidad Histórica del subyacente 40 ruedas: 54.90%</b>												
TRAC30.0AG	2.000	-33.33%	2.000	2.000	20	4,000	7.33%	2.393	0.500	5.71%	47.16%	0.485
<b>TXAR Cotización Subyacente: 36.200 Volatilidad Histórica del subyacente 40 ruedas: 42.43%</b>												
TXAC23.0AG	14.300	-4.67%	14.300	14.300	1	1,430	39.50%	14.586	0.997	2.47%	0.00%	1.000
TXAC27.0AG	11.000	0.00%	11.000	11.000	11	12,100	30.39%	10.903	0.971	3.22%	49.35%	0.952
TXAC38.0AG	2.864	-1.24%	2.500	3.000	225	61,704	7.91%	3.074	0.566	6.66%	39.27%	0.565
<b>VALO Cotización Subyacente: 21.900 Volatilidad Histórica del subyacente 40 ruedas: 44.04%</b>												
GVAC19.0AG	5.000	11.11%	5.000	5.000	1	500	22.83%	4.379	0.864	4.32%	67.53%	0.790
<b>YPFD Cotización Subyacente: 668.750 Volatilidad Histórica del subyacente 40 ruedas: 72.27%</b>												
YPFC600.0AG	132.000	1.15%	130.000	148.000	60	811,480	19.74%	144.876	0.750	3.46%	58.91%	0.776
YPFC680.0AG	79.800	18.22%	70.000	91.000	79	701,500	11.93%	102.879	0.619	4.02%	52.83%	0.620
YPFC720.0AG	50.100	8.44%	48.000	65.000	54	295,560	7.49%	85.878	0.553	4.30%	43.34%	0.516
YPFC960.0AG	12.000	21.83%	9.050	14.500	102	111,779	1.79%	26.462	0.235	5.94%	55.31%	0.150
<b>Vencimiento Octubre - 16/10/2020 - 134 días - Tasa Promedio de Caución a 30 días 28.51%</b>												
<b>ALUA Cotización Subyacente: 38.350 Volatilidad Histórica del subyacente 40 ruedas: 42.76%</b>												
ALUC31.0OC	11.000	0.00%	10.950	11.050	86	94,410	28.68%	10.926	0.912	3.20%	44.69%	0.904
<b>COME Cotización Subyacente: 2.520 Volatilidad Histórica del subyacente 40 ruedas: 57.44%</b>												
COMC3.60OC	0.150	-22.68%	0.150	0.170	661	10,475	5.95%	0.138	0.295	5.37%	59.64%	0.306
<b>GGAL Cotización Subyacente: 117.450 Volatilidad Histórica del subyacente 40 ruedas: 85.10%</b>												
GFGC117.0C	24.500	-5.77%	24.000	33.000	140	353,100	20.86%	29.416	0.681	2.72%	65.90%	0.682
<b>Opciones de Venta</b>												
<b>Vencimiento Junio - 19/06/2020 - 15 días - Tasa Promedio de Caución a 30 días 28.51%</b>												
<b>ALUA Cotización Subyacente: 38.350 Volatilidad Histórica del subyacente 40 ruedas: 42.76%</b>												
ALUV29.0JU	0.500	66.67%	0.450	0.500	33	1,645	1.30%	0.000	0.000	-	122.73%	-0.099
ALUV37.0JU	3.000	11.11%	2.500	3.000	8	2,250	7.82%	0.600	-0.278	17.73%	125.86%	-0.377
<b>COME Cotización Subyacente: 2.520 Volatilidad Histórica del subyacente 40 ruedas: 57.44%</b>												
COMV0.95JU	0.001	0.00%	0.001	0.001	1	0	0.04%	0.000	0.000	-	189.79%	-0.003
COMV2.45JU	0.129	17.27%	0.110	0.150	1,484	19,784	5.12%	0.073	-0.345	11.95%	86.64%	-0.376
COMV2.85JU	0.380	8.57%	0.300	0.380	310	11,191	15.08%	0.325	-0.813	6.30%	91.10%	-0.693
<b>GGAL Cotización Subyacente: 117.450 Volatilidad Histórica del subyacente 40 ruedas: 85.10%</b>												
GFGV45.0JU	0.200	-12.66%	0.200	0.250	1,246	26,308	0.17%	0.000	0.000	-	-	-0.010
GFGV51.0JU	0.161	7.33%	0.150	0.162	124	1,959	0.14%	0.000	0.000	-	191.81%	-0.009
GFGV54.0JU	0.217	-25.17%	0.200	0.290	52	1,130	0.18%	0.000	0.000	-	187.92%	-0.012
GFGV57.0JU	0.300	16.28%	0.300	0.300	27	810	0.26%	0.000	0.000	-	185.42%	-0.017
GFGV60.0JU	0.397	13.43%	0.310	0.400	1,149	40,866	0.34%	0.000	0.000	-	182.28%	-0.021
GFGV63.0JU	0.470	11.90%	0.330	0.470	233	10,746	0.40%	0.000	0.000	-	176.03%	-0.026

Serie	Negociación							Teóricos(c/vol hist.)			Implícitos	
	Precio cierre de la prima	Variación	Mínimo	Máximo	Lotes	Volumen (\$)	Últ. precio prima/cot. subyac.	Prima teórica	Delta	Efecto Palanca	Volat. Implícit	Delta
GFGV66.0JU	0.348	50.65%	0.335	0.500	179	7,897	0.30%	0.001	0.000	22.36%	155.97%	-0.022
GFGV69.0JU	0.450	40.63%	0.450	0.500	32	1,550	0.38%	0.004	-0.001	20.92%	152.57%	-0.029
GFGV72.0JU	0.600	20.00%	0.400	0.650	591	31,990	0.51%	0.009	-0.002	19.58%	150.53%	-0.037
GFGV75.0JU	0.700	39.44%	0.500	0.900	278	18,068	0.60%	0.020	-0.003	18.31%	144.74%	-0.044
GFGV78.0JU	0.800	60.00%	0.666	1.000	237	20,116	0.68%	0.041	-0.006	17.13%	138.49%	-0.051
GFGV81.0JU	0.790	8.67%	0.500	1.000	1,934	149,659	0.67%	0.080	-0.011	16.02%	127.87%	-0.055
GFGV84.0JU	0.930	-2.11%	0.600	1.200	580	51,608	0.79%	0.145	-0.019	14.99%	122.69%	-0.065
GFGV87.0JU	1.150	21.05%	0.950	1.200	218	24,345	0.98%	0.250	-0.030	14.01%	119.20%	-0.080
GFGV90.0JU	1.310	1.79%	1.100	1.700	1,648	229,789	1.12%	0.410	-0.046	13.10%	113.20%	-0.094
GFGV93.0JU	2.000	3.47%	1.500	2.250	466	92,315	1.70%	0.642	-0.067	12.24%	117.91%	-0.127
GFGV96.0JU	2.416	15.05%	1.800	2.700	525	122,557	2.06%	0.966	-0.094	11.43%	114.66%	-0.152
GFGV99.0JU	2.973	12.23%	2.350	3.500	7,151	2,069,165	2.53%	1.400	-0.127	10.68%	112.56%	-0.181
GFGV102.JU	3.437	1.90%	2.360	4.500	1,896	688,683	2.93%	1.964	-0.167	9.97%	107.77%	-0.210
GFGV105.JU	4.400	6.67%	4.000	5.100	482	212,078	3.75%	2.673	-0.212	9.30%	108.66%	-0.252
GFGV108.JU	4.736	-5.53%	4.010	6.400	754	394,230	4.03%	3.541	-0.262	8.68%	100.09%	-0.284
GFGV111.JU	5.962	1.09%	5.000	7.100	4,685	2,926,311	5.08%	4.578	-0.316	8.09%	101.16%	-0.332
GFGV114.JU	7.582	3.82%	7.300	9.300	172	140,009	6.46%	5.791	-0.372	7.54%	104.77%	-0.381
GFGV117.JU	10.000	4.17%	9.000	10.000	41	38,470	8.51%	7.184	-0.430	7.02%	115.02%	-0.427
GFGV120.JU	10.950	8.15%	7.000	12.500	72	80,740	9.32%	8.749	-0.487	6.54%	108.14%	-0.473
GFGV123.JU	12.500	-3.02%	12.500	15.000	29	37,809	10.64%	10.479	-0.544	6.10%	106.30%	-0.520
GFGV129.JU	17.500	-	17.500	17.500	1	1,750	14.90%	14.411	-0.650	5.30%	118.86%	-0.586
<b>PAMP Cotización Subyacente: 51.250 Volatilidad Histórica del subyacente 40 ruedas: 63.03%</b>												
PAMV55.0JU	5.100	27.50%	5.100	5.100	1	510	9.95%	4.535	-0.653	7.37%	77.38%	-0.615
<b>YFPD Cotización Subyacente: 668.750 Volatilidad Histórica del subyacente 40 ruedas: 72.27%</b>												
YFPV540.JU	3.740	23.96%	3.700	3.750	5	1,870	0.56%	2.404	-0.054	15.13%	80.17%	-0.072
<b>Vencimiento Agosto - 21/08/2020 - 78 días - Tasa Promedio de Caución a 30 días 28.51%</b>												
<b>BMA Cotización Subyacente: 250.900 Volatilidad Histórica del subyacente 40 ruedas: 92.66%</b>												
BMAV140.AG	3.000	50.00%	3.000	3.000	10	3,000	1.20%	2.278	-0.043	4.79%	98.91%	-0.051
<b>COME Cotización Subyacente: 2.520 Volatilidad Histórica del subyacente 40 ruedas: 57.44%</b>												
COMV2.35AG	0.108	44.00%	0.095	0.108	448	4,688	4.29%	0.126	-0.266	5.33%	52.79%	-0.255
<b>GGAL Cotización Subyacente: 117.450 Volatilidad Histórica del subyacente 40 ruedas: 85.10%</b>												
GFGV45.0AG	1.300	30.00%	1.300	1.450	36	4,695	1.11%	0.043	-0.003	7.59%	145.06%	-0.032
GFGV90.0AG	6.000	-	6.000	6.000	9	5,400	5.11%	4.466	-0.152	4.01%	96.56%	-0.170
GFGV99.0AG	8.176	11.42%	7.400	8.500	779	636,965	6.96%	7.056	-0.216	3.60%	92.02%	-0.224
GFGV102.AG	10.500	16.67%	9.990	10.500	59	59,396	8.94%	8.078	-0.239	3.47%	99.18%	-0.251
<b>PAMP Cotización Subyacente: 51.250 Volatilidad Histórica del subyacente 40 ruedas: 63.03%</b>												
PAMV33.0AG	0.400	-11.11%	0.400	0.400	2	80	0.78%	0.206	-0.032	7.86%	72.45%	-0.049
<b>TXAR Cotización Subyacente: 36.200 Volatilidad Histórica del subyacente 40 ruedas: 42.43%</b>												
TXAV23.0AG	0.200	-23.08%	0.200	0.220	178	3,646	0.55%	0.008	-0.003	15.86%	68.69%	-0.038
<b>YFPD Cotización Subyacente: 668.750 Volatilidad Histórica del subyacente 40 ruedas: 72.27%</b>												
YFPV440.AG	4.880	-39.00%	4.000	5.000	21	9,488	0.73%	6.033	-0.055	6.12%	68.79%	-0.048
YFPV580.AG	21.000	0.00%	16.000	24.000	38	78,907	3.14%	33.627	-0.219	4.36%	57.94%	-0.186

**Notas:**

- 1 - Variación con respecto al cierre anterior.
- 2 - Los indicadores se calculan utilizando el modelo de Black & Scholes.
- 3 - Delta=variación cierre de la prima / variación cotización del subyacente
- 4 - Efecto Palanca = variación porcentual cierre de la prima / variación porcentual cotización del subyacente  
= Delta x (cotización del subyacente / cierre de la prima)
- 5 - No se informan volatilidades implícitas >= 200% por considerarlas poco significativas para el análisis.

 El Glosario con la explicación detallada de cada uno de los indicadores está disponible en internet(<http://www.iamc.sba.com.ar/informes/glosarioOpciones.pdf>)

**Anexo B**
**Posiciones Abiertas por Especie al 03/06/2020**

Especie	Serie	Posiciones (nominales) - Open Interest -					
		cubiertas	opuestas	cruzadas	descubiertas	total	Variación c/ día anterior
<b>Opciones de Compra</b>							
AGRO	AGRC12.0JU	16,800	0	2,800	23,500	43,100	-1,900
	<b>Total Call Junio</b>	<b>16,800</b>	<b>0</b>	<b>2,800</b>	<b>23,500</b>	<b>43,100</b>	<b>-1,900</b>
ALUA	ALUC13.9JU	135,700	43,900	487	34,713	214,800	-400
	ALUC16.9JU	0	0	0	0	0	0
	ALUC18.9JU	100	7,400	0	2,700	10,200	0
	ALUC20.9JU	0	400	0	3,400	3,800	0
	ALUC27.0JU	36,100	31,300	11,300	45,700	124,400	-4,400
	ALUC29.0JU	41,200	3,900	0	5,300	50,400	-5,000
	ALUC31.0JU	500	0	0	0	500	-100
	ALUC33.0JU	185,300	44,900	23,162	17,138	270,500	-11,900
	ALUC35.0JU	12,900	11,600	0	13,000	37,500	1,800
	ALUC37.0JU	2,100	1,900	0	0	4,000	0
	<b>Total Call Junio</b>	<b>413,900</b>	<b>145,300</b>	<b>34,949</b>	<b>121,951</b>	<b>716,100</b>	<b>-20,000</b>
	ALUC13.9AG	394,400	8,100	5,793	219,507	627,800	52,900
	ALUC20.9AG	20,800	1,000	0	0	21,800	0
	ALUC27.0AG	200	79,000	0	39,500	118,700	0
	ALUC33.0AG	5,100	23,200	0	0	28,300	20,000
	ALUC35.0AG	9,900	2,700	0	0	12,600	5,100
	ALUC37.0AG	5,000	0	0	0	5,000	5,000
	<b>Total Call Agosto</b>	<b>435,400</b>	<b>114,000</b>	<b>5,793</b>	<b>259,007</b>	<b>814,200</b>	<b>83,000</b>
	ALUC31.0OC	1,200	14,900	2,000	6,400	24,500	0
	<b>Total Call Octubre</b>	<b>1,200</b>	<b>14,900</b>	<b>2,000</b>	<b>6,400</b>	<b>24,500</b>	<b>0</b>
BBAR	BBAC100.JU	4,600	800	0	1,100	6,500	0
	BBAC125.JU	11,100	100	0	100	11,300	-1,000
	BBAC90.0JU	100	0	0	0	100	0
	BBAC95.0JU	2,000	0	0	1,200	3,200	0
	<b>Total Call Junio</b>	<b>17,800</b>	<b>900</b>	<b>0</b>	<b>2,400</b>	<b>21,100</b>	<b>-1,000</b>
BHIP	BHIC10.0JU	63,500	0	0	0	63,500	0
	BHIC10.5JU	5,200	0	0	0	5,200	0
	BHIC9.00JU	57,400	0	0	0	57,400	-4,800
	BHIC9.50JU	4,000	0	0	0	4,000	0
	<b>Total Call Junio</b>	<b>130,100</b>	<b>0</b>	<b>0</b>	<b>0</b>	<b>130,100</b>	<b>-4,800</b>
BMA	BMAC140.JU	0	0	0	100	100	0
	BMAC170.JU	0	0	0	0	0	0
	BMAC190.JU	2,400	0	0	1,400	3,800	-600
	BMAC280.JU	4,000	0	11,200	600	15,800	9,400
	<b>Total Call Junio</b>	<b>6,400</b>	<b>0</b>	<b>11,200</b>	<b>2,100</b>	<b>19,700</b>	<b>8,800</b>
	BMAC190.AG	0	0	0	300	300	0
	<b>Total Call Agosto</b>	<b>0</b>	<b>0</b>	<b>0</b>	<b>300</b>	<b>300</b>	<b>0</b>
BOLT	BOLC2.00JU	148,100	0	0	59,100	207,200	0
	BOLC2.80JU	99,700	24,800	0	8,200	132,700	0
	<b>Total Call Junio</b>	<b>247,800</b>	<b>24,800</b>	<b>0</b>	<b>67,300</b>	<b>339,900</b>	<b>0</b>
CARC	CARC1.10JU	55,300	0	0	111,400	166,700	0
	CARC1.20JU	64,000	15,000	0	110,900	189,900	0
	<b>Total Call Junio</b>	<b>119,300</b>	<b>15,000</b>	<b>0</b>	<b>222,300</b>	<b>356,600</b>	<b>0</b>
CEPU	CEPC22.0JU	4,200	100	400	4,400	9,100	0
	CEPC23.0JU	0	0	0	700	700	0
	CEPC26.0JU	27,200	0	0	1,900	29,100	0
	CEPC38.0JU	6,200	0	0	4,000	10,200	0
	CEPC40.0JU	18,300	200	0	2,000	20,500	0
	<b>Total Call Junio</b>	<b>55,900</b>	<b>300</b>	<b>400</b>	<b>13,000</b>	<b>69,600</b>	<b>0</b>
	CEPC40.0AG	5,000	0	0	0	5,000	0
	<b>Total Call Agosto</b>	<b>5,000</b>	<b>0</b>	<b>0</b>	<b>0</b>	<b>5,000</b>	<b>0</b>
COME	COMC0.75JU	14,500	46,800	0	0	61,300	-200
	COMC0.85JU	2,600	148,000	0	0	150,600	0
	COMC0.95JU	500	107,900	0	0	108,400	0
	COMC1.15JU	86,700	40,000	0	0	126,700	-1,100
	COMC1.25JU	131,800	272,800	0	2,500	407,100	0
	COMC1.45JU	0	141,600	32,800	41,100	215,500	-10,100
	COMC1.55JU	511,300	437,500	15,900	37,700	1,002,400	-10,100
	COMC1.65JU	326,300	302,800	7,383	536,717	1,173,200	-10,800
	COMC1.75JU	0	0	0	0	0	0
	COMC1.85JU	1,929,900	30,200	34,000	636,300	2,630,400	-17,000
	COMC1.95JU	677,300	137,300	42,576	194,624	1,051,800	2,000
	COMC2.05JU	4,060,600	126,800	5,141	306,359	4,498,900	-40,700
	COMC2.15JU	2,457,700	836,900	0	108,800	3,403,400	-82,900
	COMC2.25JU	526,700	753,000	0	102,000	1,381,700	-40,200
	COMC2.35JU	85,400	1,080,800	25,490	254,410	1,446,100	-18,300
	COMC2.45JU	4,190,500	1,781,400	0	1,325,600	7,297,500	-24,000
	COMC2.55JU	813,200	685,600	20,000	882,600	2,401,400	58,900
	COMC2.65JU	6,467,400	2,078,000	664,400	2,058,300	11,268,100	230,700
	COMC2.75JU	1,000	30,400	0	36,100	67,500	37,100
	COMC2.85JU	3,477,100	3,551,300	638,900	713,600	8,380,900	492,700

**Anexo B**
**Posiciones Abiertas por Especie al 03/06/2020**

Especie	Serie	Posiciones (nominales) - Open Interest -					total	Variación c/ día anterior
		cubiertas	opuestas	cruzadas	descubiertas			
	COMC3.05JU	3,080,900	1,772,000	247,449	1,299,751	6,400,100	6,000	
	COMC3.15JU	4,572,500	4,374,800	583,115	5,184,685	14,715,100	1,136,000	
	COMC3.45JU	80,100	488,500	0	112,000	680,600	0	
	<b>Total Call Junio</b>	<b>33,494,000</b>	<b>19,224,400</b>	<b>2,317,154</b>	<b>13,833,146</b>	<b>68,868,700</b>	<b>1,708,000</b>	
	COMC0.75AG	0	56,000	0	92,300	148,300	0	
	COMC1.25AG	905,100	261,800	8,500	617,500	1,792,900	700	
	COMC1.45AG	15,400	107,200	23,841	243,759	390,200	34,400	
	COMC1.55AG	268,600	190,700	62,800	757,900	1,280,000	0	
	COMC1.85AG	145,600	128,500	60,000	174,100	508,200	74,100	
	COMC2.15AG	1,507,100	90,200	0	225,700	1,823,000	9,000	
	COMC2.45AG	111,300	76,100	0	12,000	199,400	4,900	
	COMC2.55AG	6,200	0	0	1,000	7,200	0	
	COMC2.65AG	21,100	123,400	0	57,000	201,500	165,000	
	COMC2.75AG	101,400	73,000	0	50,000	224,400	134,800	
	COMC3.15AG	3,131,100	454,800	540,000	1,015,500	5,141,400	238,500	
	COMC3.45AG	356,500	504,300	0	0	860,800	167,500	
	<b>Total Call Agosto</b>	<b>6,569,400</b>	<b>2,066,000</b>	<b>695,141</b>	<b>3,246,759</b>	<b>12,577,300</b>	<b>828,900</b>	
	COMC3.60OC	22,500	68,800	0	59,000	150,300	90,000	
	<b>Total Call Octubre</b>	<b>22,500</b>	<b>68,800</b>	<b>0</b>	<b>59,000</b>	<b>150,300</b>	<b>90,000</b>	
CRES	CREC32.0JU	100	0	0	5,800	5,900	-100	
	CREC34.0JU	900	100	0	100	1,100	-200	
	CREC36.0JU	200	0	0	18,600	18,600	-400	
	CREC42.0JU	29,500	2,500	0	8,900	40,900	7,500	
	CREC48.0JU	0	0	0	1,800	1,800	0	
	<b>Total Call Junio</b>	<b>30,700</b>	<b>2,600</b>	<b>0</b>	<b>35,200</b>	<b>68,500</b>	<b>6,800</b>	
	CREC30.0AG	4,200	0	0	20,700	24,900	-400	
	CREC34.0AG	100	0	0	0	100	100	
	CREC48.0AG	6,900	0	0	1,700	8,600	0	
	<b>Total Call Agosto</b>	<b>11,200</b>	<b>0</b>	<b>0</b>	<b>22,400</b>	<b>33,600</b>	<b>-300</b>	
EDN	EDNC18.0JU	11,100	0	0	6,700	17,800	0	
	EDNC21.0JU	19,300	0	0	18,700	38,000	200	
	EDNC40.0JU	13,100	0	0	29,300	42,400	0	
	<b>Total Call Junio</b>	<b>43,500</b>	<b>0</b>	<b>0</b>	<b>54,700</b>	<b>98,200</b>	<b>200</b>	
GGAL	GFGC102.JU	1,720,800	929,501	823,099	626,500	4,099,900	-326,000	
	GFGC105.JU	341,300	1,614,808	41,050	2,223,142	2,220,300	-537,800	
	GFGC108.JU	381,600	574,736	3,832	96,232	1,056,400	-54,400	
	GFGC111.JU	1,949,700	2,880,797	582,207	1,124,096	6,536,800	-265,700	
	GFGC114.JU	350,700	766,800	0	277,500	1,395,000	296,800	
	GFGC117.JU	93,100	476,400	472	153,228	723,200	102,100	
	GFGC120.JU	1,408,900	4,673,354	25,481	1,448,365	7,556,100	273,100	
	GFGC123.JU	969,400	1,157,467	376,926	737,807	3,241,600	214,500	
	GFGC126.JU	99,000	869,344	0	496,056	1,464,400	413,000	
	GFGC129.JU	17,400	317,600	100	134,000	469,100	56,200	
	GFGC132.JU	435,400	1,308,403	31,982	1,731,715	3,507,500	457,700	
	GFGC135.JU	168,400	856,624	19,361	390,415	1,434,800	-700	
	GFGC140.JU	56,200	142,800	700	28,200	227,900	48,200	
	GFGC145.JU	1,400	117,100	3,800	84,100	206,400	45,400	
	GFGC150.JU	572,900	1,904,100	29,165	2,212,935	4,719,100	-160,800	
	GFGC160.JU	108,900	745,071	0	778,029	1,632,000	123,000	
	GFGC45.0JU	28,500	42,500	0	1,800	72,800	-6,400	
	GFGC48.0JU	200	400	0	600	1,200	0	
	GFGC51.0JU	5,900	1,800	0	0	7,700	0	
	GFGC54.0JU	31,300	21,300	0	200	52,800	-5,100	
	GFGC57.0JU	0	1,500	0	0	1,500	0	
	GFGC60.0JU	7,700	598,600	10,400	8,600	625,300	35,000	
	GFGC63.0JU	10,700	140,668	2,932	7,100	161,400	-5,800	
	GFGC66.0JU	0	182,600	0	300	182,900	-5,100	
	GFGC69.0JU	211,900	236,000	1,100	25,900	474,900	-85,600	
	GFGC72.0JU	143,300	196,400	3,900	31,500	375,100	-87,200	
	GFGC75.0JU	201,700	563,585	9,455	47,560	822,300	-43,500	
	GFGC78.0JU	93,300	294,400	1,400	19,400	408,500	-49,900	
	GFGC81.0JU	233,600	545,036	7,711	68,053	854,400	-37,700	
	GFGC84.0JU	346,000	348,300	21,100	92,400	807,800	-55,500	
	GFGC87.0JU	97,900	458,206	14,994	52,500	623,600	-26,700	
	GFGC90.0JU	992,800	1,006,985	57,504	406,911	2,464,200	-625,500	
	GFGC93.0JU	109,900	812,188	27,412	98,900	1,048,400	-28,200	
	GFGC96.0JU	164,800	496,406	394	38,400	700,000	-62,400	
	GFGC99.0JU	763,000	1,114,808	6,324	346,168	2,230,300	-278,000	
	<b>Total Call Junio</b>	<b>12,117,600</b>	<b>26,396,587</b>	<b>2,102,801</b>	<b>11,788,612</b>	<b>52,405,600</b>	<b>-683,000</b>	
	GFGC102.AG	30,700	42,749	3,000	18,951	95,400	22,700	
	GFGC105.AG	300	1,300	0	0	1,600	0	
	GFGC108.AG	0	3,200	0	0	3,200	2,200	
	GFGC111.AG	46,300	61,400	2,000	30,300	140,000	52,300	
	GFGC114.AG	185,500	234,800	20,139	161,161	601,600	59,700	
	GFGC120.AG	198,300	106,600	7,830	82,570	395,300	38,500	
	GFGC123.AG	92,000	10,600	500	12,300	115,400	36,200	

**Anexo B**
**Posiciones Abiertas por Especie al 03/06/2020**

Especie	Serie	Posiciones (nominales) - Open Interest -					
		cubiertas	opuestas	cruzadas	descubiertas	total	Variación c/ día anterior
	GFGC129.AG	2,200	1,300	0	0	3,500	0
	GFGC132.AG	37,300	18,232	577	8,991	65,100	48,400
	GFGC145.AG	44,900	35,968	20,132	7,700	108,700	3,600
	GFGC150.AG	7,700	15,456	144	1,900	25,200	1,500
	GFGC160.AG	254,500	287,270	61,330	134,100	737,200	45,600
	GFGC45.0AG	64,200	9,700	1,600	11,600	87,100	-3,800
	GFGC54.0AG	0	1,800	2,200	3,000	7,000	0
	GFGC60.0AG	8,100	1,200	500	9,900	19,700	-2,000
	GFGC69.0AG	1,000	0	0	1,800	2,800	0
	GFGC72.0AG	800	100	0	0	900	0
	GFGC81.0AG	15,900	7,800	3,400	11,100	38,200	-2,600
	GFGC84.0AG	7,200	12,435	65	0	19,700	0
	GFGC90.0AG	437,500	66,286	32,414	120,800	657,000	3,700
	<b>Total Call Agosto</b>	<b>1,434,400</b>	<b>918,196</b>	<b>155,831</b>	<b>616,173</b>	<b>3,124,600</b>	<b>306,000</b>
	GFGC117.OC	3,900	1,100	1,200	0	6,200	4,300
	GFGC45.0OC	16,100	2,300	2,300	10,800	31,500	800
	<b>Total Call Octubre</b>	<b>20,000</b>	<b>3,400</b>	<b>3,500</b>	<b>10,800</b>	<b>37,700</b>	<b>5,100</b>
LEDE	LEDC13.0JU	1,500	0	0	0	1,500	0
	<b>Total Call Junio</b>	<b>1,500</b>	<b>0</b>	<b>0</b>	<b>0</b>	<b>1,500</b>	<b>0</b>
MIRG	MIRC430.JU	0	0	0	0	0	0
	MIRC490.JU	0	0	0	0	0	0
	MIRC790.JU	0	0	0	200	200	0
	<b>Total Call Junio</b>	<b>0</b>	<b>0</b>	<b>0</b>	<b>200</b>	<b>200</b>	<b>0</b>
	MIRC550.AG	800	0	0	0	800	0
	<b>Total Call Agosto</b>	<b>800</b>	<b>0</b>	<b>0</b>	<b>0</b>	<b>800</b>	<b>0</b>
MOLI	MOLC85.0JU	1,200	0	0	0	1,200	0
	<b>Total Call Junio</b>	<b>1,200</b>	<b>0</b>	<b>0</b>	<b>0</b>	<b>1,200</b>	<b>0</b>
PAMP	PAMC33.0JU	11,500	200	0	3,000	14,700	0
	PAMC35.0JU	3,000	600	0	0	3,600	300
	PAMC39.0JU	12,900	24,500	0	1,800	39,200	-200
	PAMC41.0JU	100	1,800	0	2,000	3,900	0
	PAMC43.0JU	24,500	300	0	28,300	53,100	0
	PAMC45.0JU	0	100	0	3,500	3,600	0
	PAMC47.0JU	83,000	36,100	0	60,400	179,500	-1,100
	PAMC49.0JU	72,200	18,800	3,000	8,200	102,200	0
	PAMC51.0JU	296,000	68,200	1,308	93,192	458,700	5,000
	PAMC55.0JU	86,100	77,000	2,000	25,300	190,400	-3,300
	PAMC57.0JU	398,300	67,300	9,995	81,505	557,100	24,800
	PAMC61.0JU	24,500	15,600	4,110	29,390	73,600	-9,000
	<b>Total Call Junio</b>	<b>1,012,100</b>	<b>310,500</b>	<b>20,413</b>	<b>336,587</b>	<b>1,679,600</b>	<b>16,500</b>
	PAMC51.0AG	0	0	0	11,100	11,100	11,100
	PAMC55.0AG	0	0	0	1,100	1,100	0
	PAMC57.0AG	126,400	1,000	0	13,900	141,300	12,400
	PAMC61.0AG	1,200	1,200	0	2,800	5,200	600
	<b>Total Call Agosto</b>	<b>127,600</b>	<b>2,200</b>	<b>0</b>	<b>28,900</b>	<b>158,700</b>	<b>24,100</b>
SEMI	SEMC3.00JU	22,400	0	0	0	22,400	0
	<b>Total Call Junio</b>	<b>22,400</b>	<b>0</b>	<b>0</b>	<b>0</b>	<b>22,400</b>	<b>0</b>
SUPV	SUPC30067J	17,200	1,400	0	1,600	20,200	-700
	SUPC36067J	700	0	0	200	900	0
	SUPC39067J	8,100	0	0	1,700	9,800	0
	SUPC45067J	22,200	0	0	0	22,200	-4,500
	SUPC47067J	0	4,900	0	0	4,900	0
	SUPC49067J	51,300	7,400	0	300	59,000	1,700
	<b>Total Call Junio</b>	<b>99,500</b>	<b>13,700</b>	<b>0</b>	<b>3,800</b>	<b>117,000</b>	<b>-3,500</b>
	SUPC33067G	600	0	0	8,300	8,900	400
	SUPC50.0AG	2,700	0	0	600	3,300	600
	<b>Total Call Agosto</b>	<b>3,300</b>	<b>0</b>	<b>0</b>	<b>8,900</b>	<b>12,200</b>	<b>1,000</b>
	SUPC48.0OC	0	0	0	100	100	0
	<b>Total Call Octubre</b>	<b>0</b>	<b>0</b>	<b>0</b>	<b>100</b>	<b>100</b>	<b>0</b>
TECO2	TECC150.JU	0	0	0	100	100	-100
	<b>Total Call Junio</b>	<b>0</b>	<b>0</b>	<b>0</b>	<b>100</b>	<b>100</b>	<b>-100</b>
TGNO4	TGNC24.0JU	3,700	0	0	12,000	15,700	-500
	TGNC25.0JU	8,500	1,500	0	13,800	23,800	100
	TGNC36.0JU	48,500	2,700	5,000	21,400	77,600	-2,500
	TGNC44.0JU	8,100	100	0	12,700	20,900	0
	<b>Total Call Junio</b>	<b>68,800</b>	<b>4,300</b>	<b>5,000</b>	<b>59,900</b>	<b>138,000</b>	<b>-2,900</b>
	TGNC36.0AG	500	0	0	1,100	1,600	0
	TGNC50.0AG	23,500	0	0	0	23,500	0
	<b>Total Call Agosto</b>	<b>24,000</b>	<b>0</b>	<b>0</b>	<b>1,100</b>	<b>25,100</b>	<b>0</b>
TRAN	TRAC24.0JU	24,700	0	10	37,690	62,400	-700
	TRAC30.0JU	2,400	2,800	0	20,100	25,300	0
	<b>Total Call Junio</b>	<b>27,100</b>	<b>2,800</b>	<b>10</b>	<b>57,790</b>	<b>87,700</b>	<b>-700</b>
	TRAC30.0AG	0	0	0	800	800	0
	<b>Total Call Agosto</b>	<b>0</b>	<b>0</b>	<b>0</b>	<b>800</b>	<b>800</b>	<b>0</b>



**Anexo B**
**Posiciones Abiertas por Especie al 03/06/2020**

Especie	Serie	Posiciones (nominales) - Open Interest -					
		cubiertas	opuestas	cruzadas	descubiertas	total	Variación c/ día anterior
TXAR	TXAC18.0JU	10,200	2,000	0	1,300	13,500	0
	TXAC21.0JU	73,300	13,300	0	3,100	89,700	0
	TXAC23.0JU	79,400	6,100	5,536	21,864	112,900	-12,900
	TXAC25.0JU	1,400	0	0	4,500	5,900	0
	TXAC27.0JU	1,100	16,900	702	34,198	52,900	-59,400
	TXAC28.0JU	103,800	5,000	0	118,100	226,900	-10,000
	TXAC29.0JU	31,300	40,049	821	16,830	89,000	0
	TXAC32.0JU	0	54,000	2,000	4,400	60,400	-5,500
	TXAC36.0JU	0	0	0	10,000	10,000	10,000
	<b>Total Call Junio</b>	<b>300,500</b>	<b>137,349</b>	<b>9,059</b>	<b>214,292</b>	<b>661,200</b>	<b>-77,800</b>
	TXAC15.0AG	1,000	0	0	0	1,000	0
	TXAC23.0AG	8,600	0	0	100	8,700	-300
	TXAC27.0AG	12,400	0	0	1,700	14,100	0
	TXAC34.0AG	25,000	4,600	0	16,900	46,500	9,000
TXAC36.0AG	12,500	0	0	6,300	18,800	15,400	
TXAC38.0AG	1,500	0	0	10,000	11,500	11,500	
<b>Total Call Agosto</b>	<b>61,000</b>	<b>4,600</b>	<b>0</b>	<b>35,000</b>	<b>100,600</b>	<b>35,600</b>	
VALO	GVAC10.6JU	0	8,700	0	7,700	16,400	0
	GVAC12.2JU	29,300	7,000	0	5,600	41,900	-700
	GVAC14.4JU	9,900	12,500	0	13,800	36,200	0
	GVAC15.0JU	151,000	22,000	0	40,100	213,100	0
	GVAC17.4JU	37,200	4,800	16,000	10,100	68,100	-700
	GVAC19.0JU	17,000	26,700	0	2,900	46,600	0
	GVAC23.0JU	8,400	7,700	0	21,600	37,700	6,200
	<b>Total Call Junio</b>	<b>252,800</b>	<b>89,400</b>	<b>16,000</b>	<b>101,800</b>	<b>460,000</b>	<b>4,800</b>
	GVAC17.4AG	6,000	0	0	0	6,000	0
	GVAC19.0AG	52,100	13,000	0	0	65,100	2,800
	GVAC24.0AG	24,000	2,200	0	4,800	31,000	0
GVAC8.60AG	1,500	0	0	0	1,500	0	
<b>Total Call Agosto</b>	<b>83,600</b>	<b>15,200</b>	<b>0</b>	<b>4,800</b>	<b>103,600</b>	<b>2,800</b>	
YPCF	YPCF1000JU	2,100	5,300	0	37,300	44,700	0
	YPCF1040JU	0	100	0	400	500	0
	YPCF300.JU	1,700	1,700	0	100	3,500	-100
	YPCF400.JU	10,000	2,400	95	1,905	14,400	-9,800
	YPCF460.JU	3,500	100	0	0	3,600	0
	YPCF500.JU	49,600	8,084	2,286	4,230	64,200	-7,700
	YPCF540.JU	3,600	8,300	0	400	12,300	-300
	YPCF600.JU	61,600	9,816	256	13,528	85,200	-7,100
	YPCF620.JU	900	900	0	1,500	3,300	800
	YPCF680.JU	3,000	300	0	700	4,000	2,600
	YPCF700.JU	29,400	12,800	1,100	40,200	83,500	2,200
	YPCF880.JU	1,300	19,900	0	26,500	47,700	5,800
	YPCF920.JU	1,400	5,200	0	100	6,700	800
	YPCF960.JU	20,100	21,700	0	37,200	79,000	4,600
	<b>Total Call Junio</b>	<b>188,200</b>	<b>96,600</b>	<b>3,737</b>	<b>164,063</b>	<b>452,600</b>	<b>-8,200</b>
	YPCF400.AG	0	0	0	2,900	2,900	0
	YPCF440.AG	0	200	0	0	200	0
	YPCF500.AG	600	0	0	100	700	0
	YPCF600.AG	6,000	4,000	500	4,100	14,600	1,000
	YPCF680.AG	1,900	100	2,247	1,053	5,300	1,000
YPCF720.AG	4,700	300	300	5,700	11,000	500	
YPCF960.AG	1,900	0	0	2,900	4,800	3,900	
<b>Total Call Agosto</b>	<b>15,100</b>	<b>4,600</b>	<b>3,047</b>	<b>16,753</b>	<b>39,500</b>	<b>6,400</b>	
<b>Total Opciones de Compra</b>	<b>57,482,400</b>	<b>49,676,432</b>	<b>5,388,835</b>	<b>31,419,933</b>	<b>143,967,600</b>		
<b>Opciones de Venta</b>							
ALUA	ALUV16.9JU	0	0	0	8,000	8,000	0
	ALUV22.9JU	0	0	0	2,000	2,000	0
	ALUV23.9JU	0	0	0	3,500	3,500	0
	ALUV27.0JU	0	0	0	19,600	19,600	0
	ALUV29.0JU	0	7,000	0	43,700	50,700	11,000
	ALUV35.0JU	0	0	0	700	700	0
	ALUV37.0JU	0	0	0	11,100	11,100	5,600
<b>Total Put Junio</b>	<b>0</b>	<b>7,000</b>	<b>0</b>	<b>88,600</b>	<b>95,600</b>	<b>16,600</b>	
BBAR	BBAV100.JU	0	0	0	10,100	10,100	0
	BBAV90.0JU	0	0	0	19,600	19,600	0
	BBAV95.0JU	0	0	0	5,200	5,200	0
	<b>Total Put Junio</b>	<b>0</b>	<b>0</b>	<b>0</b>	<b>34,900</b>	<b>34,900</b>	<b>0</b>
BBAV100.AG	0	0	0	10,500	10,500	0	
<b>Total Put Agosto</b>	<b>0</b>	<b>0</b>	<b>0</b>	<b>10,500</b>	<b>10,500</b>	<b>0</b>	
BMA	BMAV170.JU	0	500	0	5,700	6,200	0
	<b>Total Put Junio</b>	<b>0</b>	<b>500</b>	<b>0</b>	<b>5,700</b>	<b>6,200</b>	<b>0</b>
	BMAV140.AG	0	100	0	9,700	9,800	100
<b>Total Put Agosto</b>	<b>0</b>	<b>100</b>	<b>0</b>	<b>9,700</b>	<b>9,800</b>	<b>100</b>	
COME	COMV0.95JU	0	600,000	0	382,000	982,000	-20,800

**Anexo B**
**Posiciones Abiertas por Especie al 03/06/2020**

Especie	Serie	Posiciones (nominales) - Open Interest -					total	Variación c/ día anterior
		cubiertas	opuestas	cruzadas	descubiertas			
	COMV1.25JU	0	565,400	0	351,400	916,800	0	
	COMV1.45JU	0	192,100	0	81,200	273,300	0	
	COMV1.65JU	0	28,000	0	358,400	386,400	0	
	COMV1.85JU	0	868,200	0	62,200	930,400	-39,800	
	COMV2.35JU	0	15,000	0	0	15,000	0	
	COMV2.45JU	0	1,415,300	0	1,316,300	2,731,600	-24,000	
	COMV2.65JU	0	5,600	0	20,000	25,600	20,000	
	COMV2.85JU	0	0	0	992,500	992,500	-207,500	
	<b>Total Put Junio</b>	<b>0</b>	<b>3,689,600</b>	<b>0</b>	<b>3,564,000</b>	<b>7,253,600</b>	<b>-272,100</b>	
	COMV0.75AG	0	458,700	0	0	458,700	0	
	COMV0.95AG	0	600,000	0	0	600,000	0	
	COMV1.45AG	0	1,500	0	0	1,500	0	
	COMV2.35AG	0	4,600	0	0	4,600	0	
	<b>Total Put Agosto</b>	<b>0</b>	<b>1,064,800</b>	<b>0</b>	<b>0</b>	<b>1,064,800</b>	<b>0</b>	
CRES	CREV30.0JU	0	0	0	0	0	0	
	CREV34.0JU	0	0	0	0	0	0	
	<b>Total Put Junio</b>	<b>0</b>	<b>0</b>	<b>0</b>	<b>0</b>	<b>0</b>	<b>0</b>	
	CREV36.0AG	0	800	0	5,700	6,500	0	
	CREV42.0AG	0	0	0	1,300	1,300	0	
	<b>Total Put Agosto</b>	<b>0</b>	<b>800</b>	<b>0</b>	<b>7,000</b>	<b>7,800</b>	<b>0</b>	
GGAL	GFGV102.JU	0	259,000	0	247,300	506,300	48,300	
	GFGV105.JU	0	86,500	0	91,900	178,400	8,800	
	GFGV108.JU	0	54,200	0	114,400	168,600	33,100	
	GFGV111.JU	0	67,900	0	227,000	294,900	101,600	
	GFGV114.JU	0	10,000	0	35,900	45,900	32,600	
	GFGV117.JU	0	0	0	100	100	100	
	GFGV120.JU	0	9,100	0	8,000	17,100	2,200	
	GFGV123.JU	0	900	0	200	1,100	900	
	GFGV135.JU	0	0	0	300	300	300	
	GFGV45.0JU	0	533,500	0	796,300	1,329,800	-600	
	GFGV48.0JU	0	96,500	0	48,500	145,000	0	
	GFGV51.0JU	0	121,300	0	265,800	387,100	18,500	
	GFGV54.0JU	0	628,700	0	533,400	1,162,100	-17,800	
	GFGV57.0JU	0	297,200	0	314,900	612,100	-1,500	
	GFGV60.0JU	0	686,700	0	614,400	1,301,100	-53,200	
	GFGV63.0JU	0	204,100	0	138,200	342,300	-1,200	
	GFGV66.0JU	0	168,800	0	59,600	228,400	-1,500	
	GFGV69.0JU	0	445,700	0	301,700	747,400	2,300	
	GFGV72.0JU	0	762,661	0	207,939	970,600	-35,100	
	GFGV75.0JU	0	390,800	0	67,100	457,900	13,600	
	GFGV78.0JU	0	203,700	0	50,900	254,600	4,200	
	GFGV81.0JU	0	1,298,629	0	682,171	1,980,800	36,600	
	GFGV84.0JU	0	475,600	0	302,700	778,300	47,000	
	GFGV87.0JU	0	241,400	0	96,100	337,500	2,800	
	GFGV90.0JU	0	564,500	0	267,200	831,700	-12,900	
	GFGV93.0JU	0	183,500	0	118,900	302,400	2,000	
	GFGV96.0JU	0	232,300	0	68,800	301,100	22,900	
	GFGV99.0JU	0	828,400	0	373,000	1,201,400	188,400	
	<b>Total Put Junio</b>	<b>0</b>	<b>8,851,590</b>	<b>0</b>	<b>6,032,710</b>	<b>14,884,300</b>	<b>442,400</b>	
	GFGV102.AG	0	16,800	0	1,000	17,800	7,400	
	GFGV45.0AG	0	81,700	0	118,800	200,500	4,600	
	GFGV51.0AG	0	1,000	0	0	1,000	0	
	GFGV63.0AG	0	0	0	2,600	2,600	2,600	
	GFGV99.0AG	0	19,500	0	78,700	98,200	19,100	
	<b>Total Put Agosto</b>	<b>0</b>	<b>119,000</b>	<b>0</b>	<b>201,100</b>	<b>320,100</b>	<b>33,700</b>	
PAMP	PAMV35.0JU	0	7,200	0	55,400	62,600	0	
	PAMV37.0JU	0	4,400	0	7,000	11,400	0	
	PAMV39.0JU	0	200	0	200	400	0	
	PAMV41.0JU	0	13,600	0	4,700	18,300	0	
	PAMV43.0JU	0	15,500	0	26,100	41,600	0	
	PAMV47.0JU	0	4,800	0	9,100	13,900	0	
	PAMV51.0JU	0	0	0	4,000	4,000	0	
	PAMV55.0JU	0	800	0	10,900	11,700	-900	
	<b>Total Put Junio</b>	<b>0</b>	<b>46,500</b>	<b>0</b>	<b>117,400</b>	<b>163,900</b>	<b>-900</b>	
	PAMV33.0AG	0	3,400	0	36,000	39,400	0	
	PAMV47.0AG	0	2,800	0	900	3,700	0	
	PAMV51.0AG	0	3,800	0	600	4,400	0	
	PAMV55.0AG	0	0	0	12,600	12,600	-1,000	
	<b>Total Put Agosto</b>	<b>0</b>	<b>10,000</b>	<b>0</b>	<b>50,100</b>	<b>60,100</b>	<b>-1,000</b>	
SUPV	SUPV39067J	0	0	0	3,000	3,000	0	
	<b>Total Put Junio</b>	<b>0</b>	<b>0</b>	<b>0</b>	<b>3,000</b>	<b>3,000</b>	<b>0</b>	
TRAN	TRAV24.0JU	0	8,500	0	400	8,900	0	
	<b>Total Put Junio</b>	<b>0</b>	<b>8,500</b>	<b>0</b>	<b>400</b>	<b>8,900</b>	<b>0</b>	
TXAR	TXAV20.0JU	0	0	0	10,000	10,000	0	
	TXAV21.0JU	0	0	0	70,600	70,600	0	
	TXAV22.0JU	0	0	0	20,200	20,200	0	

**Anexo B**
**Posiciones Abiertas por Especie al 03/06/2020**

Especie	Serie	Posiciones (nominales) - Open Interest -					total	Variación c/ día anterior
		cubiertas	opuestas	cruzadas	descubiertas			
	TXAV23.0JU	0	0	0	0	0	0	0
	TXAV24.0JU	0	1,000	0	21,500	22,500	0	0
	TXAV27.0JU	0	2,000	0	50,200	52,200	0	0
	<b>Total Put Junio</b>	<b>0</b>	<b>3,000</b>	<b>0</b>	<b>172,500</b>	<b>175,500</b>	<b>0</b>	<b>0</b>
	TXAV18.0AG	0	0	0	4,500	4,500	0	0
	TXAV23.0AG	0	3,000	0	28,200	31,200	15,600	15,600
	TXAV25.0AG	0	2,500	0	5,500	8,000	0	0
	TXAV30.0AG	0	2,000	0	0	2,000	0	0
	<b>Total Put Agosto</b>	<b>0</b>	<b>7,500</b>	<b>0</b>	<b>38,200</b>	<b>45,700</b>	<b>15,600</b>	<b>15,600</b>
VALO	GVAV10.6JU	0	0	0	9,000	9,000	0	0
	GVAV11.0JU	0	1,500	0	7,000	8,500	0	0
	GVAV15.0JU	0	1,000	0	3,000	4,000	0	0
	GVAV17.4JU	0	0	0	0	0	0	0
	<b>Total Put Junio</b>	<b>0</b>	<b>2,500</b>	<b>0</b>	<b>19,000</b>	<b>21,500</b>	<b>0</b>	<b>0</b>
YFPD	YPFV300.JU	0	3,700	0	900	4,600	0	0
	YPFV380.JU	0	5,000	0	2,300	7,300	0	0
	YPFV400.JU	0	4,200	0	2,100	6,300	0	0
	YPFV460.JU	0	0	0	0	0	-300	-300
	YPFV540.JU	0	6,184	0	5,516	11,700	-100	-100
	YPFV580.JU	0	100	0	0	100	0	0
	<b>Total Put Junio</b>	<b>0</b>	<b>19,184</b>	<b>0</b>	<b>10,816</b>	<b>30,000</b>	<b>-400</b>	<b>-400</b>
	YPFV280.AG	0	2,400	0	5,500	7,900	0	0
	YPFV440.AG	0	1,500	0	3,000	4,500	0	0
	YPFV580.AG	0	1,700	0	9,200	10,900	1,500	1,500
	<b>Total Put Agosto</b>	<b>0</b>	<b>5,600</b>	<b>0</b>	<b>17,700</b>	<b>23,300</b>	<b>1,500</b>	<b>1,500</b>
<b>Total Opciones de Venta</b>		<b>0</b>	<b>13,836,174</b>	<b>0</b>	<b>10,383,326</b>	<b>24,219,500</b>		

Lanzador cubierto: Es el sujeto que se obliga a cumplir con el derecho que la opción le otorga al titular depositando como garantía el activo subyacente. Esta figura sólo es aplicable a las opciones de compra.

Lanzador descubierto: Es el sujeto que se obliga a cumplir con el derecho que la opción le otorga al titular, sin depositar el activo subyacente. Esta figura es aplicable optativamente a las opciones de compra e indefectiblemente a las opciones de venta.

Posiciones Opuestas: Las posiciones opuestas acreditan las siguientes condiciones: a) opciones del mismo tipo (compra o venta) y de naturaleza inversa (titular, lanzador) sobre un mismo activo subyacente y b) idénticas cantidades de lotes lanzados y titulares en diferentes series

Posiciones Cruzadas: Combinan opciones con operaciones a plazo autorizadas que impliquen posiciones inversas, efectuadas para un comitente en la misma firma de agente o sociedad de bolsa, por la misma cantidad y sobre el mismo activo subyacente.

(I): Información tomada de Refinitiv.

DIRECTOR GENERAL: Ernesto Allaría

GERENTE GENERAL: Lic. Mario Maydana

ECONOMIA Y FINANZAS: Cdr. Jorge Chain Vidal, Cinthya Maylin

PASANTES: Juliana Sánchez Marey, Francisco Ugarte

ESTADÍSTICAS Y BASE DE DATOS: Lic. Rosa Santantonio, Fernando Berástegui, Ing. Jesús Martínez Soto

CAPACITACION: Adriana Vidoni, Lic. Alberto Pascual.

Instituto Argentino de Mercado de Capitales S.A. IAMC - BYMA

25 de Mayo 362 2° Piso (C1002ABH)

Ciudad Autónoma de Buenos Aires - Argentina

E-mail: [iamc@iamc.sba.com.ar](mailto:iamc@iamc.sba.com.ar)

<https://www.iamc.com.ar>

@IAMC\_Oficial

Director de Publicación: Ernesto Allaría