



Empresa	Código	Ratio ¹	Última Negociación	Volumen (Mill.) ²		Cierre (T+2)		Variaciones ³			Volatilidad 40 ruedas ⁴
				Última Rueda	Últimas 40 Ruedas	Moneda	Valor	Diaria	m/m	YTD	
				ALIBABA GROUP HOLDING LIMITED	BABA	0.111	26-Nov-20	30.7	2195.5	ARS	
MERCADOLIBRE INC.	MELI	0.017	26-Nov-20	25.6	9472.3	ARS	3,697.50	-0.14%	3.79%	412.33%	76.54%
TESLA INC.	TSLA	0.067	26-Nov-20	24.9	3302.8	ARS	5,832.00	1.88%	25.38%	1288.57%	75.24%
AMAZON.COM INC	AMZN	0.007	26-Nov-20	22.9	2779.7	ARS	3,443.50	3.35%	-8.05%	269.97%	59.08%
APPLE INC.	AAPL	0.100	26-Nov-20	22.6	10640.1	ARS	1,754.50	0.31%	-8.57%	226.89%	57.31%
BARRICK GOLD CORP.	GOLD	1.000	26-Nov-20	20.8	2550.6	ARS	3,532.00	2.70%	-21.24%	157.48%	59.90%
BANCO BRADESCO SA.	BBD	1.000	26-Nov-20	10.2	1390.6	ARS	713.00	-1.11%	6.23%	8.68%	67.41%
PETROBRAS	PBR	2.000	26-Nov-20	9.0	1394.5	ARS	1,490.00	-1.97%	25.69%	26.04%	68.86%
THE COCA COLA COMPANY	KO	0.200	26-Nov-20	7.9	2306.4	ARS	1,595.50	0.54%	-4.58%	98.12%	51.29%
PFIZER INC.	PFE	0.500	26-Nov-20	7.7	1014.8	ARS	2,781.50	1.27%	-12.33%	94.52%	53.97%
J. P. MORGAN CHASE AND CO.	JPM	0.200	26-Nov-20	6.2	1065.7	ARS	3,730.00	1.46%	9.34%	94.77%	65.84%
COMPANHIA VALE DO RIO DOCE	VALE	0.500	26-Nov-20	5.9	916.3	ARS	1,047.50	-1.18%	11.79%	118.10%	67.56%
MICROSOFT CORP.	MSFT	0.100	26-Nov-20	5.6	1959.5	ARS	3,229.00	0.48%	-8.32%	177.32%	57.19%
THE WALT DISNEY COMPANY	DISN	0.250	26-Nov-20	4.8	1601.8	ARS	5,627.00	0.60%	8.26%	113.14%	63.57%
GLOBANT SA.	GLNT	0.167	26-Nov-20	4.7	705.5	ARS	4,568.00	1.87%	-12.98%	251.38%	65.29%
WAL-MART STORES INC.	WMT	0.167	26-Nov-20	4.6	1678.3	ARS	3,873.00	2.46%	-2.10%	169.62%	47.58%
THE BOEING COMPANY	BA	0.111	26-Nov-20	4.3	858.2	ARS	5,528.00	0.87%	24.53%	37.32%	78.19%
INTEL CORPORATION	INTC	0.200	26-Nov-20	4.1	1700.2	ARS	1,438.50	1.66%	-8.27%	67.00%	62.70%
FACEBOOK INC.	FB	0.125	26-Nov-20	3.7	670.4	ARS	5,448.50	4.55%	-5.62%	186.09%	70.35%
ALPHABET INC.	GOOGL	0.017	26-Nov-20	2.5	1128.3	ARS	4,622.00	0.98%	1.22%	169.78%	62.63%
NVIDIA CORPORATION	NVDA	0.042	26-Nov-20	1.9	858.9	ARS	3,357.00	1.28%	-7.28%	372.45%	70.25%
TENARIS SA.	TEN	2.000	26-Nov-20	1.9	813.3	ARS	2,450.50	1.03%	48.05%	45.99%	74.12%
VISA INC.	V	0.167	26-Nov-20	0.9	800.8	ARS	5,236.00	-0.81%	-1.86%	126.07%	58.84%
PEPSICO INC.	PEP	0.167	26-Nov-20	0.1	957.3	ARS	3,650.00	0.69%	-7.36%	121.42%	47.70%
AMGEN INC.	AMGN	0.100	26-Nov-20	0.0	838.3	ARS	3,250.00	-2.85%	-14.28%	169.59%	46.24%

(* Se consideran los 25 CEDEAR más negociados, de aquellos que registraron operaciones en plazo estándar (T+2), en el día y en al menos el 50% de las últimas 40 ruedas.

Notas:

(1) Cantidad de acciones subyacentes por Cedear

(2) Los volúmenes en USD se convierten a pesos utilizando el tipo de cambio bancos mayorista vendedor del día

(3) Id: respecto del día previo o la última fecha negociada - m/m: mismo día del mes previo o fecha inmediata anterior -

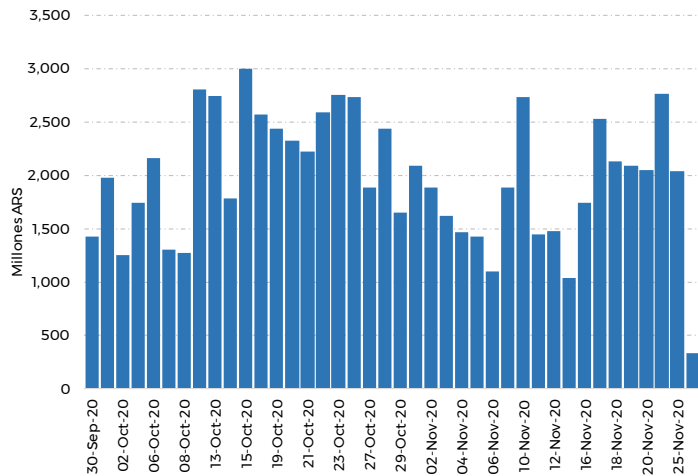
YTD: desde el último día del año previo o la fecha inmediata anterior

(4) Volatilidad de las últimas 40 ruedas anualizada

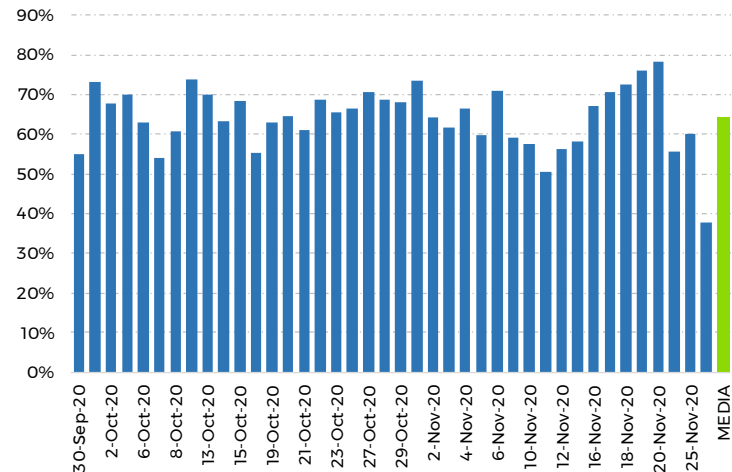
(5) Volumen efectivo últimas 20 ruedas. En el caso de especies de Cedear negociadas en USD, los volúmenes se convierten a pesos utilizando el tipo de cambio bancos mayorista vendedor del día



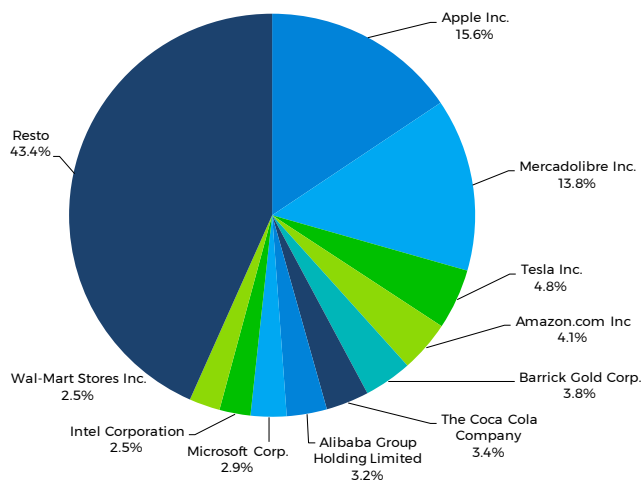
Volumen Cedear (Mill. ARS)*



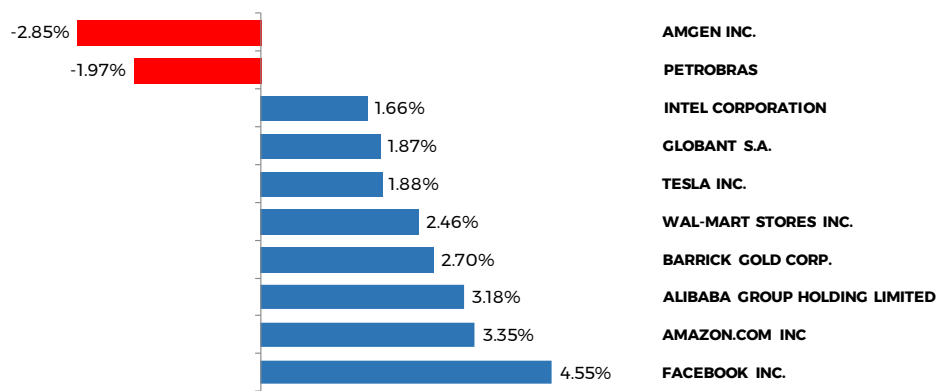
Volumen CEDEAR / (Volumen CEDEAR + Acciones)*



Participación de Mercado*



Principales variaciones del día, T+2**



(*) Volumen efectivo. Últimas 40 ruedas, todas las monedas, todos los plazos y monedas de liquidación.
(**) Contempla las variaciones de los Cedear contenidos en este informe.