



Empresa	Código	Ratio ¹	Última Negociación	Volumen (Mill.) ²		Cierre (T+2)		Variaciones ³			Volatilidad 40 ruedas ⁴
				Última Rueda	Últimas 40 Ruedas	Moneda	Valor	Diaria	m/m	YTD	
				THE COCA COLA COMPANY	KO	0.200	6-Jul-20	82.3	980.5	ARS	
AMAZON.COM INC	AMZN	0.014	6-Jul-20	70.0	1108.8	ARS	4,469.50	-1.77%	9.48%	140.10%	44.14%
ALPHABET INC.	GOOGL	0.034	6-Jul-20	64.2	746.6	ARS	5,567.00	-2.33%	-5.25%	62.47%	40.08%
MERCADOLIBRE INC.	MELI	0.500	6-Jul-20	49.0	1864.1	ARS	53,951.00	-3.23%	4.53%	149.18%	43.41%
PFIZER INC.	PFE	0.500	6-Jul-20	43.2	477.6	ARS	1,889.00	-5.50%	-10.62%	30.64%	45.34%
BANCO BRADESCO S.A.	BBD	1.000	6-Jul-20	39.9	1314.2	ARS	459.50	1.88%	-12.09%	-30.03%	73.41%
THE WALT DISNEY COMPANY	DISN	0.250	6-Jul-20	39.0	842.7	ARS	3,103.50	-4.35%	-15.73%	17.56%	48.09%
APPLE INC.	AAPL	0.100	6-Jul-20	38.4	2356.2	ARS	3,941.50	-3.11%	1.39%	83.39%	34.88%
WELLS FARGO AND CO.	WFC	0.200	6-Jul-20	30.7	884.0	ARS	560.00	-3.86%	-25.48%	-29.64%	73.94%
BARRICK GOLD CORP.	GOLD	1.000	6-Jul-20	29.5	2548.5	ARS	2,838.50	-3.32%	2.49%	106.59%	47.83%
PETROBRAS	PBR	2.000	6-Jul-20	27.2	1781.7	ARS	940.50	-2.74%	-13.91%	-20.90%	63.47%
MICROSOFT CORP.	MSFT	0.200	6-Jul-20	24.8	1300.7	ARS	4,577.00	-0.62%	3.38%	96.00%	35.65%
ALIBABA GROUP HOLDING LIMITED	BABA	0.111	6-Jul-20	20.2	820.8	ARS	2,900.00	1.13%	0.99%	65.01%	51.14%
TESLA INC.	TSLA	0.067	6-Jul-20	18.9	330.9	ARS	9,709.00	5.53%	40.90%	362.33%	64.57%
VISA INC.	V	0.167	6-Jul-20	13.5	436.9	ARS	3,658.00	-1.14%	-6.15%	57.81%	37.44%
EXXON MOBIL CORP.	XOM	0.200	6-Jul-20	12.8	573.9	ARS	968.50	-4.06%	-22.64%	-6.06%	60.22%
J. P. MORGAN CHASE AND CO.	JPM	0.111	6-Jul-20	10.5	454.7	ARS	2,046.50	-4.01%	-21.25%	2.76%	63.72%
COMPANHIA VALE DO RIO DOCE	VALE	0.500	6-Jul-20	10.0	407.5	ARS	576.00	-2.78%	-10.77%	18.40%	47.49%
WAL-MART STORES INC.	WMT	0.333	6-Jul-20	8.6	1000.1	ARS	4,303.50	-5.34%	-9.49%	49.46%	42.85%
MCDONALDS CORPORATION	MCD	0.250	6-Jul-20	8.3	391.1	ARS	5,097.50	-1.59%	-13.27%	41.70%	42.11%
CITIGROUP	C	0.333	6-Jul-20	8.3	427.2	ARS	1,877.50	-0.95%	-18.86%	-4.14%	75.89%
THE BOEING COMPANY	BA	0.333	6-Jul-20	8.0	712.1	ARS	6,805.00	1.26%	-16.28%	-15.48%	101.83%
GLOBANT S.A.	GLNT	0.500	6-Jul-20	5.6	443.7	ARS	8,445.00	-1.94%	2.95%	116.54%	61.82%
YAMANA GOLD INC.	AUY	1.000	6-Jul-20	5.0	422.7	ARS	570.00	-3.14%	-3.14%	100.00%	58.82%
DESPEGAR.COM CORP.	DESP	1.000	6-Jul-20	5.0	353.2	ARS	875.00	-2.23%	-23.75%	-10.49%	86.28%

(* Se consideran los 25 CEDEAR más negociados, de aquellos que registraron operaciones en plazo estándar (T+2), en el día y en al menos el 50% de las últimas 40 ruedas.

Notas:

(1) Cantidad de acciones subyacentes por Cedear

(2) Los volúmenes en USD se convierten a pesos utilizando el tipo de cambio bancos mayorista vendedor del día

(3) Id: respecto del día previo o la última fecha negociada - m/m: mismo día del mes previo o fecha inmediata anterior -

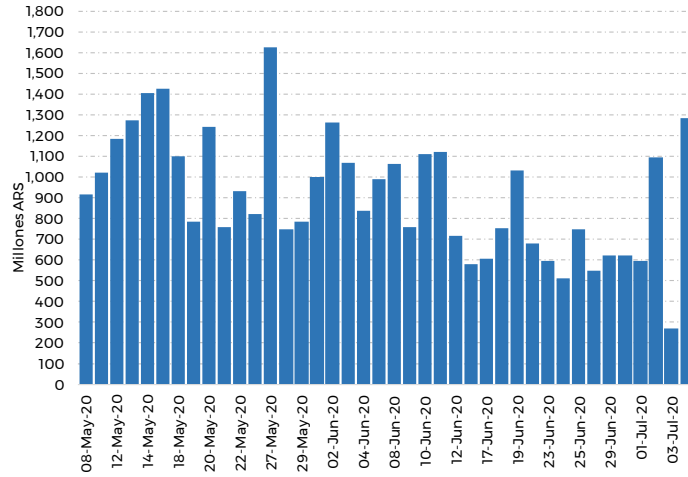
YTD: desde el último día del año previo o la fecha inmediata anterior

(4) Volatilidad de las últimas 40 ruedas anualizada

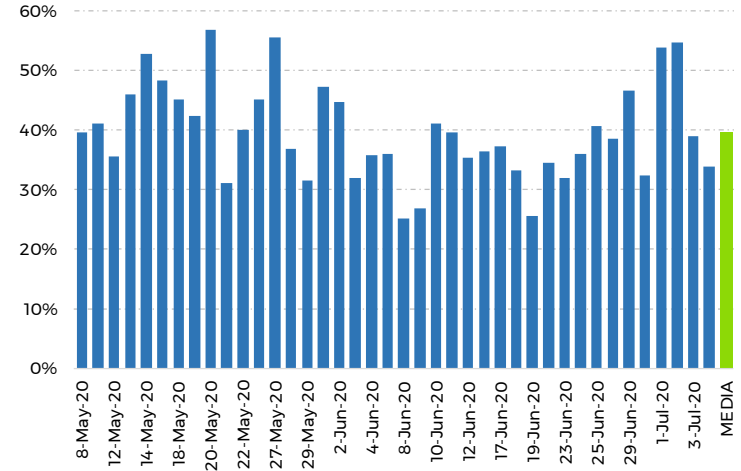
(5) Volumen efectivo últimas 20 ruedas. En el caso de especies de Cedear negociadas en USD, los volúmenes se convierten a pesos utilizando el tipo de cambio bancos mayorista vendedor del día



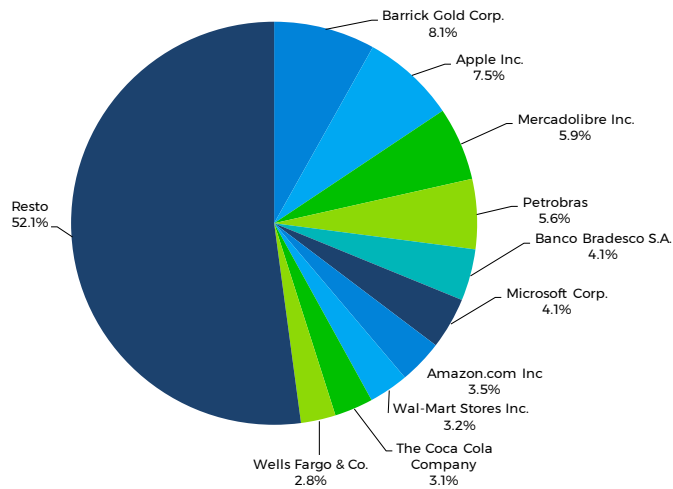
Volumen Cedear (Mill. ARS)*



Volumen CEDEAR / (Volumen CEDEAR + Acciones)*



Participación de Mercado*



Principales variaciones del día, T+2**

