



Empresa	Código	Ratio <sup>1</sup>	Última Negociación	Volumen (Mill.) <sup>2</sup>		Cierre (T+2)		Variaciones <sup>3</sup>			Volatilidad 40 ruedas <sup>4</sup>
				Última Rueda	Últimas 40 Ruedas	Moneda	Valor	Diaria	m/m	YTD	
				BARRICK GOLD CORP.	GOLD	1.000	3-Jul-20	214	2562.5	ARS	
APPLE INC.	AAPL	0.100	3-Jul-20	13.9	2375.6	ARS	4,068.00	0.39%	7.90%	89.28%	33.75%
MICROSOFT CORP.	MSFT	0.200	3-Jul-20	12.1	1315.6	ARS	4,605.50	0.55%	7.07%	97.22%	35.81%
MERCADOLIBRE INC.	MELI	0.500	3-Jul-20	11.6	1902.0	ARS	55,750.00	1.46%	12.59%	157.49%	42.33%
AMAZON.COM INC	AMZN	0.014	3-Jul-20	11.3	1055.6	ARS	4,550.00	2.25%	14.90%	144.43%	43.98%
BANCO BRADESCO SA.	BBD	1.000	3-Jul-20	10.4	1312.6	ARS	451.00	3.03%	-8.09%	-31.33%	74.09%
THE COCA COLA COMPANY	KO	0.200	3-Jul-20	10.3	912.4	ARS	1,017.00	1.40%	-8.95%	25.70%	41.13%
THE WALT DISNEY COMPANY	DISN	0.250	3-Jul-20	8.8	817.0	ARS	3,244.50	3.53%	-8.41%	22.90%	47.00%
PFIZER INC.	PFE	0.500	3-Jul-20	8.4	458.2	ARS	1,999.00	3.58%	-4.83%	38.24%	43.21%
PETROBRAS	PBR	2.000	3-Jul-20	6.9	1803.6	ARS	967.00	3.15%	-4.30%	-18.67%	64.17%
ALPHABET INC.	GOOGL	0.034	3-Jul-20	6.2	734.3	ARS	5,700.00	0.57%	-1.08%	66.35%	39.61%
WELLS FARGO AND CO.	WFC	0.200	3-Jul-20	6.2	858.9	ARS	582.50	2.55%	-13.25%	-26.81%	73.76%
ALIBABA GROUP HOLDING LIMITED	BABA	0.111	3-Jul-20	5.2	816.2	ARS	2,867.50	2.87%	2.34%	63.16%	51.11%
THE BOEING COMPANY	BA	0.333	3-Jul-20	4.4	711.6	ARS	6,720.00	0.64%	0.55%	-16.54%	101.98%
WAL-MART STORES INC.	WMT	0.333	3-Jul-20	2.8	1004.5	ARS	4,546.50	2.84%	-5.05%	57.89%	40.68%
EXXON MOBIL CORP.	XOM	0.200	3-Jul-20	2.8	581.3	ARS	1,009.50	2.38%	-11.99%	-2.09%	59.50%
GLOBANT SA.	GLNT	0.111	3-Jul-20	2.4	447.7	ARS	8,612.50	1.47%	-1.84%	120.83%	61.56%
DESPEGAR.COM CORP.	DESP	1.000	3-Jul-20	2.0	354.4	ARS	895.00	2.99%	-6.62%	-8.44%	86.87%
J. P. MORGAN CHASE AND CO.	JPM	0.200	3-Jul-20	2.0	453.4	ARS	2,132.00	2.61%	-11.36%	7.05%	62.88%
COMPANHIA VALE DO RIO DOCE	VALE	0.500	3-Jul-20	1.9	407.5	ARS	592.50	2.60%	-2.47%	21.79%	47.82%
YAMANA GOLD INC.	AUY	1.000	3-Jul-20	1.8	424.2	ARS	588.50	0.09%	-0.25%	106.49%	58.44%
CITIGROUP	C	0.333	3-Jul-20	1.5	433.2	ARS	1,895.50	0.82%	-8.41%	-3.22%	75.95%
GENERAL ELECTRIC COMPANY	GE	1.000	3-Jul-20	1.2	321.8	ARS	772.00	1.38%	-9.14%	-4.35%	73.12%
VISA INC.	V	0.167	3-Jul-20	0.5	436.0	ARS	3,700.00	0.75%	-2.91%	59.62%	37.51%
MCDONALDS CORPORATION	MCD	0.250	3-Jul-20	0.2	389.5	ARS	5,180.00	0.15%	-7.50%	43.99%	42.16%

(\* Se consideran los 25 CEDEAR más negociados, de aquellos que registraron operaciones en plazo estándar (T+2), en el día y en al menos el 50% de las últimas 40 ruedas.

**Notas:**

(1) Cantidad de acciones subyacentes por Cedear

(2) Los volúmenes en USD se convierten a pesos utilizando el tipo de cambio bancos mayorista vendedor del día

(3) Id: respecto del día previo o la última fecha negociada - m/m: mismo día del mes previo o fecha inmediata anterior -

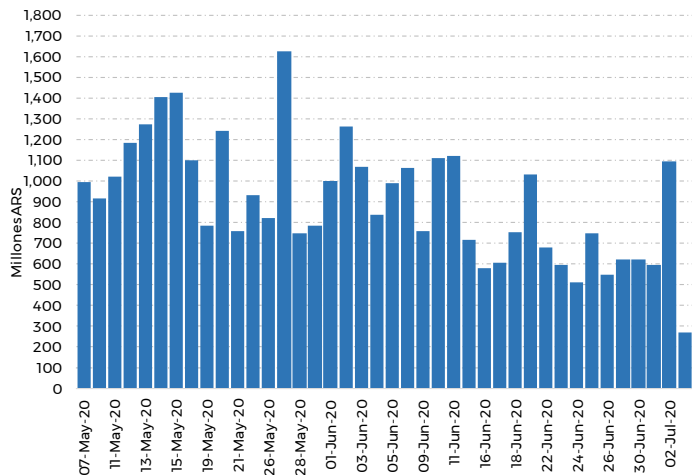
YTD: desde el último día del año previo o la fecha inmediata anterior

(4) Volatilidad de las últimas 40 ruedas anualizada

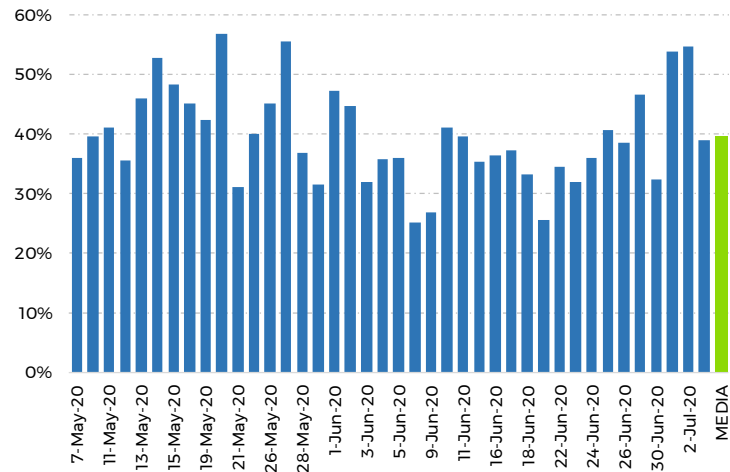
(5) Volumen efectivo últimas 20 ruedas. En el caso de especies de Cedear negociadas en USD, los volúmenes se convierten a pesos utilizando el tipo de cambio bancos mayorista vendedor del día



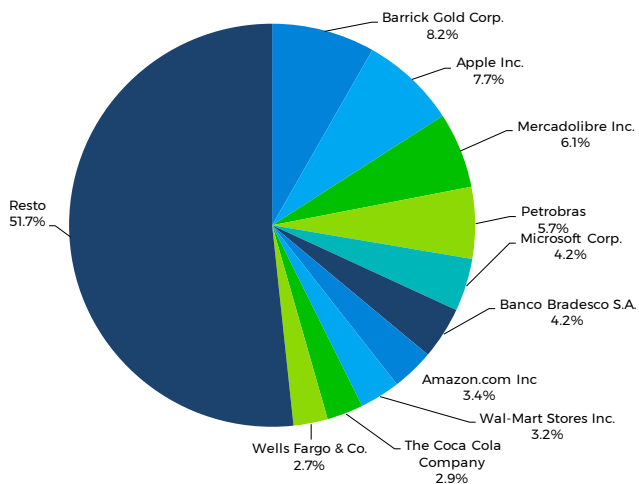
### Volumen Cedear (Mill. ARS)\*



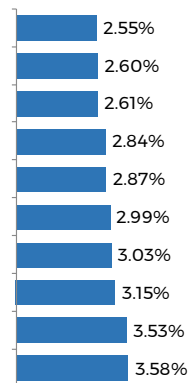
### Volumen CEDEAR / (Volumen CEDEAR + Acciones)\*



### Participación de Mercado\*



### Principales variaciones del día, T+2\*\*



WELLS FARGO AND CO.  
COMPANHIA VALE DO RIO DOCE  
J. P. MORGAN CHASE AND CO.  
WAL-MART STORES INC.  
ALIBABA GROUP HOLDING LIMITED  
DESPEGAR.COM CORP.  
BANCO BRADESCO S.A.  
PETROBRAS  
THE WALT DISNEY COMPANY  
PFIZER INC.